



ОТЧЕТ О РАБОТЕ

1 КВАРТАЛ 2026

АДРЕС: ПЕР. СОСНОВЫЙ 14

СОДЕРЖАНИЕ

В настоящем отчёте отражена следующая информация:

1

Сведения
об управляющей
организации

2

Ресурсоснабжающие
организации

3

Подрядные
организации

4

Клиентский
сервис

5

Техническое
обслуживание

6

Содержание МОП
и придомовой
территории

7

Обеспечение
безопасности

8

Финансы

1. СВЕДЕНИЯ ОБ УПРАВЛЯЮЩЕЙ ОРГАНИЗАЦИИ

ООО Управляющая жилищная компания «Территория - Север»

Адрес офиса: ул. Кузнецова, 21

График работы:

ПН-ЧТ: 09:00- 18:00

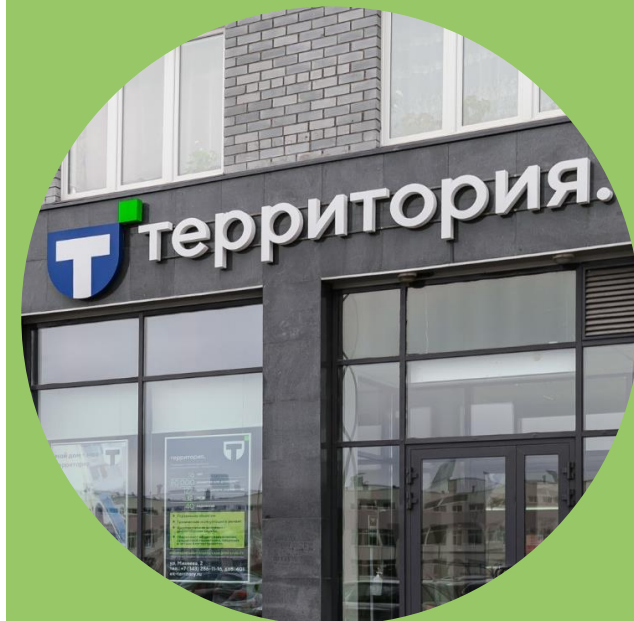
ПТ: 09:00-17:00

СБ-ВС: выходной

Телефон офиса УЖК: [+7 \(343\) 286-11-16](tel:+7(343)286-11-16) доб. 3737

Директор: Берёзкин Евгений

**Управляющий клиентскими
отношениями:** Данилова Светлана



1. СВЕДЕНИЯ ОБ УПРАВЛЯЮЩЕЙ ОРГАНИЗАЦИИ

В 1 квартале 2026 г. обслуживание дома обеспечивали 12 сотрудников:



Специалисты клиентского сервиса: 3



Светлана Данилова
управляющий
клиентскими отношениями



Ольга Сушкова
клиентский
менеджер



Клиентский менеджер по
нежилым помещениям



Технические специалисты: 5



Дмитрий Логинов
тех. управляющий



Вячеслав Черемных
инспектор ЭТК



Мастер
участка



Электрик



Сантехник



1. СВЕДЕНИЯ ОБ УПРАВЛЯЮЩЕЙ ОРГАНИЗАЦИИ

В 1 квартале 2026 г. обслуживание дома обеспечивали 12 сотрудников:

 **Сотрудники службы безопасности: 2**



 **Специалисты службы клининга: 2**



уборщица

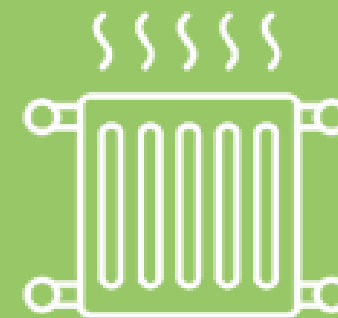


дворник



2. РЕСУРСОСНАБЖАЮЩИЕ ОРГАНИЗАЦИИ

| Ресурс | Поставщик |
|--------------------------|-----------------------------|
| ХВС/Водоотведение | ЕМУП "Водоканал" |
| Электроэнергия | АО "Екатеринбургэнергосбыт" |
| Отопление и ГВС | ПАО "Т плюс" |



3. ПОДРЯДНЫЕ ОРГАНИЗАЦИИ

| № п/п | Подрядная организация | Услуга |
|-------|---|--|
| 1 | Астрея | Юридические услуги |
| 2 | ООО Петруня | Обслуживание системы видеонаблюдения |
| 3 | ООО Петруня | Обслуживание системы контроля и управления доступом |
| 4 | ООО ИСС | Заявочный и плановый ремонт |
| 5 | ИП Шевнина А. | Клининг |
| 6 | Лифткомплекс | Обслуживание лифтов |
| 7 | ООО ИСС | Обслуживание инженерных систем |
| 8 | Союзлифтмонтаж | Освидетельствование лифтов |
| 9 | Страховое общество газовой промышленности | Страхование лифтов |
| 10 | СТЭМ-Энерго | Обслуживание противопожарной системы |
| 11 | ТИС | Круглосуточная аварийно-диспетчерская служба |
| 12 | УКУТ-Сервис | Обслуживание общедомового прибора учета тепловой энергии |
| 13 | Центр расчетов | Билинг и начисления |
| 14 | ЦМУ | Паспортный стол |
| 15 | Энергопроф | Ремонт насосов и сложной инженерной аппаратуры |



4. КЛИЕНТСКИЙ СЕРВИС

Заявки и обращения, поступившие от жителей:

Всего:



130

Выполнено:



107

В работе:



23



4. КЛИЕНТСКИЙ СЕРВИС

Тематика обращений:

- Приборы учета – 38
- Квитанции, начисления – 18
- Мобильное приложение и ЛК – 7
- Работы на инженерном оборудовании – 22
- Освещение, электричество – 5
- Отделка, общестроительные работы – 16
- Лифты – 1
- Благоустройство – 5
- Уборка и санитарный контроль – 5
- Домофоны, шлагбаумы, ворота, видеонаблюдение – 2
- Охрана - 4
- Пожарная безопасность - 0
- Вопросы по содержанию и управлению – 6
- Техническая документация - 1

ИТОГО: 130



5. ТЕХНИЧЕСКОЕ ОБСЛУЖИВАНИЕ

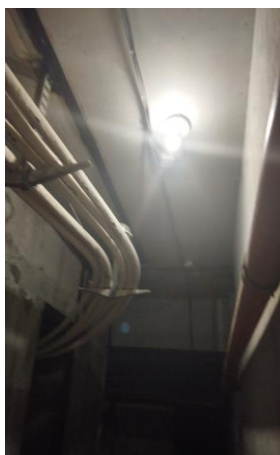
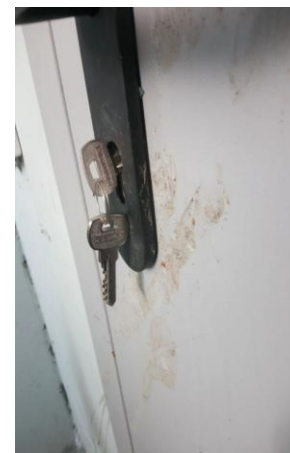
Регламентные работы

1. Контроль состояния и восстановление исправности элементов внутренней канализации
2. Проверка исправности и работоспособности оборудования, выполнение наладочных работ на индивидуальных тепловых пунктах и водомерном узле
3. Контроль параметров теплоносителя и воды (давления, температуры, расхода) и незамедлительное принятие мер к восстановлению требуемых параметров.
4. Списание показаний с ОДПУ ГВС, ХВС, электроэнергия.
5. Осмотр, контроль оборудования ПС, составных частей системы (запорная арматура, ВРУ, комплектация).
6. Проверка состояния оборудования лифта и ЛДСС в машинном отделении, на функционирование, исправность
7. Регулировка доводчиков, проверка целостности, смазка и чистка механизмов входных дверей.



5. ТЕХНИЧЕСКОЕ ОБСЛУЖИВАНИЕ

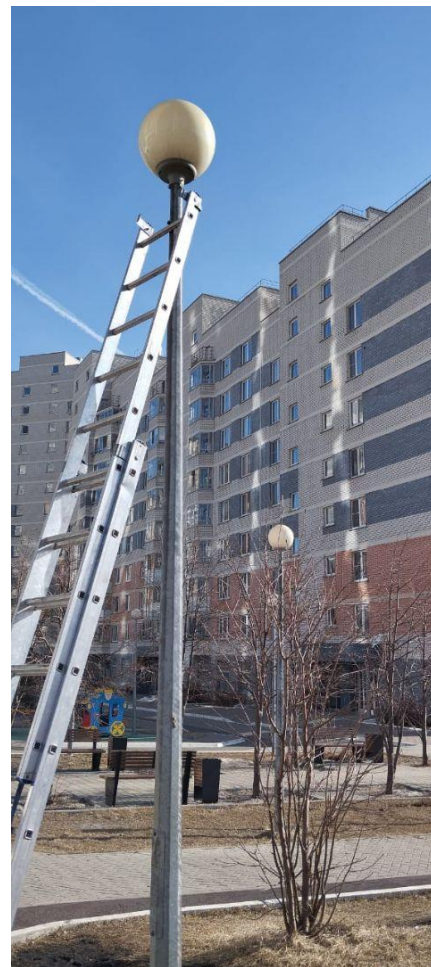
- Замена ламп освещения в подвальном помещении, на пожарной лестнице, в МОП
- Замена ламп освещения на придомовой территории
- Замена навигационной таблички на 1 этаже многоквартирного дома
- Замена таймера включения/выключения уличного освещения
- Замена дверных ручек-скоб
- Ремонт пружин на дверях переходных лоджий
- Замена стеклопакета на пожарной лестнице
- Замена доводчика двери на пожарную лестницу
- Замена замков на дверях входа в подвал
- Работа по заявкам жителей



5. ТЕХНИЧЕСКОЕ ОБСЛУЖИВАНИЕ

Плановые работы

1. Планово-предупредительный ремонт по обслуживанию ЭУ, ЭЩ
2. Снятие показаний ИПУ офисов ХВС, ГВС, тепло, электроэнергия
3. Снятие показаний ОДПУ ХВС, ГВС, тепло, электроэнергия
4. Перепрограммирование дворового освещения



6. СОДЕРЖАНИЕ МОП И ПРИДОМОВОЙ ТЕРРИТОРИИ

Уборка

1. Уборка мест общего пользования.
2. Уборка придомовой территории



7. ФИНАНСЫ

Сведения о размере средств фонда капитального ремонта на специальном счете:

Сведения о размере **ОСТАТКА** средств на специальном счете

9 171 511,10 р.

Сведения о размере **ЗАДОЛЖЕННОСТИ** по взносам на капитальный ремонт от собственников помещений в **МКД**

677 123,19 р.

Сведения о размере **ИЗРАСХОДОВАННЫХ/СПИСАННЫХ СРЕДСТВ** на капитальный ремонт со специального счета на 30.09.2024

0,00 р.



7. ФИНАНСЫ

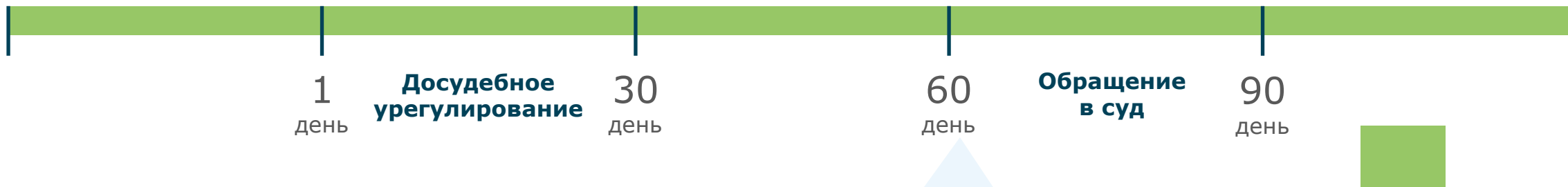
Долг собственников на конец периода: **2 456 486,44 Р**

Что будет, если не платить услуги ЖКХ вовремя:

Оплачивать коммунальные услуги
нужно **до 15 числа**
каждого месяца

**С 31 по 90 день
просрочки**


Начинает «капать» пеня




СПУСТЯ 2 МЕСЯЦА:


1. Должнику могут отключить свет

За 30 дней его об этом информируют одним из следующих способов:


Sms-сообщение


по E-mail


по телефону


Телеграммой


Заказным письмом


Квитанция

2. УК вправе обратиться в суд

Кроме основного долга должник будет обязан оплатить все Судебные издержки, которые могут быть больше суммы долга



МЫ НА СВЯЗИ:



8 (343) 286-11-16 доб.3737



sever@ek-territory.ru



Мобильное приложение УК Территория



<https://t.me/myterritoryekb>



СПАСИБО ЗА ВНИМАНИЕ!

ВАША территория.