

ООО "Территория"

Капитальный ремонт кровли многоквартирного дома  
№3 по ул. Юлиуса Фучика в г. Екатеринбурге

Рабочая документация

ТЗ-06-03/133-АР

ГИП  А. Г. Макроусов

г. Екатеринбург  
2026

ООО "Территория"

Капитальный ремонт кровли многоквартирного дома  
№3 по ул. Юлиуса Фучика в г. Екатеринбурге

Рабочая документация


ТЗ-06-03/133-АР




г. Екатеринбург  
2026

Содержание

Лист	Наименование	Примечание
1.1	Содержание общих данных	
1.2	Ведомость рабочих чертежей основного комплекта	
1.3	Ведомость ссылочных и прилагаемых документов	
1.4	Общие данные	

Проектная документация разработана в соответствии с градостроительным планом земельного участка, заданием на проектирование, градостроительным регламентом, документами об использовании земельного участка для строительства, техническими регламентами, в том числе устанавливающими требования по обеспечению безопасной эксплуатации здания и безопасного использования прилегающей к нему территории, и с соблюдением технических условий.

Главный инженер проекта  А. Г. Макроусов

						ТЗ-06-03/133-АР		
						Капитальный ремонт кровли многоквартирного дома №3 по ул. Юлиуса Фучика в г. Екатеринбурге		
Изм.	Кол.уч	Лист	№ док	Подпись	Дата	Стадия	Лист	Листов
Разраб.		А.С. Брыляков			04.2026	Р	1.1	
Н.контр.		В.О. Азалаков			04.2026			
ГИП		А.Г.Макроусов			04.2026	Содержание		000 "Территория"

Ведомость рабочих чертежей основного комплекта

Лист	Наименование	Примечание
2	Схема кровли 3 этажа, схема кровли 4 этажа, сечение 1-1, 2-2	
3	Сечение 3-3...8-8	

					ТЗ-06-03/133-АР	Лист
Изм.	Лист	N докум.	Подпись	Дата		12

Ведомость ссылочных и прилагаемых документов

Обозначение	Наименование	Примечание
ГОСТ 30693-2000	Мастика битумно-полимерная гидроизоляционная	
ГОСТ 30693-2000	Эмульсия битумная для озрунтовки	
ГОСТ 19907-83	Стеклоткань электроизоляционная	
ГОСТ 32805-2014	Мягкая рулонная кровля "Унифлекс тпк"	
ГОСТ 31357-2007	Цементно-песчаная стяжка	
ГОСТ 14918-2020	Сталь листовая оцинкованная	
ГОСТ 28013-98	Раствор готовый кладочный	
ГОСТ 17608-2017	Плитка вибропрессованная	

					ТЗ-06-03/133-АР	Лист
Изм.	Лист	№ докум.	Подпись	Дата		13

## Общие данные

1. Рабочая документация капитального ремонта кровли жилого дома в г. Екатеринбург, ул. Юлиуса Фучика д. 3, разработана согласно техническому заданию на основании договора.
2. Рабочая документация соответствует заданию на проектирование, требованиям действующих технических регламентов, стандартов, сводов правил, других документов, содержащих установленные требования.
3. Степень огнестойкости здания – II.  
Климатический район строительства – 1В.  
Расчетная температура наружного воздуха для проектирования в зимний период –35°С, в летний период +20,7°С.  
Средняя температура отопительного периода –6°С.  
Продолжительность отопительного периода – 230 дней.

### Состав кровли

#### 1. Неэксплуатируемая

- гидроизоляционный ковер – 2 слоя;
- стяжка из ЦПР;
- полиэтиленовая пленка;
- пенополистерол;
- керамзитовый гравий;
- пароизоляция;
- монолитная железобетонная плита.

#### 2. Эксплуатируемая

- прессбетонная плитка по цементно-песчаному раствору;
- мембрана Тefonд;
- гидроизоляционный ковер – 2 слоя;
- стяжка из ЦПР;
- полиэтиленовая пленка;
- минплита;
- керамзитовый гравий;
- пароизоляция;
- монолитная железобетонная плита.

#### 4. Капитальный ремонт включает в себя:

- демонтаж облицовки кровельного покрытия;
- демонтаж стяжки ЦПР с армирующей сеткой;
- демонтаж гидроизоляционного ковра;
- демонтаж стяжки из ЦПР;
- демонтаж части утеплителя;
- устройство стяжки ЦПР с армирующей сеткой;
- подготовка основания под кровельное покрытие, нанесение грунтовки (праймера);
- устройство кровельного покрытия в 1 слой;
- ремонт кровельного покрытия на вертикальных конструкциях парапета и деформационного шва, в т.ч. демонтаж/монтаж оцинкованных накрывок.

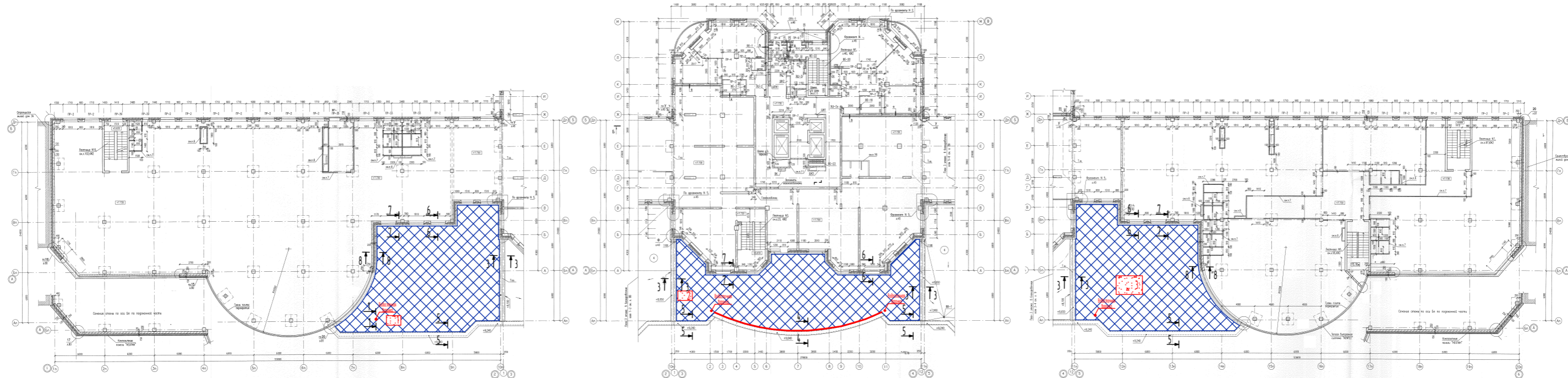
#### 5. Строительно-монтажные работы по капитальному ремонту выполняются без отселения жильцов дома, в стесненных условиях. Стесненные условия характеризуются наличием следующих факторов:

- интенсивное движение пешеходов (жильцов дома) в непосредственной близости от участков производства работ;
- невозможность складирования материалов на участке без возможности организации огороженной строительной материальных ценностей;
- стесненные условия при работе механизмов-кранов при погрузочно-разгрузочных работах;
- наличие жилых домов в непосредственной близости от объекта, подлежащего капитальному ремонту.

#### 6. Технические решения, принятые в рабочих чертежах, соответствуют требованиям норм, правил и стандартов, действующих на территории Российской Федерации, и обеспечивают безопасную для жизни и здоровья людей эксплуатацию объекта при соблюдении предусмотренных рабочими чертежами мероприятий.

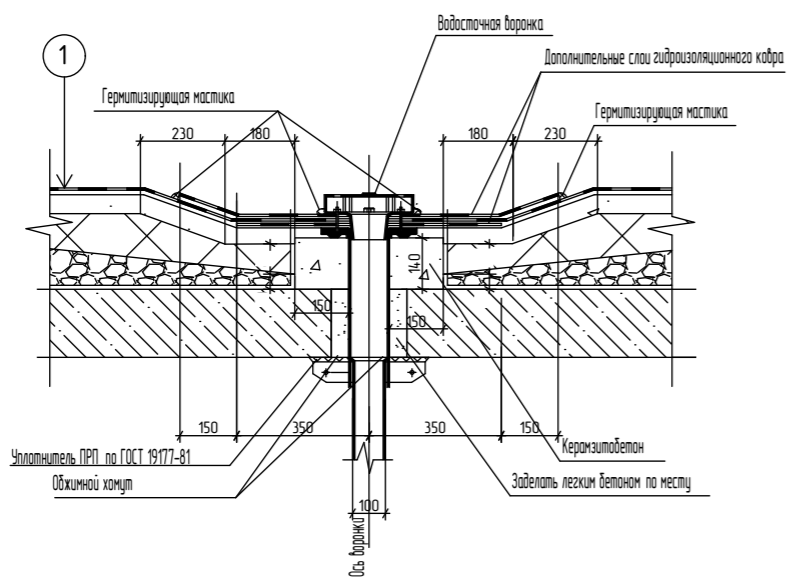
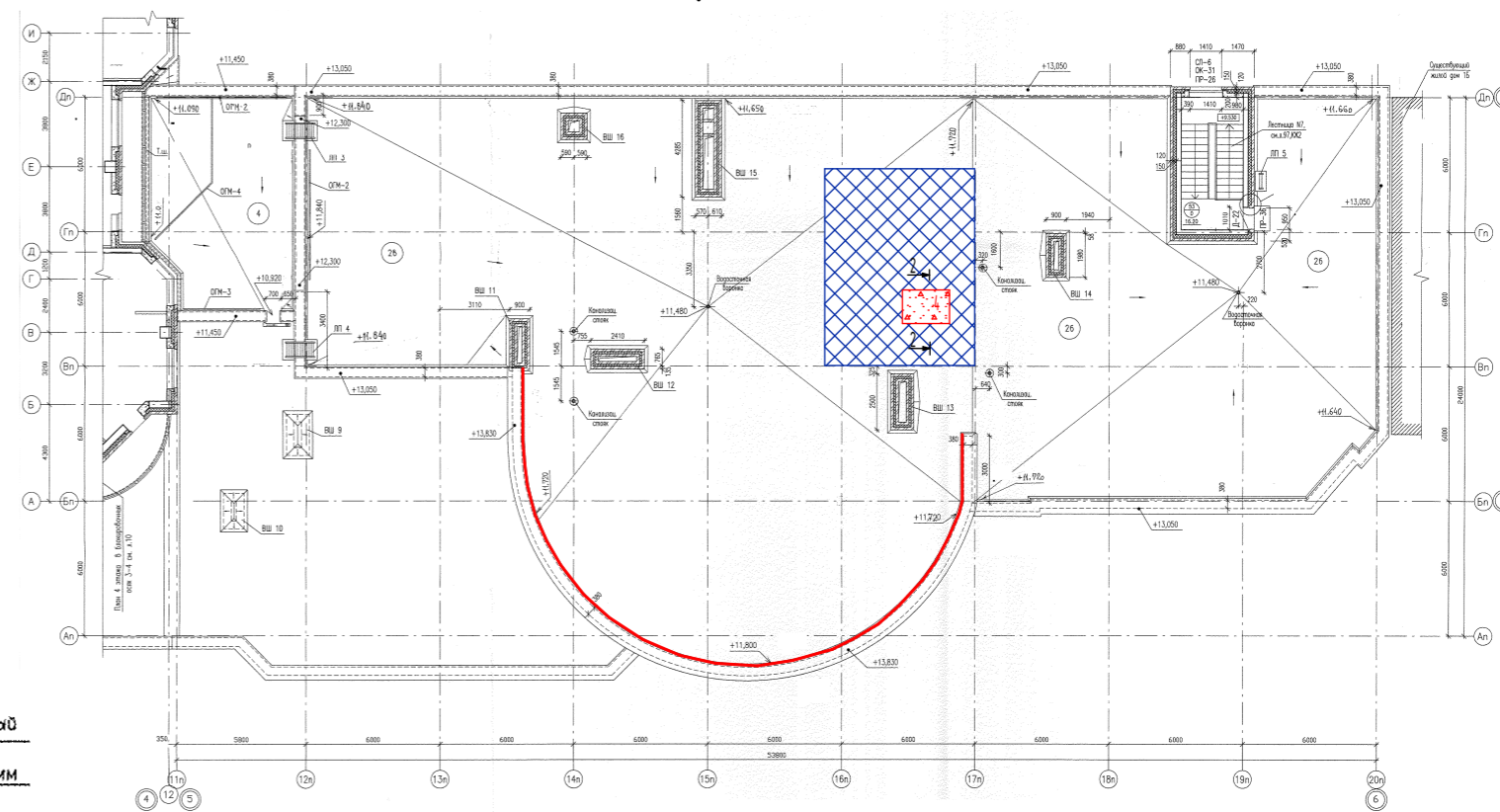
					ТЗ-06-03/133-АР	Лист
						14
Изм.	Лист	№ докум.	Подпись	Дата		

# Схема кровли 3 этажа



1-1

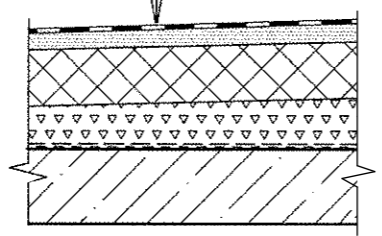
Схема кровли 4 этажа



2-2

- 1 Прессбетонная плитка на отсеве с добавлением ЦПР - 50 мм
- Мембрана Тевфонг
- Гидроизоляционный ковер - 1 слой "Унифлекст мкп"
- Гидроизоляционный ковер - 2 слоя "КТФлекс" (ЭКП-5.0;ЭПП-4.0)
- Стяжка из ЦПР, армированная сеткой Ø5Вр1 с ячейкой 200x200 - 50мм
- 1 слой полиэтиленовой пленки
- Минплита Руп Баттс В - 150мм
- Керамзитовый гравий  $\gamma=600 \text{ кг/м}^3$  по уклону - 20...210мм
- Пароизоляция - 1 слой "Рубемаст"
- Ж.б. плита - 200мм

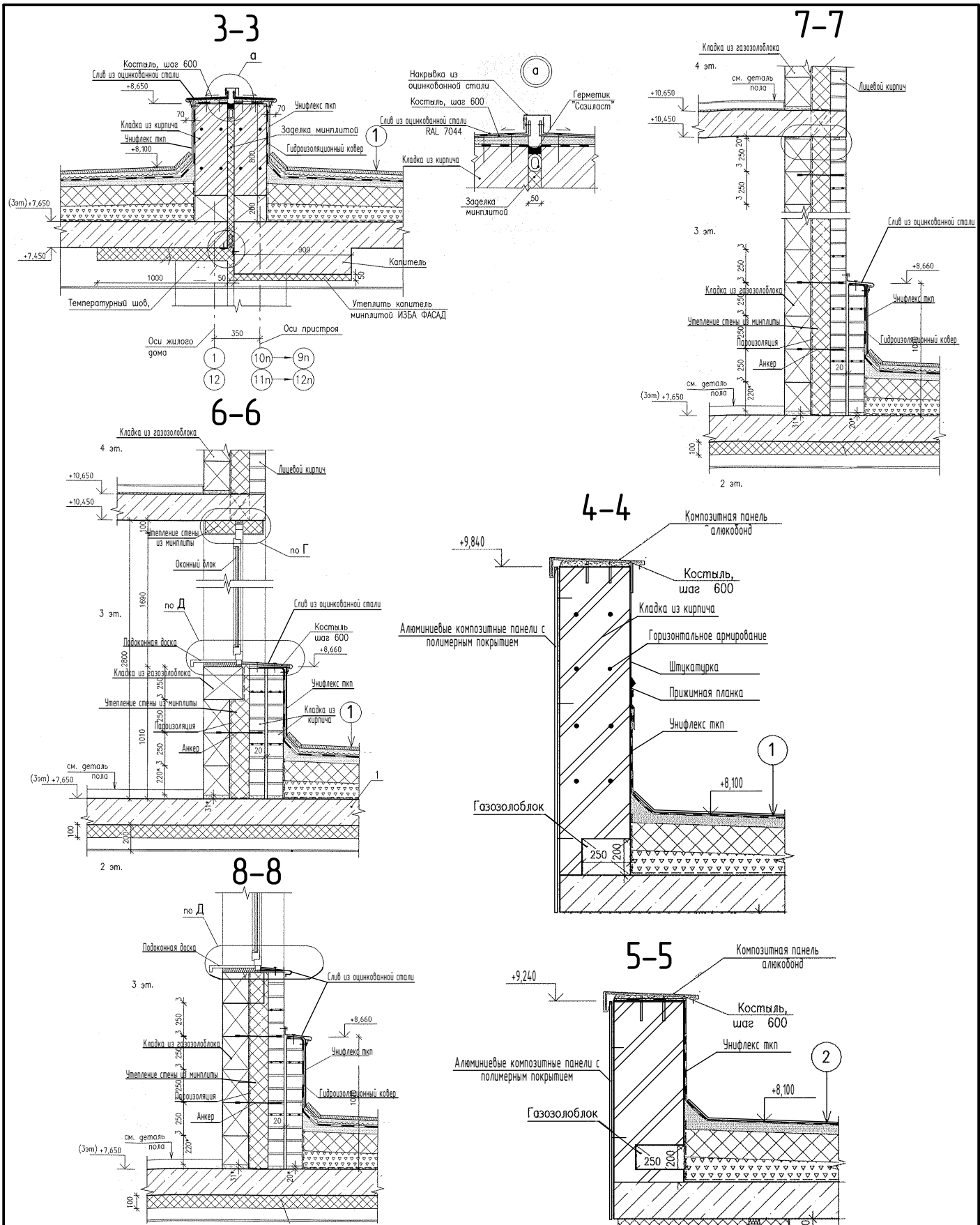
- 2 Гидроизоляционный ковер - 2 слоя "КТФлекс" (ЭКП-5.0;ЭПП-4.0) посыпка - сланец, цвет серый
- Стяжка из ЦПР, армированная сеткой Ø5Вр1 с ячейкой 200x200 - 50мм
- 1 слой полиэтиленовой пленки
- Пенополистирол ПСБ-С-35 ГОСТ 15588-86-150мм
- Керамзитовый гравий  $\gamma=600 \text{ кг/м}^3$  по уклону - 20...380мм
- Пароизоляция - 1 слой "Рубемаст"
- Ж.б. плита - 200мм



■ - участки вскрытия для определения состояния состава кровли  
■ - частичная замена кровельного покрытия  
— - оштукатуривание поверхности парапета от прижимной планки до наклейки

Изм.	Кол.уч	Лист	№ док	Подпись	Дата
Разраб.		А.С.Брыляков		<i>[Signature]</i>	04.2026
Н.контр.		В.О. Азалаков		<i>[Signature]</i>	04.2026
ГИП		А.Г.Макроусов		<i>[Signature]</i>	04.2026

<b>ТЗ-06-03/133-АР</b>		
Капитальный ремонт кровли многоквартирного дома №3 по ул. Юлиуса Фучика в г. Екатеринбурге		
Ведомость рабочих чертежей		Стадия
Р	2	Листов
Схема кровли 3 этажа, схема кровли 4 этажа, сечение 1-1, 2-2		ООО "Территория"



T3-06-03/133-AP

Капитальный ремонт кровли многоквартирного дома №3 по ул. Юлиуса Фучика в г. Екатеринбург

Изм.	Кол.уч	Лист	№ док	Подпись	Дата
Разраб.		А.С.Брыляков		<i>ASB</i>	04.2026
Н.контр.		В.О. Азалаков		<i>VOA</i>	04.2026
ГИП		А.Г.Макроцов		<i>AGM</i>	04.2026

Ведомость рабочих чертежей

Стадия	Лист	Листов
Р	3	

Сечение 3-3...8-8

ООО "Территория"