

# МОП ЖК Москва

Проект реновации интерьеров  
подъездов в ЖК Москва

Московская 77 подъезд №6

# Ведомость чертежей основного комплекта

Лист	Наименование	Примечание
	Титульный	
01	Ведомость чертежей	
02	Общие данные	
03	Планировочное решение М1:65	
04	3D-вид всего интерьера	
05	3D-эскизы Основной холл	
06	3D-эскизы Основной холл	
07	3D-эскизы Коридор	
08	3D-эскизы Лифтовой холл	
09	3D-эскизы Лифтовой холл	
10	План демонтажа М1:75	
11	План пола М1:75	
11	План потолка и осветительного оборудования М1:75	
12	План теплого пола М1:75	
14	План групп включения М1:75	
15	План розеток и электровыводов М1:75	
16	План дверей и декоративный перегородок М1:65	
17	План отделки стен М1:75	
18	Развертки R1, R2 М1:65	
19	Развертки R3, R4 М1:65	
20	План расстановки мебели М1:75	
21	Схемы по мебели ИИ1 Почтовые ящики	
22	Схемы по мебели ИИ2 Скамья	
23	Схемы по мебели ИИ3 Обшивка лифтов	
24	Схемы по мебели ИИ3 Обшивка лифтов	
25	Элементы навигации	

Заказчик: ООО "УЖК" Территория" Договор П-2-от 4 апреля 2024г.

**IGORBURO.RU**

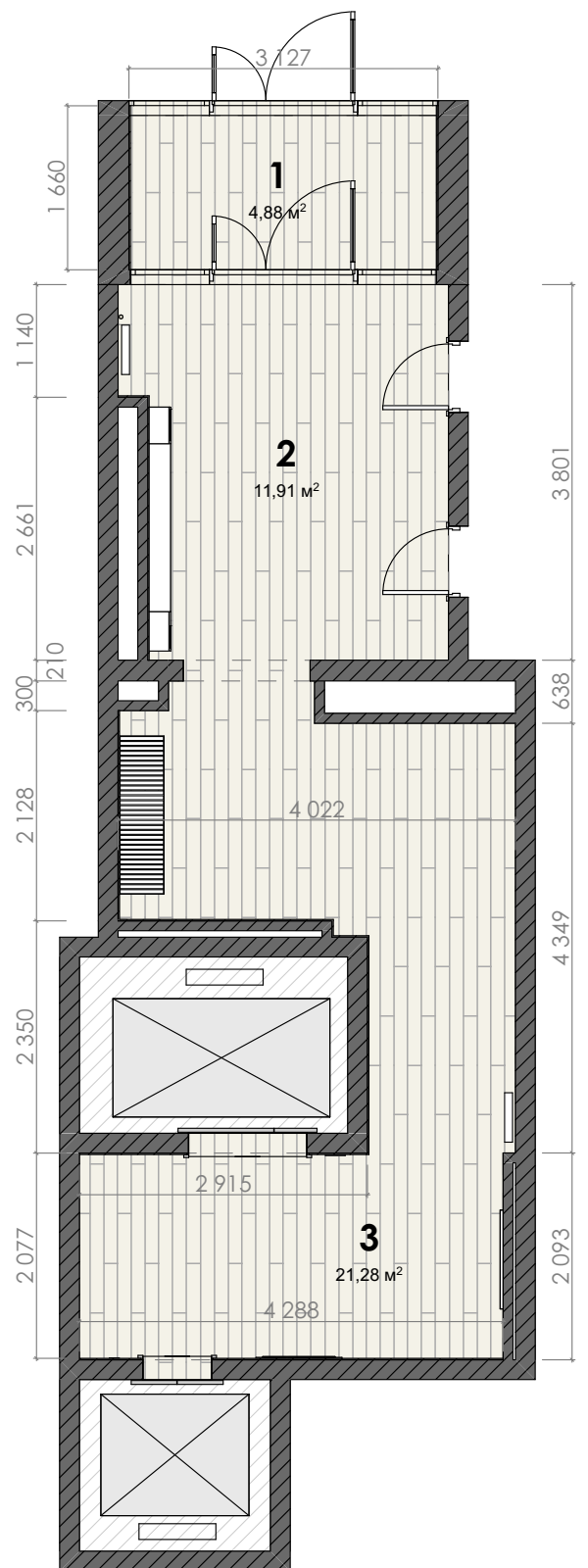
Ведомость чертежей

разработал: Кузнецов И.Н., Ершова М.Р.

Лист: 01

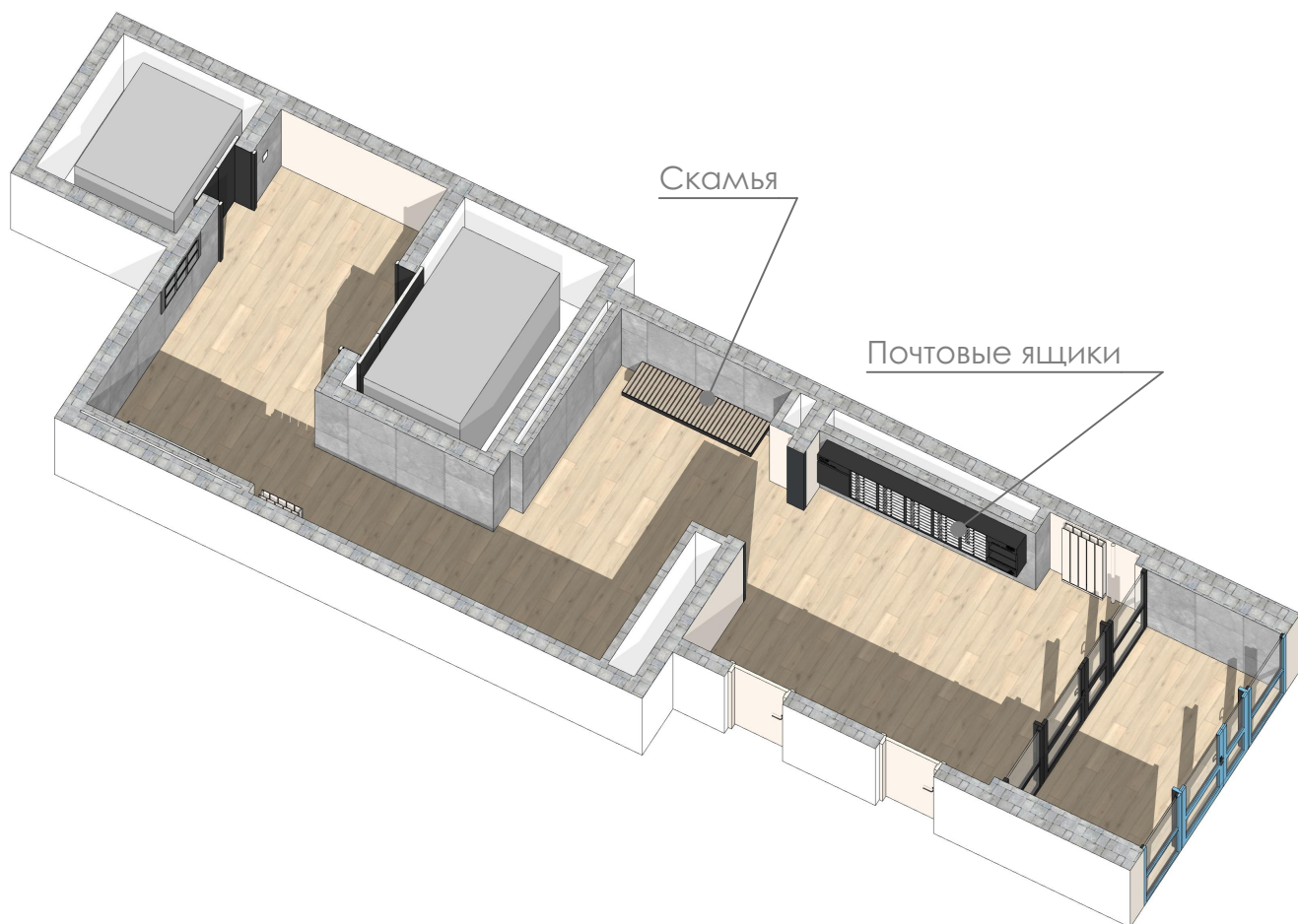
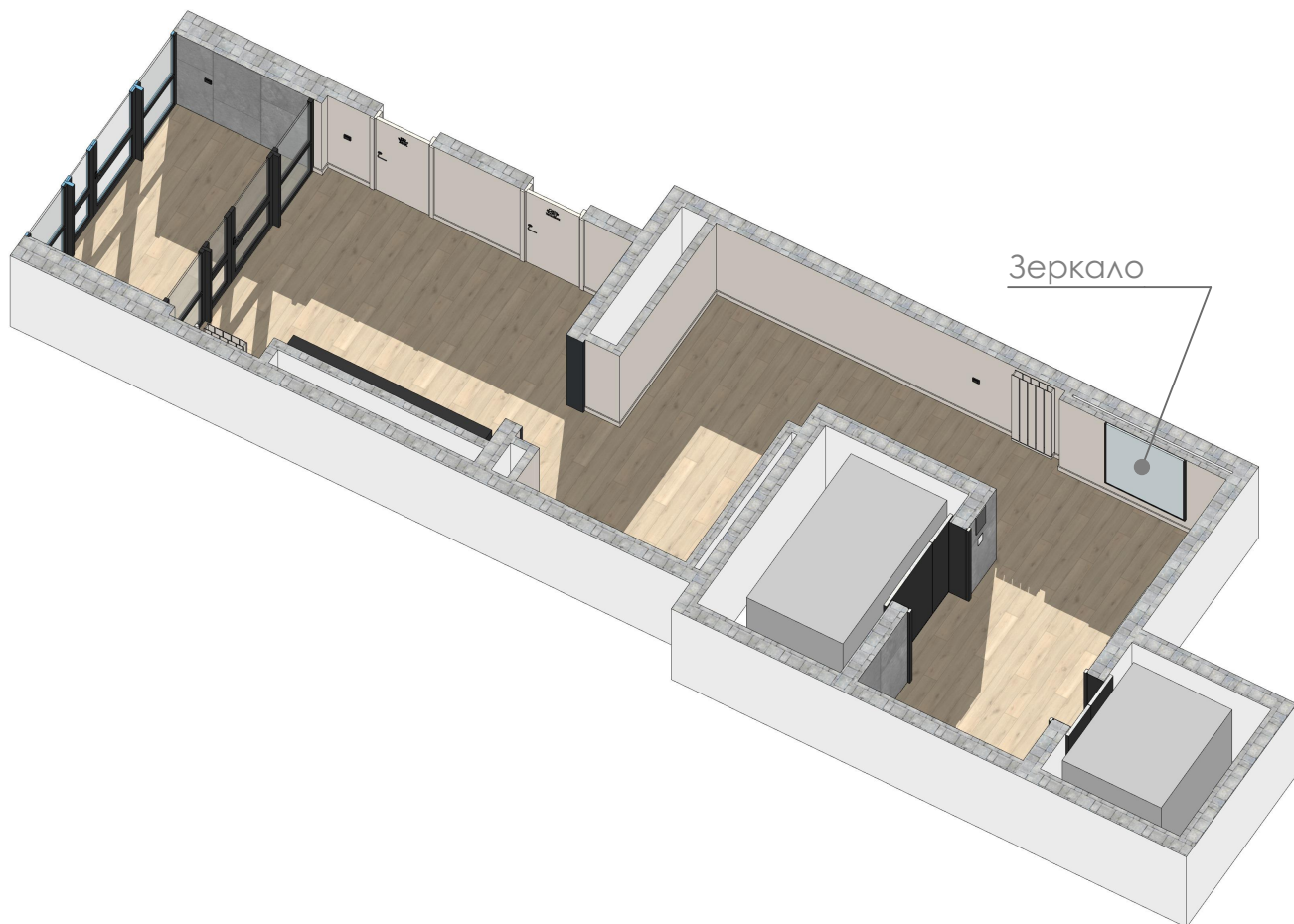
## Общие данные

1. Объект - места общего пользования (подъезд) в жилом многоквартирном доме по адресу: г. Екатеринбург, ул. Московская, д.77 подъезд №6 общей площадью 38,07 м<sup>2</sup>.
2. Проект реновации предполагает косметический ремонт с демонтажом старой отделки стен, пола и потолка, а также замену старого осветительного оборудования, радиаторов отопления и лифтовых порталов.
3. В качестве отделки пола применяется керамогранит под дерево, с плинтусом из керамогранита под цвет стен. Потолок подвесной из кубообразной алюминиевой рейки под цвет дерева. Основная отделка стен - окраска моющейся латексной краской, в местах частого контакта стены отделяются плиткой керамогранит под цвет серого камня.
4. Профиль дверей и стеклянных перегородок зачищается от повреждений и окрашивается в цвет Графит RAL 7021. Наружные витражи и двери окрашиваются только с внутренней стороны, чтобы сохранить архитектурный облик фасада. Радиаторы отопления закупаются трубчатые в цвет стен (Бежевый).
5. Лифтовые порталы изготавливаются из листовой стали 2 мм по индивидуальным размерам. С последующей порошковой окраской матовой фактуры цвет Графит RAL 7021.



№	Наименование	Площадь, м2
1	Тамбур	4,88
2	Холл	11,91
3	Лифтовой холл	21,28
		<b>38,07 м²</b>

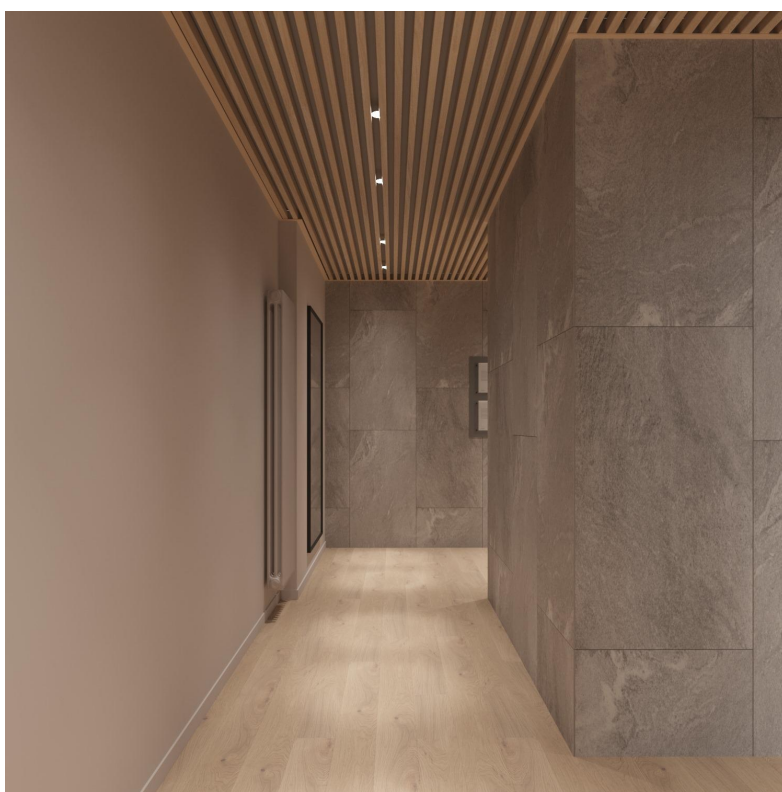
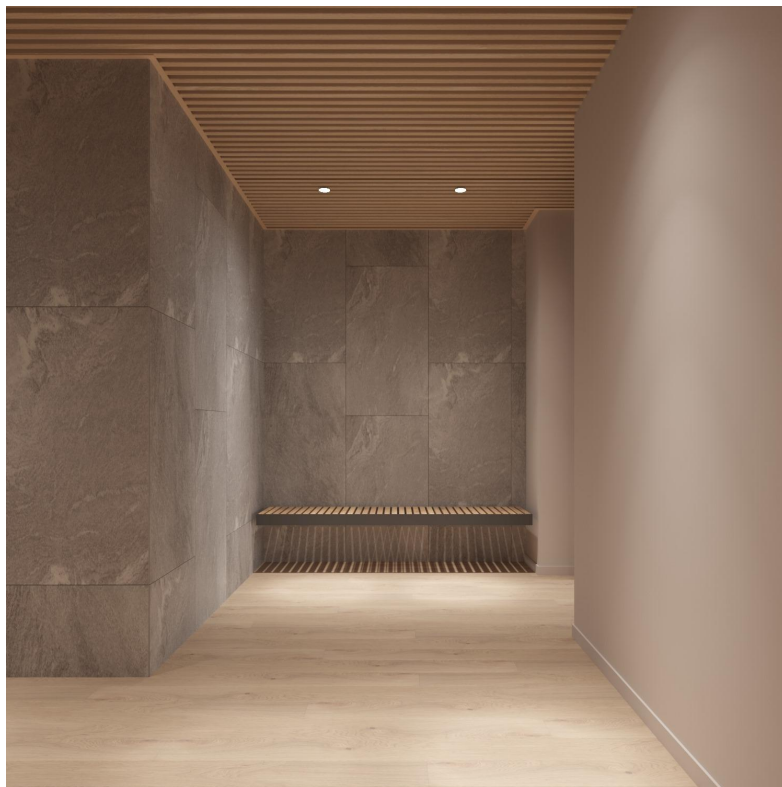


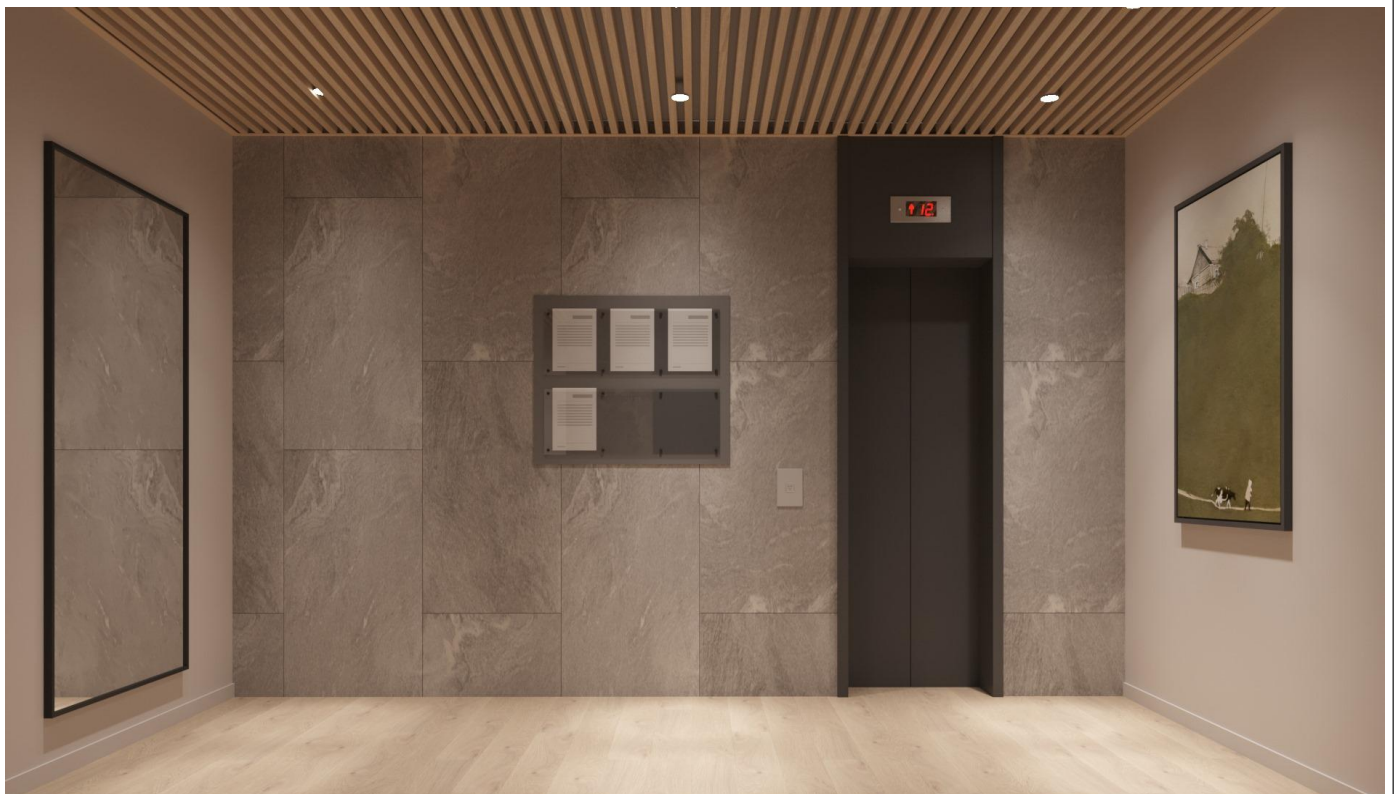
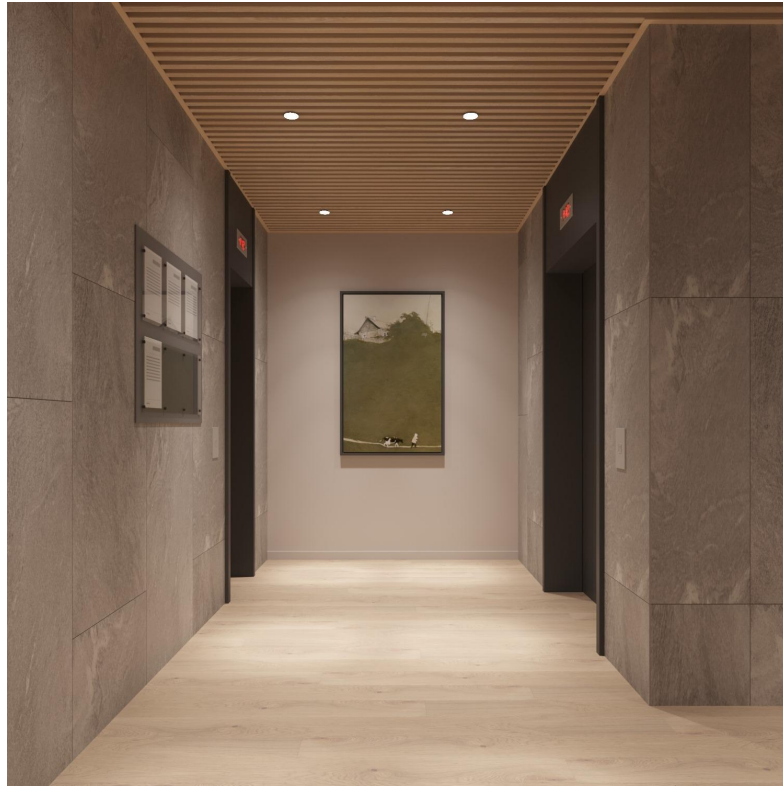


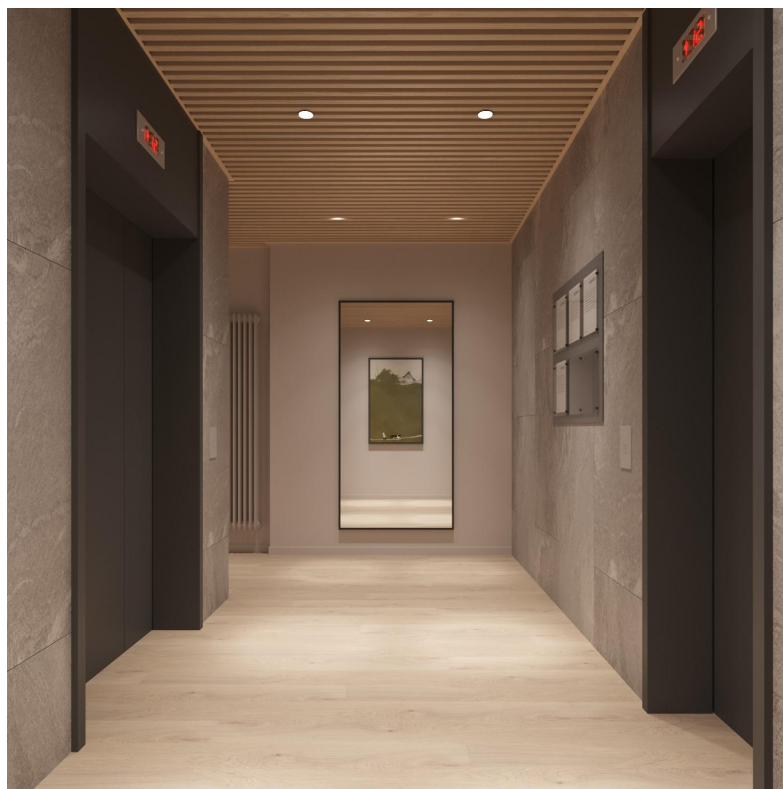


Основной холл - вид на почтовые ящики


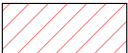
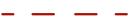






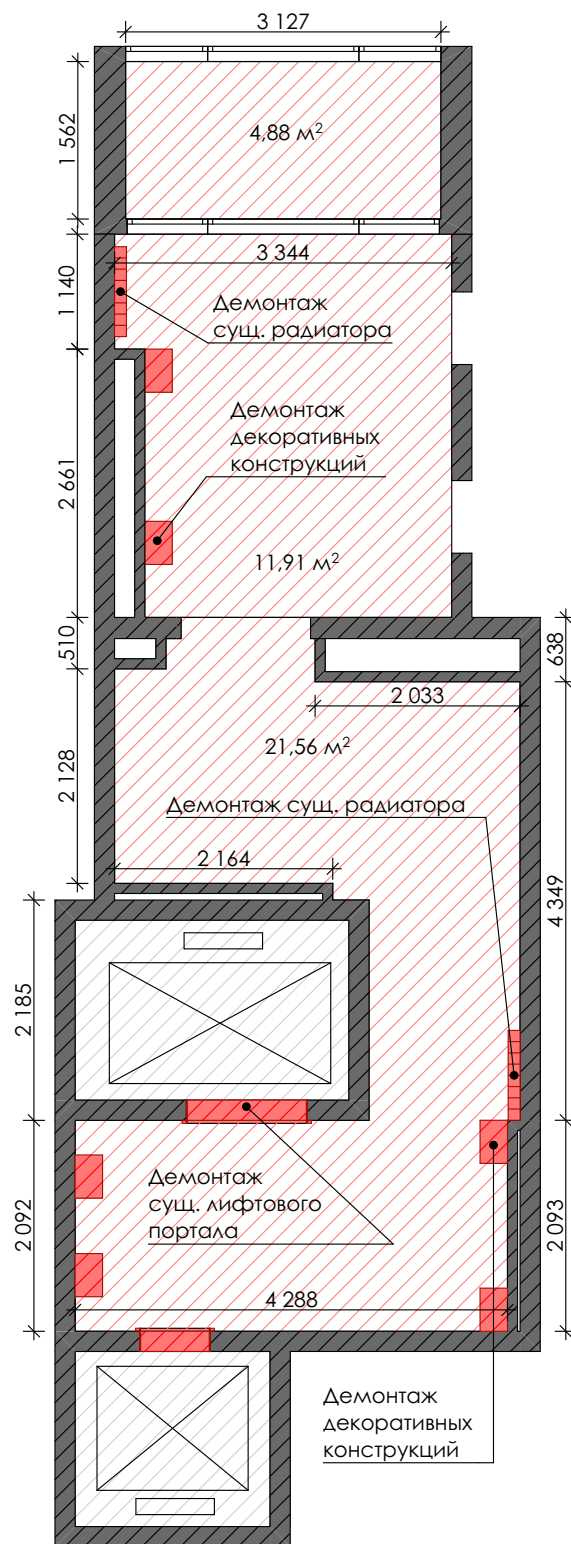


### Условные обозначения

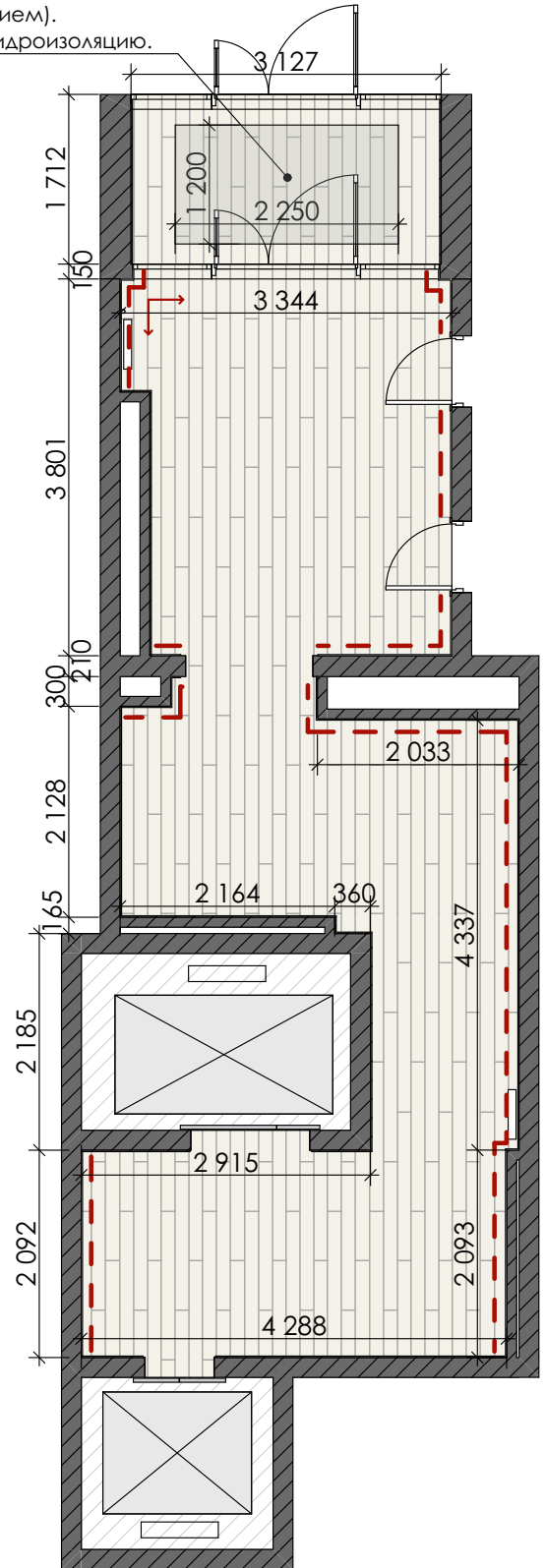
-  - существующие стены и перегородки
-  - площадь демонтируемых покрытий
-  - демонтируемая отделка стен
- +3.200 - отметка перекрытия

### Объемы демонтажных работ:





1. Демонтаж существующего покрытия пола керамогранит - **38,29 м2.**
2. Демонтаж подвесного потолка армстронг с элементами лепного декора - **38,29 м2.**
3. Очистка стен от декоративной штукатурки под блок - **91 м2.**
4. Демонтаж гипсовых декоративных элементов (пилястры) - **6 шт.**
5. Демонтаж существующих порталов лифтов - **2 шт.**  
Осуществляется только после заказа новых. Предварительно согласовать демонтаж с производителем лифтов.
6. Демонтаж существующих стеклопакетов (в случае замены).
7. Демонтаж и замена существующих радиаторов отопления - **2 шт.**



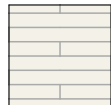
Углубление в полу 20 мм для грезашиты  
(уточнить габариты перед изготовлением).  
Предусмотреть слив конденсата и гидроизоляцию.



#### Условные обозначения

-  - существующие стены и перегородки, материал железобетон
-  - существующие стены и перегородки, материал кирпич или блоки
-  - плинтус из плитки 100 мм бежевая
-  - начало раскладки плитки

Наименование плинтуса	Кол-во плинтуса м.п.
Плинтус из плитки 100 мм	17,44

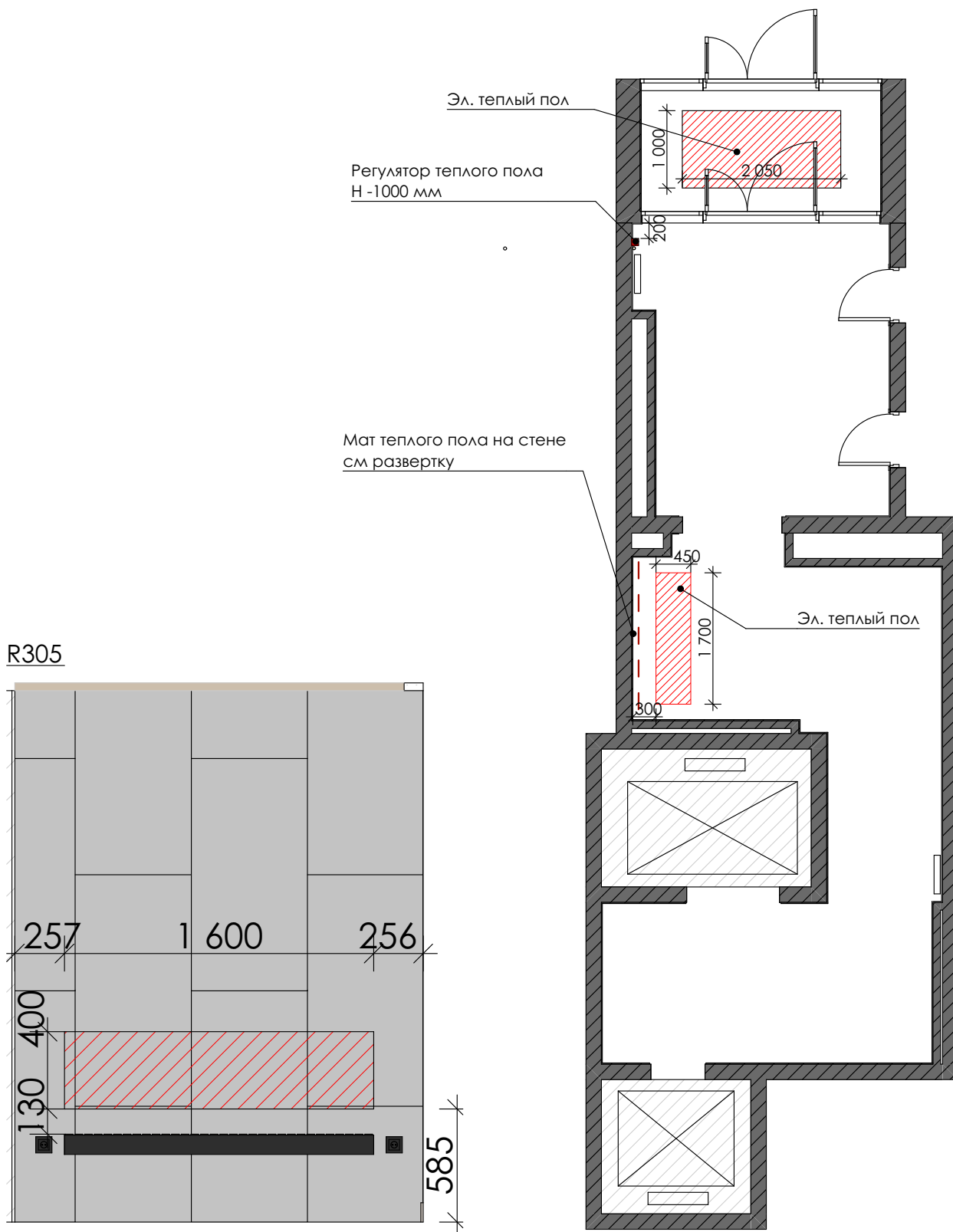
Наименование покрытия	Площадь, м2	На плане
Плитка под дерево, светлый дуб	39,68	

**IGORBURO.RU**



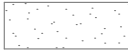

План пола М1:75

разработал: Кузнецов И.Н., Ершова М.Р.

Лист: 11





### Условные обозначения

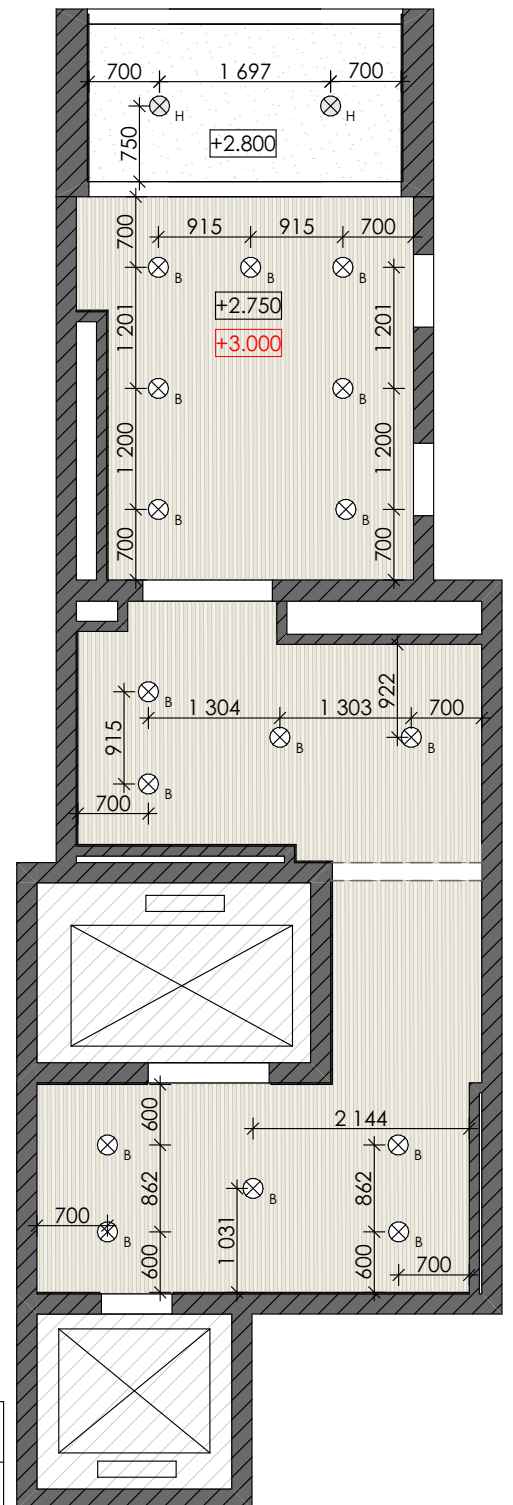
-  - существующие стены и перегородки
-  - потолок подвесной кубообразная рейка цвет светлый дуб
-  - потолок подшивной ГКЛ
- +3.950 - отметка подвесного потолка
- +3.300 - отметка перекрытия
-  - точка размещения видео-наблюдения

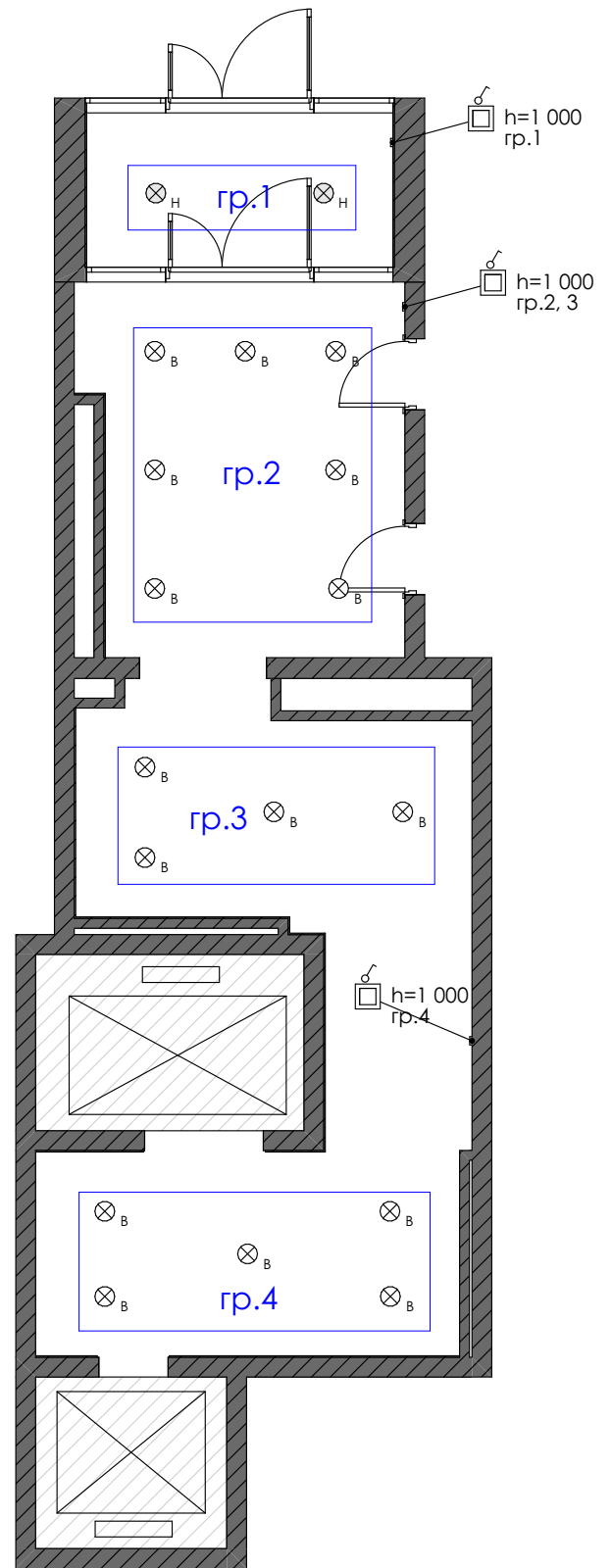
### Спецификация покрытий потолка

Наименование	Площадь, м2
Потолок подвесной кубообразная рейка 40x40 цвет светлый дуб	32,71
Потолок подшивной ГКЛ	4,88

### Спецификация осветительного оборудования

Наименование	Усл. обоз.	Кол-во
Светильник встраиваемый		16
Светильник накладной		2

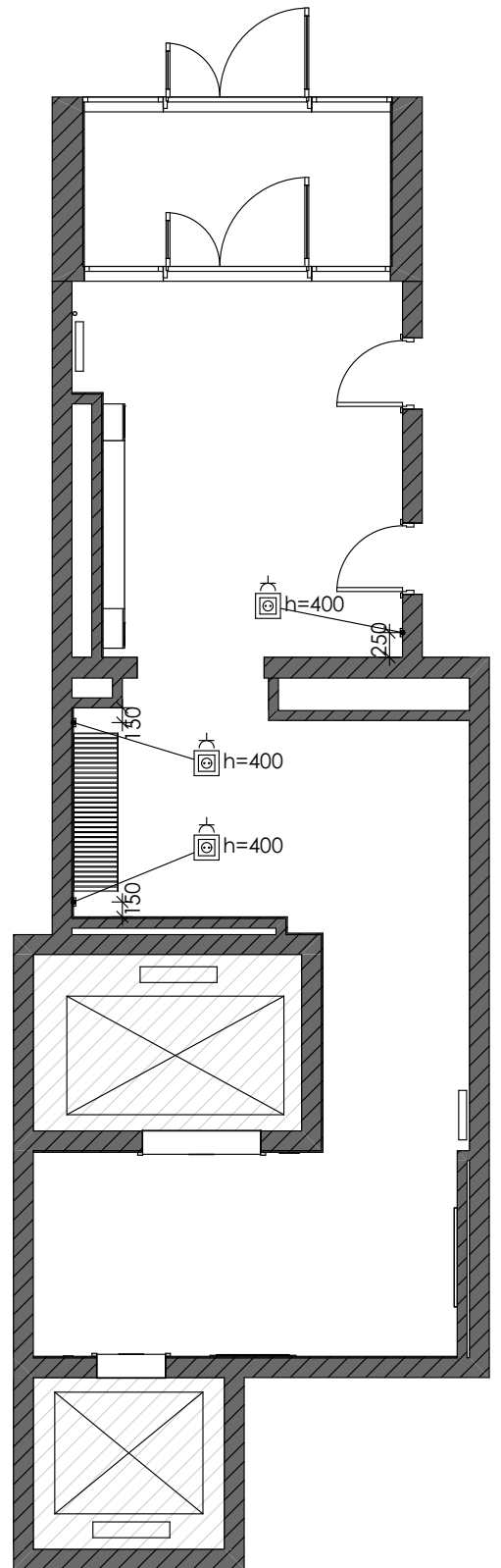




### Условные обозначения ВСТАВКИ


2D-символ	Класс защиты	Наименование	Изготовитель	Вставка. Тип отделки	Кол-во
	IP20	Выключатель 1 клавишный	Schneider Electric ATLASDESIGN	нерж. сталь	3

**IGORBURO.RU**

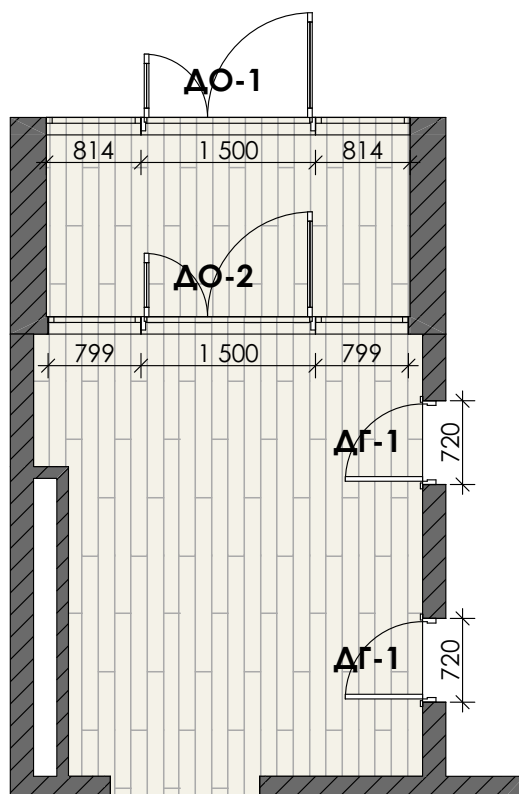


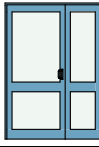
Примечание

1. Все высотные отметки указаны от уровня чистого пола

Условные обозначения РАМКИ						
2D-символ	Марка	Наименование	Класс защиты	Изготовитель	Рамка. Тип отделки	Кол-во
	РМ-1	Рамка х1 для горизонтальной установки	IP20	JUNG/серия	Стандарт 1	3




**IGORBURO.RU**





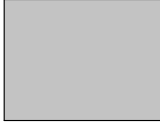
Марка	Размеры проема, Ш x В	Размеры полотна, Ш x В	Ориентация	Кол-во	Вид со стороны открывания	Примечание
ДГ-1	720×2 100	664×2 072	П	2		Дверь глухая с наличниками под окраску в цвет стен H486 fikkurila / NCS S 1502-Y50R. Размер полотна 700x2100 открывание правое
ДО-1	1 500×2 100	1 444×2 072	Л	1		Существующая дверь. Перекрашивание с внутренней стороны подъезда. RAL 7021
ДО-2	1 500×2 100	1 444×2 072	Л	1		Существующая дверь. Перекрашивание с двух сторон. RAL 7021

Окраска существующих дверей осуществляется из краскопульты, с предварительным выравниванием и обработкой поверхности грунтом. Фактура покрытия матовая.

### Условные обозначения

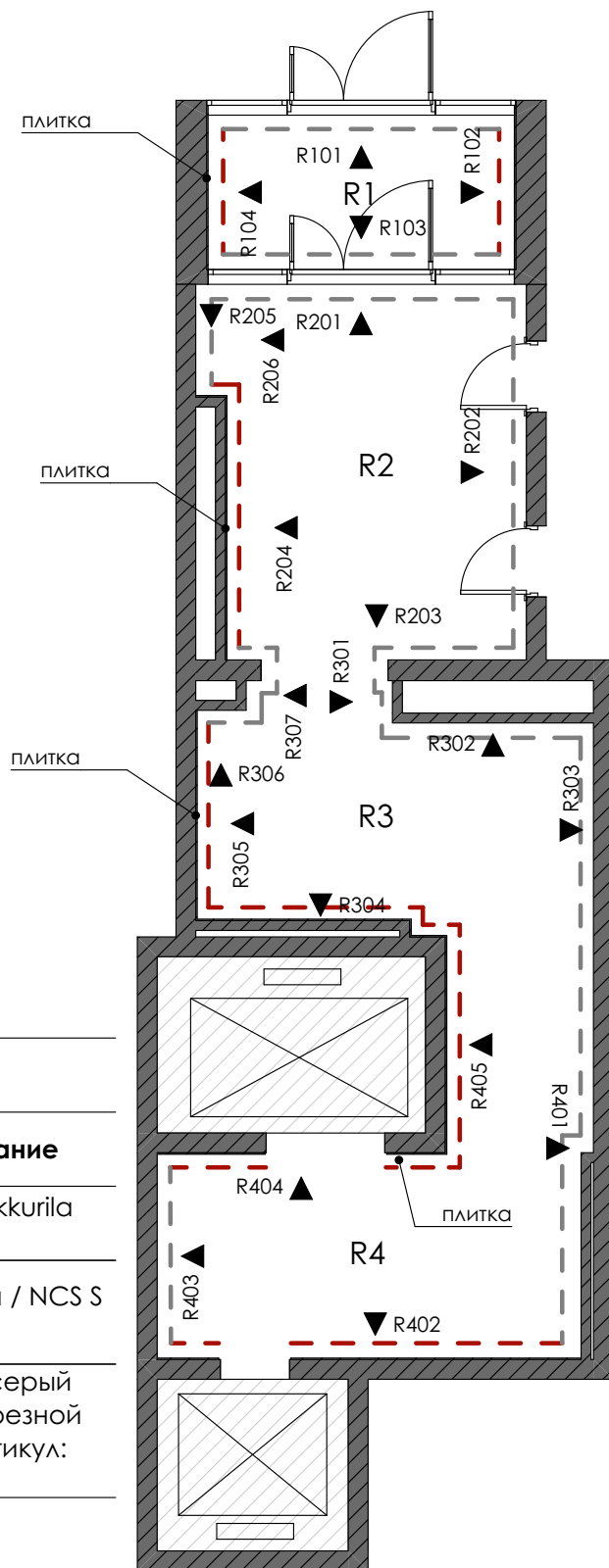
-  - существующие стены и перегородки
-  - окраска стен цвет бежевый
-  - плитка под камень

### Экспликация отделки стен

Название	Площадь, м2	Цвет (палитра)	Примечание
Краска - Графит	4,84		RAL 7021 / tikkurila x499
Краска - Песочно-Бежевая	55,95		H486 tikkurila / NCS S 1502-Y50R
Плитка - Светло серая под камень	51,37		Про Стоун серый светлый обрешной 60x119,5 Артикул: DD503820R

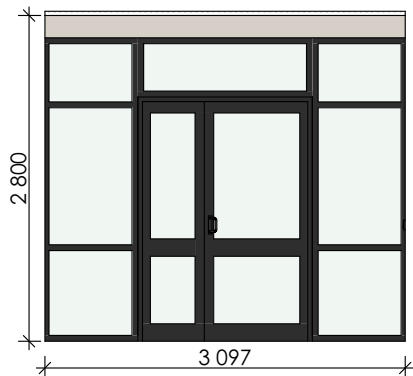
### Примечание

1. Перед окраской стен сделать предварительные выкрасы цветов на поверхности стен, согласовать с заказчиком или дизайнером.

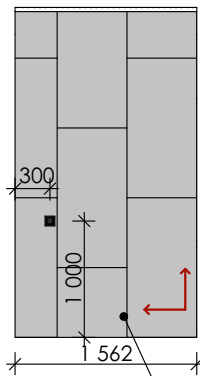


# R1. Тамбур

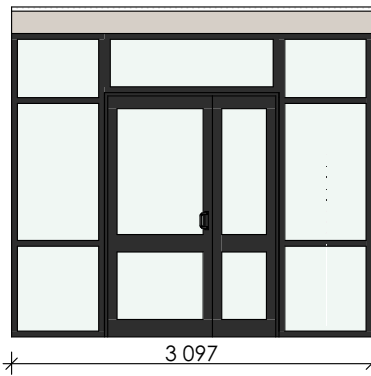
R101



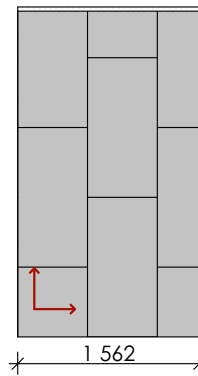
R102



R103



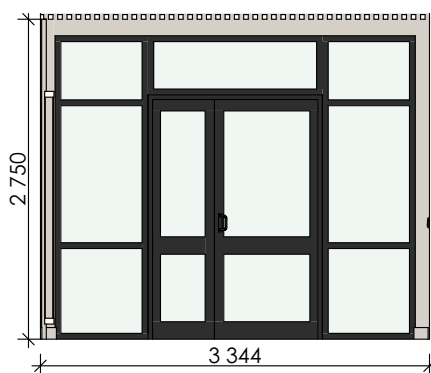
R104



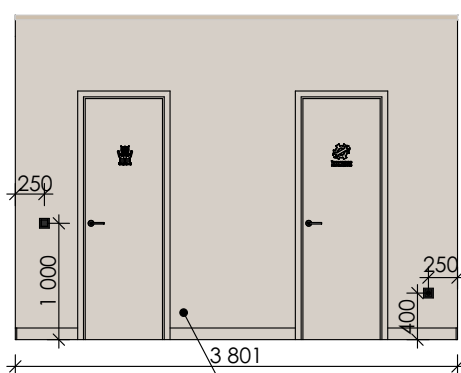
плитка 600x1200 мм  
серая под камень

# R2. Холл

R201

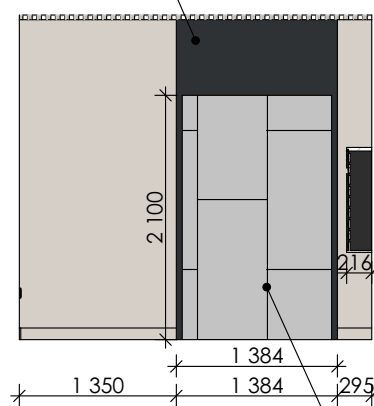


R202



окраска  
цвет бежевый

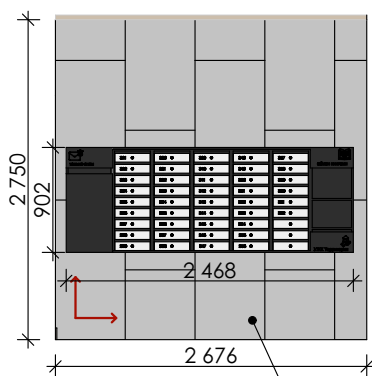
R203



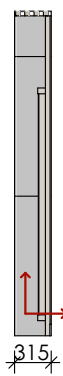
окраска  
цвет графит

проем в зону коридора

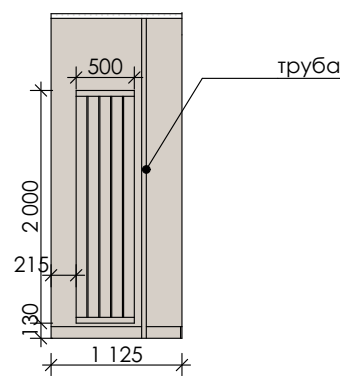
R204



R205



R206



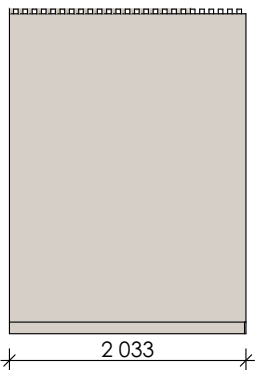
плитка 600x1200 мм  
серая под камень

### R3. Коридор

R301

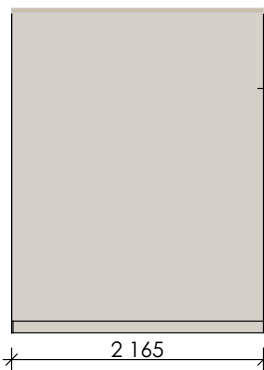


R302



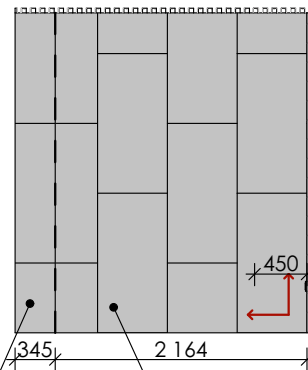
окраска  
цвет бежевый

R303



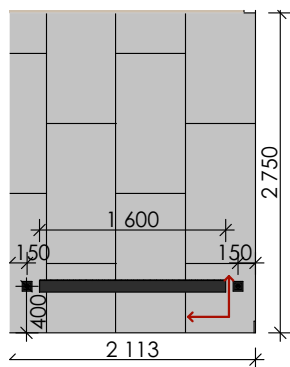
углубление стены  
165 мм

R304

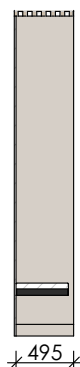


плитка 600x1200 мм  
серая под камень

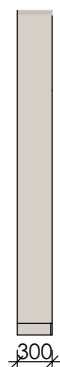
R305



R306

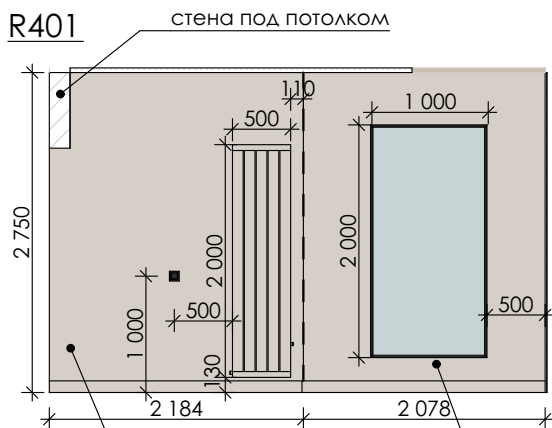


R307



### R4. Лифтовой холл

R401

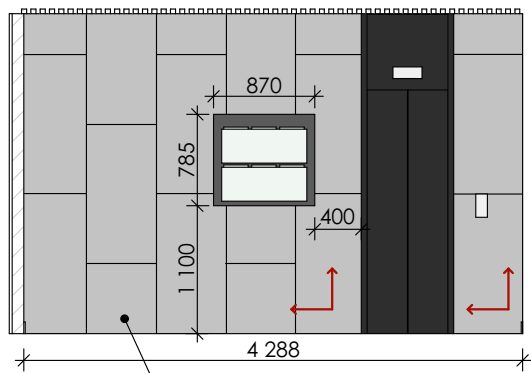


стена под потолком

окраска  
цвет бежевый

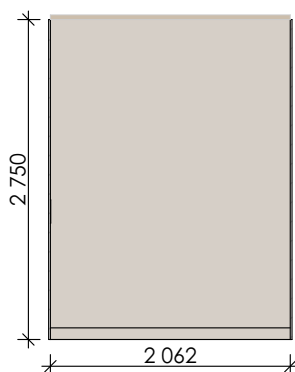
выступ стены  
глубина 125 мм

R402

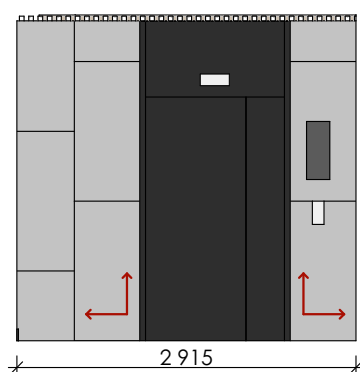


плитка 600x1200 мм  
серая под камень

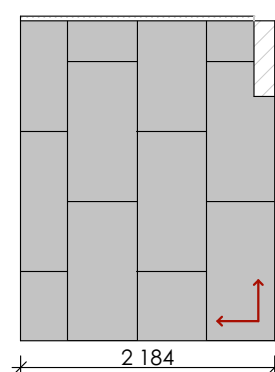
R403



R404



R405



### Условные обозначения



- мебель индивидуального изготовления

ИИ1

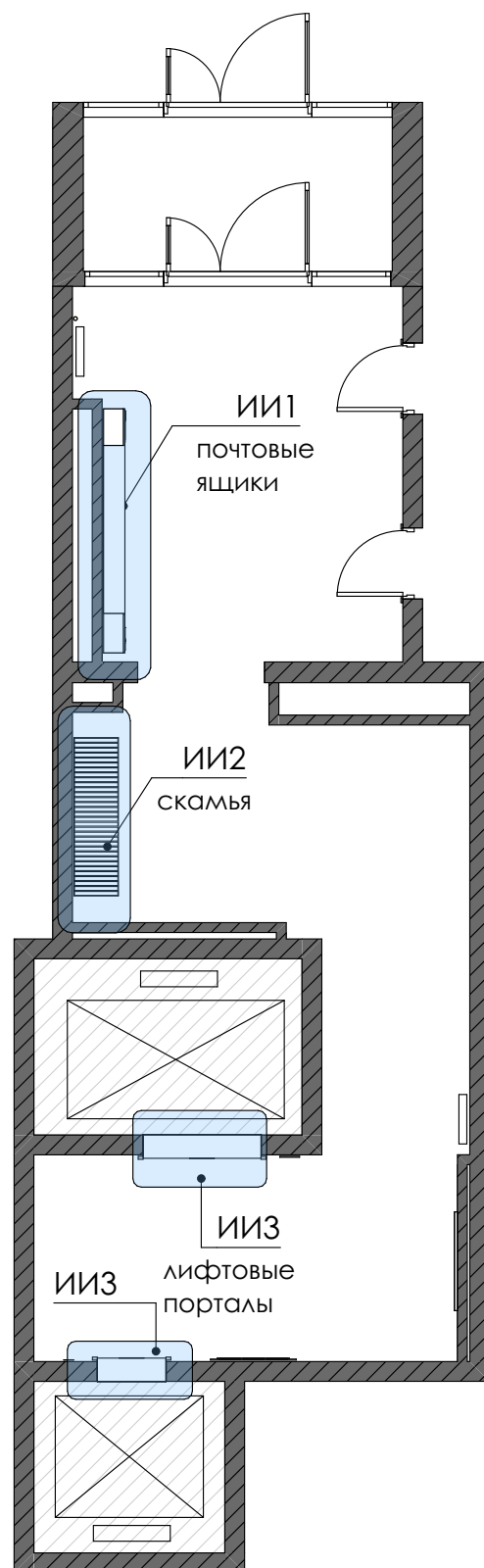
- "индивидуальное изготовление"

ПМ1

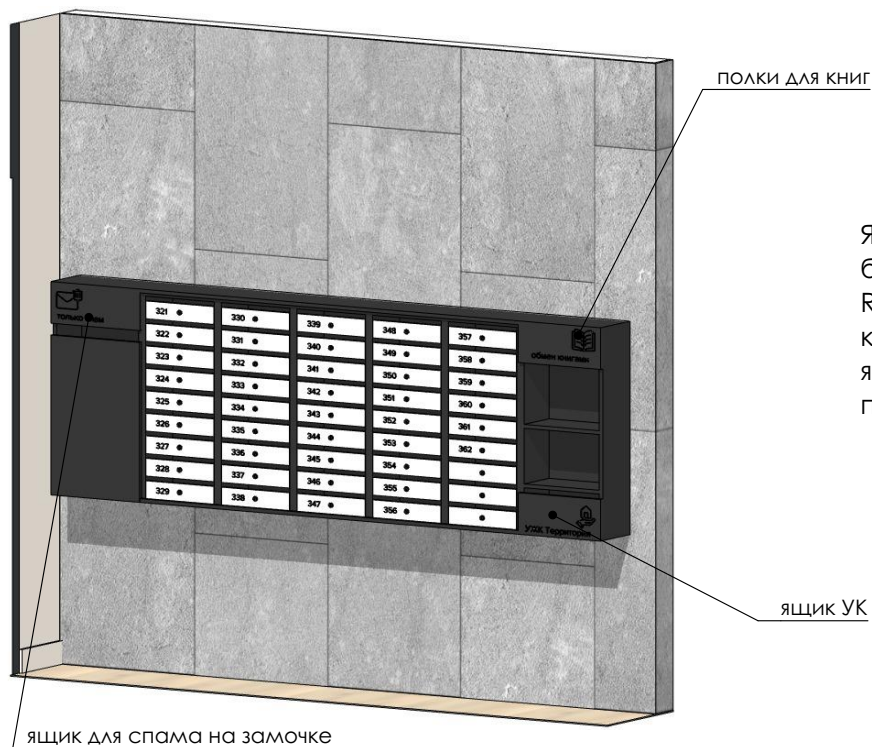
- "покупная мебель"

### Примечание

1. Чертежи несут эскизный характер и требуют технологической и конструкторской доработки.
2. В случае, если изделие подвергается сильной корректировке после конструкторской проработки, изменения согласовать с заказчиком или дизайнером.
3. Для встраиваемой мебели перед изготовлением произвести замеры фактического расположения стен.
4. Перед закупом материалов для изготовления согласовать образцы с заказчиком и дизайнером.

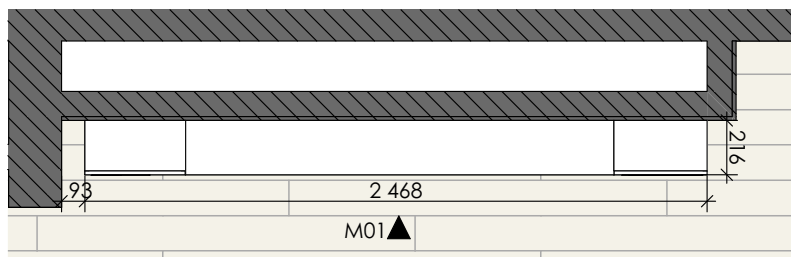


# ИИ1 Ящики почтовые

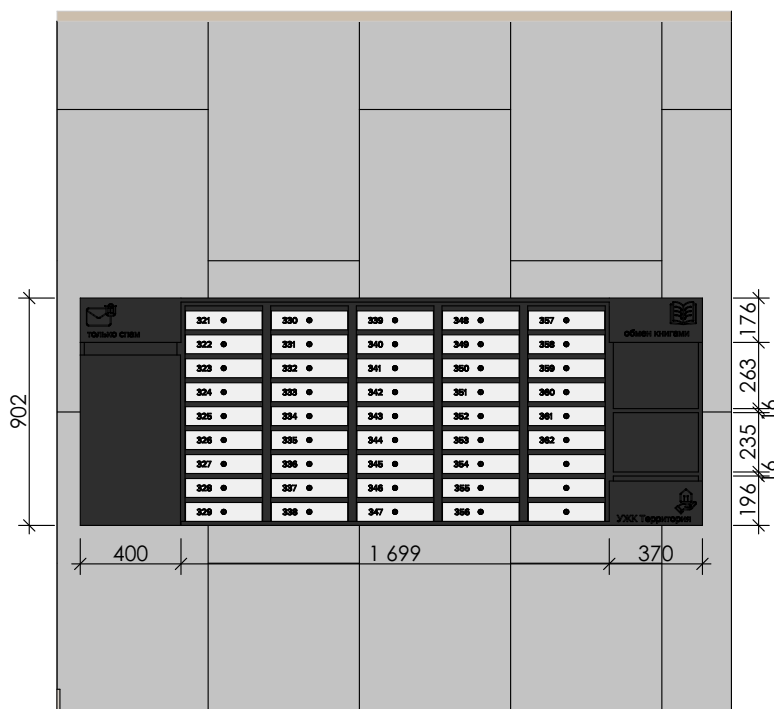


Ящики почтовые из металла, без боковой рамки, цвет дверок RAL 9003, цвет основного каркаса RAL 7021. Номера ящиков нанести лазерной печатью.

## На плане



## Вид М01 (вид спереди)

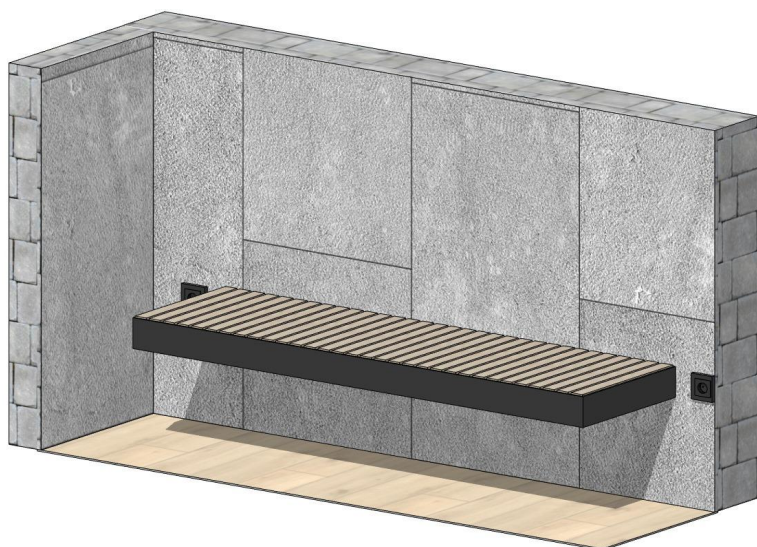


### Примечание

1. Чертежи несут эскизный характер и требуют технологической и конструкторской доработки.
2. В случае если изделие подвергается сильной корректировке после конструкторской проработки, изменения согласовать с заказчиком или дизайнером.
3. Для встраиваемой мебели перед изготовлением произвести замеры фактического расположения стен.
4. Перед закупом материалов для изготовления согласовать образцы с заказчиком и дизайнером.

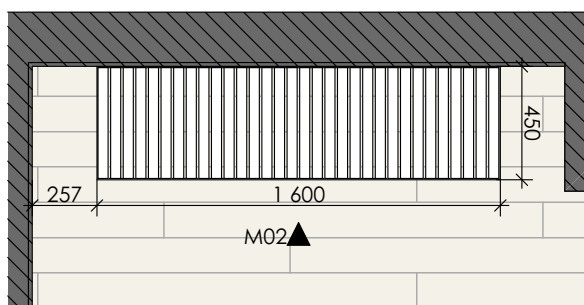
**IGORBURO.RU**

## ИИ2 Скамья консоль

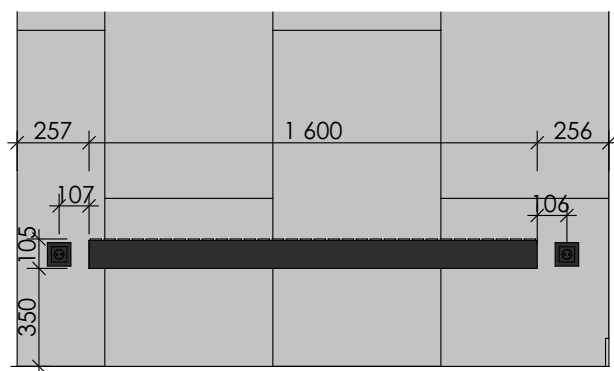


Лавка консольная на стальном каркасе.  
 Основание - труба 60x30 мм, с торцов предусмотреть окантовку из стального листа 3 мм x100 мм. Со всех элементов снять фаску.  
 Окраска порошковая матовая цвет RAL 7021.  
 Для крепежа каркаса в стене предусмотреть закладные из стальной трубы 60x60 мм.  
 Сиденье лавки - брусок 40x40 мм, массив лиственницы, окраска марилка под цвет дуба + лак.

На плане



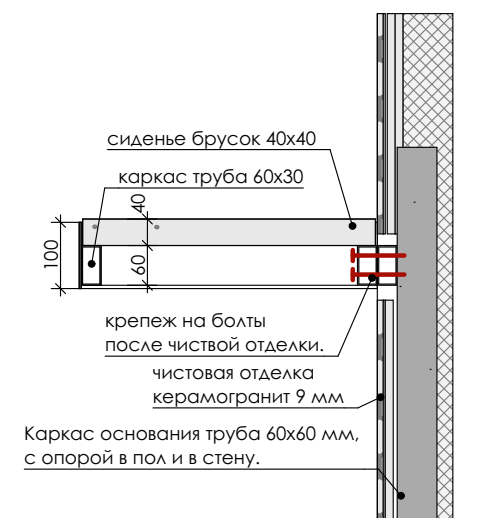
Вид M02 (вид спереди)



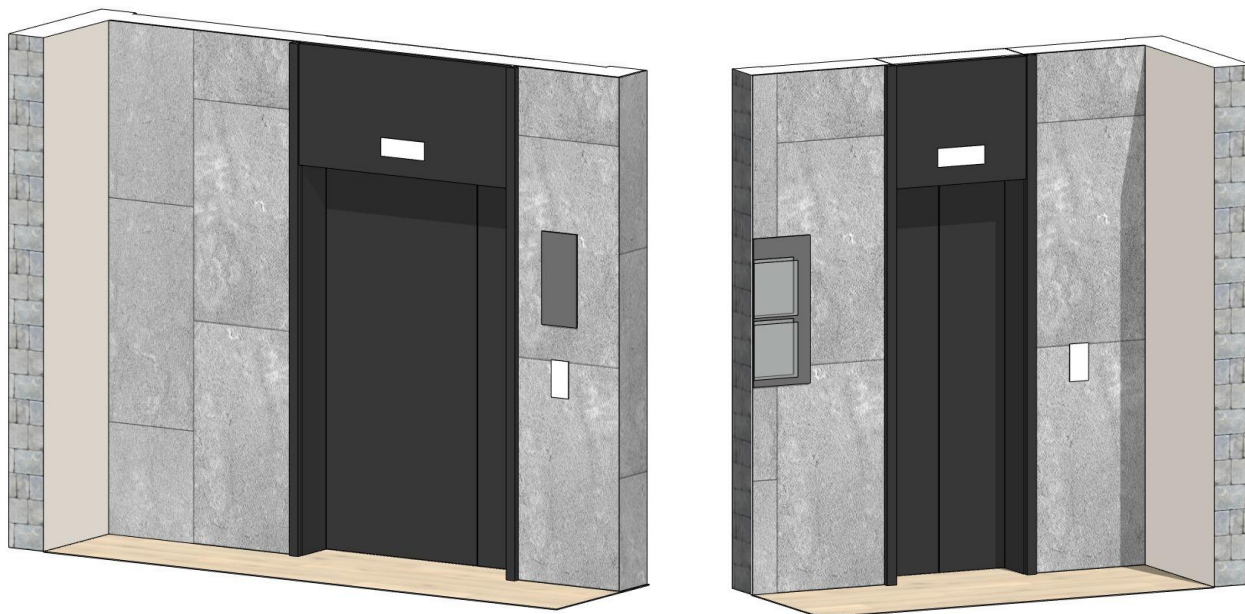
Примечание

1. Чертежи несут эскизный характер и требуют технологической и конструкторской доработки.
2. В случае, если изделие подвергается сильной корректировке после конструкторской проработки, изменения согласовать с заказчиком или дизайнером.
3. Для встраиваемой мебели перед изготовлением произвести замеры фактического расположения стен.
4. Перед закупом материалов для изготовления согласовать образцы с заказчиком и дизайнером.

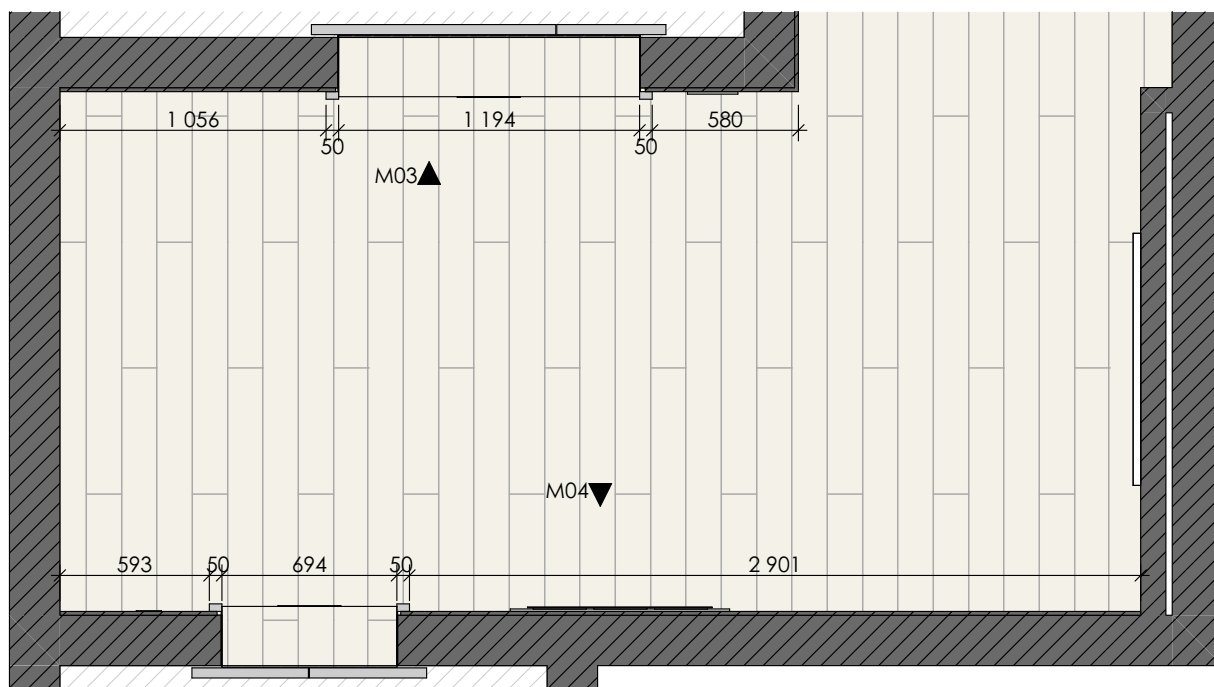
Узел монтажа скамейки



## ИИЗ Лифтовые порталы



На плане



Примечание

1. Чертежи несут эскизный характер и требуют технологической и конструкторской доработки.
2. В случае, если изделие подвергается сильной корректировке после конструкторской проработки, изменения согласовать с заказчиком или дизайнером.
3. Для встраиваемой мебели перед изготовлением произвести замеры фактического расположения стен.
4. Перед закупом материалов для изготовления согласовать образцы с заказчиком и дизайнером.

**IGORBURO.RU**

Схемы по мебели ИИЗ Обшивка лифтов

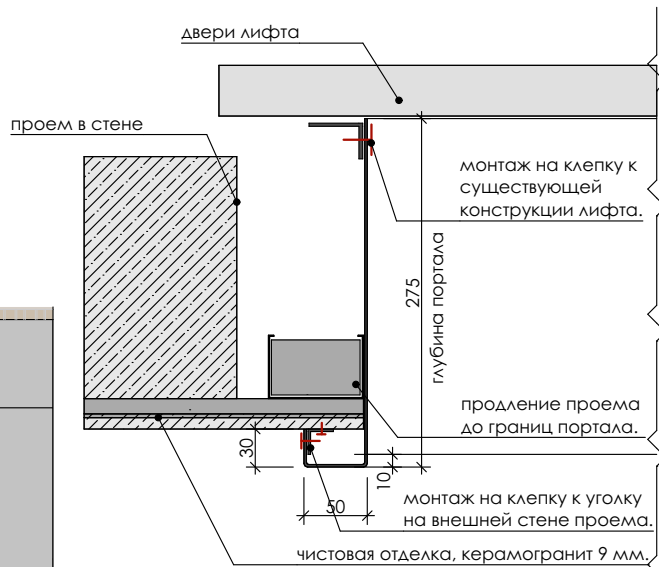
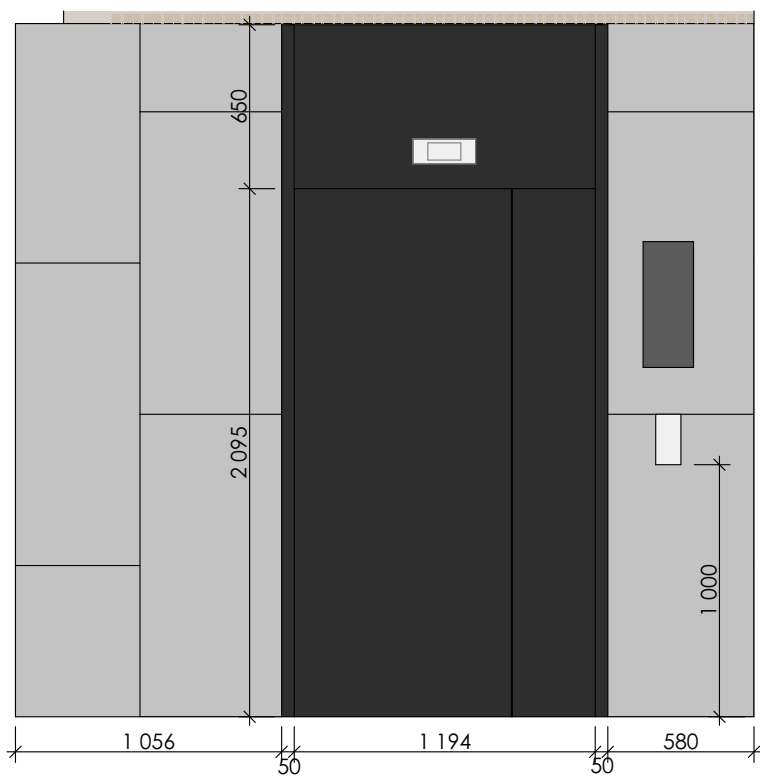
разработал: Кузнецов И.Н., Ершова М.Р.

Лист: 23

# ИИЗ Лифтовые порталы

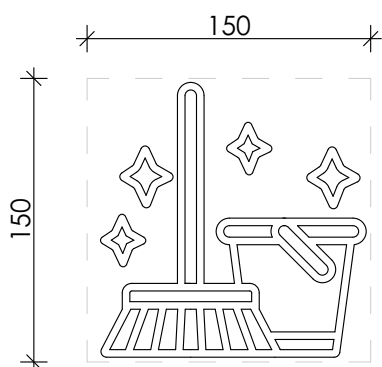
Зашивка лифтовых порталов изготавливается из листовой стали 2 мм. Окраска порошковой покраской матовой цвет RAL 7021.

## Узел монтажа лифтового портала

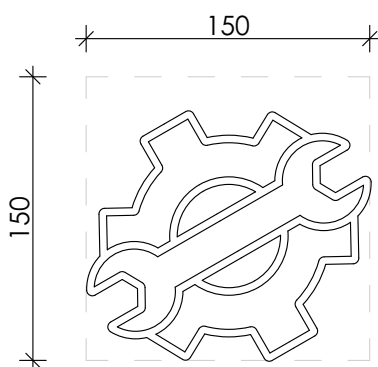


**IGORBURO.RU**

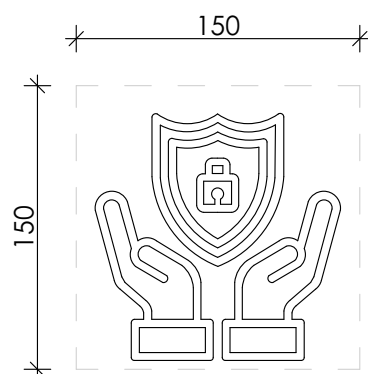
Наклейки на технические помещения  
пленка огасал цвет RAL 7021



Уборочная

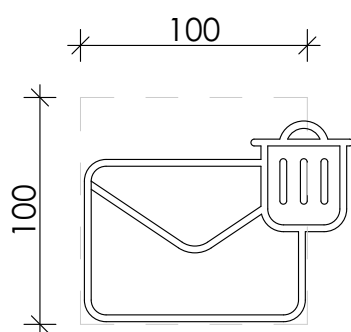


Техническое  
помещение

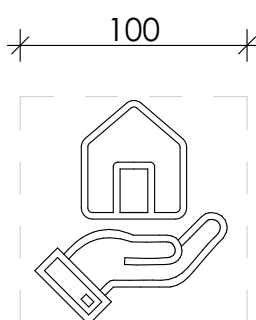


Охрана

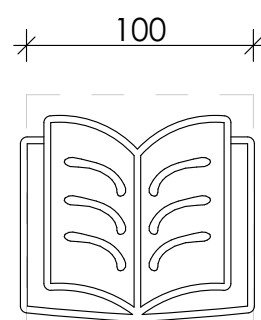
Наклейки на почтовые ящики  
пленка огасал цвет RAL 9003 или лазерная печать



ТОЛЬКО СПАМ



УЖК Территория



обмен книгами

