



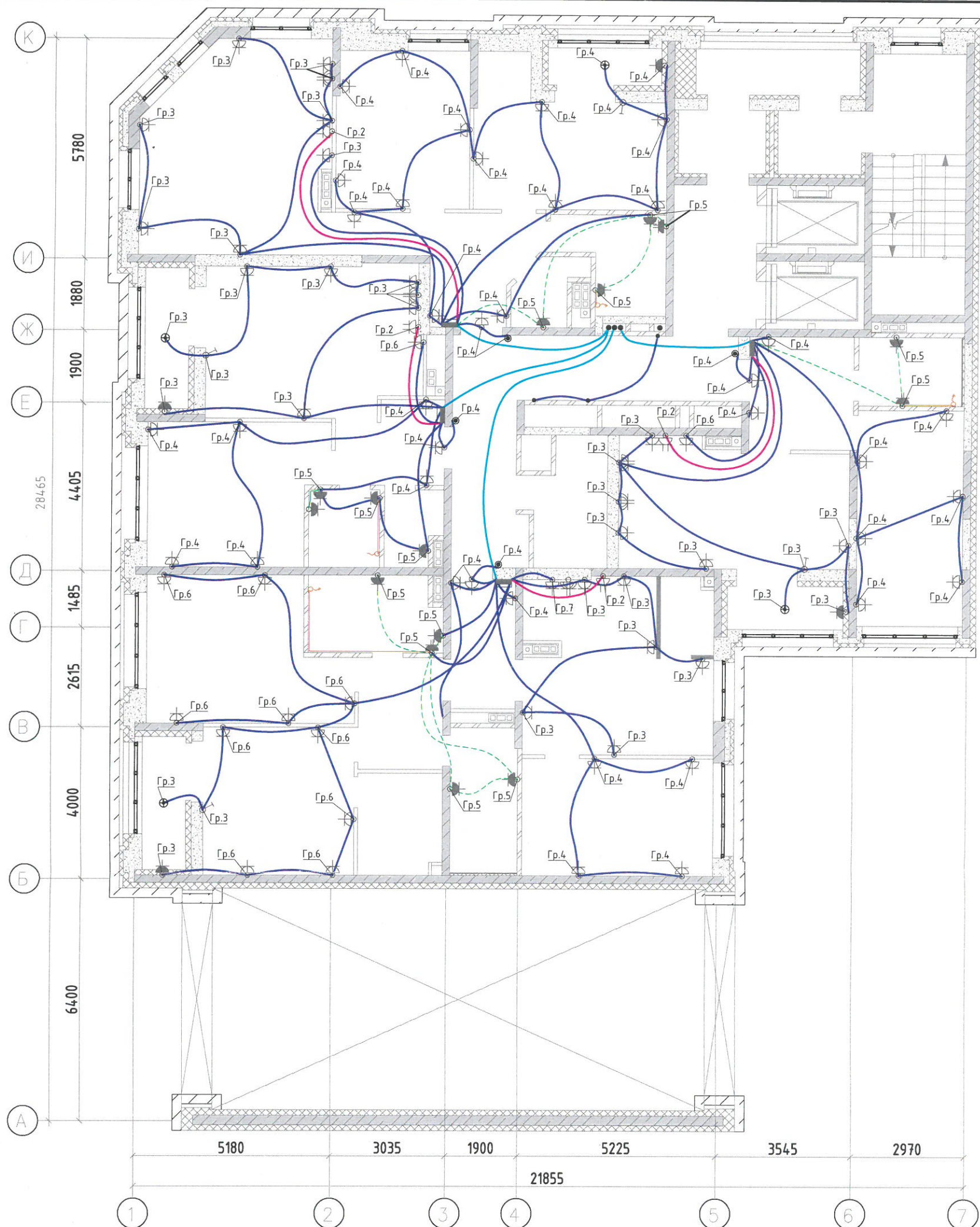
Условные обозначения:

- Кабель ВВГнг(А)-LS 4х1,5 в трубе ПНД Ø25мм в плите перекрытия  
 — Кабель ВВГнг(А)-LS 3х1,5 в трубе ПНД Ø25мм в плите перекрытия

- ⊗ - условно-графическое обозначение светильника в квартирах  
 ⊕ - накладной светильник с лампой накаливания (в ванной, с/у, балкон)  
 ⊗⊕ - светодиодный светильник  
 ⊗⊕⊗ - светодиодный накладной светильник  
 ⏏ - одноклавишный выключатель IP20 скрытого монтажа  
 ⏏⏏ - двухклавишный выключатель IP20 скрытого монтажа  
 ⏏⏏⏏ - двухклавишный переключатель IP20 скрытого монтажа  
 ⏏⏏ - одноклавишный переключатель IP20 скрытого монтажа  
 🔥 - световое табло "Пожарный кран" с АКБ на 1 час работы

Исполнительная схема №2.1				
Многоэтажный жилой дом с нежилыми помещениями на первых этажах и подземной автостоянкой по ул. Степана Разина в Чкаловском районе г. Екатеринбург. Секция 1Д				
Изм.	Кол.уч.	Лист	№ док.	Подпись
Секция 1Д			Стадия	Лист
				1
Н.Участка			03.24	
Инженер ПТО	Зайцев А.А.		03.24	
Директор	Шкляр И.И.		03.24	
Монтаж кабельных линий сетей освещения на 2 этаже в осях 1-7/А-К на отм. +3,530			ООО "ПКФ Инженерная академия" г.Екатеринбург	





#### Условные обозначения:

- Кабель ВВГнг(А)-LS 3х2,5 в трубе ПНД  $\Phi 25$ мм в плите перекрытия
- - - Кабель ВВГнг(А)-LS 3х2,5 + провод ПуГВнг 1х2,5 в трубе ПНД  $\Phi 25$ мм в плите перекрытия
- Кабель ВВГнг(А)-LS 3х2,5 + провод ПуГВнг 1х2,5 открыто по стене 200мм от потолка
- Провод ПуГВнг 1х2,5 открыто по стене 200мм от потолка
- Кабель ВВГнг(А)-LS 3х16 в трубе ПНД  $\Phi 40$ мм в плите перекрытия
- Кабель ВВГнг(А)-LS 3х6 в трубе ПНД  $\Phi 32$ мм в плите перекрытия
- Кабель ВВГнг(А)-LS 5х10 в трубе ПНД  $\Phi 40$ мм в плите перекрытия

- ⬆ - штепсельная розетка для скрытой установки IP20 с защитным контактом
- ⬆ - штепсельная розетка для скрытой установки IP44 с защитным контактом
- ⬆ - штепсельная розетка для скрытой установки IP20 с защитным контактом, двойная
- ⬆ - штепсельные розетки для скрытой установки IP44 с защитным контактом, (две)
- ⬆ - монтажная коробка с клеммником, для электроплиты
- - кнопка звонка
- - - кабельный вывод

Изм.	Кол.уч.	Лист	№ док.	Подпись	Дата
Н.Участка					03.24
Инженер ПТО					03.24
Директор					03.24

#### Исполнительная схема №2.2

Многоэтажный жилой дом с нежилыми помещениями на первых этажах и подземной автостоянкой по ул. Степана Разина в Чкаловском районе г. Екатеринбурга. Секция 1Д

#### Секция 1Д

Стадия Лист Листов

1

Монтаж кабельных линий розеточных (силовых) сетей на 2 этаже в осях 1-7/А-К на отм. +3,530

ООО "ПКФ Инженерная академия" г.Екатеринбург





Условные обозначения:

- Кабель ВВГнг(A)-LS 4x1,5 в трубе ПНД Ø25мм в плите перекрытия
- Кабель ВВГнг(A)-LS 3x1,5 в трубе ПНД Ø25мм в плите перекрытия

- ⊗ — условно-графическое обозначение светильника в квартирах
- ⊕ — накладной светильник с лампой накаливания (в ванной, с/у, балкон)

⊗ — светодиодный светильник

⊗ — светодиодный накладной светильник

⊗ — одноклавишный выключатель IP20 скрытого монтажа

⊗ — двухклавишный выключатель IP20 скрытого монтажа

⊗ — двухклавишный переключатель IP20 скрытого монтажа

⊗ — одноклавишный переключатель IP20 скрытого монтажа

⊗ — световое табло "Пожарный кран" с АКБ на 1 час работы

Исполнительная схема №3.1

Многоэтажный жилой дом с нежилыми помещениями на первых этажах и подземной абстомной по ул. Степана Разина в Чкаловском районе г. Екатеринбург. Секция 1Д

Секция 1Д		Лист	Листов
		1	
Монтаж кабельных линий сетей освещения на 3 этаже в осях 1-7/А-К на отм. +6,730		000 "ПКФ Инженерная академия" г.Екатеринбург	





Условные обозначения:

- Кабель ВВГнг(A)-LS 3x2,5 в трубе ПНД  $\phi$ 25мм в плите перекрытия
  - - - Кабель ВВГнг(A)-LS 3x2,5 + провод ПуГВнг 1x2,5 в трубе ПНД  $\phi$ 25мм в плите перекрытия
  - - - Кабель ВВГнг(A)-LS 3x2,5 + провод ПуГВнг 1x2,5 открыто по стене 200мм от потолка
  - - - Провод ПуГВнг 1x2,5 открыто по стене 200мм от потолка
  - Кабель ВВГнг(A)-LS 3x16 в трубе ПНД  $\phi$ 40мм в плите перекрытия
  - - - Кабель ВВГнг(A)-LS 3x6 в трубе ПНД  $\phi$ 32мм в плите перекрытия
  - - - Кабель ВВГнг(A)-LS 5x10 в трубе ПНД  $\phi$ 40мм в плите перекрытия
- ▲ - штепсельная розетка для скрытой установки  
IP20 с защитным контактом
- ▲ - штепсельная розетка для скрытой установки  
IP44 с защитным контактом
- ▲ - штепсельная розетка для скрытой установки  
IP20 с защитным контактом, двойная
- ▲ - штепсельные розетки для скрытой установки  
IP44 с защитным контактом, (две)
- ⌘ - монтажная коробка с клеммником,  
для электроплиты
- - кнопка звонка
- — — — — кабельный вывод

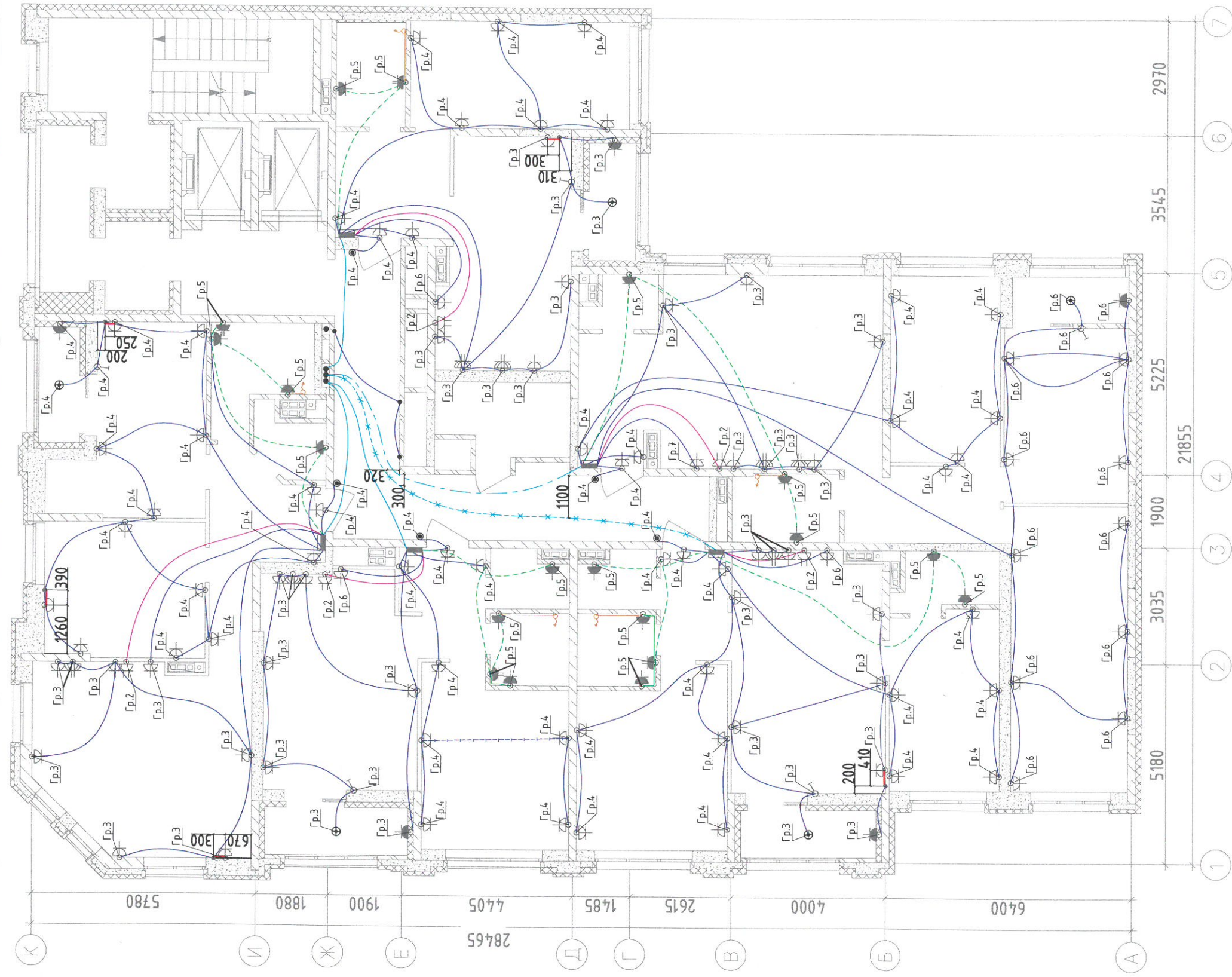
Исполнительная схема №3.2

Многоэтажный жилой дом с нежилыми помещениями на первых этажах и подземной абстоянкой по ул. Степана Разина в Чкаловском районе г. Екатеринбурга. Секция 1Д			
Секция 1Д		Стадия	Лист
			1
Монтаж кабельных линий розеточных (силовых) сетей на 3 этаже в осях 1-7/А-К на отм. +6,730		ООО "ПКФ Инженерная академия" г.Екатеринбург	









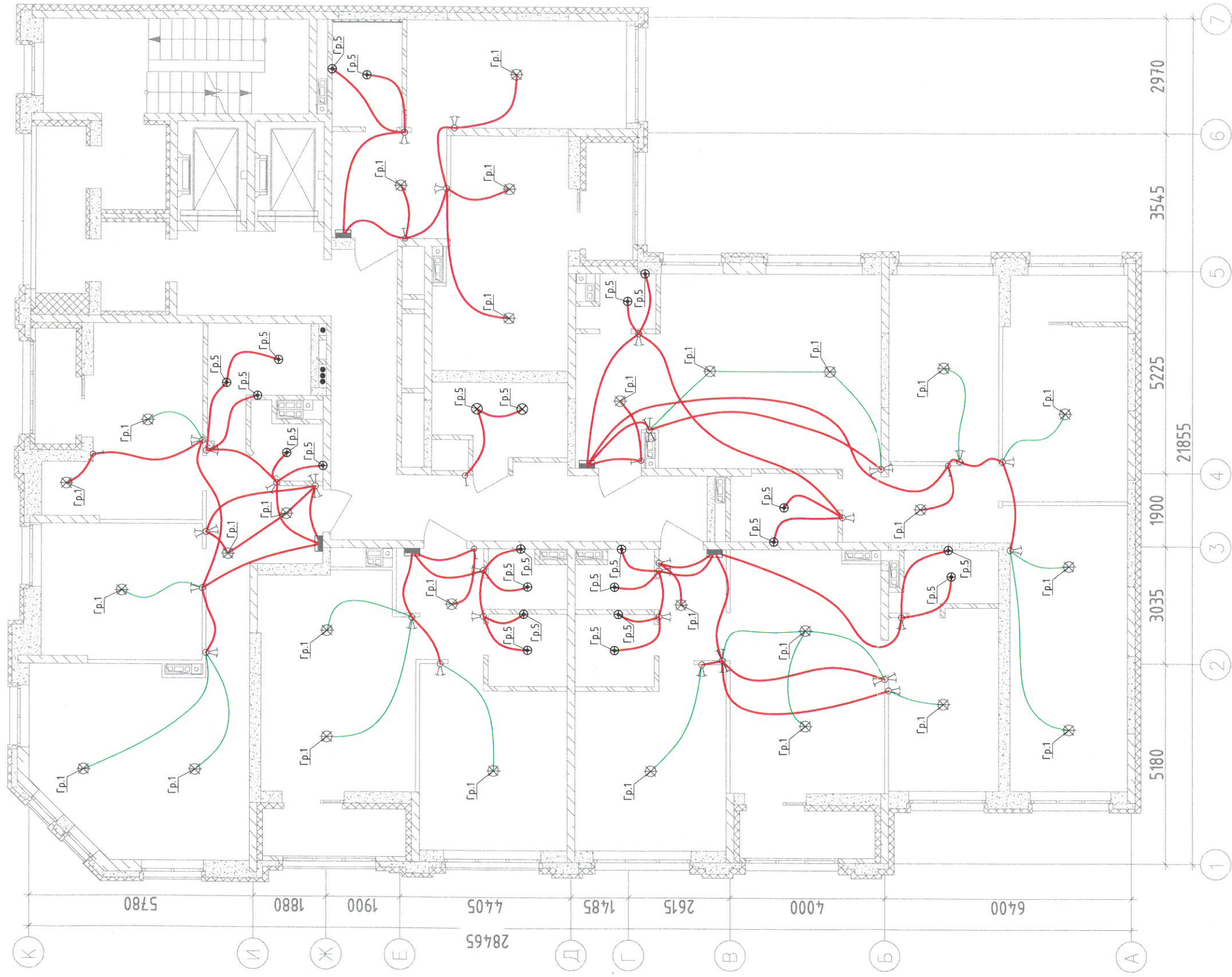
Условные обозначения:

- Кабель ВВГнг(A)-LS 3x2,5 в трубе ПНД  $\phi$ 25мм в плите перекрытия
  - Кабель ВВГнг(A)-LS 3x2,5 в трубе ПНД  $\phi$ 20мм в стяжке пола
  - Кабель ВВГнг(A)-LS 3x2,5 + провод ПуГВнг 1x2,5 в трубе ПНД  $\phi$ 25мм в плите перекрытия
  - Кабель ВВГнг(A)-LS 3x2,5 + провод ПуГВнг 1x2,5 открыто по стене 200мм от потолка
  - Кабель ВВГнг(A)-LS 3x2,5 в штрабе по стене
  - Провод ПуГВнг 1x2,5 открыто по стене 200мм от потолка
  - Кабель ВВГнг(A)-LS 3x16 в трубе ПНД  $\phi$ 32мм в стяжке пола
  - Кабель ВВГнг(A)-LS 3x16 в трубе ПНД  $\phi$ 40мм в плите перекрытия
  - Кабель ВВГнг(A)-LS 3x6 в трубе ПНД  $\phi$ 32мм в плите перекрытия
  - Кабель ВВГнг(A)-LS 5x10 в трубе ПНД  $\phi$ 40мм в плите перекрытия
- штепсельная розетка для скрытой установки  
IP20 с защитным контактом
- штепсельная розетка для скрытой установки  
IP44 с защитным контактом
- штепсельная розетка для скрытой установки  
IP20 с защитным контактом, двойная
- штепсельные розетки для скрытой установки  
IP44 с защитным контактом, (две)
- монтажная коробка с клеммником,  
для электроплиты
- — кнопка звонка    — кабельный вывод

Исполнительная схема №4.2

Многоэтажный жилой дом с нежилыми помещениями на первых этажах и подземной стоянкой по ул. Степана Разина в Чкаловском районе г. Екатеринбург. Секция 1Д			
Секция 1Д			
Изм.	Кол. у	Лист	Листов
Неподк.	Неподк.	Неподк.	1
Н.Участка	03.24	000 "ПКФ Инженерная академия" г. Екатеринбург	
Инженер ПТО Зацев А.А.	03.24	Монтаж кабельных линий розеточных (силовых) сетей на 4 этаже в осях 1-7/А-К на отм. +9,930	
Директор	Шкляр И.И.	03.24	





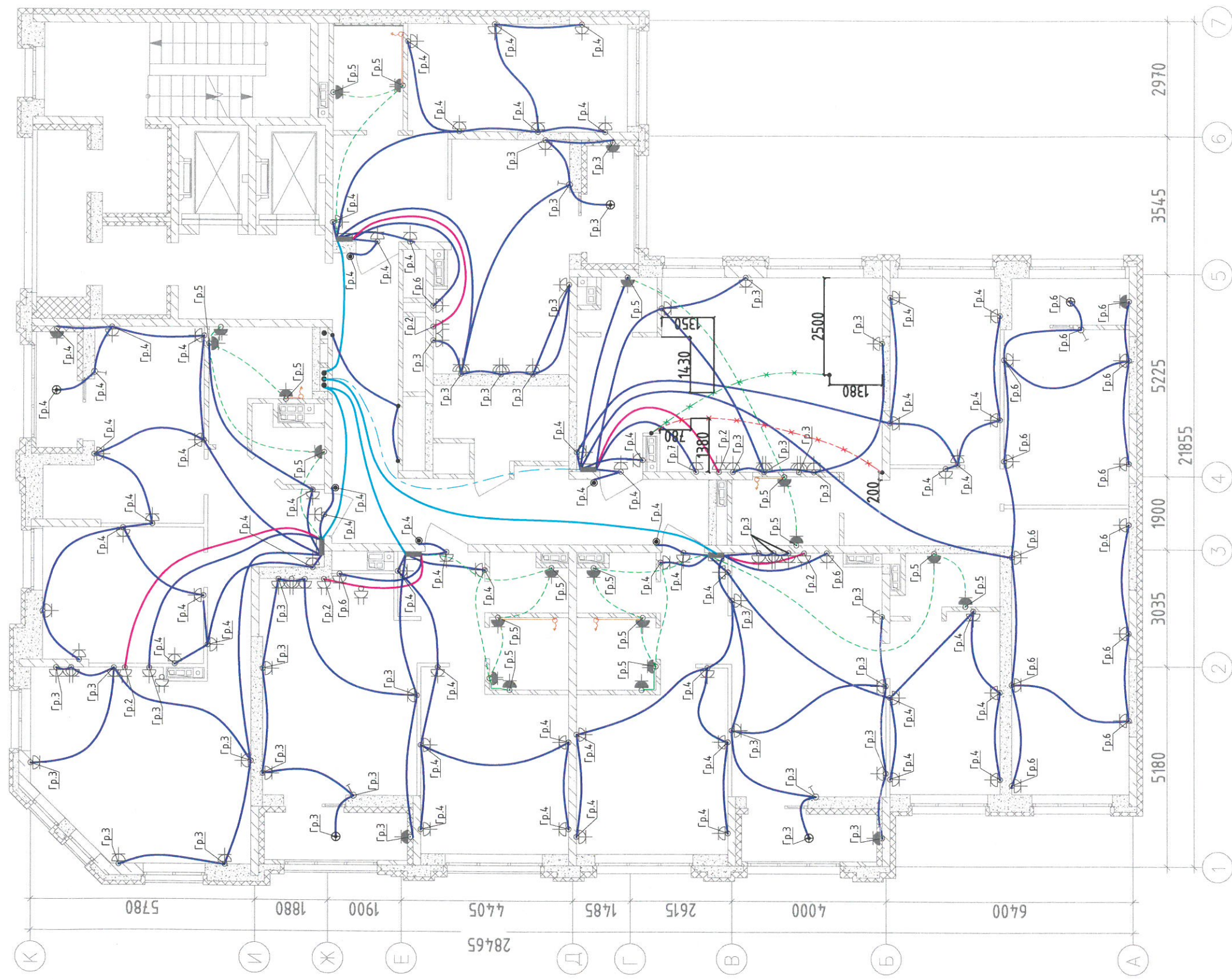
Условные обозначения:

- Кабель ВВГнг(А)-LS 4x1,5 в трубе ПНД  $\varnothing$ 25мм в плите перекрытия
- Кабель ВВГнг(А)-LS 3x1,5 в трубе ПНД  $\varnothing$ 25мм в плите перекрытия

- ⊗ - условно-графическое обозначение светильника в квартирах
- ⊕ - накладной светильник с лампой накаливания (в ванной, с/у, балкон)
- ⊗ - светодиодный светильник
- ⊗ - светодиодный накладной светильник
- ⌋ - одноклавишный выключатель IP20 скрытого монтажа
- ⌋ - двухклавишный выключатель IP20 скрытого монтажа
- ⌋ - двухклавишный переключатель IP20 скрытого монтажа
- ⌋ - одноклавишный переключатель IP20 скрытого монтажа
- ⌋ - световое табло "Пожарный кран" с АКБ на 1 час работы

Исполнительная схема №5.1				Секция 1Д			Стадия	Лист	Листов
Многоэтажный жилой дом с нежилыми помещениями на первых этажах и подземной автостоянкой по ул. Степана Разина в Чкаловском районе г. Екатеринбург. Секция 1Д								1	
				Монтаж кабельных линий сетей освещения на 5 этаже в осях 1-7/А-К на отм. +13,130			ООО "ПКФ Инженерная академия" г.Екатеринбург		
Изм.	Кол.уч	Лист	Подпись	Дата					





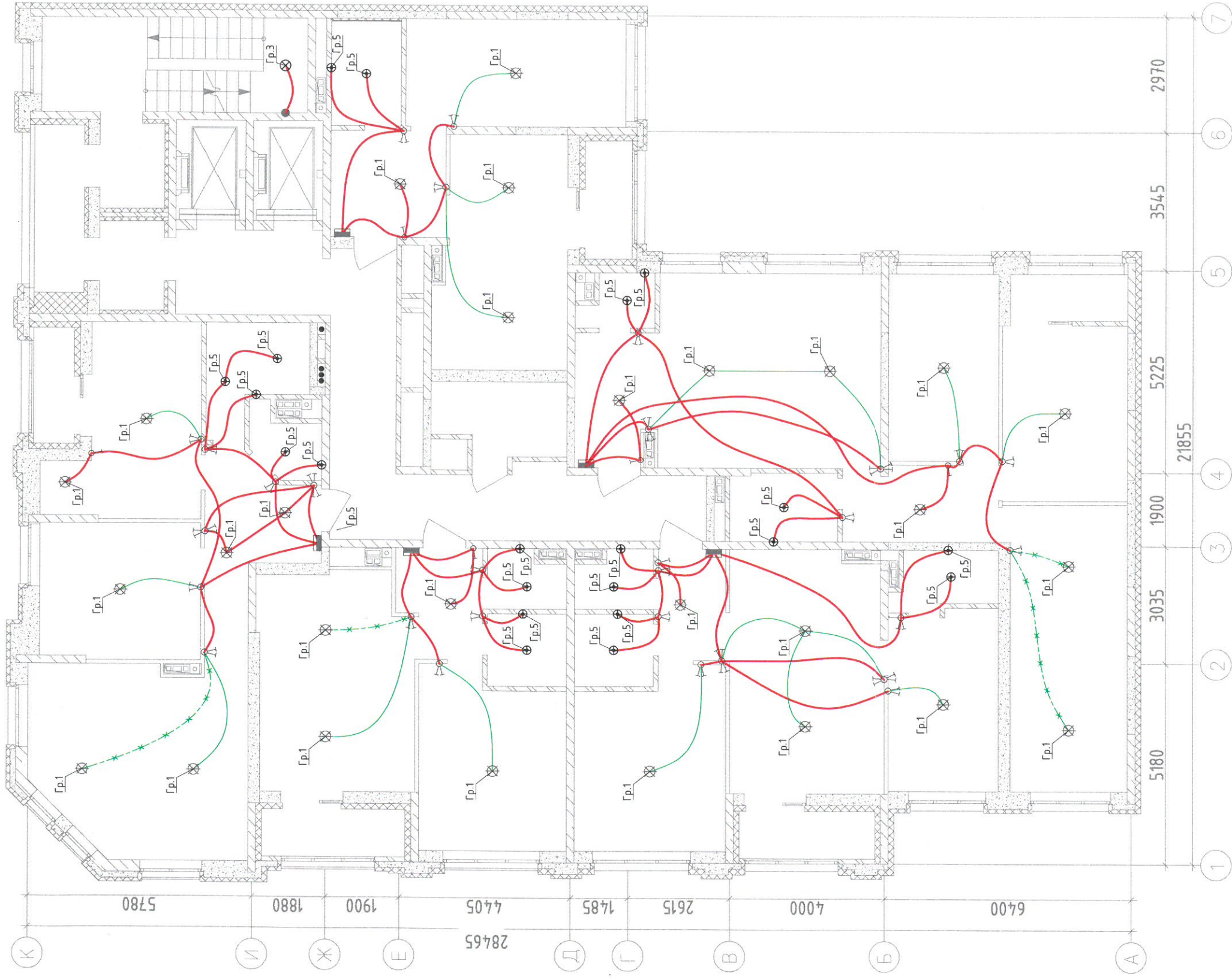
Условные обозначения:

- Кабель ВВГнг(A)-LS 3x2,5 в трубе ПНД  $\phi$ 25мм в плите перекрытия
  - - Кабель ВВГнг(A)-LS 3x2,5 + провод ПуГВнг 1x2,5 в трубе ПНД  $\phi$ 25мм в плите перекрытия
  - Кабель ВВГнг(A)-LS 3x2,5 + провод ПуГВнг 1x2,5 открыто по стене 200мм от потолка
  - Провод ПуГВнг 1x2,5 открыто по стене 200мм от потолка
  - Кабель ВВГнг(A)-LS 3x16 в трубе ПНД  $\phi$ 40мм в плите перекрытия
  - Кабель ВВГнг(A)-LS 3x6 в трубе ПНД  $\phi$ 32мм в плите перекрытия
  - Кабель ВВГнг(A)-LS 5x10 в трубе ПНД  $\phi$ 40мм в плите перекрытия
  - Кабель ВВГнг(A)-LS 3x1,5 в трубе ПНД  $\phi$ 20мм в стяжке пола (для 4 этажа)
  - Кабель ВВГнг(A)-LS 4x1,5 в трубе ПНД  $\phi$ 20мм в стяжке пола (для 4 этажа)
- ± - штепсельная розетка для скрытой установки  
IP20 с защитным контактом
- ▲ - штепсельная розетка для скрытой установки  
IP44 с защитным контактом
- ▲ - штепсельная розетка для скрытой установки  
IP20 с защитным контактом, двойная
- ▲ - штепсельные розетки для скрытой установки  
IP44 с защитным контактом, (две)
- ⊕ - монтажная коробка с клеммником,  
для электроплиты
- - кнопка звонка
- - кабельный вывод

Исполнительная схема №5.2

Многоэтажный жилой дом с нежилыми помещениями на первых этажах и подземной автостоянкой по ул. Степана Разина в Чкаловском районе г. Екатеринбурга. Секция 1Д			
Изм.	Колуч	Лист	Подпись
И.Участка	Лист	Лист	Лист
Инженер ПТО	Зачеб А.А.	Зачеб А.А.	Зачеб А.А.
Директор	Шкляр И.И.	Шкляр И.И.	Шкляр И.И.
Дата	03.24	03.24	03.24
Монтаж кабельных линий розеточных (силовых) сетей на 5 этаже в осях 1-7/А-К на отм. +13,130			
ООО "ПКФ Инженерная академия" г.Екатеринбург			





Условные обозначения:

- Кабель ВВГнг(А)-LS 4x1,5 в трубе ПНД Ø25мм в плите перекрытия
- Кабель ВВГнг(А)-LS 3x1,5 в трубе ПНД Ø25мм в плите перекрытия
- Кабель ВВГнг(А)-LS 4x1,5 в трубе ПНД Ø20мм в стяжке пола (на 7 этаже)

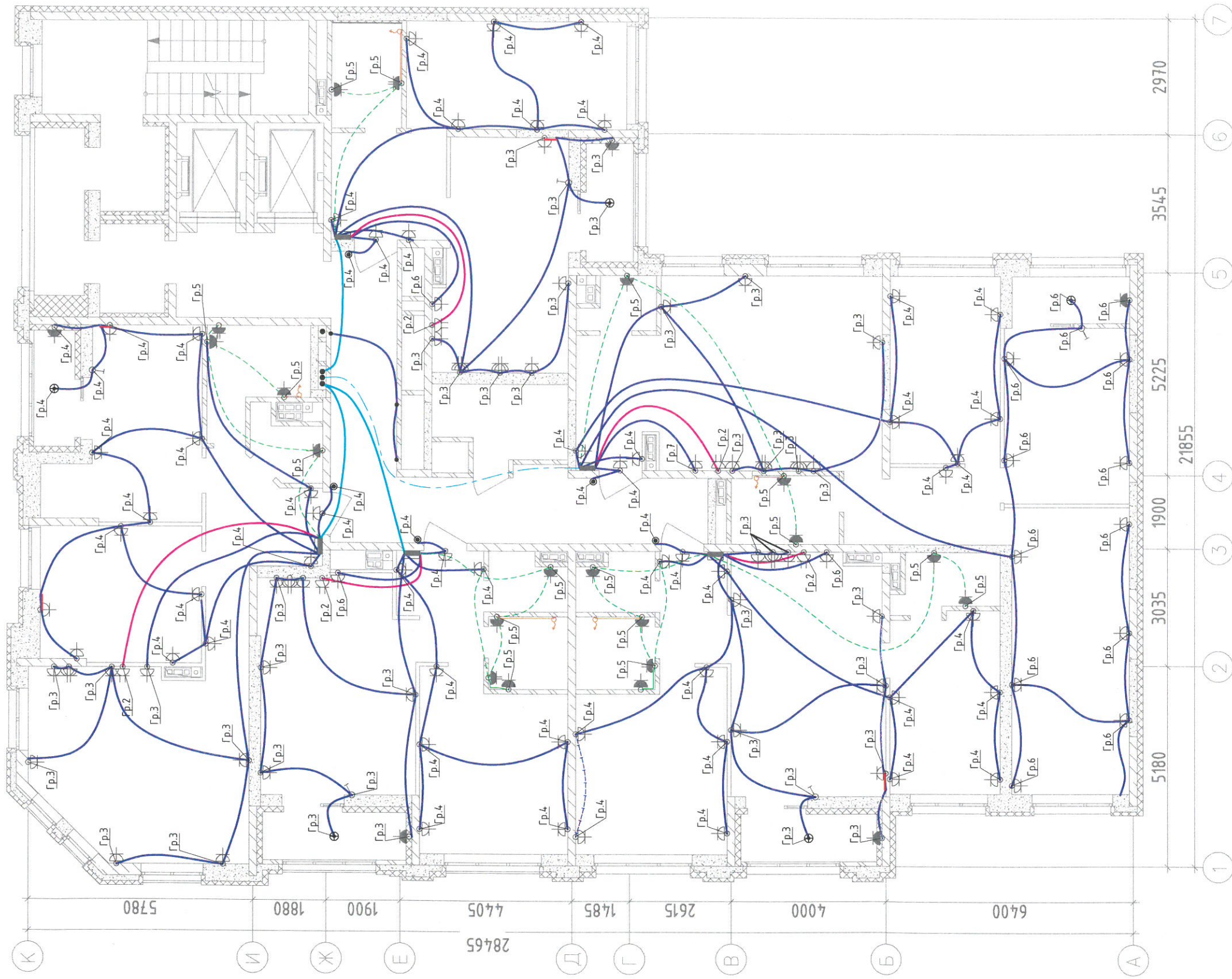
- ⊗ - условно-графическое обозначение светильника в квартирах
- ⊕ - накладной светильник с лампой накаливания (в ванной, с/у, балкон)
- ⊗ - светодиодный светильник

- ⊗ - светодиодный накладной светильник
- ⊗ - одноклавишный выключатель IP20 скрытого монтажа
- ⊗ - двухклавишный выключатель IP20 скрытого монтажа
- ⊗ - двухклавишный переключатель IP20 скрытого монтажа
- ⊗ - одноклавишный переключатель IP20 скрытого монтажа
- ⊗ - световое табло "Пожарный кран" с АКБ на 1 час работы

Исполнительная схема №6.1

Многоэтажный жилой дом с нежилыми помещениями на первых этажах и подземной автомобильной по ул. Степана Разина в Чкаловском районе г. Екатеринбург. Секция 1Д				Секция 1Д		Лист	Листов
							1
						000 "ПКФ Инженерная академия" г.Екатеринбург	
						Монтаж кабельных линий сетей освещения на 6 этаже в осях 1-7/А-К на отм. +16,330	
Изм.	Кол.уч.	Лист	№ док.	Подпись	Дата		
Н.Участка					03.24		
Инженер ПТО					03.24		
Директор					03.24		





Условные обозначения:

- Кабель ВВГнг(A)-LS 3x2,5 в трубе ПНД  $\phi$ 25мм в плите перекрытия
  - Кабель ВВГнг(A)-LS 3x2,5 в трубе ПНД  $\phi$ 20мм в стяжке пола
  - Кабель ВВГнг(A)-LS 3x2,5 + провод ПуГВнг 1x2,5 в трубе ПНД  $\phi$ 25мм в плите перекрытия
  - Кабель ВВГнг(A)-LS 3x2,5 + провод ПуГВнг 1x2,5 открыто по стене 200мм от потолка
  - Провод ПуГВнг 1x2,5 открыто по стене 200мм от потолка
  - Кабель ВВГнг(A)-LS 3x16 в трубе ПНД  $\phi$ 40мм в плите перекрытия
  - Кабель ВВГнг(A)-LS 3x6 в трубе ПНД  $\phi$ 32мм в плите перекрытия
  - Кабель ВВГнг(A)-LS 5x10 в трубе ПНД  $\phi$ 40мм в плите перекрытия
- штепсельная розетка для скрытой установки  
IP20 с защитным контактом
- штепсельная розетка для скрытой установки  
IP44 с защитным контактом
- штепсельная розетка для скрытой установки  
IP20 с защитным контактом, двойная
- штепсельные розетки для скрытой установки  
IP44 с защитным контактом, (две)
- монтажная коробка с клеммником,  
для электроплиты
- — кнопка звонка    — кабельный вывод

Исполнительная схема №6.2

Многоэтажный жилой дом с нежилыми помещениями на первых этажах и подземной автомобильной стоянкой по ул. Степана Разина в Чкаловском районе г. Екатеринбург, Секция 1Д

--	--	--	--	--	--	--	--	--	--	--	--	--	--	--	--	--	--	--	--	--	--	--	--	--	--	--	--	--	--	--	--	--	--	--	--	--	--	--	--	--	--	--	--	--	--	--	--	--	--	--	--	--	--	--	--	--	--	--	--	--	--	--	--	--	--	--	--	--	--	--	--	--	--	--	--	--	--	--	--	--	--	--	--	--	--	--	--	--	--	--	--	--	--	--	--	--	--	--	--	--	--	--	--	--	--	--	--	--	--	--	--	--	--	--	--	--	--	--	--	--	--	--	--	--	--	--	--	--	--	--	--	--	--	--	--	--	--	--	--	--	--	--	--	--	--	--	--	--	--	--	--	--	--	--	--	--	--	--	--	--	--	--	--	--	--	--	--	--	--	--	--	--	--	--	--	--	--	--	--	--	--	--	--	--	--	--	--	--	--	--	--	--	--	--	--	--	--	--	--	--	--	--	--	--	--	--	--	--	--	--	--	--	--	--	--	--	--	--	--	--	--	--	--	--	--	--	--	--	--	--	--	--	--	--	--	--	--	--	--	--	--	--	--	--	--	--	--	--	--	--	--	--	--	--	--	--	--	--	--	--	--	--	--	--	--	--	--	--	--	--	--	--	--	--	--	--	--	--	--	--	--	--	--	--	--	--	--	--	--	--	--	--	--	--	--	--	--	--	--	--	--	--	--	--	--	--	--	--	--	--	--	--	--	--	--	--	--	--	--	--	--	--	--	--	--	--	--	--	--	--	--	--	--	--	--	--	--	--	--	--	--	--	--	--	--	--	--	--	--	--	--	--	--	--	--	--	--	--	--	--	--	--	--	--	--	--	--	--	--	--	--	--	--	--	--	--	--	--	--	--	--	--	--	--	--	--	--	--	--	--	--	--	--	--	--	--	--	--	--	--	--	--	--	--	--	--	--	--	--	--	--	--	--	--	--	--	--	--	--	--	--	--	--	--	--	--	--	--	--	--	--	--	--	--	--	--	--	--	--	--	--	--	--	--	--	--	--	--	--	--	--	--	--	--	--	--	--	--	--	--	--	--	--	--	--	--	--	--	--	--	--	--	--	--	--	--	--	--	--	--	--	--	--	--	--	--	--	--	--	--	--	--	--	--	--	--	--	--	--	--	--	--	--	--	--	--	--	--	--	--	--	--	--	--	--	--	--	--	--	--	--	--	--	--	--	--	--	--	--	--	--	--	--	--	--	--	--	--	--	--	--	--	--	--	--	--	--	--	--	--	--	--	--	--	--	--	--	--	--	--	--	--	--	--	--	--	--	--	--	--	--	--	--	--	--	--	--	--	--	--	--	--	--	--	--	--	--	--	--	--	--	--	--	--	--	--	--	--	--	--	--	--	--	--	--	--	--	--	--	--	--	--	--	--	--	--	--	--	--	--	--	--	--	--	--	--	--	--	--	--	--	--	--	--	--	--	--	--	--	--	--	--	--	--	--	--	--	--	--	--	--	--	--	--	--	--	--	--	--	--	--	--	--	--	--	--	--	--	--	--	--	--	--	--	--	--	--	--	--	--	--	--	--	--	--	--	--	--	--	--	--	--	--	--	--	--	--	--	--	--	--	--	--	--	--	--	--	--	--	--	--	--	--	--	--	--	--	--	--	--	--	--	--	--	--	--	--	--	--	--	--	--	--	--	--	--	--	--	--	--	--	--	--	--	--	--	--	--	--	--	--	--	--	--	--	--	--	--	--	--	--	--	--	--	--	--	--	--	--	--	--	--	--	--	--	--	--	--	--	--	--	--	--	--	--	--	--	--	--	--	--	--	--	--	--	--	--	--	--	--	--	--	--	--	--	--	--	--	--	--	--	--	--	--	--	--	--	--	--	--	--	--	--	--	--	--	--	--	--	--	--	--	--	--	--	--	--	--	--	--	--	--	--	--	--	--	--	--	--	--	--	--	--	--	--	--	--	--	--	--	--	--	--	--	--	--	--	--	--	--	--	--	--	--	--	--	--	--	--	--	--	--	--	--	--	--	--	--	--	--	--	--	--	--	--	--	--	--	--	--	--	--	--	--	--	--	--	--	--	--	--	--	--	--	--	--	--	--	--	--	--	--	--	--	--	--	--	--	--	--	--	--	--	--	--	--	--	--	--	--	--	--	--	--	--	--	--	--	--	--	--	--	--	--	--	--	--	--	--	--	--	--	--	--	--	--	--	--	--	--	--	--	--	--	--	--	--	--	--	--	--	--	--	--	--	--	--	--	--	--	--	--	--	--	--	--	--	--	--	--	--	--	--	--	--	--	--	--	--	--	--	--	--	--	--	--	--	--	--	--	--	--	--	--	--	--	--	--	--	--	--	--	--	--	--	--	--	--	--	--	--	--	--	--	--	--	--	--	--	--	--	--	--	--	--	--	--	--	--	--	--	--	--	--	--	--	--	--	--	--	--	--	--	--	--	--	--	--	--	--	--	--	--	--	--	--	--	--	--	--	--	--	--	--	--	--	--	--	--	--	--	--	--	--	--	--	--	--	--	--	--	--	--	--	--	--	--	--	--	--	--	--	--	--	--	--	--	--	--	--	--	--	--	--	--	--	--	--	--	--	--	--	--	--	--	--	--	--	--	--	--	--	--	--	--	--	--	--	--	--	--	--	--	--	--	--	--	--	--	--	--	--	--	--	--	--	--	--	--	--	--	--	--	--	--	--	--	--	--	--	--	--	--	--	--	--	--	--	--	--	--	--	--	--	--	--	--	--	--	--	--	--	--	--	--	--	--	--	--	--	--	--	--	--	--	--	--	--	--	--	--	--	--	--	--	--	--	--	--	--	--	--	--	--	--	--	--	--	--	--	--	--	--	--	--	--	--	--	--	--	--	--	--	--	--	--	--	--	--	--	--	--	--	--	--	--	--	--	--	--	--	--	--	--	--	--	--	--	--	--	--	--	--	--	--	--	--	--	--	--	--	--	--	--	--	--	--	--	--	--	--	--	--	--	--	--	--	--	--	--	--	--	--	--	--	--	--	--	--	--	--	--	--	--	--	--	--	--	--	--	--	--	--	--	--	--	--	--	--	--	--	--	--	--	--	--	--	--	--	--	--	--	--	--	--	--	--	--	--	--	--	--	--	--	--	--	--	--	--	--	--	--	--	--	--	--	--	--	--	--	--	--	--	--	--	--	--	--	--	--	--	--	--	--	--	--	--	--	--	--	--	--	--	--	--	--	--	--	--	--	--	--	--	--	--	--	--	--	--	--	--	--	--	--	--





Условные обозначения:

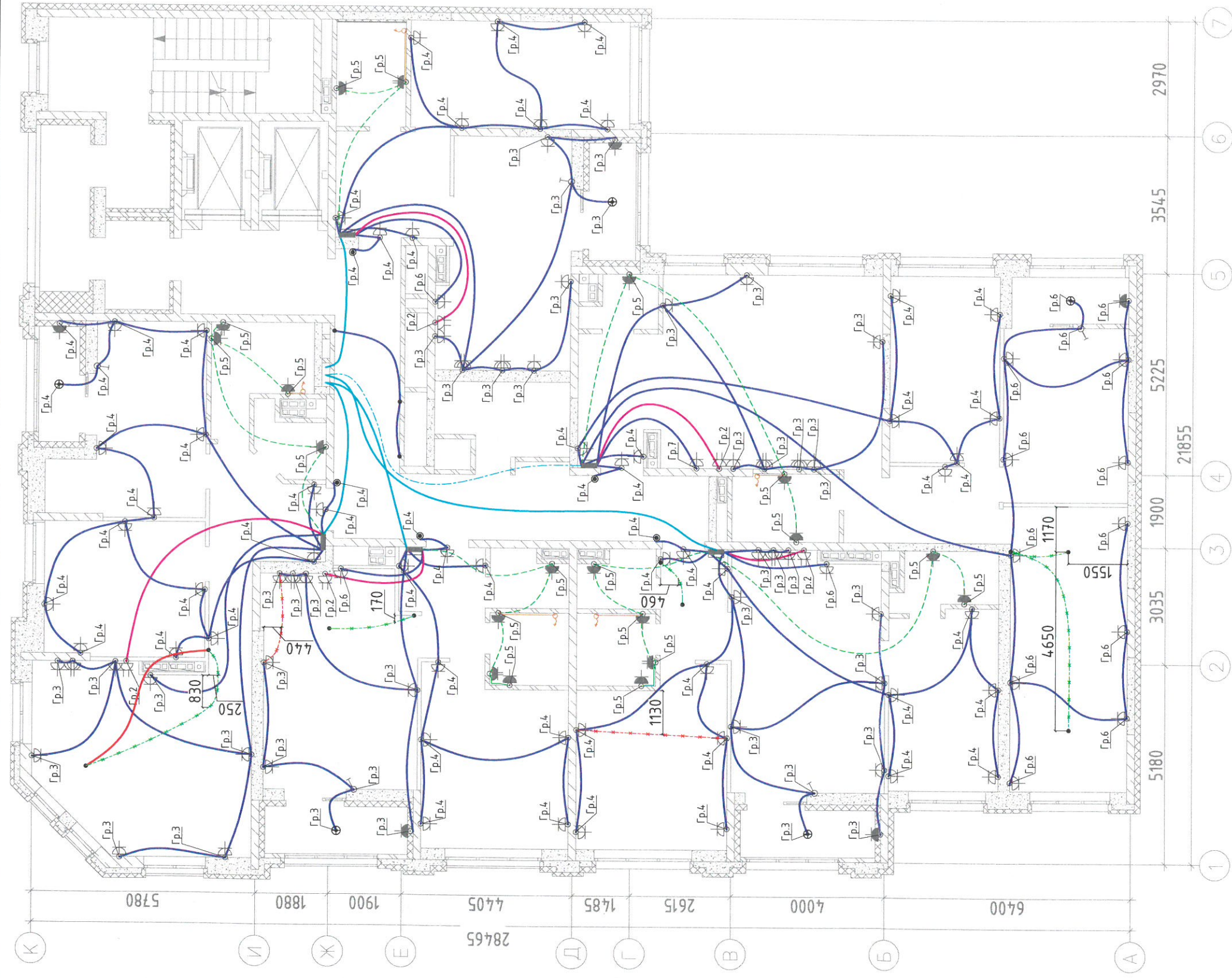
- Кабель ВВГнг(A)-LS 4x1,5 в трубе ПНД Ø25мм в плите перекрытия
- Кабель ВВГнг(A)-LS 3x1,5 в трубе ПНД Ø25мм в плите перекрытия

- ⊗ — условно-графическое обозначение светильника в квартирах
- ⊕ — накладной светильник с лампой накаливания (в ванной, с/у, балкон)
- ⊗ — светодиодный светильник
- ⊗ — светодиодный накладной светильник
- ⊗ — одноклавишный выключатель IP20 скрытого монтажа
- ⊗ — двухклавишный выключатель IP20 скрытого монтажа
- ⊗ — двухклавишный переключатель IP20 скрытого монтажа
- ⊗ — одноклавишный переключатель IP20 скрытого монтажа
- ⊗ — световое табло "Пожарный кран" с АКБ на 1 час работы

Исполнительная схема №7.1

Многоэтажный жилой дом с нежилыми помещениями на первых этажах и подземной автостоянкой по ул. Степана Разина в Чкаловском районе г. Екатеринбурга. Секция 1Д		Секция 1Д		Стadia	Лист	Листов
Монтаж кабельных линий сетей освещения на 7 этаже в осях 1-7/А-К на опм. +19,530					1	
Изм.	Корректист	Исполнитель	Дата			
Н.Частюк	И.И.И.	И.И.И.	04.24			
Инженер	Инженер	Инженер	04.24			
Директор	Директор	Директор	04.24			
				ООО "ПКФ Инженерная академия" г.Екатеринбург		





Условные обозначения:

- Кабель ВВГнг(A)-LS 3x2,5 в трубе ПНД  $\phi$ 25мм в плите перекрытия
- - Кабель ВВГнг(A)-LS 3x2,5 + провод ПуГВнг 1x2,5 в трубе ПНД  $\phi$ 25мм в плите перекрытия
- Кабель ВВГнг(A)-LS 3x2,5 + провод ПуГВнг 1x2,5 открыто по стене 200мм от потолка
- Провод ПуГВнг 1x2,5 открыто по стене 200мм от потолка
- Кабель ВВГнг(A)-LS 3x16 в трубе ПНД  $\phi$ 40мм в плите перекрытия
- Кабель ВВГнг(A)-LS 3x6 в трубе ПНД  $\phi$ 32мм в плите перекрытия
- Кабель ВВГнг(A)-LS 5x10 в трубе ПНД  $\phi$ 40мм в плите перекрытия
- Кабель ВВГнг(A)-LS 3x2,5 в трубе ПНД  $\phi$ 20мм в стяжке пола
- Кабель ВВГнг(A)-LS 3x1,5 в трубе ПНД  $\phi$ 20мм в стяжке пола (для 6 этажа)

— штепсельная розетка для скрытой установки  
IP20 с защитным контактом

— штепсельная розетка для скрытой установки  
IP44 с защитным контактом

— штепсельная розетка для скрытой установки  
IP20 с защитным контактом, двойная

— штепсельные розетки для скрытой установки  
IP44 с защитным контактом, (две)

— монтажная коробка с клеммником,  
для электропроводов

● — кнопка звонка

— кабельный вывод

Исполнительная схема №7.2

Многоэтажный жилой дом с нежилыми помещениями на первых этажах и подземной автостоянкой по ул. Степана Разина в Чкаловском районе г. Екатеринбург. Секция 1Д		Стadia	Лист	Листов
Секция 1Д			1	
Изм.	Корр.	Подпись	Дата	
Н.Участков			04.24	
Инженер Д.С.Зайцев			04.24	
Директор			04.24	


ООО "ПКФ Инженерная академия"  
г.Екатеринбург





- Кабель ВВГнг(A)-LS 4x1,5 в трубе ПНД Ø25мм в плите перекрытия
- Кабель ВВГнг(A)-LS 3x1,5 в трубе ПНД Ø25мм в плите перекрытия

- ©A - светододный светильник

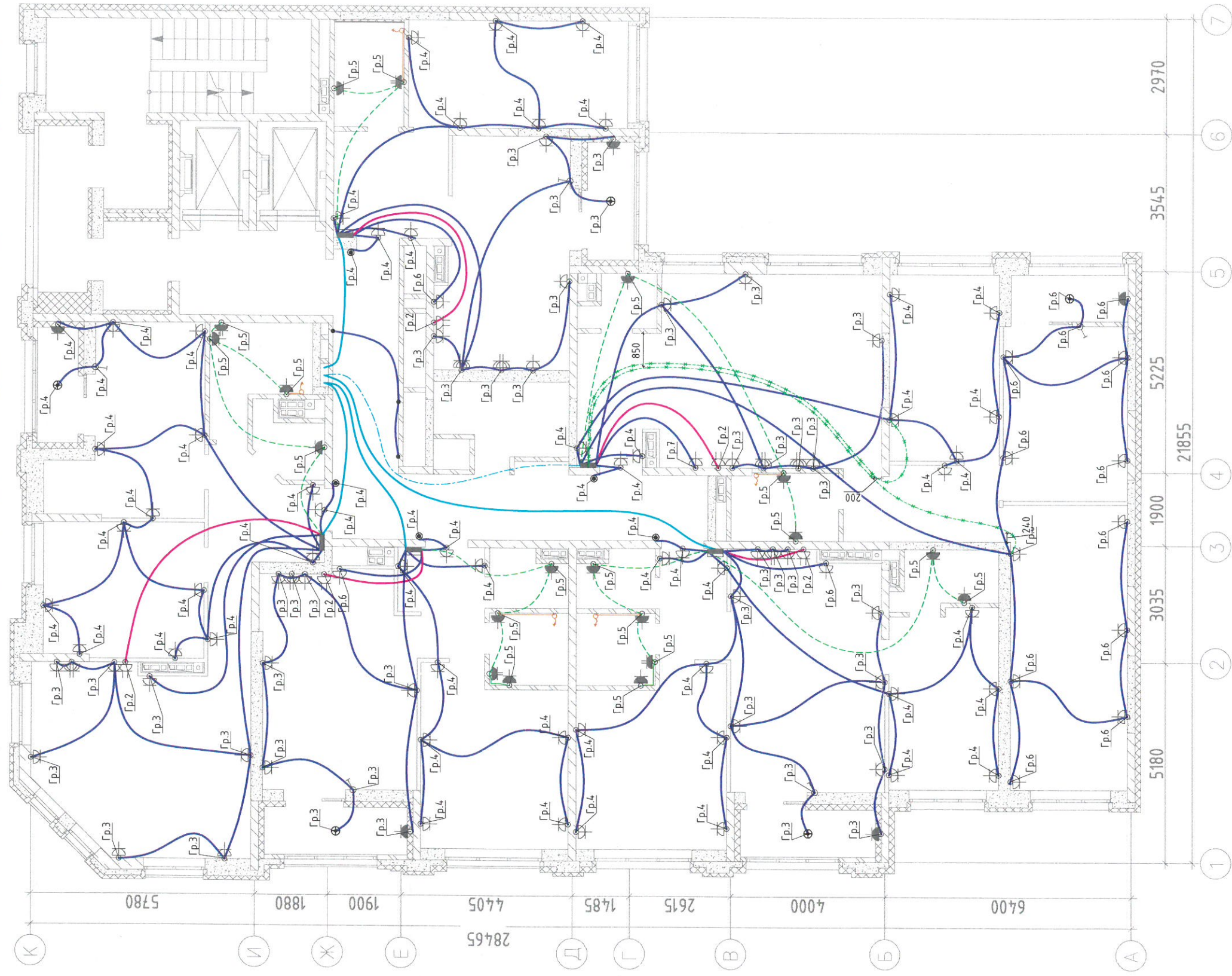
-  - светодиодный накладной светильник

- 8 - двуклавишный выключатель IP20 скрытого монтажа

- одноклавишный переключатель IP20 скрытого монтажа

Исполнительная схема №8.1





Условные обозначения:

- Кабель ВВГнг(А)-LS 3x2,5 в трубе ПНД Ø25мм в плите перекрытия
- - - Кабель ВВГнг(А)-LS 3x2,5 + провод ПуГВнг 1x2,5 в трубе ПНД Ø25мм в плите перекрытия
- Кабель ВВГнг(А)-LS 3x2,5 + провод ПуГВнг 1x2,5 открыто по стене 200мм от потолка
- Провод ПуГВнг 1x2,5 открыто по стене 200мм от потолка
- Кабель ВВГнг(А)-LS 3x16 в трубе ПНД Ø40мм в плите перекрытия
- Кабель ВВГнг(А)-LS 3x6 в трубе ПНД Ø32мм в плите перекрытия
- Кабель ВВГнг(А)-LS 5x10 в трубе ПНД Ø40мм в плите перекрытия
- Кабель ВВГнг(А)-LS 3x2,5 в трубе ПНД Ø20мм в стяжке пола

- △ - штепсельная розетка для скрытой установки IP20 с защитным контактом
- ▲ - штепсельная розетка для скрытой установки IP44 с защитным контактом
- ▤ - штепсельная розетка для скрытой установки IP20 с защитным контактом, двоиная
- ▥ - штепсельные розетки для скрытой установки IP44 с защитным контактом, (две)
- ⊕ - монтажная коробка с клеммником, для электроплиты
- - кнопка звонка
- - кабельный вывод

Исполнительная схема №8.2

Многоэтажный жилой дом с нежилыми помещениями на первых этажах и подземной административной по ул. Степана Разина в Чкаловском районе г. Екатеринбург. Секция 1Д

Секция 1Д		Стадия	Лист	Листов
			1	
Монтаж кабельных линий розеточных (силовых) сетей на 8 этаже в осях 1-7/А-К на отм. +22,730		000 "ПКФ Инженерная академия" г.Екатеринбург		





Условные обозначения:

- Кабель ВВГнг(А)-LS 4x1,5 в трубе ПНД  $\varnothing 25$  мм в плите перекрытия
- Кабель ВВГнг(А)-LS 3x1,5 в трубе ПНД  $\varnothing 25$  мм в плите перекрытия

- ⊗ — условно-графическое обозначение светильника в квартирах
- ⊕ — накладной светильник с лампой накаливания (в ванной, с/у, балкон)

⊗ — светодиодный светильник

⊗ — светодиодный накладной светильник

⊗ — одноклавишный выключатель IP20 скрытого монтажа

⊗ — двухклавишный выключатель IP20 скрытого монтажа

⊗ — двухклавишный переключатель IP20 скрытого монтажа

⊗ — одноклавишный переключатель IP20 скрытого монтажа

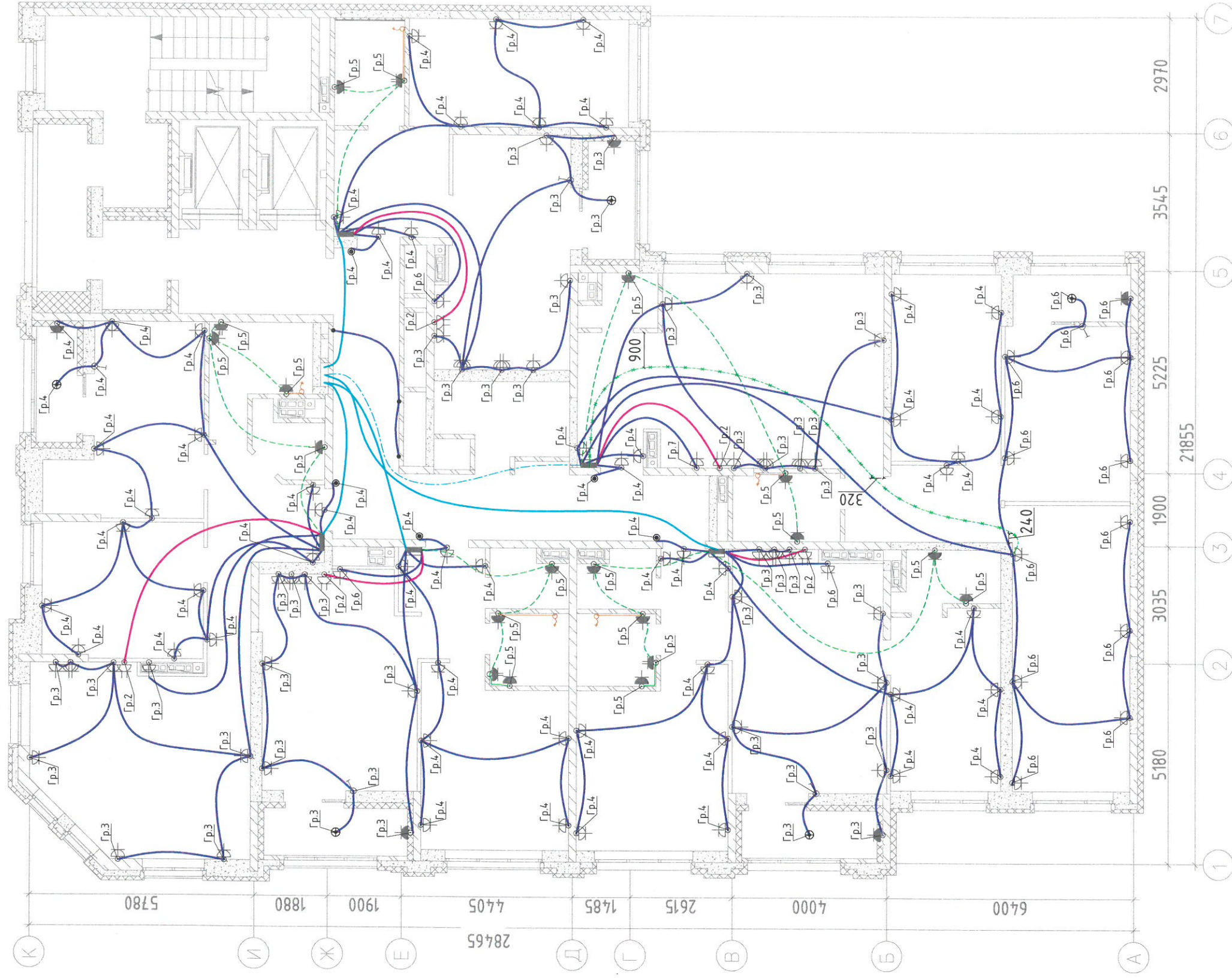
⊗ — световое табло "Пожарный кран" с АКБ на 1 час работы

Исполнительная схема №9.1

Многоэтажный жилой дом с нежилыми помещениями на первых этажах и подземной автомобильной по ул. Степана Разина в Чкаловском районе г. Екатеринбург. Секция 1Д

Секция 1Д		Лист	Листов
		1	
Монтаж кабельных линий сетей освещения на 9 этаже в осях 1-7/А-К на отм. +25,930		000 "ПКФ Инженерная академия" г.Екатеринбург	





Условные обозначения:

- Кабель ВВГнг(А)-LS 3x2,5 в трубе ПНД Ø25мм в плите перекрытия
- - - Кабель ВВГнг(А)-LS 3x2,5 + провод ПуГВнг 1x2,5 в трубе ПНД Ø25мм в плите перекрытия
- Кабель ВВГнг(А)-LS 3x2,5 + провод ПуГВнг 1x2,5 открыто по стене 200мм от потолка
- Провод ПуГВнг 1x2,5 открыто по стене 200мм от потолка
- Кабель ВВГнг(А)-LS 3x16 в трубе ПНД Ø40мм в плите перекрытия
- Кабель ВВГнг(А)-LS 3x6 в трубе ПНД Ø32мм в плите перекрытия
- - - Кабель ВВГнг(А)-LS 5x10 в трубе ПНД Ø40мм в плите перекрытия
- Кабель ВВГнг(А)-LS 3x2,5 в трубе ПНД Ø20мм в стяжке пола

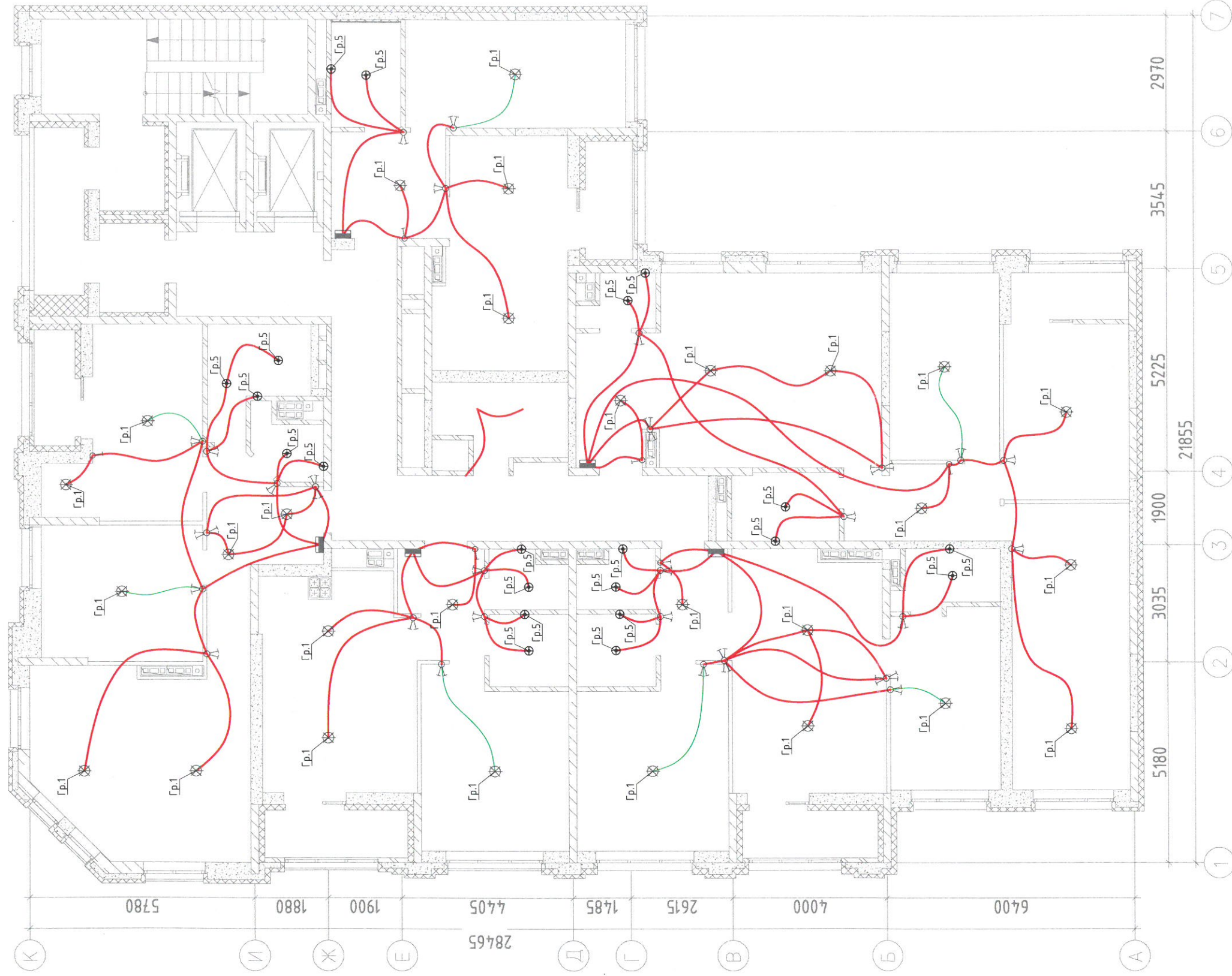
- △ - штепсельная розетка для скрытой установки IP20 с защитным контактом
- ▴ - штепсельная розетка для скрытой установки IP44 с защитным контактом
- ▾ - штепсельная розетка для скрытой установки IP20 с защитным контактом, двойная
- ▴ - штепсельные розетки для скрытой установки IP44 с защитным контактом, (две)
- ⊕ - монтажная коробка с клеммником, для электроплиты
- - кнопка звонка
- — — — — кабельный вывод

Исполнительная схема №9.2

Многоэтажный жилой дом с нежилыми помещениями на первых этажах и подземной абстоянкой по ул. Степана Разина в Чкаловском районе г. Екатеринбурга. Секция 1Д

Секция 1Д		Стадия	Лист	Листов
			1	
Изм.	Кол.уч.	Лист	Подпись	Дата
Н.Участка				04.24
Инженер ПТО	Защев А.А.			04.24
Директор	Шклярский			04.24
Монтаж кабельных линий розеточных (силовых) сетей на 9 этаже в осях 1-7/А-К на отм. +25,930				
ООО "ПКФ Инженерная академия" г.Екатеринбург				





Условные обозначения:

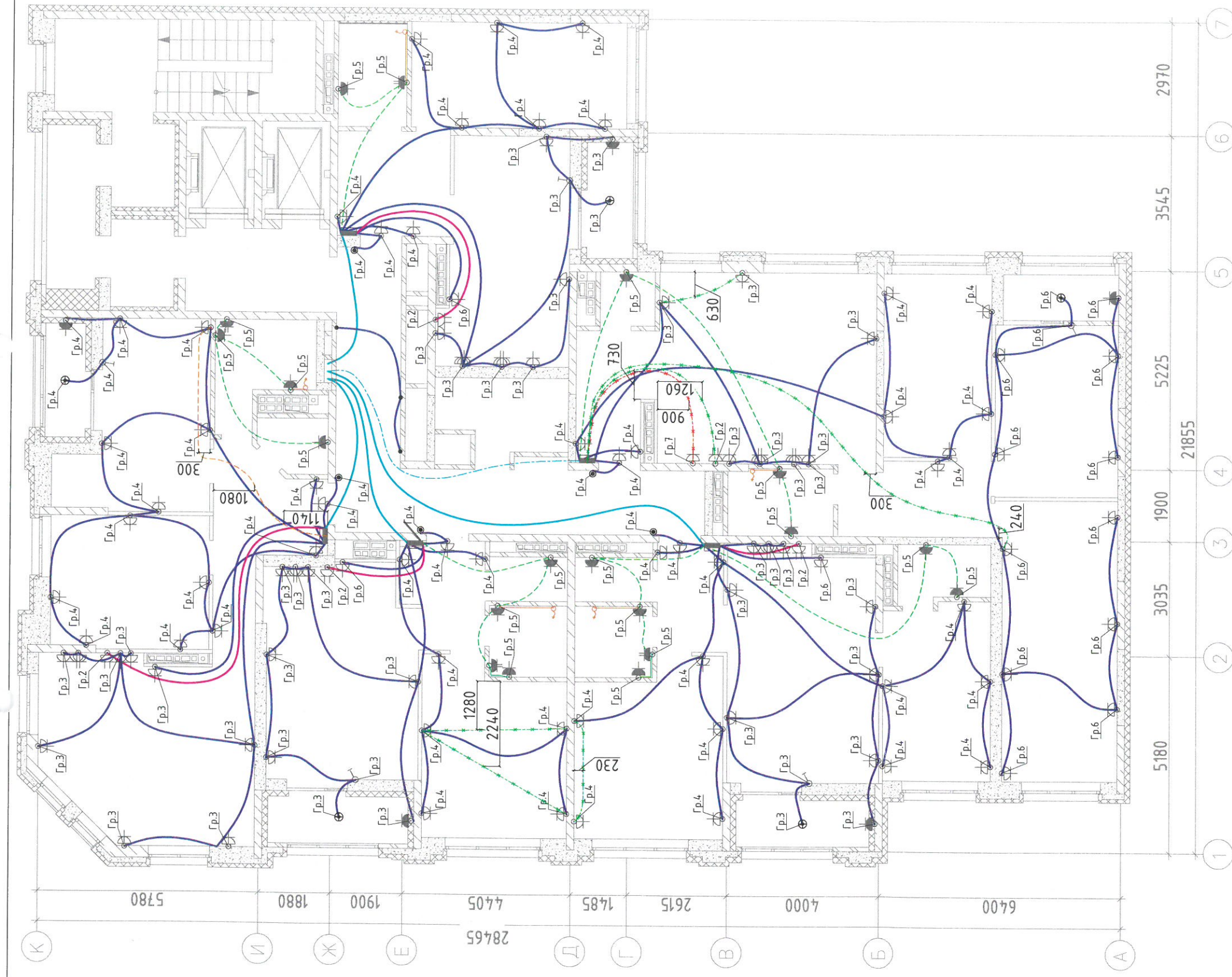
- Кабель ВВГнг(A)-LS 4x1,5 в трубе ПНД  $\phi$ 25мм в плите перекрытия
- Кабель ВВГнг(A)-LS 3x1,5 в трубе ПНД  $\phi$ 25мм в плите перекрытия

- ⊗ - условно-графическое обозначение светильника в квартирах
- ⊕ - накладной светильник с лампой накаливания (в ванной, с/у, балкон)
- ⊗ - светодиодный светильник
- ⊗ - светодиодный накладной светильник
- ⊗ - одноклавишный выключатель IP20 скрытого монтажа
- ⊗ - двухклавишный выключатель IP20 скрытого монтажа
- ⊗ - двухклавишный переключатель IP20 скрытого монтажа
- ⊗ - одноклавишный переключатель IP20 скрытого монтажа
- ⊗ - световое табло "Пожарный кран" с АКБ на 1 час работы

Исполнительная схема №10.1

Многоэтажный жилой дом с нежилыми помещениями на первых этажах и подземной автостоянкой по ул. Степана Разина в Чкаловском районе г. Екатеринбург. Секция 1Д										Секция 1Д			Стадия	Лист	Листов
														1	
Монтаж кабельных линий сетей освещения на 10 этаже в осях 1-7/А-К на отм. +29,130													ООО "ПКФ Инженерная академия" г.Екатеринбург		
Изм.	Колуч	Лист	Дата												





Условные обозначения:

- Кабель ВВГнг(A)-LS 3x2,5 в трубе ПНД  $\phi$ 25мм в плите перекрытия
  - - Кабель ВВГнг(A)-LS 3x2,5 + провод ПУГВнг 1x2,5 в трубе ПНД  $\phi$ 25мм в плите перекрытия
  - - Кабель ВВГнг(A)-LS 3x2,5 + провод ПУГВнг 1x2,5 открыто по стене 200мм от потолка
  - - Провод ПУГВнг 1x2,5 открыто по стене 200мм от потолка
  - Кабель ВВГнг(A)-LS 3x16 в трубе ПНД  $\phi$ 40мм в плите перекрытия
  - - Кабель ВВГнг(A)-LS 3x6 в трубе ПНД  $\phi$ 32мм в плите перекрытия
  - - Кабель ВВГнг(A)-LS 5x10 в трубе ПНД  $\phi$ 40мм в плите перекрытия
  - - Кабель ВВГнг(A)-LS 3x2,5 + провод ПУГВнг 1x2,5 в трубе ПНД  $\phi$ 20мм в стяжке пола
  - - Кабель ВВГнг(A)-LS 3x6 в трубе ПНД  $\phi$ 20мм в стяжке пола
  - - Кабель ВВГнг(A)-LS 3x2,5 в трубе ПНД  $\phi$ 20мм в стяжке пола
- △ - штепсельная розетка для скрытой установки IP20 с защитным контактом
- - штепсельная розетка для скрытой установки IP44 с защитным контактом
- ⏏ - штепсельная розетка для скрытой установки IP20 с защитным контактом, двойная
- ⏏ - штепсельные розетки для скрытой установки IP44 с защитным контактом, (две)
- ⏏ - монтажная коробка с клеммником, для электропроводов
- - кнопка звонка
- - кабельный вывод

Исполнительная схема №10.2

Многоэтажный жилой дом с нежилыми помещениями на первых этажах и подземной автомобильной стоянкой по ул. Степана Разина в Чкаловском районе г. Екатеринбурга. Секция 1Д			
Секция 1Д			
Изм.	Кол-во	Лист	Листов
Н.Участка	Инженер ПТО	Зайцев А.А.	04.24
Директор	Шкляр М.И.	04.24	04.24
Монтаж кабельных линий розеточных (силовых) сетей на 10 этаже в осях 1-7/А-К на отм. +29,130			
ООО "ПКФ Инженерная академия" г.Екатеринбург			





Условные обозначения:

- Кабель ВВГнг(А)-LS 4x1,5 в трубе ПНД  $\varnothing$ 25мм в плите перекрытия
- Кабель ВВГнг(А)-LS 3x1,5 в трубе ПНД  $\varnothing$ 25мм в плите перекрытия
- Кабель ВВГнг(А)-LS 3x1,5 в трубе ПНД  $\varnothing$ 20мм в стяжке пола 12 этажа

- ⊗ - условно-графическое обозначение светильника в квартирах
- ⊕ - накладной светильник с лампой накаливания (в ванной, с/у, балкон)
- ⊗ - светодиодный светильник

⊗ - светодиодный накладной светильник

⊗ - одноклавишный выключатель IP20 скрытого монтажа

⊗ - двухклавишный выключатель IP20 скрытого монтажа

⊗ - двухклавишный переключатель IP20 скрытого монтажа

⊗ - одноклавишный переключатель IP20 скрытого монтажа

⊗ - световое табло "Пожарный кран" с АКБ на 1 час работы

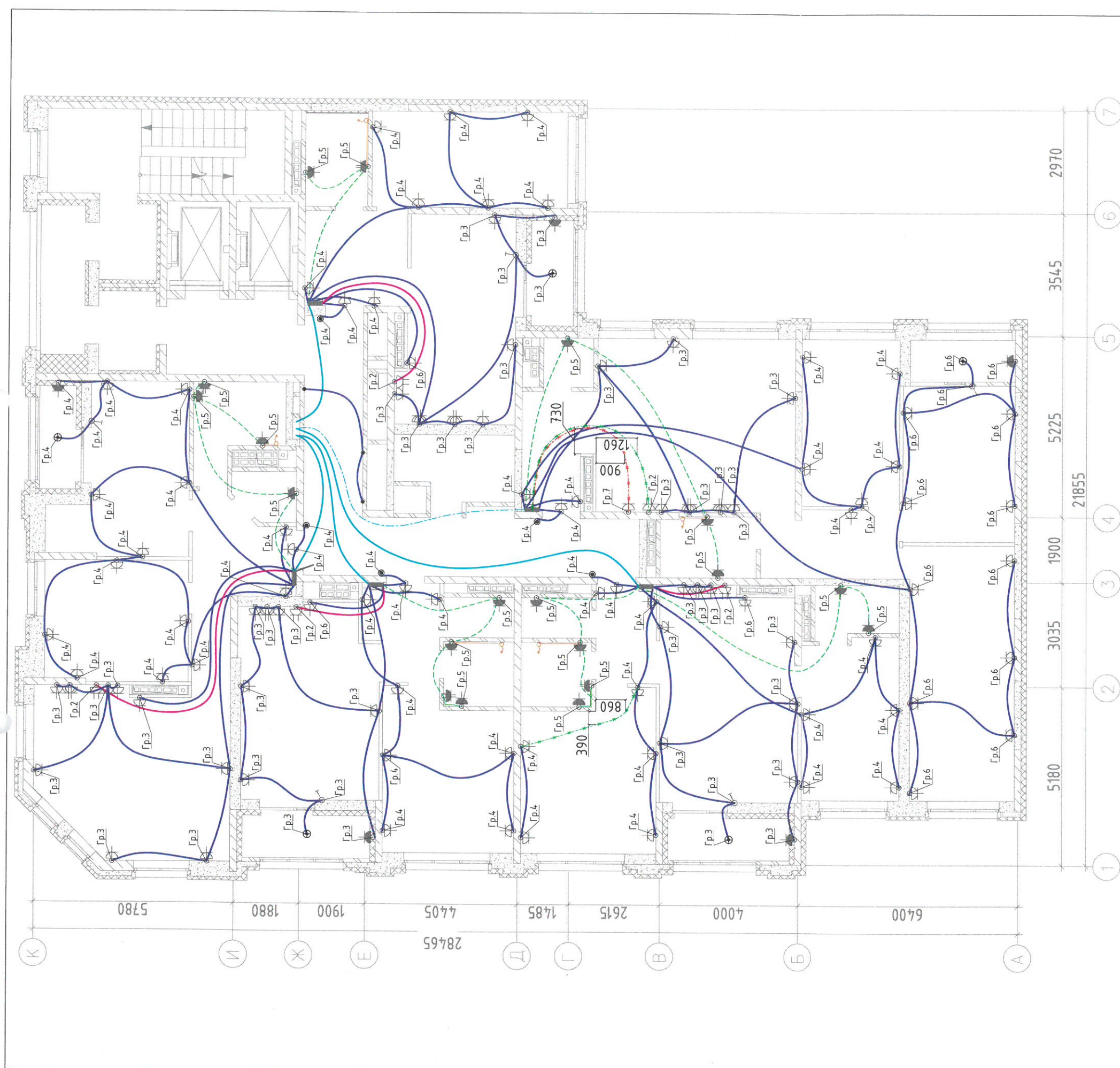
Исполнительная схема №11.1

Многоэтажный жилой дом с нежилыми помещениями на первых этажах и подземной автостоянкой по ул. Степана Разина в Чкаловском районе г. Екатеринбург. Секция 1Д

Изм.	Кол.уч.	Лист	Исполн.	Подпись	Дата	Секция 1Д	Стadia	Лист	Листов
								1	
Н.Участка					04.24	Монтаж кабельных линий сетей освещения на 10 этаже в осях 1-7/А-К на отм. +32,230			
Инженер ПТО					04.24				
Директор					04.24				

ООО "ПКФ Инженерная академия"  
г.Екатеринбург





Условные обозначения:

- Кабель ВВГнг(A)-LS 3x2,5 в трубе ПНД Ø25мм в плите перекрытия
  - - - Кабель ВВГнг(A)-LS 3x2,5 + провод ПуГВнг 1x2,5 в трубе ПНД Ø25мм в плите перекрытия
  - Кабель ВВГнг(A)-LS 3x2,5 + провод ПуГВнг 1x2,5 открыто по стене 200мм от потолка
  - Провод ПуГВнг 1x2,5 открыто по стене 200мм от потолка
  - Кабель ВВГнг(A)-LS 3x16 в трубе ПНД Ø40мм в плите перекрытия
  - Кабель ВВГнг(A)-LS 3x6 в трубе ПНД Ø32мм в плите перекрытия
  - Кабель ВВГнг(A)-LS 5x10 в трубе ПНД Ø40мм в плите перекрытия
  - - - Кабель ВВГнг(A)-LS 3x6 в трубе ПНД Ø20мм в стяжке пола
  - Кабель ВВГнг(A)-LS 3x2,5 в трубе ПНД Ø20мм в стяжке пола
- △ - штепсельная розетка для скрытой установки  
IP20 с защитным контактом
- ▲ - штепсельная розетка для скрытой установки  
IP44 с защитным контактом
- ▤ - штепсельная розетка для скрытой установки  
IP20 с защитным контактом, двойная
- ▥ - штепсельные розетки для скрытой установки  
IP44 с защитным контактом, (две)
- ⊕ - монтажная коробка с клеммником,  
для электроплиты
- - кнопка звонка    — кабельный вывод

Исполнительная схема №11.2				
Многоэтажный жилой дом с нежилыми помещениями на первых этажах и подземной автомобильной стоянкой по ул. Степана Разина в Чкаловском районе г. Екатеринбург. Секция 1Д				
Секция 1Д		Стadia	Лист	Листов
			1	
Изм.	Кол.уч.	Лист	Подпись	Дата
Н.Участка				04.24
Инженер ПТО				04.24
Директор				04.24





# Условные обозначения:

- Кабель ВВГнг(A)-LS 4x1,5 в трубе ПНД  $\varnothing$ 25мм в плите перекрытия
- Кабель ВВГнг(A)-LS 3x1,5 в трубе ПНД  $\varnothing$ 25мм в плите перекрытия
- Кабель ВВГнг(A)-LS 3x1,5 в трубе ПНД  $\varnothing$ 20мм в стяжке пола 13 этажа

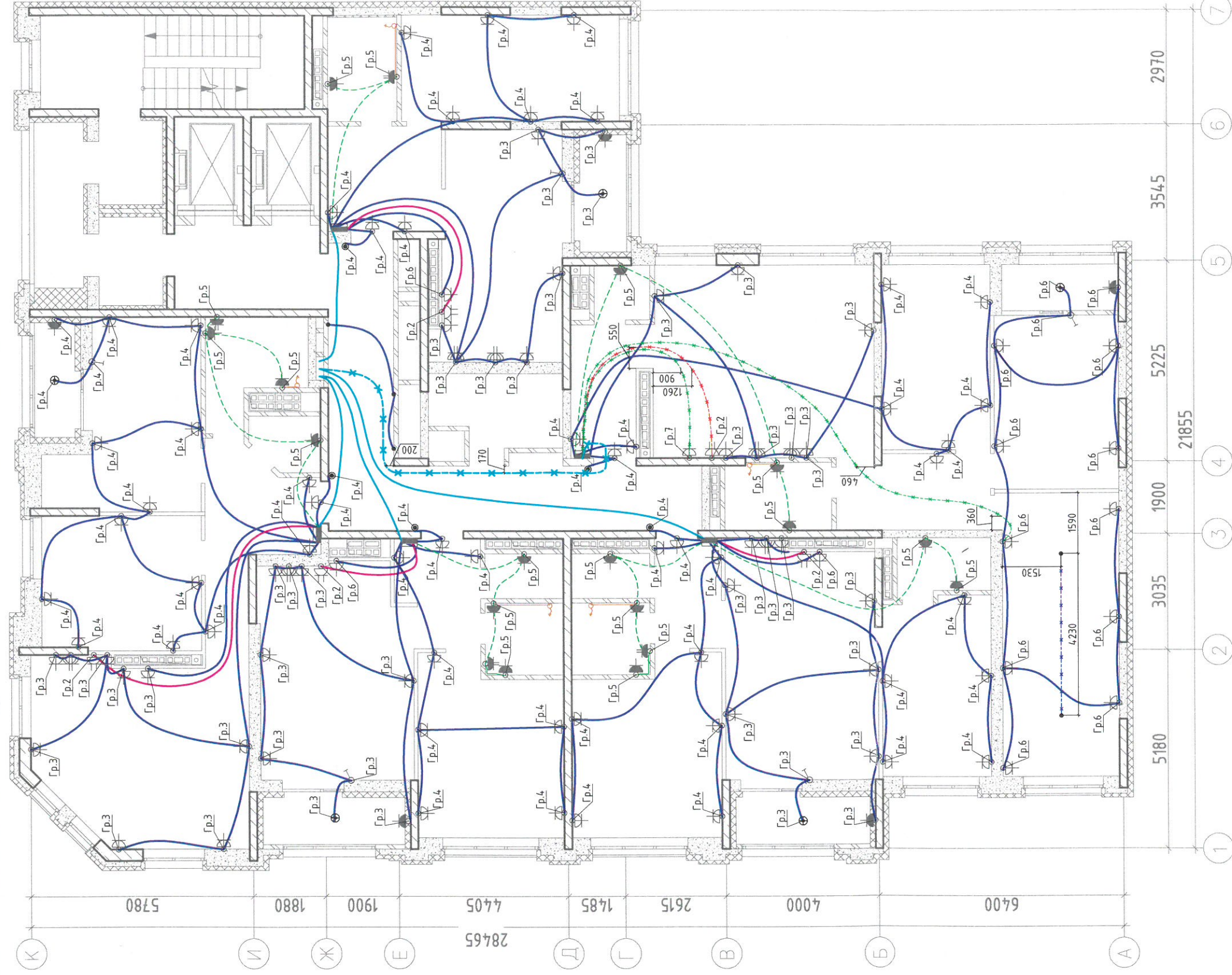
- ⊗ - условно-графическое обозначение светильника в квартирах
- ⊕ - накладной светильник с лампой накаливания (в ванной, с/у, балкон)
- ⊗ - светодиодный светильник
- ⊗ - светодиодный накладной светильник
- ⊗ - одноклавишный выключатель IP20 скрытого монтажа
- ⊗ - двухклавишный выключатель IP20 скрытого монтажа
- ⊗ - двухклавишный переключатель IP20 скрытого монтажа
- ⊗ - одноклавишный переключатель IP20 скрытого монтажа
- ⊗ - световое табло "Пожарный кран" с АКБ на 1 час работы

## Исполнительная схема №12.1

Многоэтажный жилой дом с нежилыми помещениями на первых этажах и подземной автостоянкой по ул. Степана Разина в Чкаловском районе г. Екатеринбурга. Секция 1Д

Секция 1Д				Стadia	Лист	Листов
Изм.	Кол.уч.	Лист	Дата		1	
Н.Участка	Инженер ПТО	Защита АА	05.24			
Директор	Шклярский И.И.		05.24			
Монтаж кабельных линий сетей освещения на 12 этаже в осях 1-7/А-К на отм. +35,530				000 "ПКФ Инженерная академия" г.Екатеринбург		





Условные обозначения:

- Кабель ВВГнг(A)-LS 3x2,5 в трубе ПНД Ø25мм в плите перекрытия
- Кабель ВВГнг(A)-LS 3x2,5 + провод ПУГВнг 1x2,5 в трубе ПНД Ø25мм в плите перекрытия
- Кабель ВВГнг(A)-LS 3x2,5 + провод ПУГВнг 1x2,5 открыто по стене 200мм от потолка
- Провод ПУГВнг 1x2,5 открыто по стене 200мм от потолка
- Кабель ВВГнг(A)-LS 3x16 в трубе ПНД Ø40мм в плите перекрытия
- Кабель ВВГнг(A)-LS 3x6 в трубе ПНД Ø32мм в плите перекрытия
- Кабель ВВГнг(A)-LS 5x10 в трубе ПНД Ø25мм в стяжке пола
- Кабель ВВГнг(A)-LS 3x6 в трубе ПНД Ø20мм в стяжке пола
- Кабель ВВГнг(A)-LS 3x2,5 в трубе ПНД Ø20мм в стяжке пола
- Кабель ВВГнг(A)-LS 3x1,5 в трубе ПНД Ø20мм в стяжке пола (Для 11 этажа)

- ▴ - штепсельная розетка для скрытой установки IP20 с защитным контактом
- ▴ - штепсельная розетка для скрытой установки IP44 с защитным контактом
- ▴ - штепсельная розетка для скрытой установки IP20 с защитным контактом, двойная
- ▴ - штепсельные розетки для скрытой установки IP44 с защитным контактом, (две)
- ⏏ - монтажная коробка с клеммником, для электроплиты
- - кнопка звонка
- — — — — кабельный вывод

Исполнительная схема №12.2

Многоэтажный жилой дом с нежилыми помещениями на первых этажах и подземной автостоянкой по ул. Степана Разина в Чкаловском районе г. Екатеринбурга. Секция 1Д

		Секция 1Д		Стадия	Лист	Листов
					1	
		Монтаж кабельных линий розеточных (силовых) сетей на 12 этаже в осях 1-7/А-К на отм. +35,530		000 "ПКФ Инженерная академия" г.Екатеринбург		
Изм.	Кол.уч.	Лист	Инд.	Подпись	Дата	
Н.Участка *					05.24	
Инженер ПТО Зайцев А.А.					05.24	
Директор Шкаряк И.И.					05.24	





Условные обозначения:

- Кабель ВВГнг(A)-LS 4x1,5 в трубе ПНД Ø25мм в плите перекрытия
- Кабель ВВГнг(A)-LS 3x1,5 в трубе ПНД Ø25мм в плите перекрытия
- Кабель ВВГнг(A)-LS 3x1,5 в трубе ПНД Ø20мм в стяжке пола 14 этажа

- ⊗ - условно-графическое обозначение светильника в квартирах
- ⊕ - накладной светильник с лампой накаливания (в ванной, с/у, балкон)
- ⊗/⊕ - светодиодный светильник
- ⊗/⊕ - светодиодный накладной светильник
- ⊗ - одноклавишный выключатель IP20 скрытого монтажа
- ⊗ - двухклавишный выключатель IP20 скрытого монтажа
- ⊗ - двухклавишный переключатель IP20 скрытого монтажа
- ⊗ - одноклавишный переключатель IP20 скрытого монтажа
- ⊗ - световое табло "Пожарный кран" с АКБ на 1 час работы

Исполнительная схема №13.1

Многоэтажный жилой дом с нежилыми помещениями на первых этажах и подземной абстоянкой по ул. Степана Разина в Чкаловском районе г. Екатеринбург. Секция 1Д			
Секция 1Д			
Стадия		Лист	Листов
		1	
Монтаж кабельных линий сетей освещения на 13 этаже в осях 1-7/А-К на отм. +38,730		000 "ПКФ Инженерная академия" г.Екатеринбург	









Условные обозначения:

- Кабель ВВГнг(A)-LS 4x1,5 в трубе ПНД  $\varnothing$ 25мм в плите перекрытия
- Кабель ВВГнг(A)-LS 3x1,5 в трубе ПНД  $\varnothing$ 25мм в плите перекрытия
- Кабель ВВГнг(A)-LS 3x1,5 в трубе ПНД  $\varnothing$ 20мм в стяжке пола 15 этажа

- ⊗ - условно-графическое обозначение светильника в квартирах
- ⊕ - накладной светильник с лампой накаливания (в ванной, с/у, балкон)
- ⊗ - светодиодный светильник
- ⊗ - светодиодный накладной светильник
- ⊗ - одноклавишный выключатель IP20 скрытого монтажа
- ⊗ - двухклавишный выключатель IP20 скрытого монтажа
- ⊗ - двухклавишный переключатель IP20 скрытого монтажа
- ⊗ - одноклавишный переключатель IP20 скрытого монтажа
- ⊗ - световое табло "Пожарный кран" с АКБ на 1 час работы

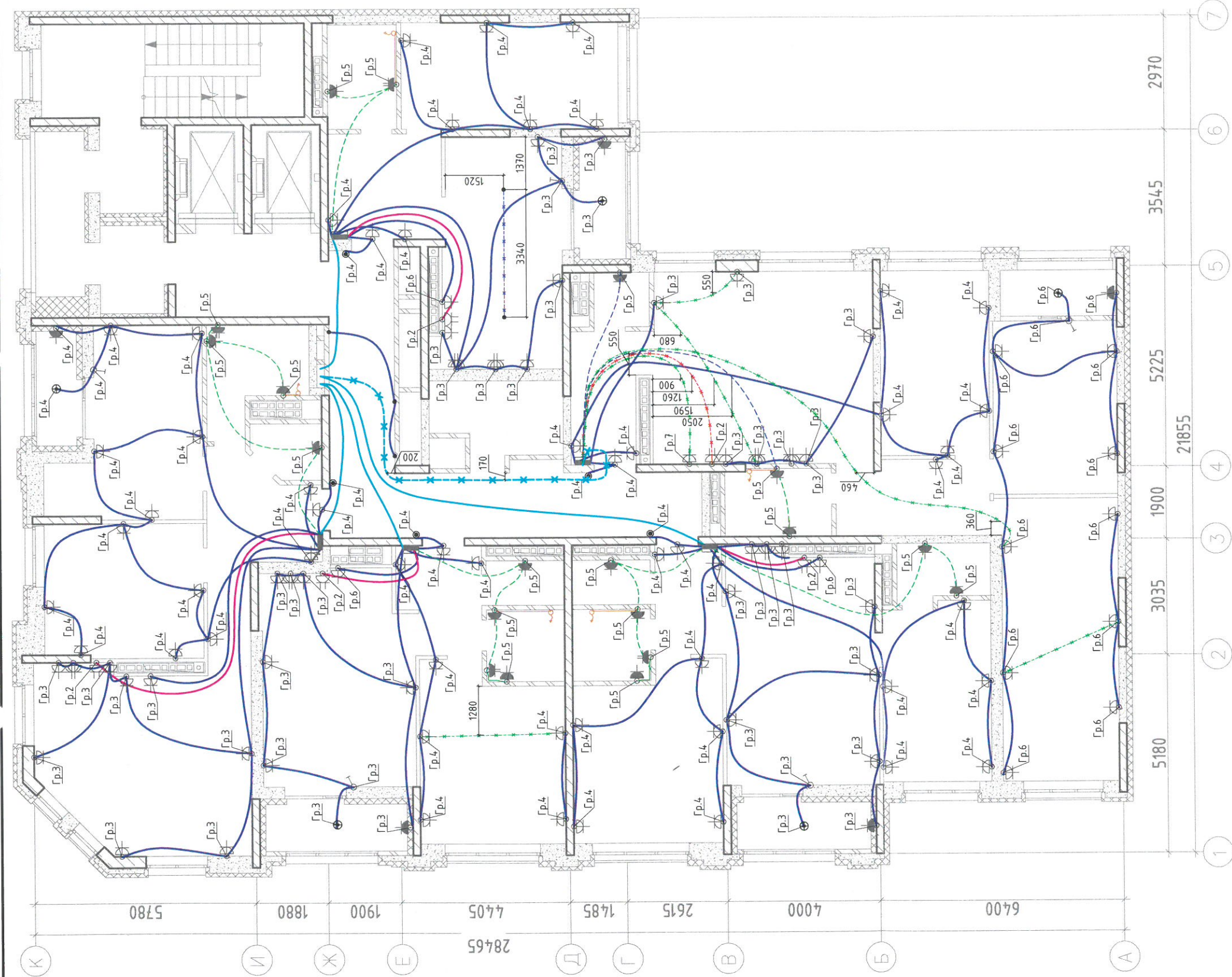
Исполнительная схема №14.1

Многоэтажный жилой дом с нежилыми помещениями на первых этажах и подземной автостоянкой по ул. Степана Разина в Чкаловском районе г. Екатеринбурга. Секция 1Д

Секция 1Д		Лист	Листов
		1	
Монтаж кабельных линий сетей освещения на 14 этаже в осях 1-7/А-К на отм. +4,1930		000 "ПКФ Инженерная академия" г.Екатеринбург	

Изм.	Кол.уч.	Лист	№ док.	Подпись	Дата
Н.Участка					05.24
Инженер ПТО					05.24
Директор					05.24





Условные обозначения:

- Кабель ВВГнг(A)-LS 3x2,5 в трубе ПНД Ø25мм в плите перекрытия
  - Кабель ВВГнг(A)-LS 3x2,5 + провод ПуГВнг 1x2,5 в трубе ПНД Ø25мм в плите перекрытия
  - Кабель ВВГнг(A)-LS 3x2,5 + провод ПуГВнг 1x2,5 открыто по стене 200мм от потолка
  - Провод ПуГВнг 1x2,5 открыто по стене 200мм от потолка
  - Кабель ВВГнг(A)-LS 3x16 в трубе ПНД Ø40мм в плите перекрытия
  - Кабель ВВГнг(A)-LS 3x6 в трубе ПНД Ø32мм в плите перекрытия
  - Кабель ВВГнг(A)-LS 5x10 в трубе ПНД Ø25мм в стяжке пола
  - Кабель ВВГнг(A)-LS 3x6 в трубе ПНД Ø20мм в стяжке пола
  - Кабель ВВГнг(A)-LS 3x2,5 в трубе ПНД Ø20мм в стяжке пола
  - Кабель ВВГнг(A)-LS 3x1,5 в трубе ПНД Ø20мм в стяжке пола (Для 12 этажа)
  - Кабель ВВГнг(A)-LS 3x2,5 + провод ПуГВнг 1x2,5 в трубе ПНД Ø20мм в стяжке пола
- ▲ - штепсельная розетка для скрытой установки IP20 с защитным контактом  
▲ - штепсельная розетка для скрытой установки IP44 с защитным контактом  
▲ - штепсельная розетка для скрытой установки IP20 с защитным контактом, двойная  
▲ - штепсельные розетки для скрытой установки IP44 с защитным контактом, (две)  
▲ - монтажная коробка с клеммником, для электроплиты  
● - кнопка звонка  
○ - кабельный вывод

Исполнительная схема №14.2

Многоэтажный жилой дом с нежилыми помещениями на первых этажах и подземной автостоянкой по ул. Степана Разина в Чкаловском районе г. Екатеринбург. Секция 1Д			
Секция 1Д		Лист	Листов
		1	
Н.Участка	Инженер	ПТО	05.24
Заведующий	Директор	Шкляр	05.24
Монтаж кабельных линий розеточных (силовых) сетей на 14 этаже в осях 1-7/А-К на отм. +41,930			
ООО "ПКФ Инженерная академия" г.Екатеринбург			





Условные обозначения:

- Кабель ВВГнгз(А)-LS 4x1,5 в трубе ПНД Ø25мм в плите перекрытия
- Кабель ВВГнгз(А)-LS 3x1,5 в трубе ПНД Ø25мм в плите перекрытия

- ⊗ - условно-графическое обозначение светильника в квартирах
- ⊕ - накладной светильник с лампой накаливания (в ванной, с/у, балкон)

⊗ - светодиодный светильник

⊗ - светодиодный накладной светильник

⊗ - одноклавишный выключатель IP20 скрытого монтажа

⊗ - двухклавишный выключатель IP20 скрытого монтажа

⊗ - двухклавишный переключатель IP20 скрытого монтажа

⊗ - одноклавишный переключатель IP20 скрытого монтажа

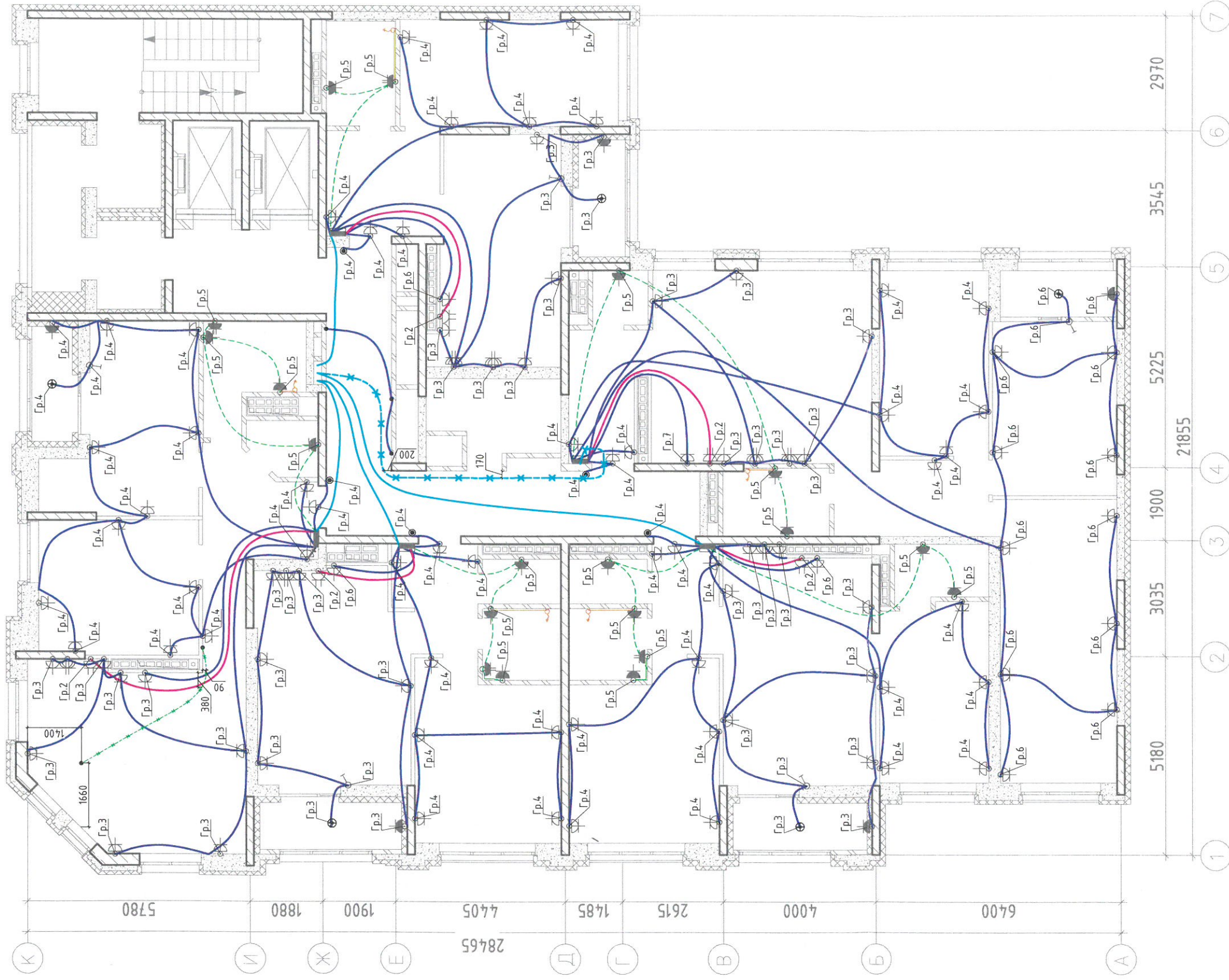
⊗ - световое табло "Пожарный кран" с АКБ на 1 час работы

Исполнительная схема №15.1

Многоэтажный жилой дом с нежилыми помещениями на первых этажах и подземной автостоянкой по ул. Степана Разина в Чкаловском районе г. Екатеринбург. Секция 1Д

--	--	--	--	--	--	--	--	--	--	--	--	--	--	--	--	--	--	--	--	--	--	--	--	--	--	--	--	--	--	--	--	--	--	--	--	--	--	--	--	--	--	--	--	--	--	--	--	--	--	--	--	--	--	--	--	--	--	--	--	--	--	--	--	--	--	--	--	--	--	--	--	--	--	--	--	--	--	--	--	--	--	--	--	--	--	--	--	--	--	--	--	--	--	--	--	--	--	--	--	--	--	--	--	--	--	--	--	--	--	--	--	--	--	--	--	--	--	--	--	--	--	--	--	--	--	--	--	--	--	--	--	--	--	--	--	--	--	--	--	--	--	--	--	--	--	--	--	--	--	--	--	--	--	--	--	--	--	--	--	--	--	--	--	--	--	--	--	--	--	--	--	--	--	--	--	--	--	--	--	--	--	--	--	--	--	--	--	--	--	--	--	--	--	--	--	--	--	--	--	--	--	--	--	--	--	--	--	--	--	--	--	--	--	--	--	--	--	--	--	--	--	--	--	--	--	--	--	--	--	--	--	--	--	--	--	--	--	--	--	--	--	--	--	--	--	--	--	--	--	--	--	--	--	--	--	--	--	--	--	--	--	--	--	--	--	--	--	--	--	--	--	--	--	--	--	--	--	--	--	--	--	--	--	--	--	--	--	--	--	--	--	--	--	--	--	--	--	--	--	--	--	--	--	--	--	--	--	--	--	--	--	--	--	--	--	--	--	--	--	--	--	--	--	--	--	--	--	--	--	--	--	--	--	--	--	--	--	--	--	--	--	--	--	--	--	--	--	--	--	--	--	--	--	--	--	--	--	--	--	--	--	--	--	--	--	--	--	--	--	--	--	--	--	--	--	--	--	--	--	--	--	--	--	--	--	--	--	--	--	--	--	--	--	--	--	--	--	--	--	--	--	--	--	--	--	--	--	--	--	--	--	--	--	--	--	--	--	--	--	--	--	--	--	--	--	--	--	--	--	--	--	--	--	--	--	--	--	--	--	--	--	--	--	--	--	--	--	--	--	--	--	--	--	--	--	--	--	--	--	--	--	--	--	--	--	--	--	--	--	--	--	--	--	--	--	--	--	--	--	--	--	--	--	--	--	--	--	--	--	--	--	--	--	--	--	--	--	--	--	--	--	--	--	--	--	--	--	--	--	--	--	--	--	--	--	--	--	--	--	--	--	--	--	--	--	--	--	--	--	--	--	--	--	--	--	--	--	--	--	--	--	--	--	--	--	--	--	--	--	--	--	--	--	--	--	--	--	--	--	--	--	--	--	--	--	--	--	--	--	--	--	--	--	--	--	--	--	--	--	--	--	--	--	--	--	--	--	--	--	--	--	--	--	--	--	--	--	--	--	--	--	--	--	--	--	--	--	--	--	--	--	--	--	--	--	--	--	--	--	--	--	--	--	--	--	--	--	--	--	--	--	--	--	--	--	--	--	--	--	--	--	--	--	--	--	--	--	--	--	--	--	--	--	--	--	--	--	--	--	--	--	--	--	--	--	--	--	--	--	--	--	--	--	--	--	--	--	--	--	--	--	--	--	--	--	--	--	--	--	--	--	--	--	--	--	--	--	--	--	--	--	--	--	--	--	--	--	--	--	--	--	--	--	--	--	--	--	--	--	--	--	--	--	--	--	--	--	--	--	--	--	--	--	--	--	--	--	--	--	--	--	--	--	--	--	--	--	--	--	--	--	--	--	--	--	--	--	--	--	--	--	--	--	--	--	--	--	--	--	--	--	--	--	--	--	--	--	--	--	--	--	--	--	--	--	--	--	--	--	--	--	--	--	--	--	--	--	--	--	--	--	--	--	--	--	--	--	--	--	--	--	--	--	--	--	--	--	--	--	--	--	--	--	--	--	--	--	--	--	--	--	--	--	--	--	--	--	--	--	--	--	--	--	--	--	--	--	--	--	--	--	--	--	--	--	--	--	--	--	--	--	--	--	--	--	--	--	--	--	--	--	--	--	--	--	--	--	--	--	--	--	--	--	--	--	--	--	--	--	--	--	--	--	--	--	--	--	--	--	--	--	--	--	--	--	--	--	--	--	--	--	--	--	--	--	--	--	--	--	--	--	--	--	--	--	--	--	--	--	--	--	--	--	--	--	--	--	--	--	--	--	--	--	--	--	--	--	--	--	--	--	--	--	--	--	--	--	--	--	--	--	--	--	--	--	--	--	--	--	--	--	--	--	--	--	--	--	--	--	--	--	--	--	--	--	--	--	--	--	--	--	--	--	--	--	--	--	--	--	--	--	--	--	--	--	--	--	--	--	--	--	--	--	--	--	--	--	--	--	--	--	--	--	--	--	--	--	--	--	--	--	--	--	--	--	--	--	--	--	--	--	--	--	--	--	--	--	--	--	--	--	--	--	--	--	--	--	--	--	--	--	--	--	--	--	--	--	--	--	--	--	--	--	--	--	--	--	--	--	--	--	--	--	--	--	--	--	--	--	--	--	--	--	--	--	--	--	--	--	--	--	--	--	--	--	--	--	--	--	--	--	--	--	--	--	--	--	--	--	--	--	--	--	--	--	--	--	--	--	--	--	--	--	--	--	--	--	--	--	--	--	--	--	--	--	--	--	--	--	--	--	--	--	--	--	--	--	--	--	--	--	--	--	--	--	--	--	--	--	--	--	--	--	--	--	--	--	--	--	--	--	--	--	--	--	--	--	--	--	--	--	--	--	--	--	--	--	--	--	--	--	--	--	--	--	--	--	--	--	--	--	--	--	--	--	--	--	--	--	--	--	--	--	--	--	--	--	--	--	--	--	--	--	--	--	--	--	--	--	--	--	--	--	--	--	--	--	--	--	--	--	--	--	--	--	--	--	--	--	--	--	--	--	--	--	--	--	--	--	--	--	--	--	--	--	--	--	--	--	--	--	--	--	--	--	--	--	--	--	--	--	--	--	--	--	--	--	--	--	--	--	--	--	--	--	--	--	--	--	--	--	--	--	--	--	--	--	--	--	--	--	--	--	--	--	--	--	--	--	--	--	--	--	--	--	--	--	--	--	--	--	--	--	--	--	--	--	--	--	--	--	--	--	--	--	--	--	--	--	--	--	--	--	--	--	--	--	--	--	--	--	--	--	--	--	--	--	--	--	--	--	--	--	--	--	--	--	--	--	--	--	--	--	--	--	--	--	--	--	--	--	--	--	--	--	--	--





Условные обозначения:

- Кабель ВВГнг(А)-LS 3x2,5 в трубе ПНД Ø25мм в плите перекрытия
  - - - Кабель ВВГнг(А)-LS 3x2,5 + провод ПуГВнг 1x2,5 в трубе ПНД Ø25мм в плите перекрытия
  - Кабель ВВГнг(А)-LS 3x2,5 + провод ПуГВнг 1x2,5 открыто по стене 200мм от потолка
  - Провод ПуГВнг 1x2,5 открыто по стене 200мм от потолка
  - Кабель ВВГнг(А)-LS 3x16 в трубе ПНД Ø40мм в плите перекрытия
  - Кабель ВВГнг(А)-LS 3x6 в трубе ПНД Ø32мм в плите перекрытия
  - Кабель ВВГнг(А)-LS 5x10 в трубе ПНД Ø25мм в стяжке пола
  - Кабель ВВГнг(А)-LS 3x6 в трубе ПНД Ø20мм в стяжке пола
  - Кабель ВВГнг(А)-LS 3x2,5 в трубе ПНД Ø20мм в стяжке пола
  - Кабель ВВГнг(А)-LS 3x1,5 в трубе ПНД Ø20мм в стяжке пола (Для 12 этажа)
  - - - Кабель ВВГнг(А)-LS 3x2,5 + провод ПуГВнг 1x2,5 в трубе ПНД Ø20мм в стяжке пола
- ▲ - штепсельная розетка для скрытой установки  
IP20 с защитным контактом
- ▲ - штепсельная розетка для скрытой установки  
IP44 с защитным контактом
- ▲ - штепсельная розетка для скрытой установки  
IP20 с защитным контактом, двойная
- ▲ - штепсельные розетки для скрытой установки  
IP44 с защитным контактом, (две)
- ▲ - монтажная коробка с клеммником,  
для электроплиты
- - кнопка звонка
- - - кабельный вывод

Исполнительная схема №15.2

Многоэтажный жилой дом с нежилыми помещениями на первых этажах и подземной автостоянкой по ул. Степана Разина в Чкаловском районе г. Екатеринбург. Секция 1Д

Секция 1Д		Стадия	Лист	Листов
			1	
Н.Участка	Инженер ПТО	Защел	А.А.	05.24
Директор	Шкляр	И.Л.		05.24
Монтаж кабельных линий розеточных (силовых) сетей на 15 этаже в осях 1-7/А-К на отм. +4,5,130				
000 "ПКФ Инженерная академия" г.Екатеринбург				





Условные обозначения:

- Кабель ВВГнг(A)-LS 4x1,5 в трубе ПНД Ø25мм в плите перекрытия
- Кабель ВВГнг(A)-LS 3x1,5 в трубе ПНД Ø25мм в плите перекрытия

- ⊗ - условно-графическое обозначение светильника в квартирах
- ⊕ - накладной светильник с лампой накаливания (в ванной, с/у, балкон)

⊗ - светодиодный светильник

⊗ - светодиодный накладной светильник

⊗ - одноклавишный выключатель IP20 скрытого монтажа

⊗ - двухклавишный выключатель IP20 скрытого монтажа

⊗ - двухклавишный переключатель IP20 скрытого монтажа

⊗ - одноклавишный переключатель IP20 скрытого монтажа

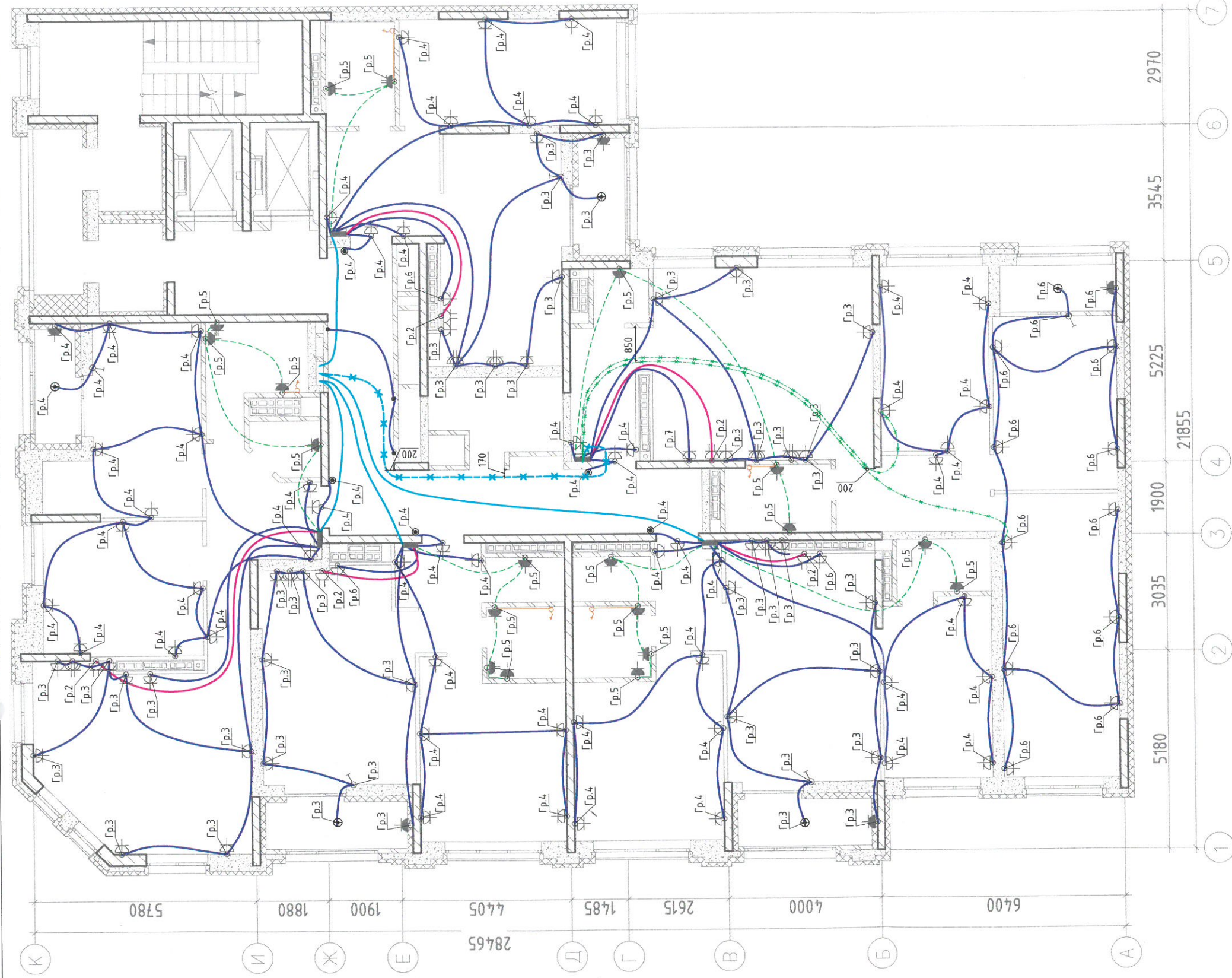
⊗ - световое табло "Пожарный кран" с АКБ на 1 час работы

Исполнительная схема №16.1

Многоэтажный жилой дом с нежилыми помещениями на первых этажах и подземной автостоянкой по ул. Степана Разина в Чкаловском районе г. Екатеринбурга. Секция 1Д

Секция 1Д		Лист	Листов
		1	
Монтаж кабельных линий сетей освещения на 16 этаже в осях 1-7/А-К на отм. +48,330		000 "ПКФ Инженерная академия" г.Екатеринбург	
Изм.	Кол.уч.	Лист	Дата
Н.Участка	Инженер ПТО	Зайцев А.А.	05.24
Директор	Шклярский И.И.		05.24





Условные обозначения:

- Кабель ВВГнг(A)-LS 3x2,5 в трубе ПНД  $\varnothing$ 25мм в плите перекрытия
- Кабель ВВГнг(A)-LS 3x2,5 + провод ПуГВнг 1x2,5 в трубе ПНД  $\varnothing$ 25мм в плите перекрытия
- Кабель ВВГнг(A)-LS 3x2,5 + провод ПуГВнг 1x2,5 открыто по стене 200мм от потолка
- Провод ПуГВнг 1x2,5 открыто по стене 200мм от потолка
- Кабель ВВГнг(A)-LS 3x16 в трубе ПНД  $\varnothing$ 40мм в плите перекрытия
- Кабель ВВГнг(A)-LS 3x6 в трубе ПНД  $\varnothing$ 32мм в плите перекрытия
- Кабель ВВГнг(A)-LS 5x10 в трубе ПНД  $\varnothing$ 25мм в стяжке пола
- Кабель ВВГнг(A)-LS 3x6 в трубе ПНД  $\varnothing$ 20мм в стяжке пола
- Кабель ВВГнг(A)-LS 3x2,5 в трубе ПНД  $\varnothing$ 20мм в стяжке пола
- Кабель ВВГнг(A)-LS 3x1,5 в трубе ПНД  $\varnothing$ 20мм в стяжке пола (Для 12 этажа)
- Кабель ВВГнг(A)-LS 3x2,5 + провод ПуГВнг 1x2,5 в трубе ПНД  $\varnothing$ 20мм в стяжке пола

- ▴ - штепсельная розетка для скрытой установки IP20 с защитным контактом
- ▴ - штепсельная розетка для скрытой установки IP44 с защитным контактом
- ▴ - штепсельная розетка для скрытой установки IP20 с защитным контактом, двойная
- ▴ - штепсельные розетки для скрытой установки IP44 с защитным контактом, (две)
- ⊞ - монтажная коробка с клеммником, для электроплиты
- - кнопка звонка
- - кабельный вывод

Исполнительная схема №16.2

Многоэтажный жилой дом с нежилыми помещениями на первых этажах и подземной автостоянкой по ул. Степана Разина в Чкаловском районе г. Екатеринбург. Секция 1Д

Секция 1Д		Стадия	Лист	Листов
			1	
Монтаж кабельных линий розеточных (силовых) сетей на 16 этаже в осях 1-7/А-К на отм. +48,330				
Изм.	Кол.уч.	Лист	№рек.	Подпись
Н.Частка				
Инженер ПТО Защев А.А.				
Директор Шкляр И.И.				
05.24				
05.24				
05.24				

ООО "ПКФ Инженерная академия" г.Екатеринбург