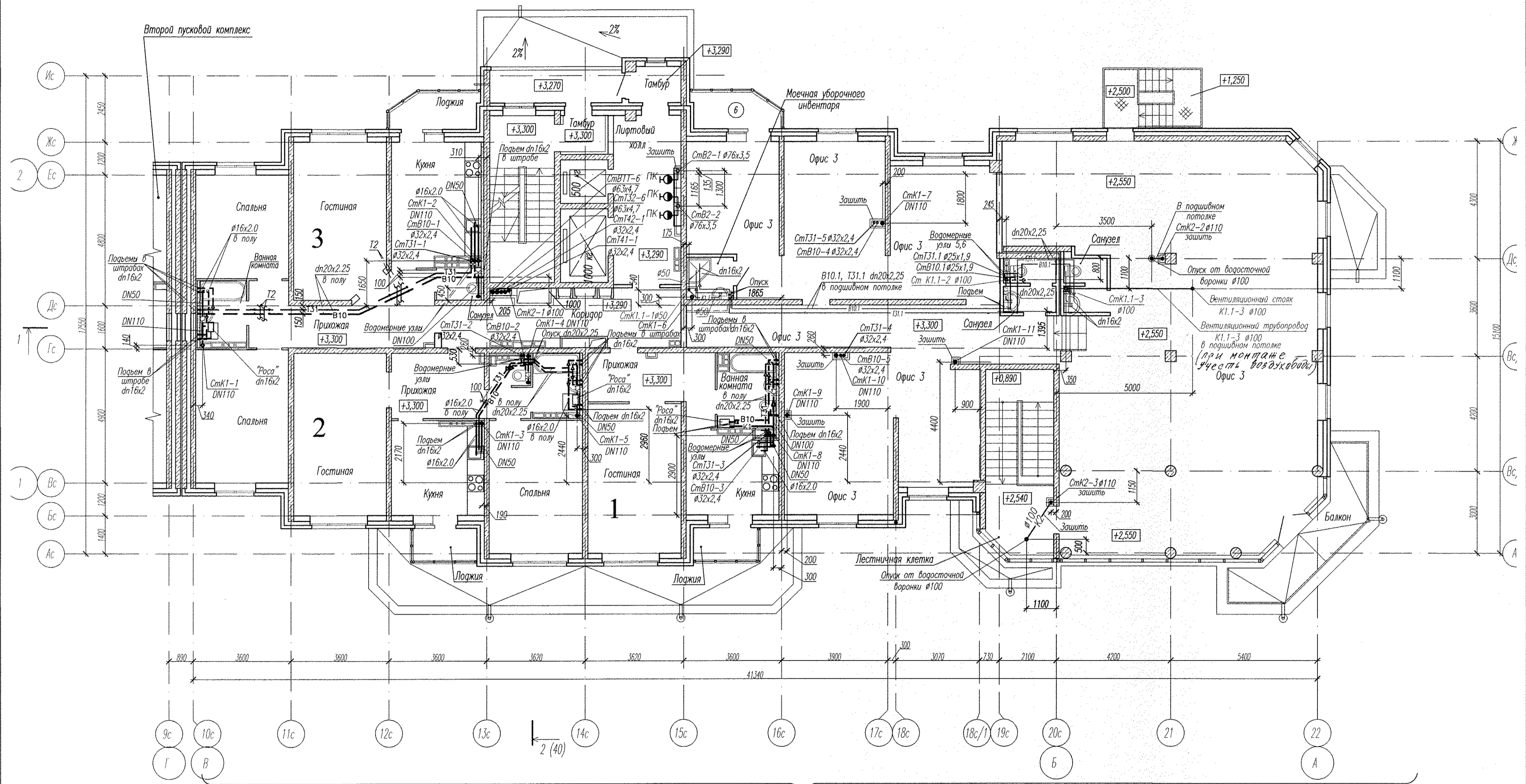


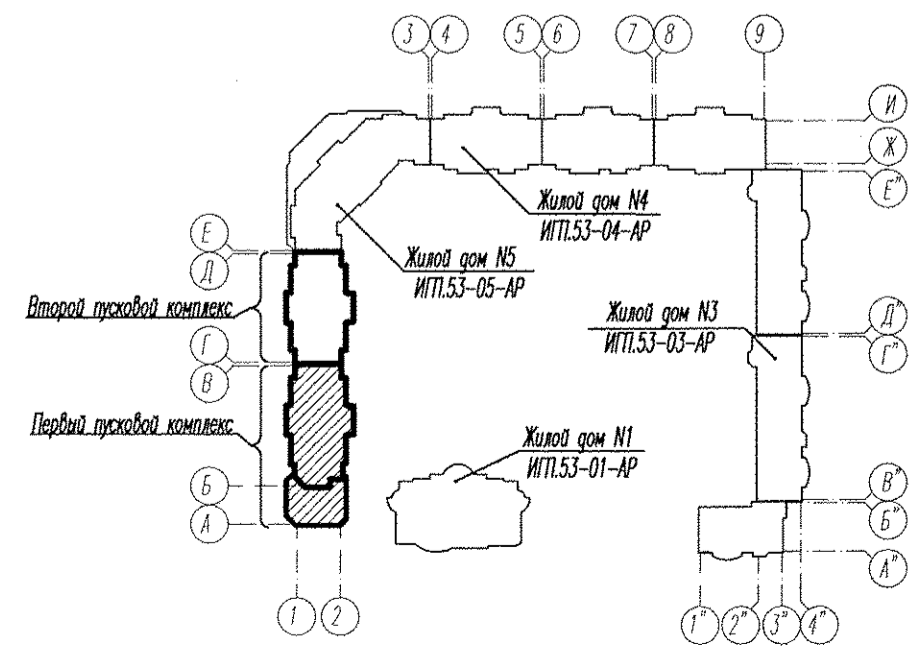
План 2 этажа на отм +3,300; +2,550



Первый пусковой комплекс

- Примечание:
1. На 2 этаже во всех квартирах выполнить водомерные узлы N11;12 с регуляторами давления (смотри листы 16,17).
  2. В соответствии с "Техническими условиями на проектирование" в офисах предусматривается установка одного унитаза и одной раковины.
  3. В офисе N 3 толстой линией указаны монтируемые системы канализации и водопровода, тонкой линией показан возможный вариант подключения санитарно-технических приборов.
  4. Подводки холодной и горячей воды к санитарно-техническим приборам, не монтируемым в рамках данного проекта, заглушить.

Инв. N подл.  
Погр. и дата  
Взам. инв. N



ИПТ.53-02-01-ВК			
2	Зам.	64-12 Шанин	04.13
Изм. Кол.уч. Лист W док. Подпись Дата			
Жилой дом N2 с офисными помещениями и аптекой 1 пусковой комплекс			Стадия Лист Листов
План 2 этажа на отм.+3,300; +2,550.			Р 5
Глав. спец.	Пырова	04.09	
Н. контроль	Кононова	04.09	
Проверил	Пырова	04.09	
Разраб.	Иванченко	04.09	
3АО "Институт Гражданского Проектирования"			Формат А2