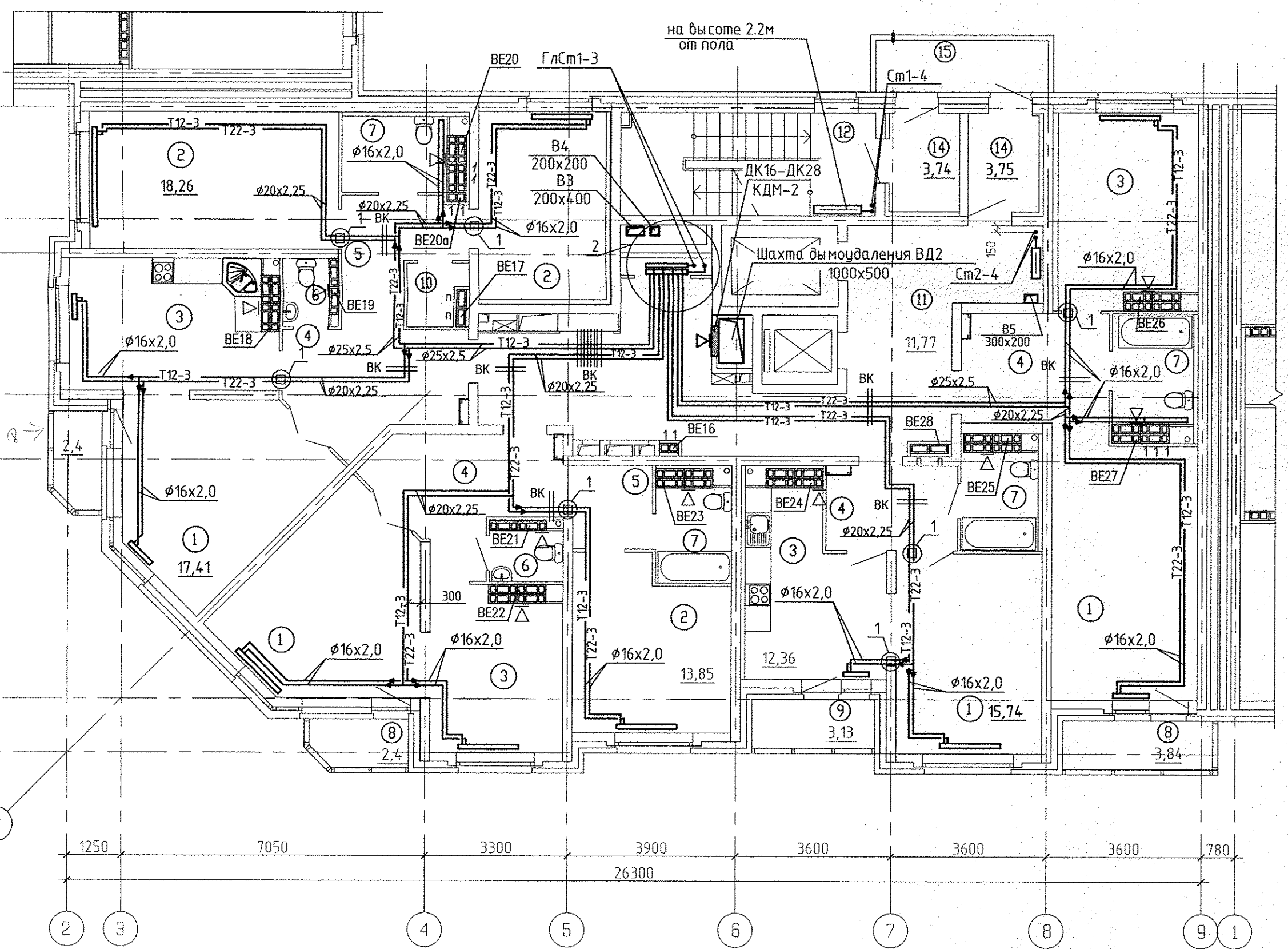


3	Н10-500-1000	2	3	CV21s-500-1400	3	3	КСК20-0.789К	3	КСК20-0.700К	3	3	CV11-500-1000	2
4	Н10-500-1000	2	4	CV21s-500-1400	3	4	КСК20-0.789К	4	КСК20-0.700К	4	4	CV11-500-1000	2
5	Н10-500-1000	2	5	CV21s-500-1400	3	5	КСК20-0.789К	5	КСК20-0.700К	5	5	CV11-500-1000	2
6	Н10-500-1000	2	6	CV21s-500-1400	3	6	КСК20-0.789К	6	КСК20-0.700К	6	6	CV11-500-1000	2
7	Н10-500-1000	2	7	CV21s-500-1400	3	7	КСК20-0.789К	7	КСК20-0.700К	7	7	CV11-500-1000	2
8	Н10-500-1000	2	8	CV21s-500-1400	3	8	КСК20-0.789К	8	КСК20-0.700К	8	8	CV11-500-1000	2
9	Н10-500-1000	2	9	CV21s-500-1400	3	9	КСК20-0.789К	9	КСК20-0.700К	9	9	CV11-500-1000	2
10	Н10-500-1000	2	10	CV21s-500-1400	3	10	КСК20-0.789К	10	КСК20-0.700К	10	10	CV11-500-1000	2
11	Н10-500-1000	2	11	CV21s-500-1400	3	11	КСК20-0.789К	11	КСК20-0.700К	11	11	CV11-500-1000	2
12	Н10-500-1000	2	12	CV21s-500-1400	3	12	КСК20-0.789К	12	КСК20-0.700К	12	12	CV11-500-1000	2
13	Н10-500-1000	2	13	CV21s-500-1400	3	13	КСК20-0.789К	13	КСК20-0.700К	13	13	CV11-500-1000	2
14	Н10-500-1000	2	14	CV21s-500-1400	3	14	КСК20-0.789К	14	КСК20-0.700К	14	14	CV11-500-1000	2
15	Н10-500-1000	2	15	CV21s-500-1400	3	15	КСК20-0.789К	15	КСК20-0.700К	15	15	CV11-500-1000	2

3	CV11-500-2000	4
4	CV11-500-2000	4
5	CV11-500-2000	4
6	CV11-500-2000	4
7	CV11-500-2000	4
8	CV11-500-2000	4
9	CV11-500-2000	4
10	CV11-500-2000	4
11	CV11-500-2000	4
12	CV11-500-2000	4
13	CV11-500-2000	4
14	CV11-500-2000	4
15	CV11-500-2000	4

3	CV11-500-600	2
4	CV11-500-600	2
5	CV11-500-600	2
6	CV11-500-600	2
7	CV11-500-600	2
8	CV11-500-600	2
9	CV11-500-600	2
10	CV11-500-600	2
11	CV11-500-600	2
12	CV11-500-600	2
13	CV11-500-600	2
14	CV11-500-600	2
15	CV11-500-600	2

3	CV22-500-1000	3
4	CV22-500-1000	3
5	CV22-500-1000	3
6	CV22-500-1000	3
7	CV22-500-1000	3
8	CV22-500-1000	3
9	CV22-500-1000	3
10	CV22-500-1000	3
11	CV22-500-1000	3
12	CV22-500-1000	3
13	CV22-500-1000	3
14	CV22-500-1000	3
15	CV22-500-1000	3



3	Н10-500-1000	2
4	Н10-500-1000	2
5	Н10-500-1000	2
6	Н10-500-1000	2
7	Н10-500-1000	2
8	Н10-500-1000	2
9	Н10-500-1000	2
10	Н10-500-1000	2
11	Н10-500-1000	2
12	Н10-500-1000	2
13	Н10-500-1000	2
14	Н10-500-1000	2
15	Н10-500-1000	2

3	CV22-500-1000	3
4	CV22-500-1000	3
5	CV22-500-1000	3
6	CV22-500-1000	3
7	CV22-500-1000	3
8	CV22-500-1000	3
9	CV22-500-1000	3
10	CV22-500-1000	3
11	CV22-500-1000	3
12	CV22-500-1000	3
13	CV22-500-1000	3
14	CV22-500-1000	3
15	CV22-500-1000	3

3	CV11-500-1400	3
4	CV11-500-1400	3
5	CV11-500-1400	3
6	CV11-500-1400	3
7	CV11-500-1400	3
8	CV11-500-1400	3
9	CV11-500-1400	3
10	CV11-500-1400	3
11	CV11-500-1400	3
12	CV11-500-1400	3
13	CV11-500-1400	3
14	CV11-500-1400	3
15	CV11-500-1400	3

3	CV11-500-600	2
4	CV11-500-600	2
5	CV11-500-600	2
6	CV11-500-600	2
7	CV11-500-600	2
8	CV11-500-600	2
9	CV11-500-600	2
10	CV11-500-600	2
11	CV11-500-600	2
12	CV11-500-600	2
13	CV11-500-600	2
14	CV11-500-600	2
15	CV11-500-600	2

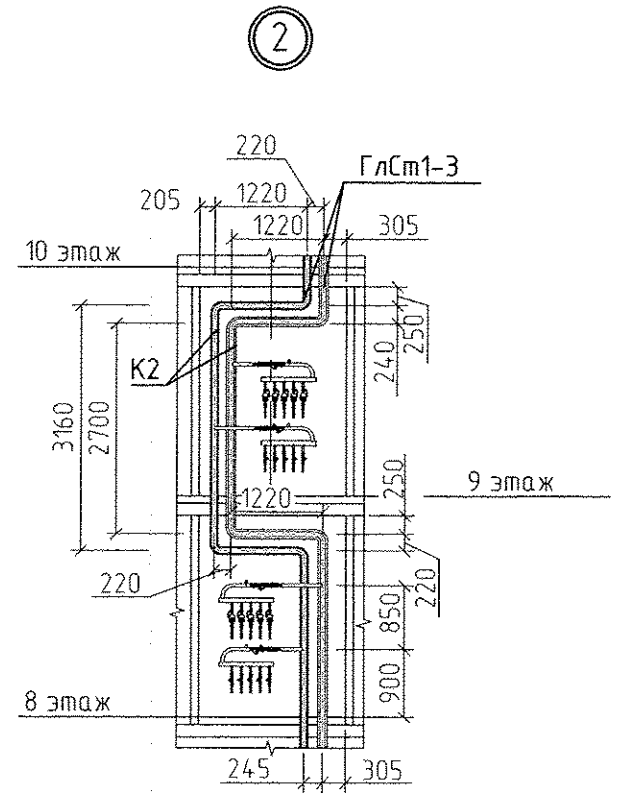
3	CV11-500-1400	3
4	CV11-500-1400	3
5	CV11-500-1400	3
6	CV11-500-1400	3
7	CV11-500-1400	3
8	CV11-500-1400	3
9	CV11-500-1400	3
10	CV11-500-1400	3
11	CV11-500-1400	3
12	CV11-500-1400	3
13	CV11-500-1400	3
14	CV11-500-1400	3
15	CV11-500-1400	3

3	CV11-500-600	2
4	CV11-500-600	2
5	CV11-500-600	2
6	CV11-500-600	2
7	CV11-500-600	2
8	CV11-500-600	2
9	CV11-500-600	2
10	CV11-500-600	2
11	CV11-500-600	2
12	CV11-500-600	2
13	CV11-500-600	2
14	CV11-500-600	2
15	CV11-500-600	2

3	CV11-500-1400	3
4	CV11-500-1400	3
5	CV11-500-1400	3
6	CV11-500-1400	3
7	CV11-500-1400	3
8	CV11-500-1400	3
9	CV11-500-1400	3
10	CV11-500-1400	3
11	CV11-500-1400	3
12	CV11-500-1400	3
13	CV11-500-1400	3
14	CV11-500-1400	3
15	CV11-500-1400	3

Экспликация помещений

Номер помещения	Наименование	Площадь, м2	Кат. помещения		
Помещения квартир					
1	Гостиная	70,39			
2	Спальная	44,86			
3	Кухня	52,13			
4	Прихожая	34,80			
5	Коридор	10,31			
6	Сан.узел	3,64			
7	Ванная	16,75			
8	Балкон	8,64			
9	Лоджия	3,13			
10	Кладовая	2,10			
Итого				246,75	
Общедомовые помещения					
11	Лифтовой холл	11,77			
12	Незадымляемая лестничная клетка	13,79			
13	Межквартирный коридор	24,69			
14	Тамбуры	7,49			
15	Переходная лоджия	4,69			
ИТОГО площадь общедомовых помещений:				62,43	



Примечание
 1. Тип решеток не указанных на плане принять РВП-3 120x200 по ГОСТ 13448-82.
 2. Привязки трубопроводов см. лист 9
 3. Узел 1 см. лист 9

Изм.					Лист № док					Подпись					Дата				
АПУ.012-01А-0В																			
Жилой дом переменной этажности со встроенно-пристроенными объектами общественного назначения и подземной автостоянкой в границах улиц Победы-Бакинских комиссаров-Никитина в Орджоникидзевском районе г. Екатеринбурга																			
16-18-этажная блок-секция 1А										СТАДИЯ		ЛИСТ		ЛИСТОВ					
План 3-15 этажей в осях 3-4										Р		11		ЛИСТОВ					
ЗАВ КОРПОРАЦИЯ АТОМСТРОЙКОМПЛЕКС																			

Инв.№ подл. _____
 Подпись и дата _____
 Взам. инв.№ _____
 АР _____
 ЭП _____
 ВК _____
 Чижик _____
 Малекова _____
 Смирнова _____
 Курчабова _____