

# МОП ЖК Москва

Проект реновации интерьеров  
подъездов в ЖК Москва

Московская 77 подъезд №2

# Ведомость чертежей основного комплекта

| Лист | Наименование                                     | Примечание |
|------|--|------------|
|      | Титульный  |            |
| 01   | Ведомость чертежей                               |            |
| 02   | Общие данные                                     |            |
| 03   | Планировочное решение М1:75                      |            |
| 04   | 3д Вид всего интерьера                           |            |
| 05   | 3д эскизы Основной холл                          |            |
| 06   | 3д эскизы Основной холл, коридор                 |            |
| 07   | 3д эскизы Лифтовой холл                          |            |
| 08   | План демонтажа М1:75                             |            |
| 09   | План монтажа перегородок М1:75                   |            |
| 10   | План пола М1:75                                  |            |
| 11   | План теплого пола                                |            |
| 12   | План потолка и осветительного оборудования М1:75 |            |
| 13   | План групп включения М1:75                       |            |
| 14   | План розеток и электровыводов М1:75              |            |
| 15   | План дверей и декоративный перегородок М1:75     |            |
| 16   | План отделки стен М1:75                          |            |
| 17   | Развертки R1,R2 М1:65                            |            |
| 18   | Развертки R3 М1:65                               |            |
| 19   | План расстановки мебели М1:75                    |            |
| 20   | Схемы по мебели ИИ1 Почтовые ящики               |            |
| 21   | Схемы по мебели ИИ2 Обшивка лифтов               |            |
| 22   | Схемы по мебели ИИ2 Обшивка лифтов развертки     |            |
| 23   | Элементы навигации                               |            |

Заказчик: ООО "УЖК" Территория" Договор П-2-от 4 апреля 2024г.

**IGORBURO.RU**

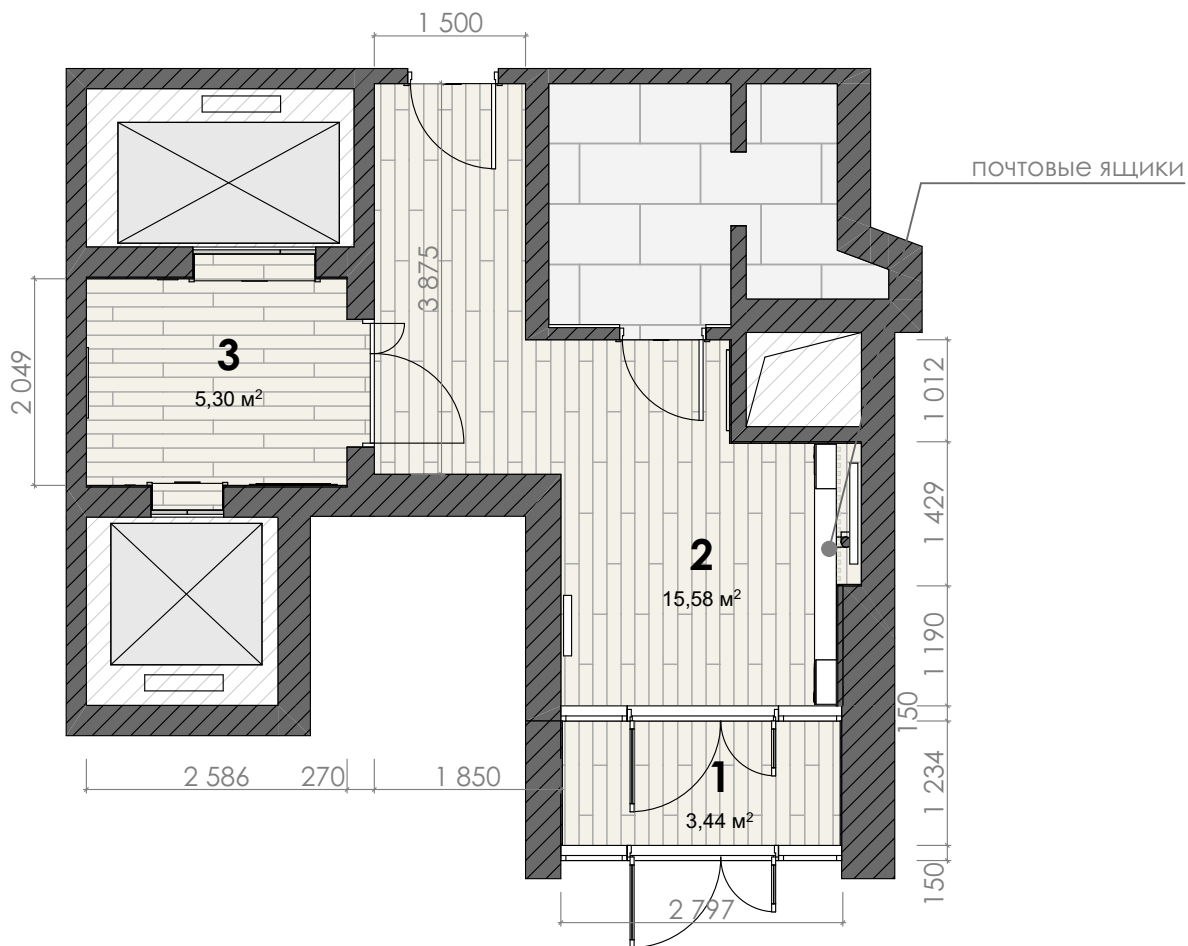
Ведомость чертежей

разработал: Кузнецов И.Н

Лист: 01

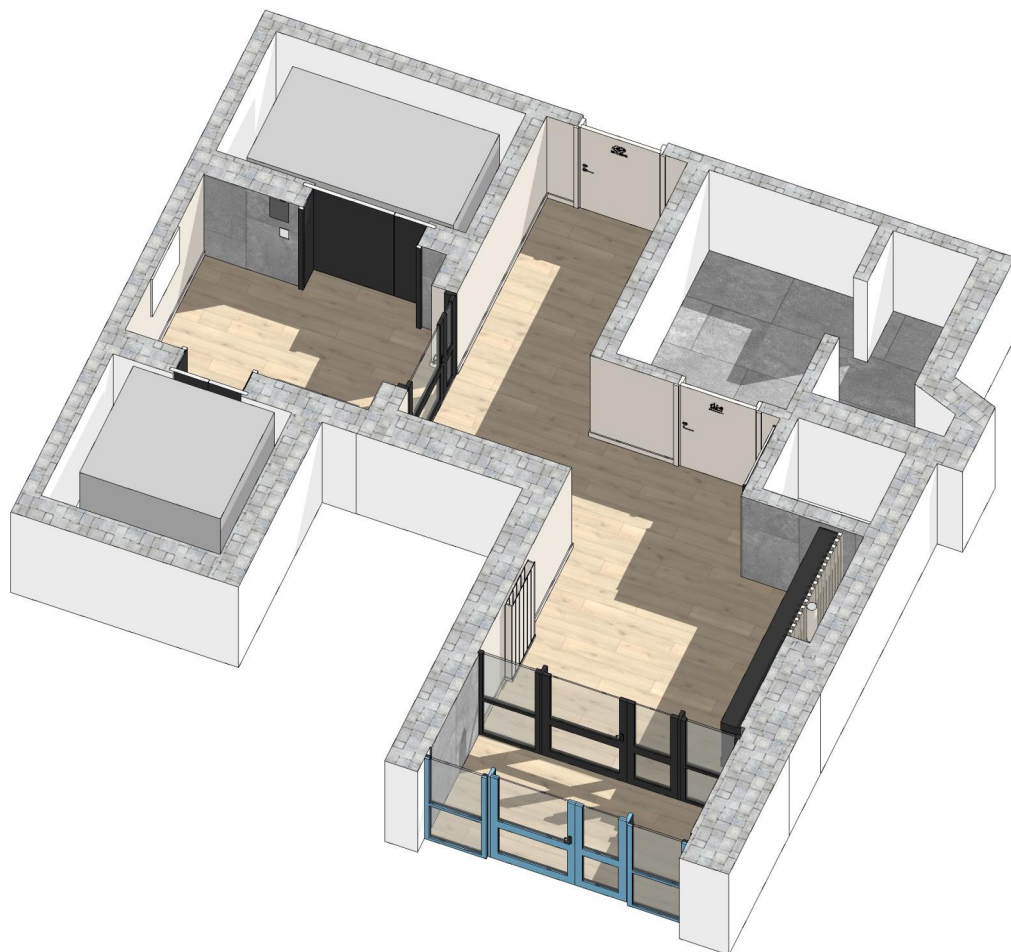
## Общие данные

1. Объект - места общего пользования (подъезд) в жилом многоквартирном доме по адресу: г. Екатеринбург, ул. Московская, д.77 подъезд №2 общей площадью 24,3 м<sup>2</sup>
2. Проект реновации предполагает косметический ремонт с демонтажом старой отделки стен, пола и потолка, а также замена старого осветительного оборудования, радиаторов отопления и лифтовых порталов.
3. В качестве отделки пола применяется керамогранит под дерево, с плинтусом из керамогранита под цвет стен. Потолок подвесной из кубообразной алюминиевой рейки, под цвет дерева. Основная отделка стен окраска моющейся латексной краской, в местах частого контакта стены отделываются плиткой керамогранит под цвет серого камня.
4. Профиль дверей и стеклянных перегородок зачищается от повреждений и окрашивается в цвет Графит RAL 7021, Наружные витражи и двери окрашиваются только с внутренней стороны, чтобы сохранить архитектурный облик фасада. Радиаторы отопления закупаются трубчатые в цвет стен (Бежевый)
5. Лифтовые порталы изготавливаются из листовой стали 2 мм по индивидуальным размерам. С последующей порошковой окраской матовой фактуры цвет Графит RAL 7021



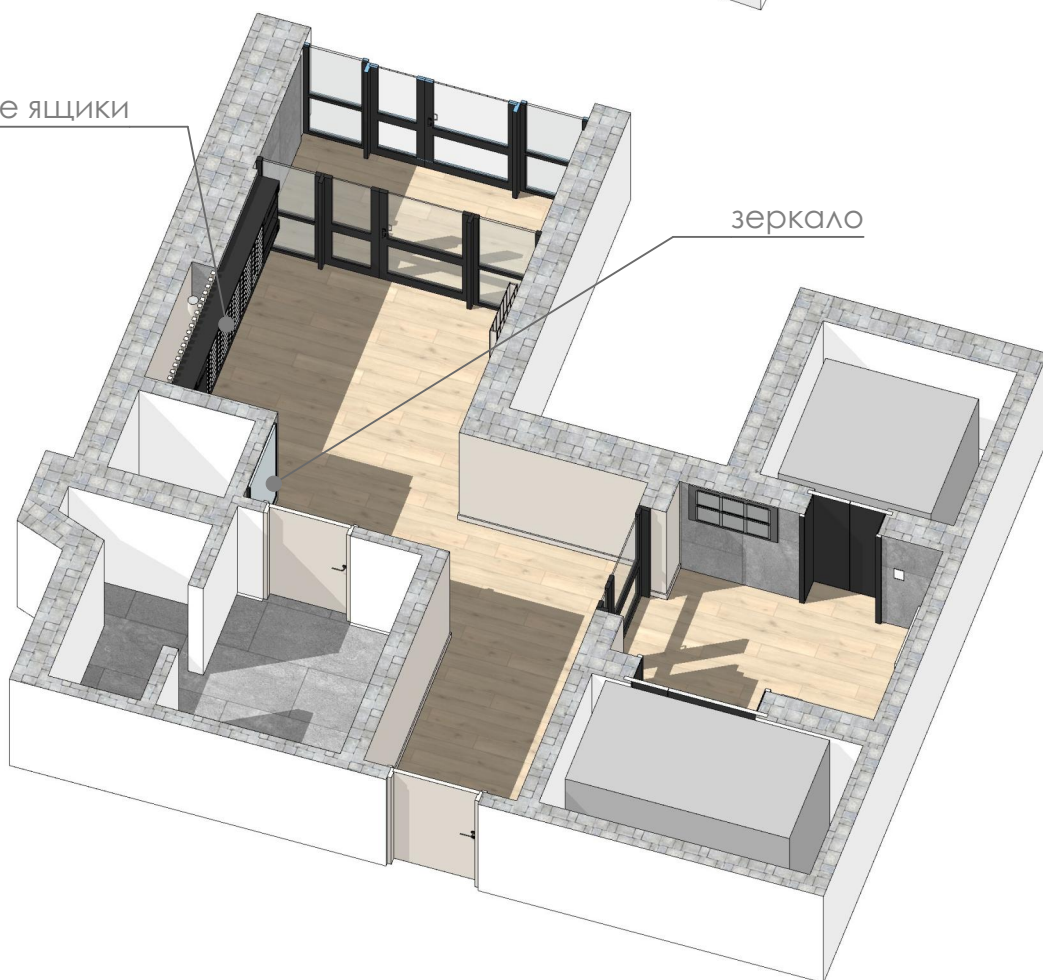
| № | Наименование  | S, м <sup>2</sup>          |
|---|---------------|----------------------------|
| 1 | Тамбур        | 3,44                       |
| 2 | Холл          | 15,58                      |
| 3 | Лифтовой холл | 5,30                       |
|   |               | <b>24,32 м<sup>2</sup></b> |





Почтовые ящики

зеркало



**IGORBURO.RU**

3D Вид всего интерьера

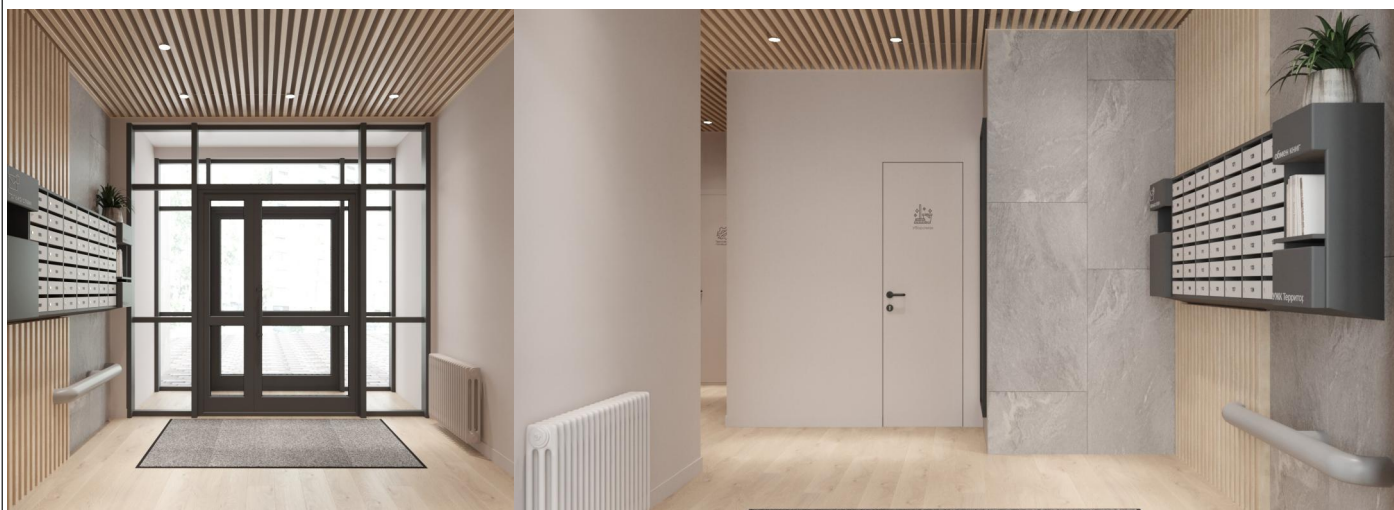
разработал: Кузнецов И.Н

Лист: 04

Основной холл вид на зону входа



Основной холл вид вход



Основной холл вид на почтовые ящики

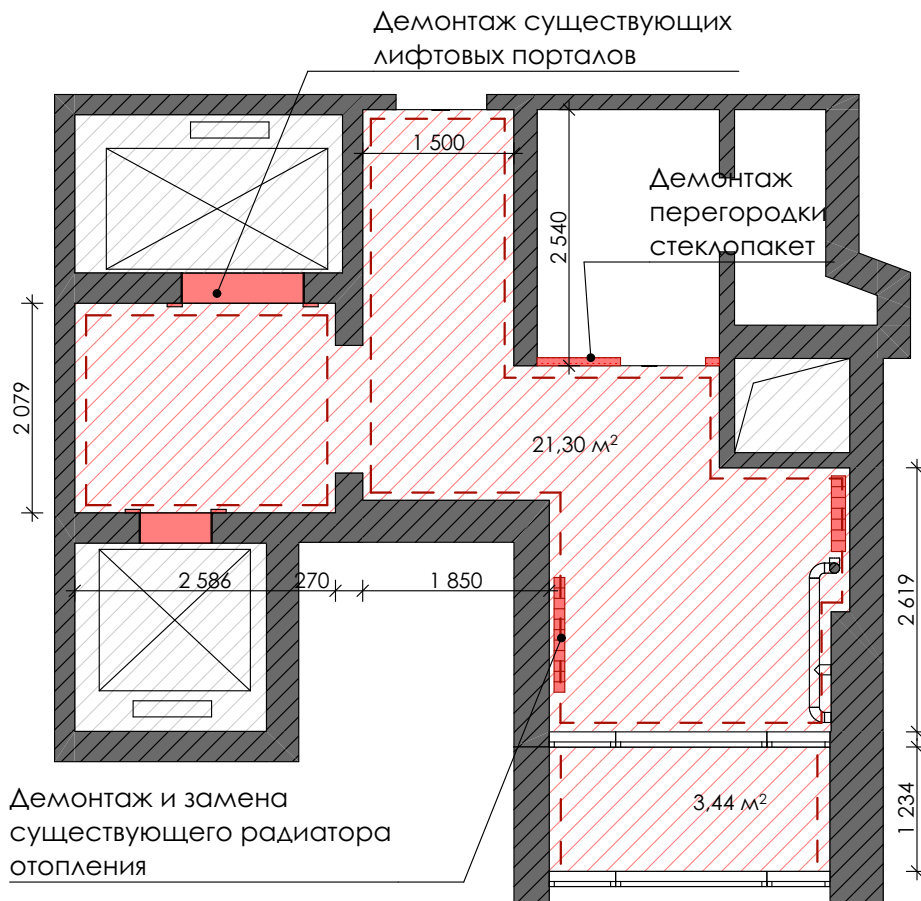


Основной холл вид на проход к лифтам




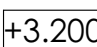


**IGORBURO.RU**





### Условные обозначения

-  - существующие стены и перегородки
-  - площадь демонтируемых покрытий
-  - демонтируемая отделка стен
-  - отметка перекрытия

### Объемы демонтажных работ:

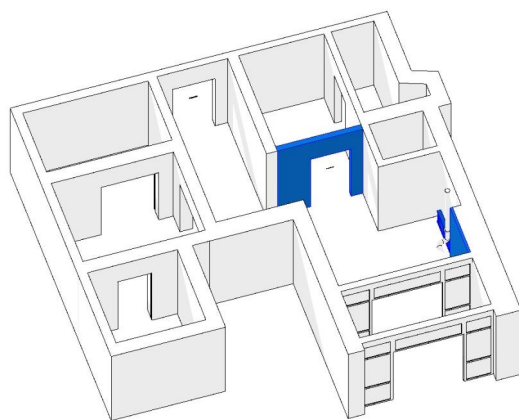
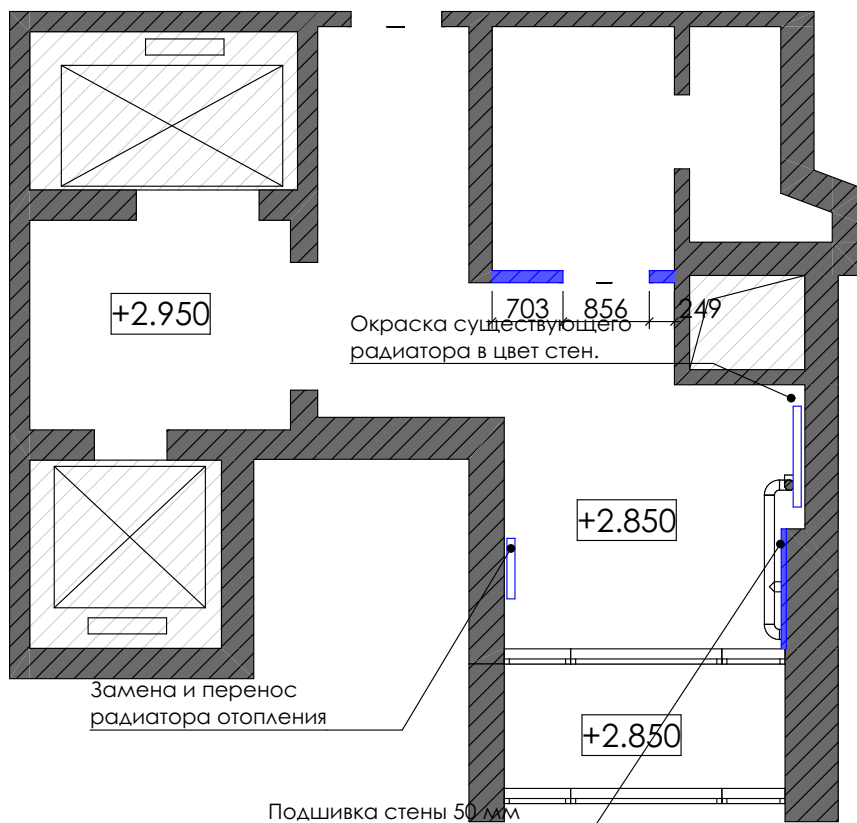
1. Демонтаж существующего покрытия пола керамогранит - **24,74 м2**
2. Демонтаж подвесного потолка армстронг с элементами лепного декора - **21,3 м2**
3. Очистка стен от декоративной штукатурки под блок - **76,6 м2.**
4. Демонтаж гипсовых декоративных элементов (пилястры) - **2 шт.**
5. Демонтаж существующих порталов лифтов - **2 шт.**  
осуществляется только после заказа новых. Предварительно согласовать демонтаж с производителем лифтов.
6. Демонтаж существующих стеклопакетов (в случае замены).
7. Демонтаж и замена существующих радиаторов отопления - **2 шт.**

**IGORBURO.RU**





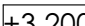
План демонтажа М1:75

разработал: Кузнецов И.Н

Лист: 08

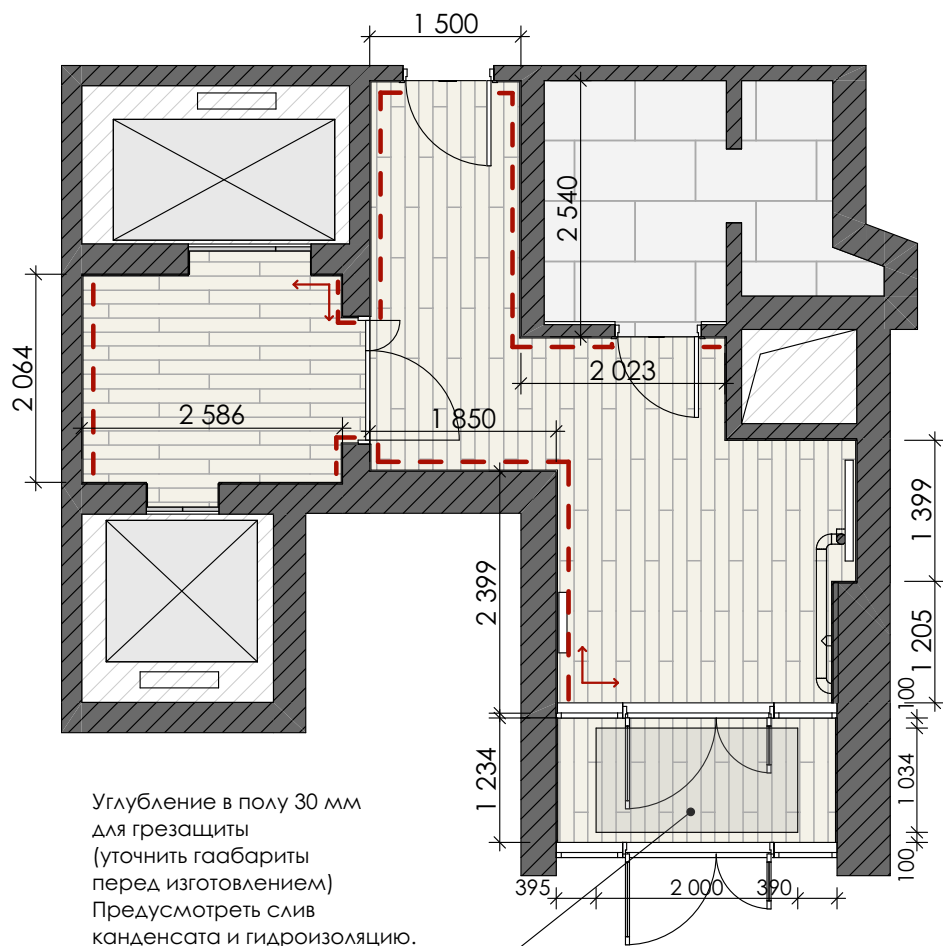


### Условные обозначения





-  - существующие стены и перегородки
-  - монтируемые перегородки
-  - демонтируемые перегородки
-  - Усиление стен лист фанеры 12 мм
-  - отметка перекрытия


### Примечание

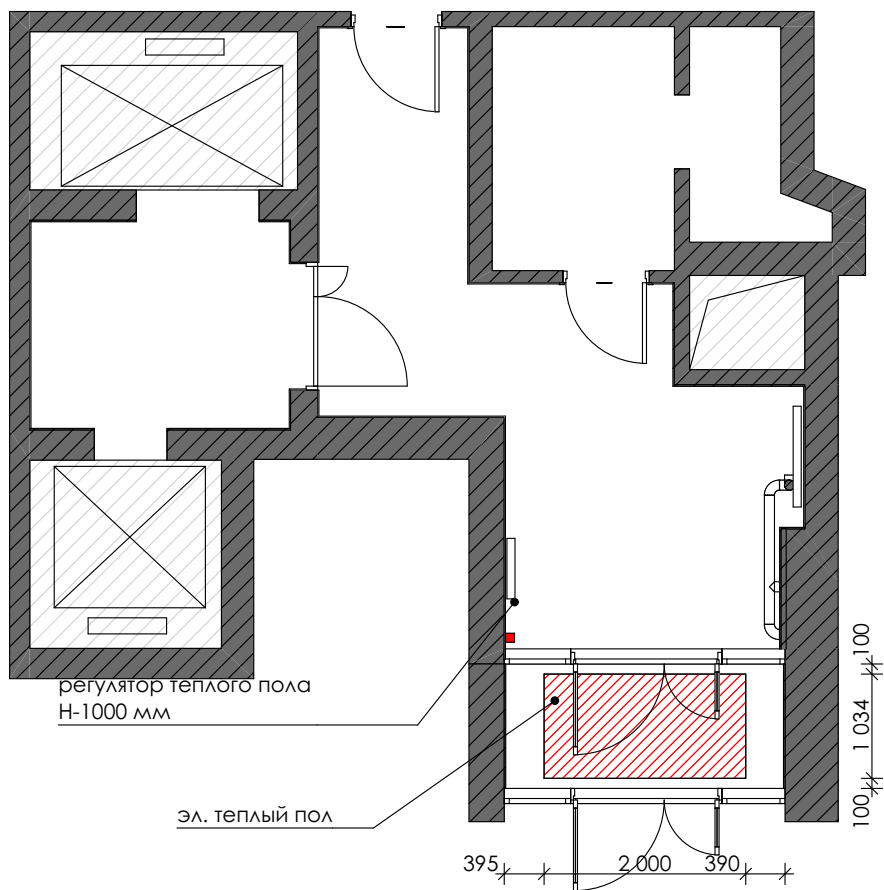
1. При возведении перегородок уточнить размещение ревизионных люков.
2. Монтаж конструкций звукоизолирующих каркасно-обшивных перегородок выполнять в соответствии с технологиями Гуркос, с учетом следующих особенностей:
  - Каркас с обшить листами Гуркос АКУ-line 12,5 мм **в два слоя**. Допускается замена обшивки на листы Гуркос Стронг 15мм в два слоя, либо ГВЛ 10мм + Гуркос АКУ-line 12,5 мм.
  - Не допускается:
    - зашивка каркаса в один слой
    - жесткие контакты элементов перегородок (каркасы, облицовки) с любыми смежными конструкциями. У перегородок единственные жесткие точки контакта - крепеж.
    - Сквозные отверстия, трещины.

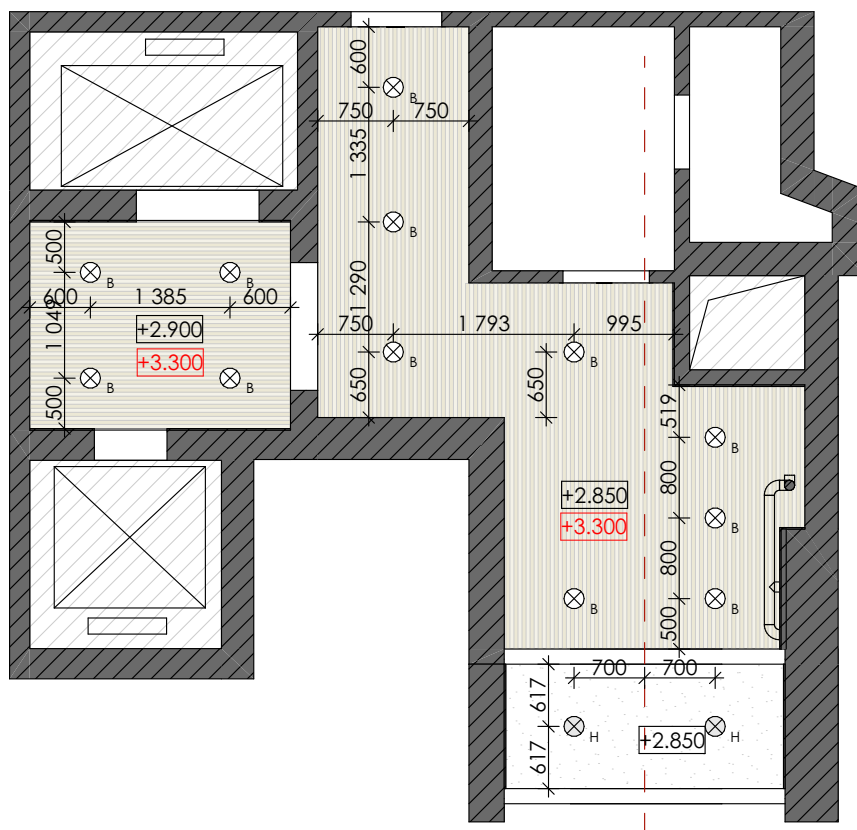


### Условные обозначения

-  - существующие стены и перегородки, материал железобетон
-  - существующие стены и перегородки, материал кирпич или блоки
-  - плинтус из плитки 100 мм бежевая
-  - начало раскладки плитки

| Наименование покрытия         | S, м <sup>2</sup> | На плане  |
|-------------------------------|-------------------|---|
| Плитка под дерево светлый дуб | 25,89             |  |
| Наименование плинтуса         | Длина М.П.        |   |
| Плинтус из плитки 100 мм      | 15,60             |   |





### Условные обозначения

- существующие стены и перегородки
- потолок подвесной кубообразная рейка цвет светлый дуб
- потолок подшивной ГКЛ
- +3.950 - отметка подвесного потолка
- +3.300 - отметка перекрытия
- ⊗ - Точка размещения видео наблюдения

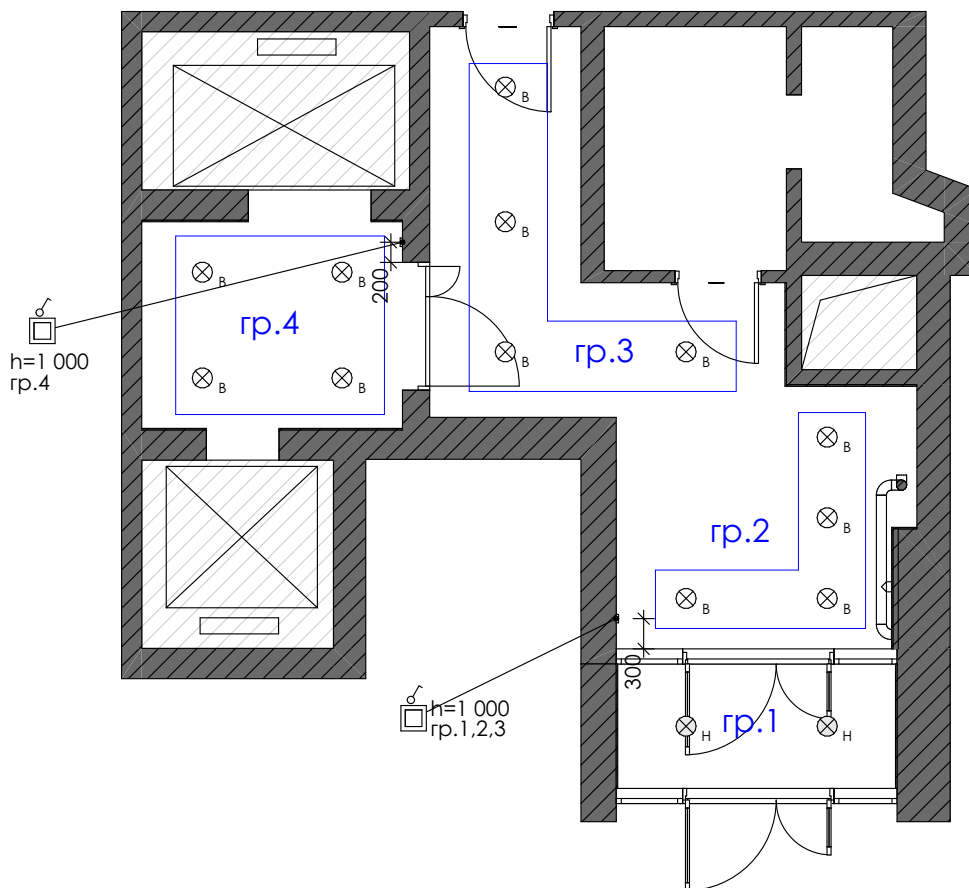
### Спецификация покрытий потолка

| Наименование  | S, м <sup>2</sup> |
|---|-------------------|
| Потолок подвесной кубообразная рейка 40x40 цвет , светлый дуб | 20,76             |
| Потолок подшивной ГКЛ   | 3,40              |


### Спецификация осветительного оборудования

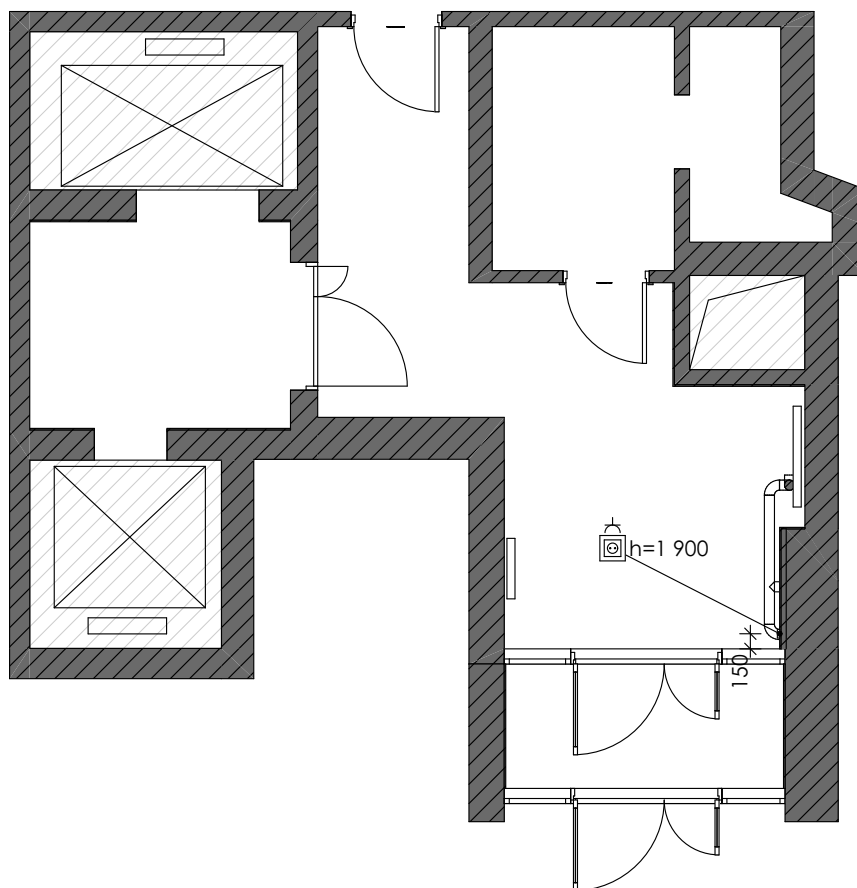
| Наименование            | Усл. обоз.     | Кол-во |
|-------------------------|----------------|--------|
| Светильник встраиваемый | ⊗ <sub>В</sub> | 12     |
| Светильник накладной    | ⊗ <sub>Н</sub> | 2      |

**IGORBURO.RU**




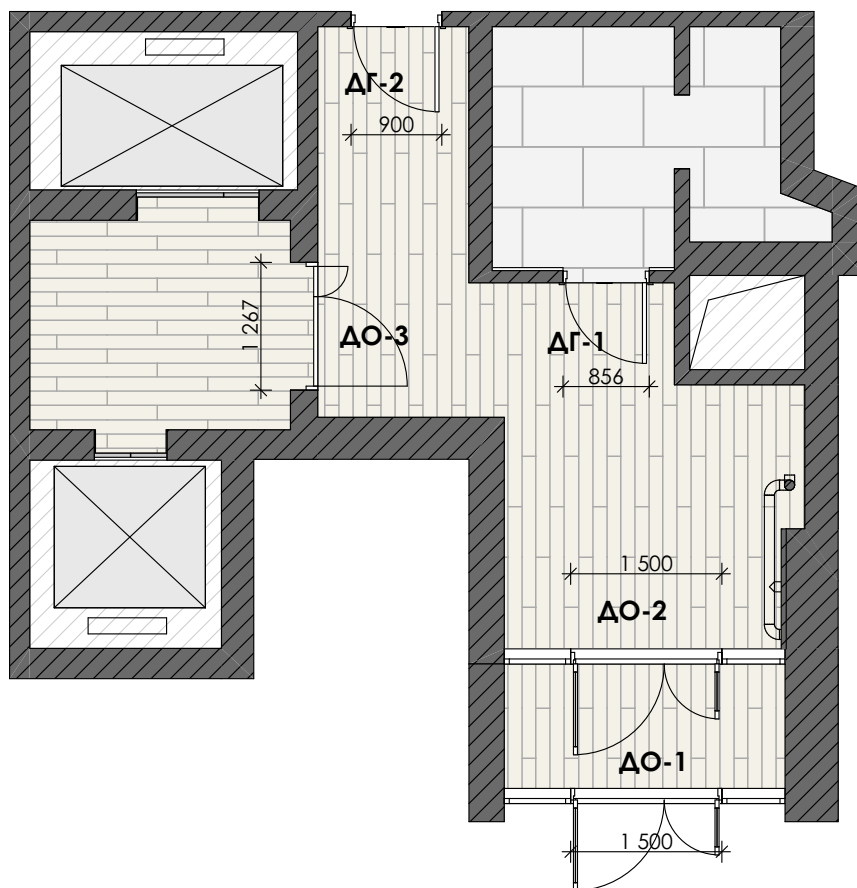
**Условные обозначения ВСТАВКИ**

| 2D-символ   | Класс защиты | Наименование            | Изготовитель                      | Вставка<br>Тип<br>отделки |
|---|--------------|-------------------------|-----------------------------------|---------------------------|
|  | IP20         | Выключатель 1 клавишный | Schneider Electric<br>ATLASDESIGN | нерж.<br>сталь            |



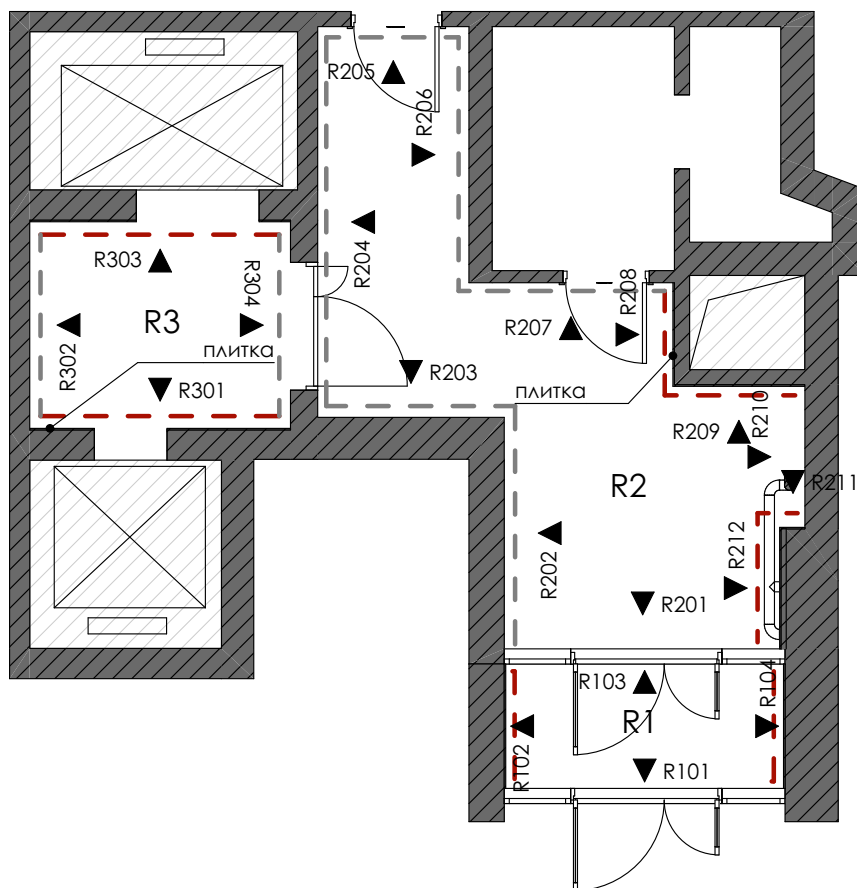
**Условные обозначения РАМКИ**

| 2D-символ   | Марка | Наименование                          | Класс защиты | Изготовитель | Рамка Тип отделки |
|---|-------|---------------------------------------|--------------|--------------|-------------------|
|  | РМ-1  | Рамка х1 для горизонтальной установки | IP20         | JUNG/серия   | Стандарт 1        |






| Маркер овка | Номинальны е Размеры Ш x В | Размеры Полотна | Ориент ация | Кол- во | Вид со Стороны Открывания | Примечание  |
|-------------|----------------------------|-----------------|-------------|---------|---------------------------|---|
| ДГ-1        | 856×2 100                  | 800×2 072       | П           | 1       |                           | Обычная дверь с наличниками в цвет стен. в комплекте с замком и доводчиком. |
| ДГ-2        | 900×2 100                  | 844×2 072       | П           | 1       |                           | Существующая противопожарная дверь, окраска эмалью в цвет стен.             |



Окраска существующих дверей осуществляется из краскопульта, с предварительным выравниванием и обработкой поверхности грунтом. Фактура покрытия матовая.



### Условные обозначения

-  - существующие стены и перегородки
-  - окраска стен цвет бежевый
-  - Плитка серая под камень

### Экспликация отделки стен

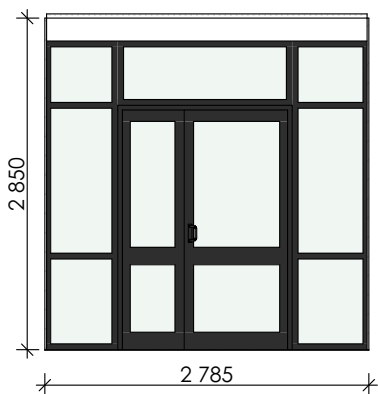
| Название                         | Площадь [м2] | Цвет (Палитра)   | Примечание |
|----------------------------------|--------------|--|------------|
| Краска - Песочно-Бежевая         | 65,11        |  |            |
| Плитка - Светло серая под камень | 27,07        |  |            |

### Примечание

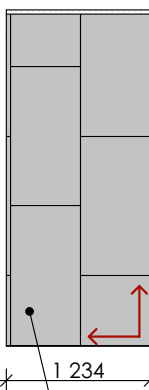
1. Перед окраской стен сделать предварительные выкрасы цветов на поверхности стен, согласовать с заказчиком или дизайнером.

# R1. Тамбур

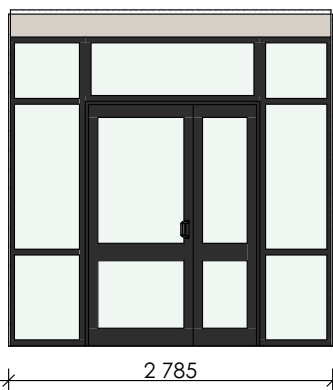
R101



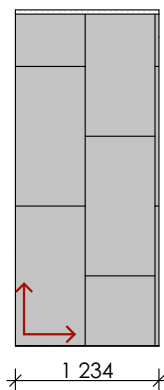
R102



R103



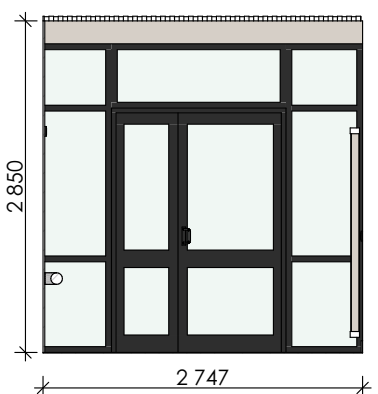
R104



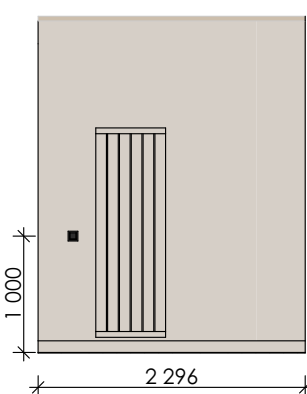
плитка 600x1200 мм  
серая под камень

# R2. Холл

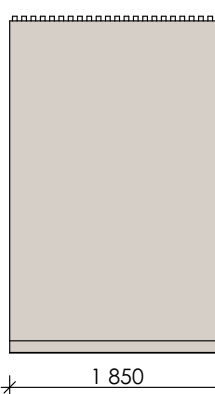
R201



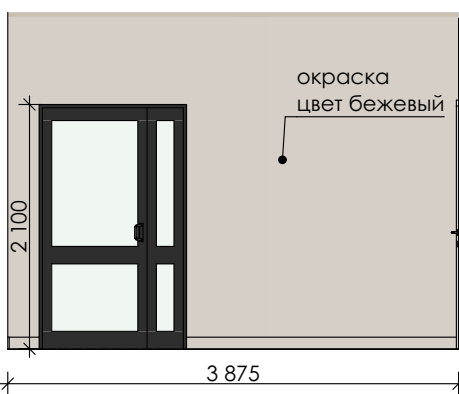
R202



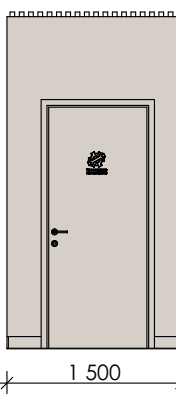
R203



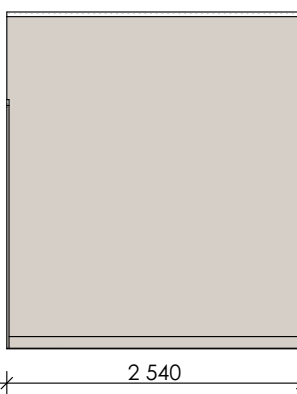
R204



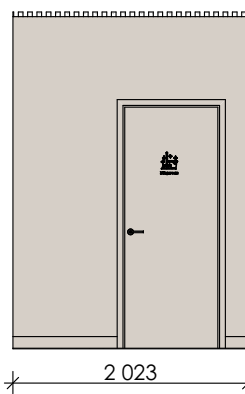
R205



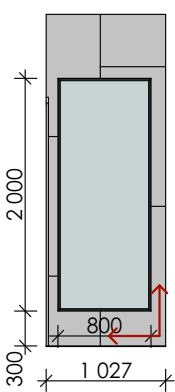
R206



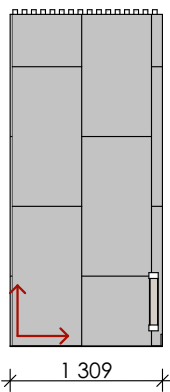
R207



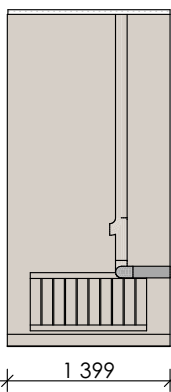
R208



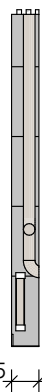
R209



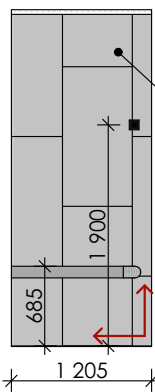
R210



R211



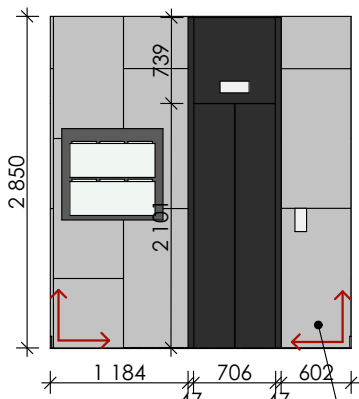
R212



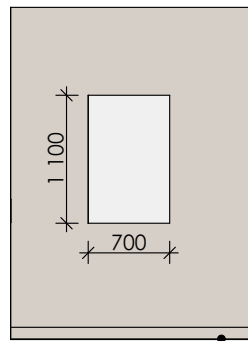
плитка 600x1200 мм  
серая под камень

# R3. Лифтовой холл

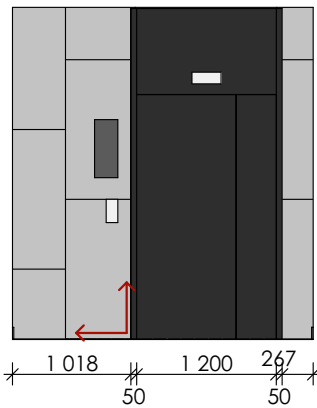
R301



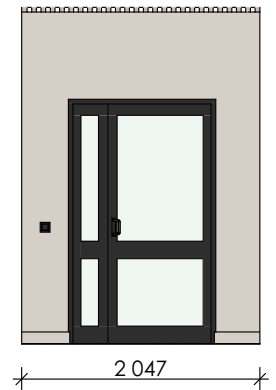
R302



R303

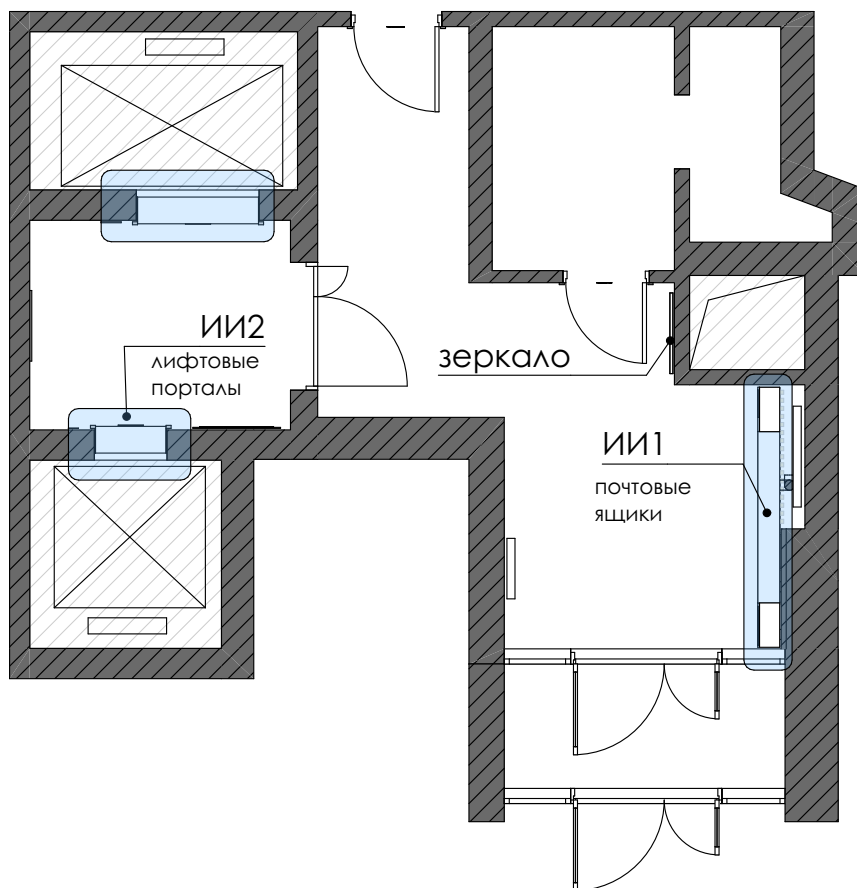


R304



плитка 600x1200 мм  
серая под камень

окраска  
цвет бежевый



### Условные обозначения



- Мебель индивидуального изготовления

ИИ1 - "Индивидуальное изготовление"

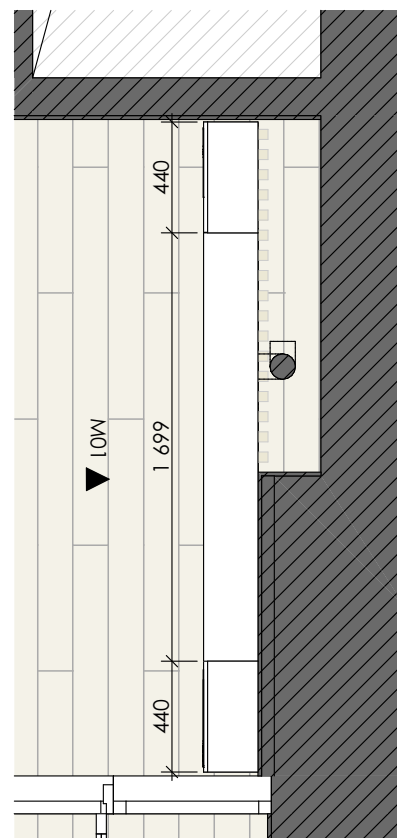
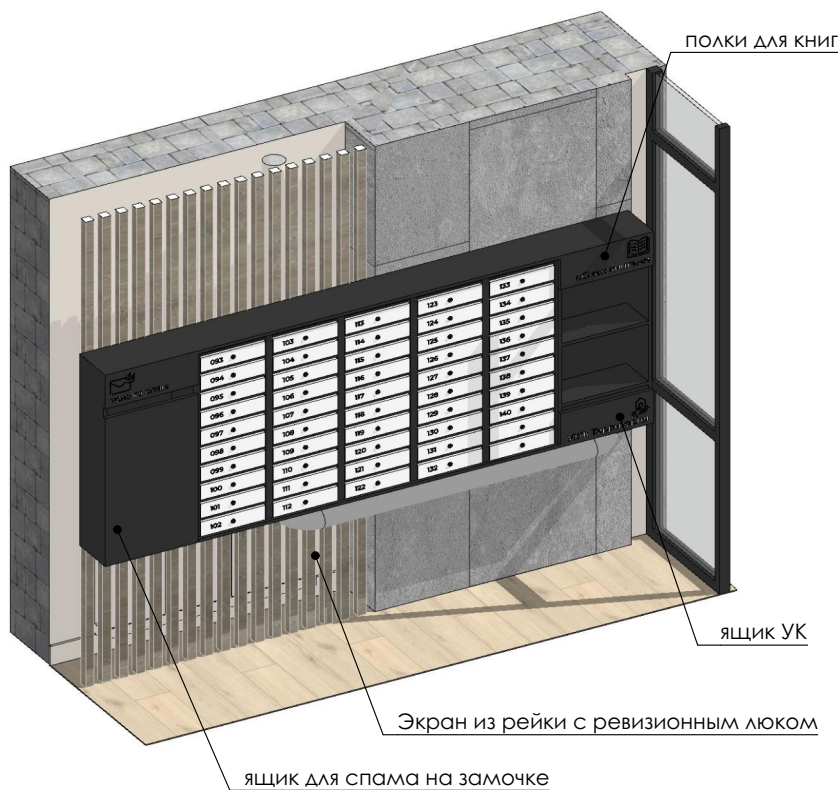
ПМ1 - "Покупная мебель"

### Примечание

1. Чертежи несут эскизный характер и требуют технологической и конструкторской доработки.
2. В случае если изделие подвергается сильной корректировке после конструкторской проработки, изменения согласовать с заказчиком или дизайнером.
3. Для встраиваемой мебели перед изготовлением произвести замеры фактического расположения стен.
4. Перед закомом материалов для изготовления согласовать образцы с заказчиком и дизайнером.

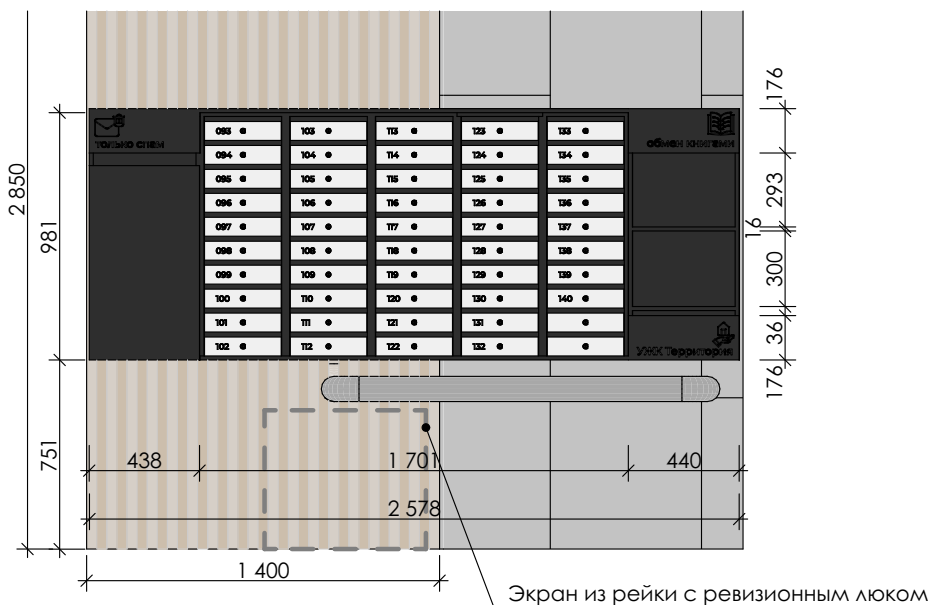
# ИИ1 Ящики почтовые

На плане



Ящики почтовые из металла, без боковой рамки, цвет дверок gal 9003, цвет основного каркаса gal 7021. Номерки ящиков нанести лазерной печатью.

## Вид M01 (вид спереди)



## Примечание

1. Чертежи несут эскизный характер и требуют технологической и конструкторской доработки.
2. В случае если изделие подвергается сильной корректировке после конструкторской проработки, изменения согласовать с заказчиком или дизайнером.
3. Для встраиваемой мебели перед изготовлением произвести замеры фактического расположения стен.
4. Перед закупком материалов для изготовления согласовать образцы с заказчиком и дизайнером.

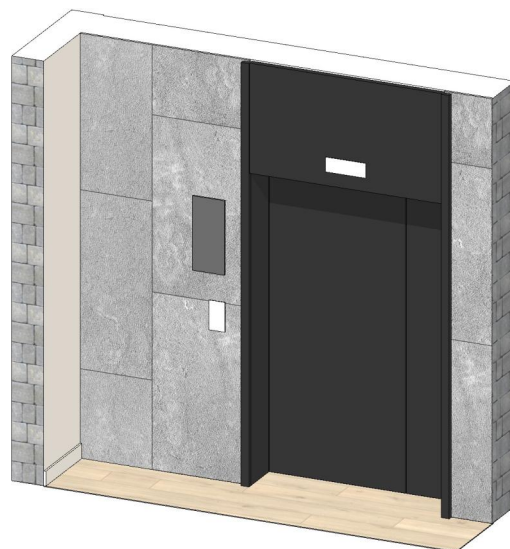
**IGORBURO.RU**

## Схемы по мебели ИИ1 Почтовые ящики

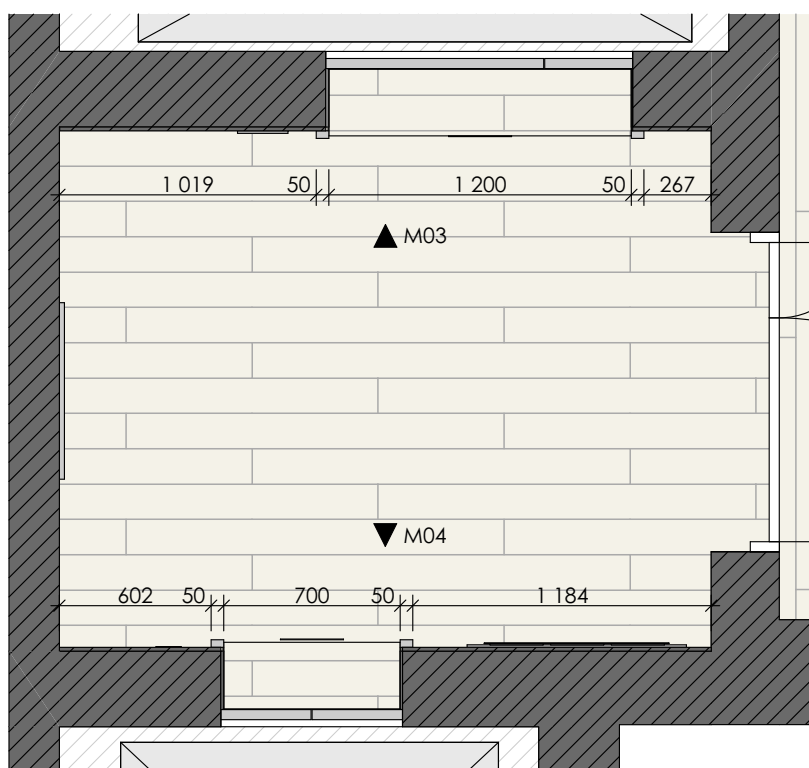
разработал: Кузнецов И.Н

Лист: 20

## ИИЗ Лифтовые порталы



На плане



Зашивка лифтовых порталов изготавливается из листовой стали 2 мм. Окраска порошковой покраской матовой цвет RAL 7021.

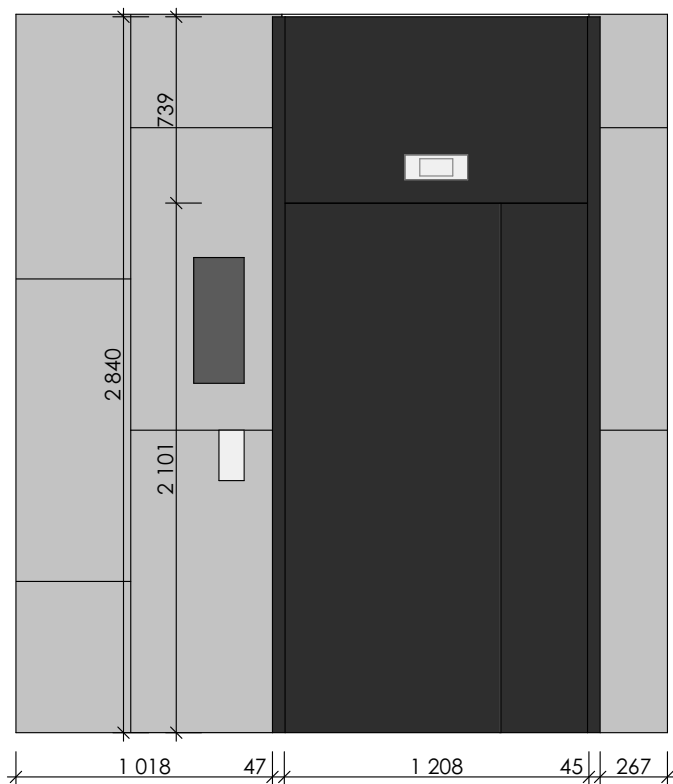
### Примечание

1. Чертежи несут эскизный характер и требуют технологической и конструкторской доработки.
2. В случае если изделие подвергается сильной корректировке после конструкторской проработки, изменения согласовать с заказчиком или дизайнером.
3. Для встраиваемой мебели перед изготовлением произвести замеры фактического расположения стен.
4. Перед закупом материалов для изготовления согласовать образцы с заказчиком и дизайнером.

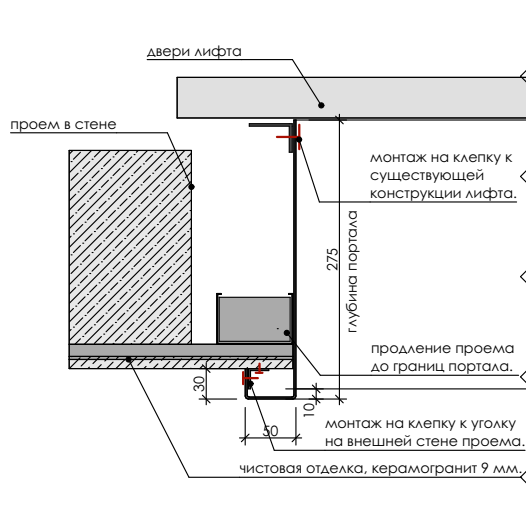
**IGORBURO.RU**

# ИИЗ Лифтовые порталы

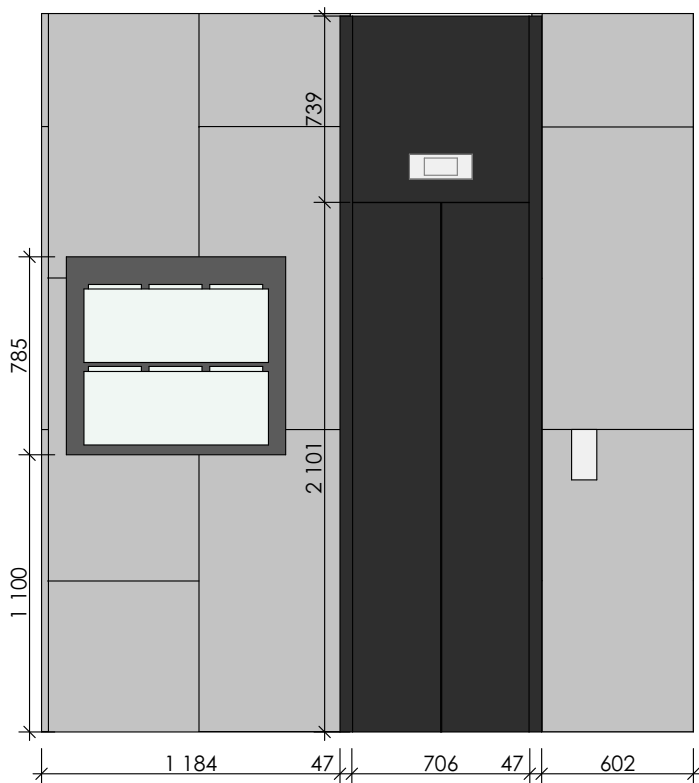
Вид М03(вид спереди)



Узел монтажа лифтового портала



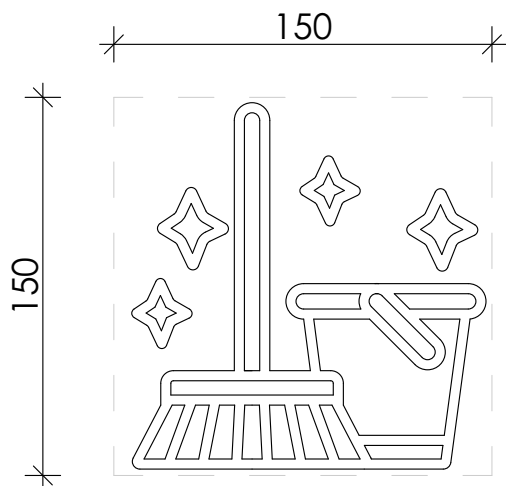
Вид М04(вид спереди)



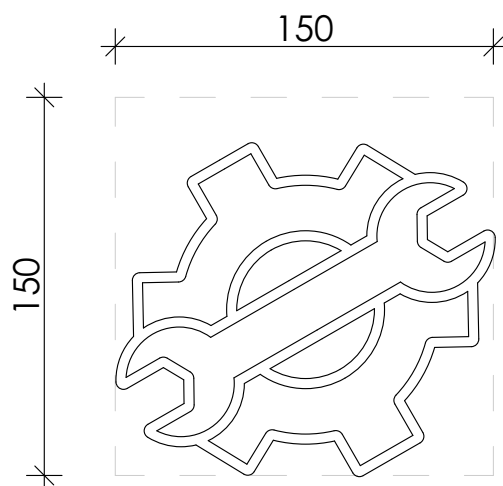
## Примечание

1. Чертежи несут эскизный характер и требуют технологической и конструкторской доработки.
2. В случае если изделие подвергается сильной корректировке после конструкторской проработки, изменения согласовать с заказчиком или дизайнером.
3. Для встраиваемой мебели перед изготовлением произвести замеры фактического расположения стен.
4. Перед закупом материалов для изготовления согласовать образцы с заказчиком и дизайнером.

Наклейки на технические помещения  
пленка oracal цвет RAL7021

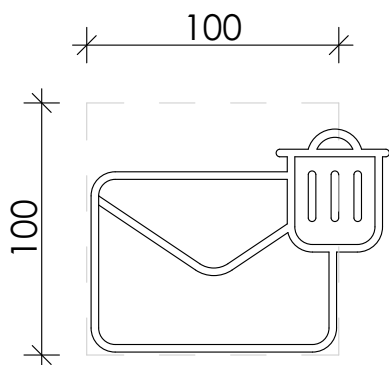


Уборочная

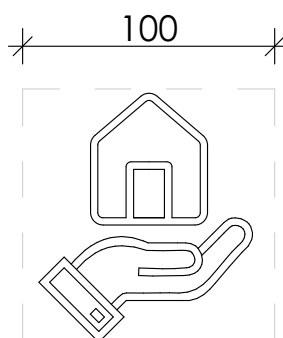


Техническое  
помещение

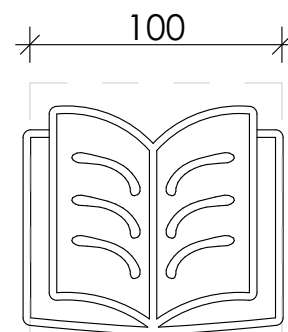
Наклейки на почтовые ящики  
пленка oracal цвет RAL9003 или лазерная печать



только спам



УЖК Территория



обмен книгами