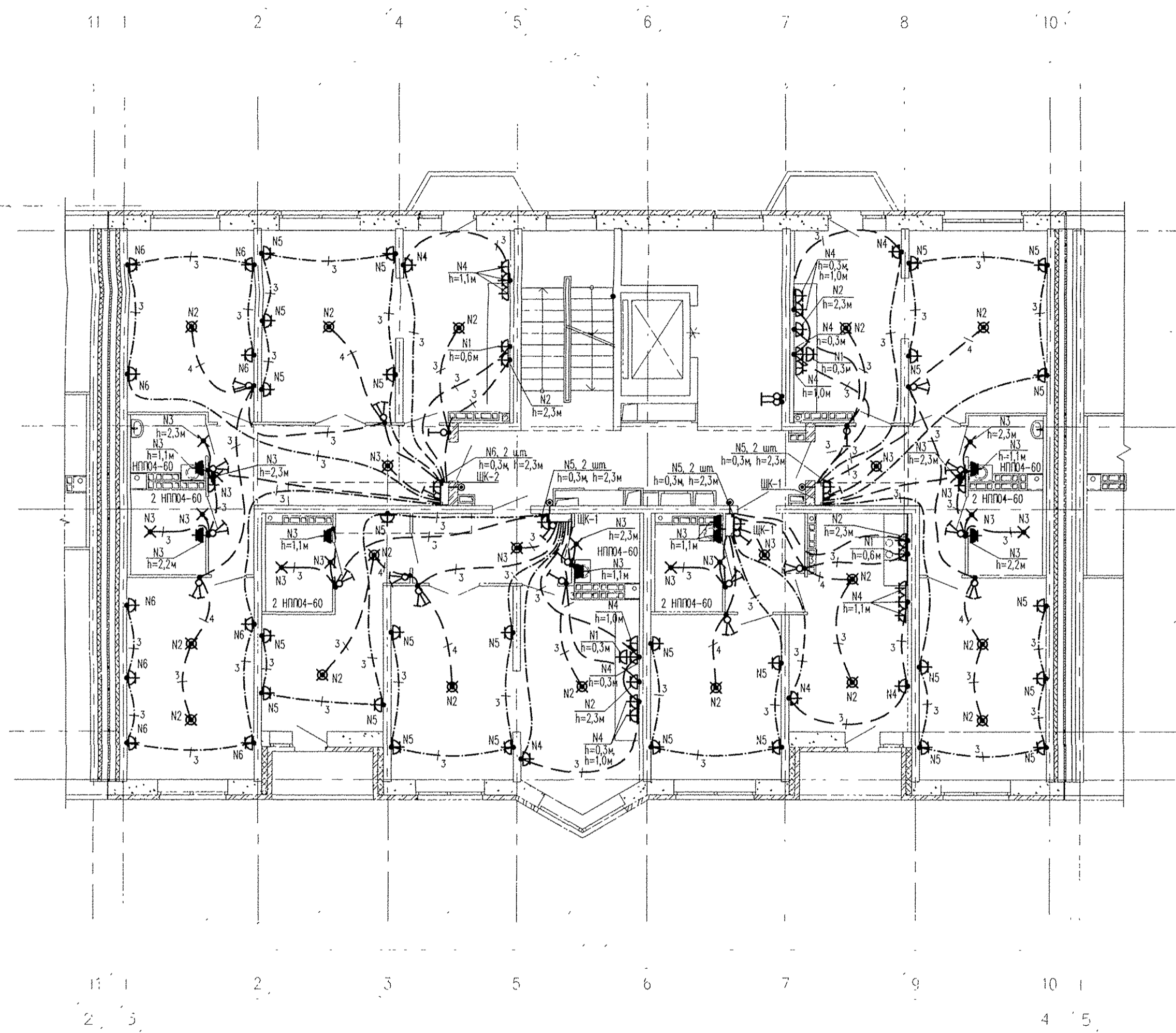


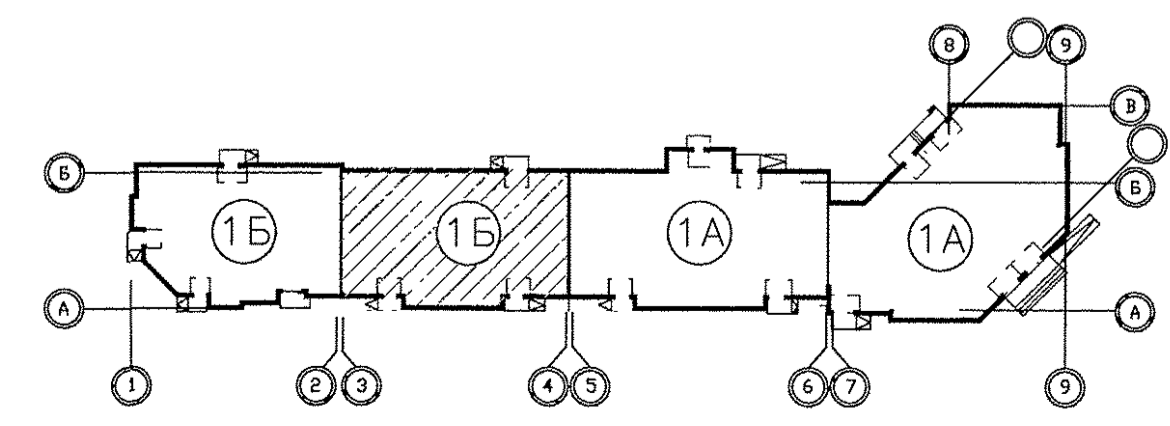
Экспликация помещений
(на 1 этаж)

Номер помещения	Наименование	Площадь, м2	Кат. помещения
Помещения квартир			
1	Гостиная	66,53	
2	Спальная	65,89	
3	Кухня	59,27	
4	Прихожая	36,23	
5	Ванная	16,26	
6	Санузел	9,00	
7	Балкон	4,82	
8	Лоджия	5,86	
ИТОГО (жилая часть):		263,86	
Общедомовые помещения			
9	Лифтовой холл	13,64	
10	Межквартирный коридор	16,05	
11	Лестничная клетка	12,48	
ИТОГО площадь общедомовых помещений:		42,17	



Примечания:
1. Электроосвещение и кабельные трассы в МОП см. лист 25

В квартирах № 110, 114, 122, 126, 130, 134, 138:
1) подключить на кухне электроплиты через разъем РШ-ВШ.
2) установить в ванной комнате электрический полотенцесушитель.



АПУ.031-01Б-ЭП								
1	-	Зам.	190-16	<i>Тор</i>	07.16	Жилой комплекс со встроенными объектами общественного назначения и подземной автостоянкой в квартале улиц Бакнинских Комиссаров-Калинина-Уральских рабочих-пер.Сосновый в Орджоникидзевском районе г. Екатеринбурга		
Изм.	Колуч.	Лист	№ док.	Подпись	Дата			
Разраб.	Кокоулин	<i>Тор</i>	06.16					
Проверил	Бунтури	<i>Тор</i>	06.16					
Глав. спец.	Богрова	<i>Тор</i>	06.16			Пусковой комплекс 1.		
Многосекционный жилой дом N 1. 9-10-этажная блок-секция 1Б						Стадия	Лист	Листов
План 7 этажа в осях 3-4. Расположение электрических сетей.						Р	23	
ГАП	Чирков				06.16	ЗАО КОРПОРАЦИЯ АТОМСТРОЙКОМПЛЕКС		