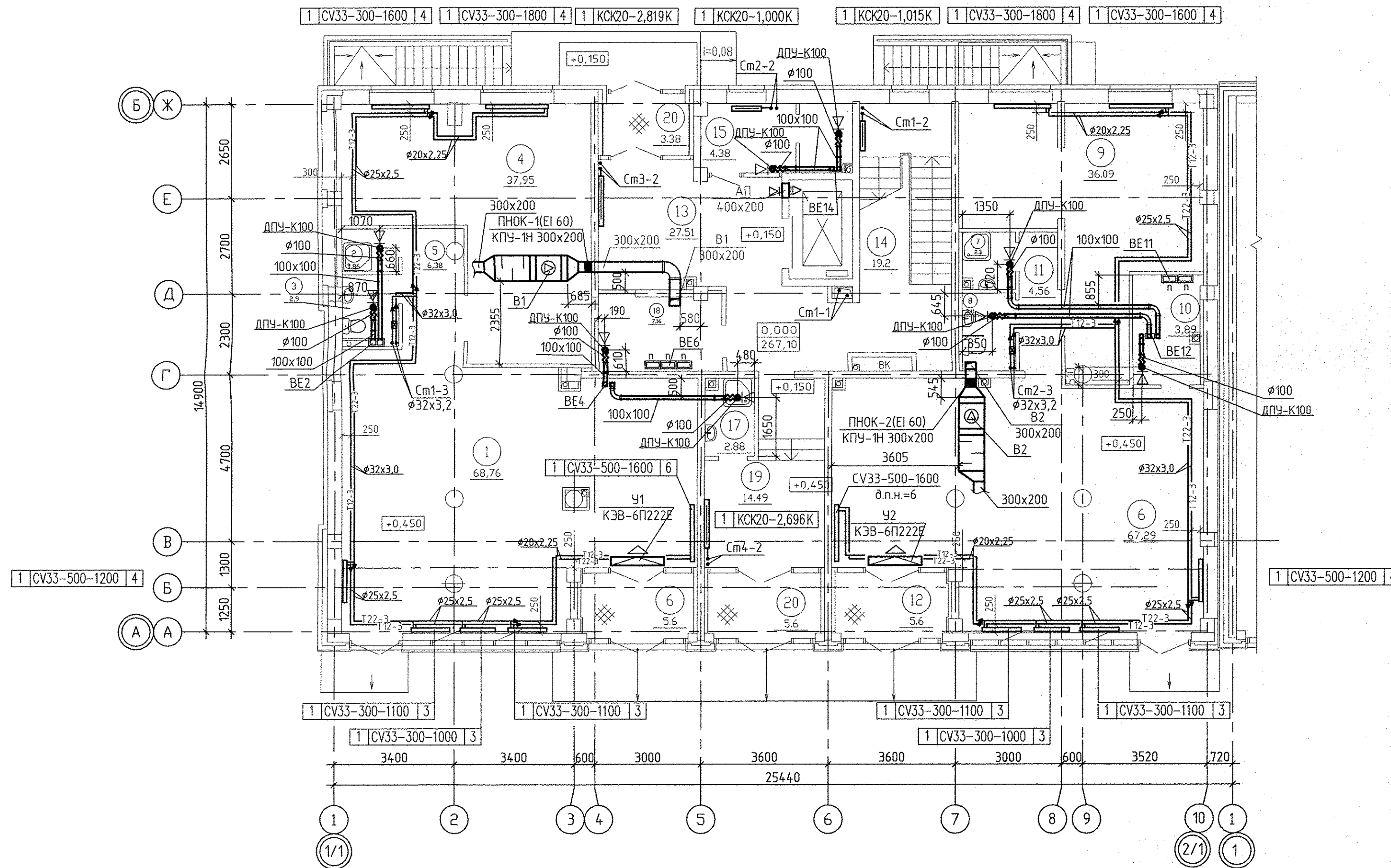
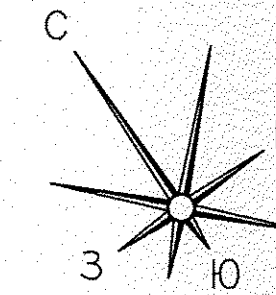


Экспликация помещений



Номер помещения	Наименование	Площадь, м ²	Кат. помещения
Выставочный салон N1			
1	Выставочный зал	68,76	
2	Мойка уборочного инвентаря	1,86	
3	Уборная	2,9	
4	Помещение администрации	37,95	
5	Коридор	6,38	
6	Тамбур	5,6	
Итого:		123,45	
Общая площадь:		129,24	
Выставочный салон N2			
6	Выставочный зал	67,29	
7	Мойка уборочного инвентаря	2,3	
8	Уборная	3,11	
9	Помещение администрации	36,09	
10	Гардеробная	3,89	
11	Коридор	4,56	
12	Тамбур	5,6	
Итого:		122,84	
Общая площадь:		129,3	
Общедомовые помещения			
13	Лифтовой холл	27,51	
14	Лестничная клетка	19,2	
15	Комната охраны	4,38	
16	Уборная охраны	2,15	
17	Мойка уборочного инвентаря	2,88	
18	Электрощитовая	7,16	
19	Коридор	14,49	
20	Тамбур	3,38	
Итого площадь общедомовых помещений:		66,35	

СОГЛАСОВАНО

Инв.№ подл. _____

Получен и дата _____

Вак. инв.№ _____

АР _____

ЭП _____

БК _____

СОГЛАСОВАНО

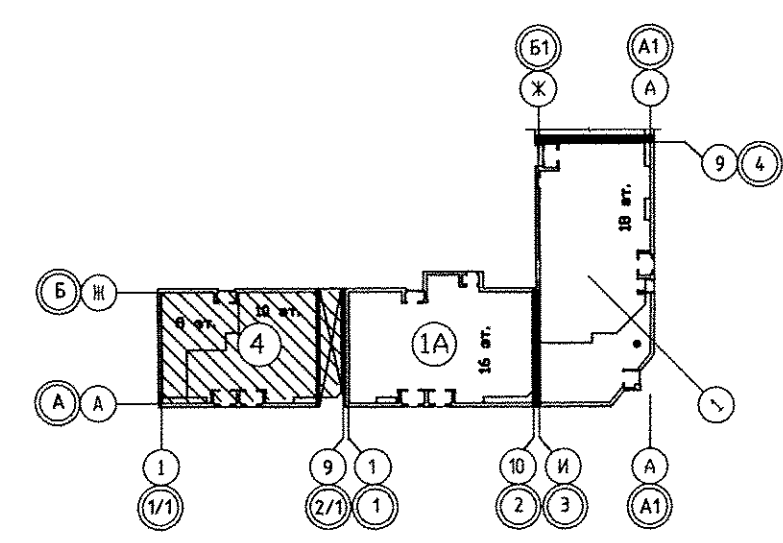
Цыжик _____

СС _____

01.15 _____

01.15 _____

01.15 _____



Эт.	Радиатор "PURMO" панельный "Ventil Compact"	
1	CV33-300-1100	3

Индекс предварительной настройки клапана терморегулятора

- Примечание
1. Тип решеток не указанных на плане принять РВП-3 120x200 по ГОСТ 13448-82.
 2. Привязки диффузоров вытяжных систем уточнить по месту
 3. У отопительных приборов, расположенных у витражей, предусмотрен напольный крепеж

АПУ.033-01В-0В					
Изм.	Колуч.	Лист	№ док.	Подп.	Дата
Разработал	Кинякина				01.15
Проверил	Пашаева				01.15
Глав. спец.	Пашаева				01.15
Г. А. П.	Чирков				01.15

Жилой дом переменной этажности со встроенно-пристроенными объектами общественного назначения и подземной автостоянкой в границах улиц Победы-Бакинских комиссаров-Никитина в Орджоникидзевском районе г. Екатеринбург. Блок-секция 1В

8-10-этажная блок-секция

План 1 этажа

Стадия	Лист	Листов
Р	3	

АО КОРПОРАЦИЯ АТОМСТРОЙКОМПЛЕКС