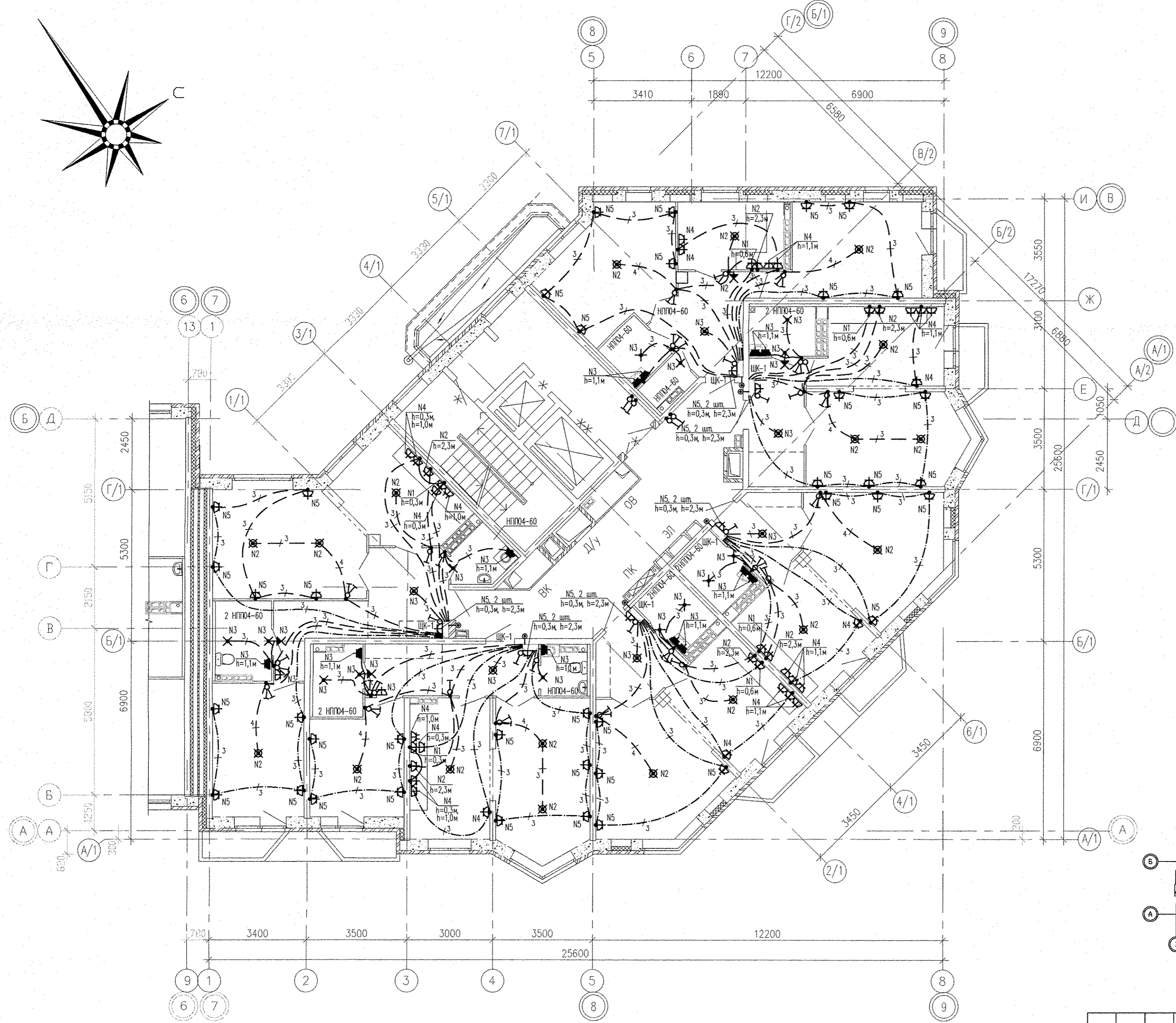


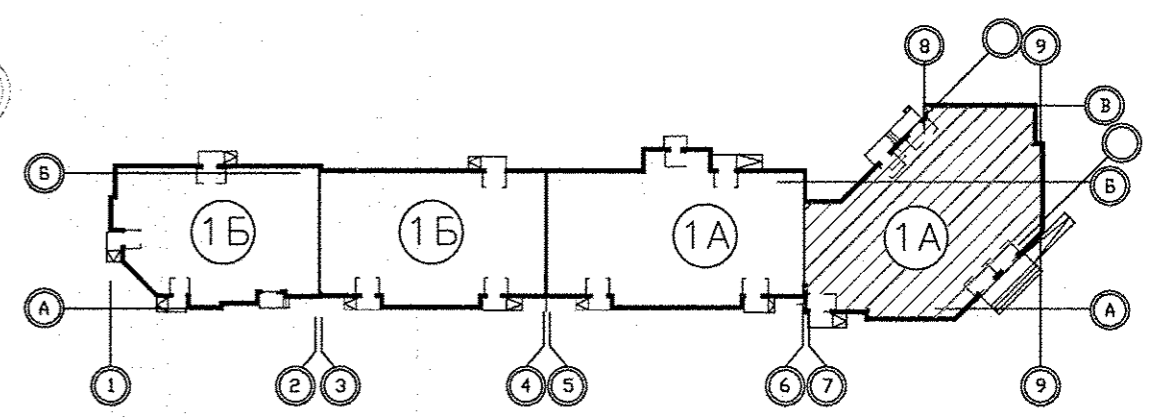
Экспликация помещений
в осях 7-9

Номер помещения	Наименование	Площадь, м2	Кат. помещения
<u>Помещения квартир</u>			
1	Гостиная	107,54	
2	Спальная	42,82	
3	Кухня	71,14	
4	Прихожая	45,27	
5	Коридор	10,60	
6	Сан.узел	7,57	
7	Ванная	24,73	
8	Балкон	12,91	
ИТОГО (жилая часть):		322,58	
<u>Общедомовые помещения</u>			
10	Лифтовой холл	15,27	
11	Межквартирный коридор	33,37	
12	Незадымляемая лестн. клетка	15,37	
ИТОГО (общедомовые помещения):		64,01	



В квартирах № 1-5, 7-9, 11, 13-15, 17, 19-21, 23, 25-27, 31-33, 37-39, 43-45, 49-51, 55-57, 61-63, 67-69:

- 1) подключить на кухне электроплиты через разъем РШ-ВШ.
- 2) установить в ванной комнате электрический полотенцесушитель.



Примечания:
1. Электроосвещение и кабельные трассы в МОП см. лист 29

СОГЛАСОВАНО	06.16	ГШ
Решетникова	06.16	СШ
Чухач	06.16	СШ
Саслык	06.16	СШ
ВЗНМ. инв. №		
Подпись и дата		
Имя и подл.		

АПУ.031-01А-ЭЛ					
1	-	Нов. 189-16	07.16		Жилой комплекс со встроенными объектами общественного назначения и подземной автостоянкой в квартале улиц Бакинских Комиссаров-Калинина-Уральских рабочих-пер.Сосновый в Орджоникидзевском районе г. Екатеринбург
Изм. Колич.	Лист	№ док.	Подпись	Дата	Пусковой комплекс 1.
Разраб.	Кокоулин			06.16	Стация
Проверил	Бунтури			06.16	Лист
Глав. спец.	Бодрова			06.16	Листов
					Р
					43
План 6, 8, 10, 11 этажей в осях 7-9. Расположение электрических сетей.					
ГАП	Чирков			06.16	ЗАО КОРПОРАЦИЯ АТОМСТРОЙКОМПЛЕКС