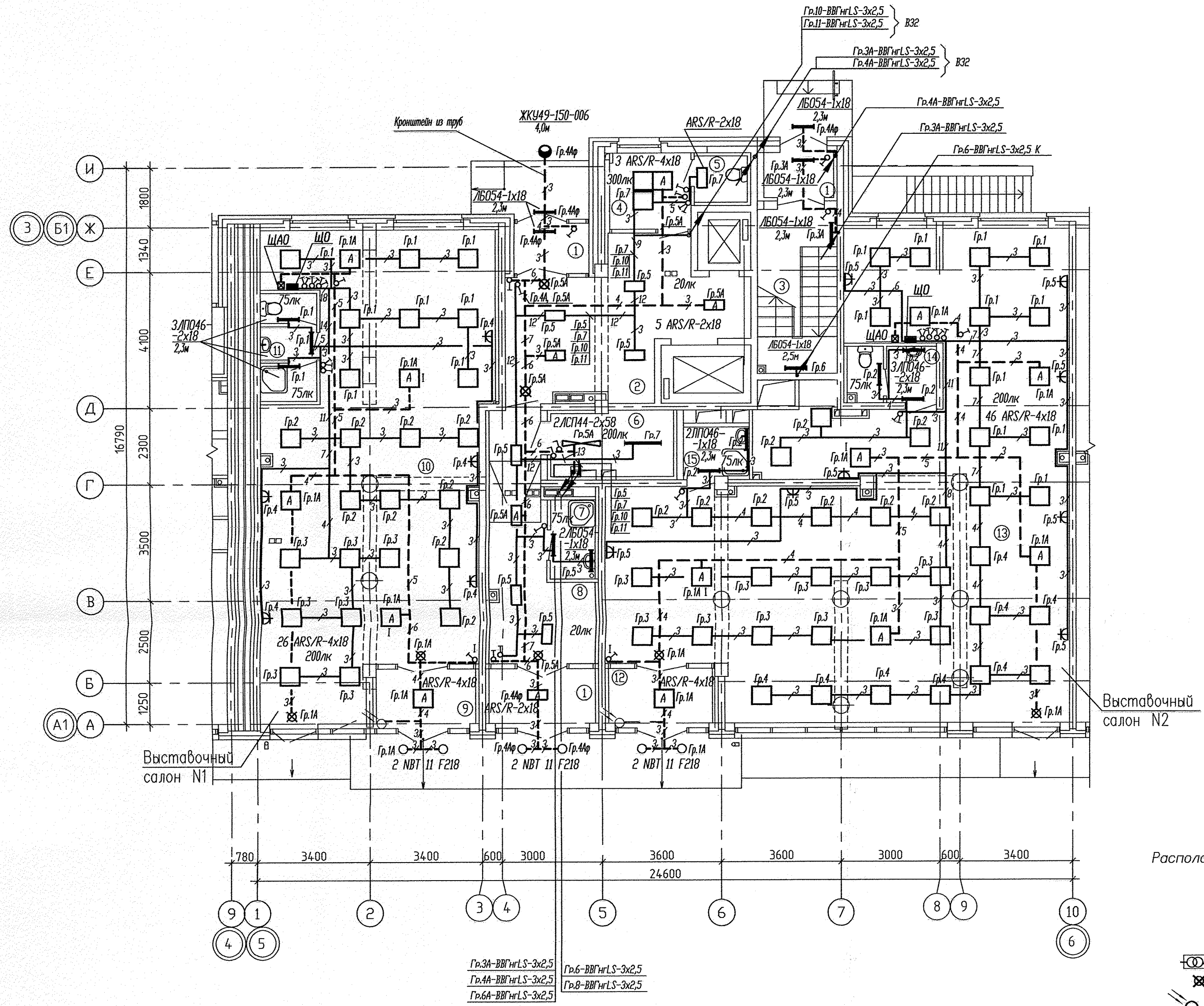


Экспликация помещений

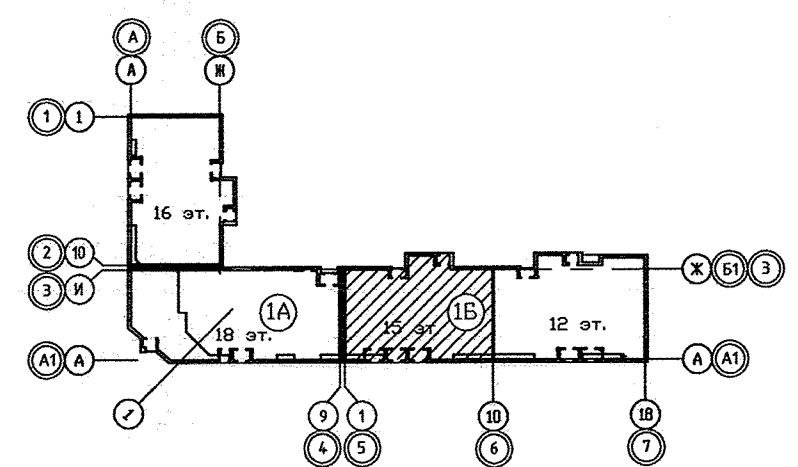
Номер помещения	Наименование	Площадь, м2	Кат. помещения
Общедомовые помещения			
1	Тамбуры	12,17	
2	Лифтовой холл	25,43	
3	Лестничная клетка	11,65	
4	Помещение охраны	5,86	
5	Сан.узел	2,24	
6	Электрощитовая	7,15	Д
7	Мойка уборочного инвентаря	3,44	В4
8	Коридор	16,64	
ИТОГО площадь общедомовых помещений:		84,58	
Выставочный салон N1			
9	Тамбур	5,66	
10	Выставочный зал	86,71	
11	Сан.узел, мойка уборочного инвентаря	5,02	В4
ИТОГО площадь помещений выст.салона N1:		97,39	
ИТОГО общая площадь выст.салона N1:		100,7	
Выставочный салон N2			
12	Тамбур	5,61	
13	Выставочный зал	143,78	
14	Сан.узел	4,21	
15	Мойка уборочного инвентаря	3,12	В4
ИТОГО площадь помещений выст.салона N2:		156,72	
ИТОГО общая площадь выст.салона N2:		164,0	



Примечание:  
Расположение встраиваемых светильников уточнить по раскладке плит потолка.

Условные обозначения:

- ящик силовой с понижающим трансформатором 220/36В, ЯТП-0,25
- световой указатель "Выход" ЛВ029, h=2,3м
- фотореле ФТ-1



АПУ.012-01Б-ЭЛ					
Изм.	Кодуч	Лист	№ док.	Подпись	Дата
Жилой дом переменной этажности со встроенно-пристроенными объектами общественного назначения и подземной автостоянкой в границах улиц Победы-Бакинских комиссаров-Никитина в Орджоникидзевском районе г. Екатеринбург					
12-15-этажная блок-секция 1Б				СТADIЯ	ЛИСТ
				Р	15
Гл.спец.	Смирнова			12.12	
Проверил	Багина			12.12	
Разработал	Бунтури			12.12	
План 1 этажа в осях 5-6. Расположение сетей электроосвещения.					
Формат А2					

СОГЛАСОВАНО  
 Цырик  
 Пашева  
 Курчатова  
 Чирков  
 Пашева  
 Курчатова  
 Вахм. инв.Н  
 Подпись и дата  
 Инв.Н подл.