

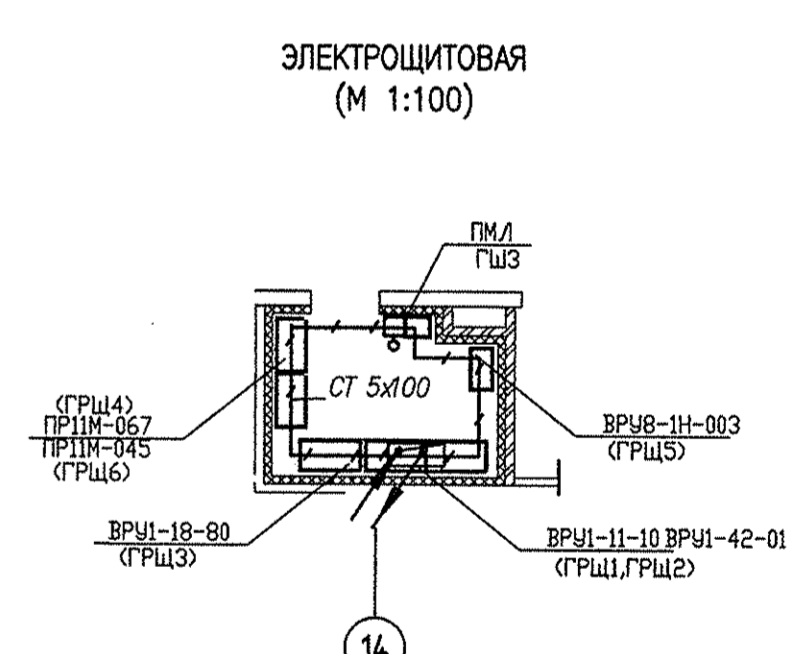
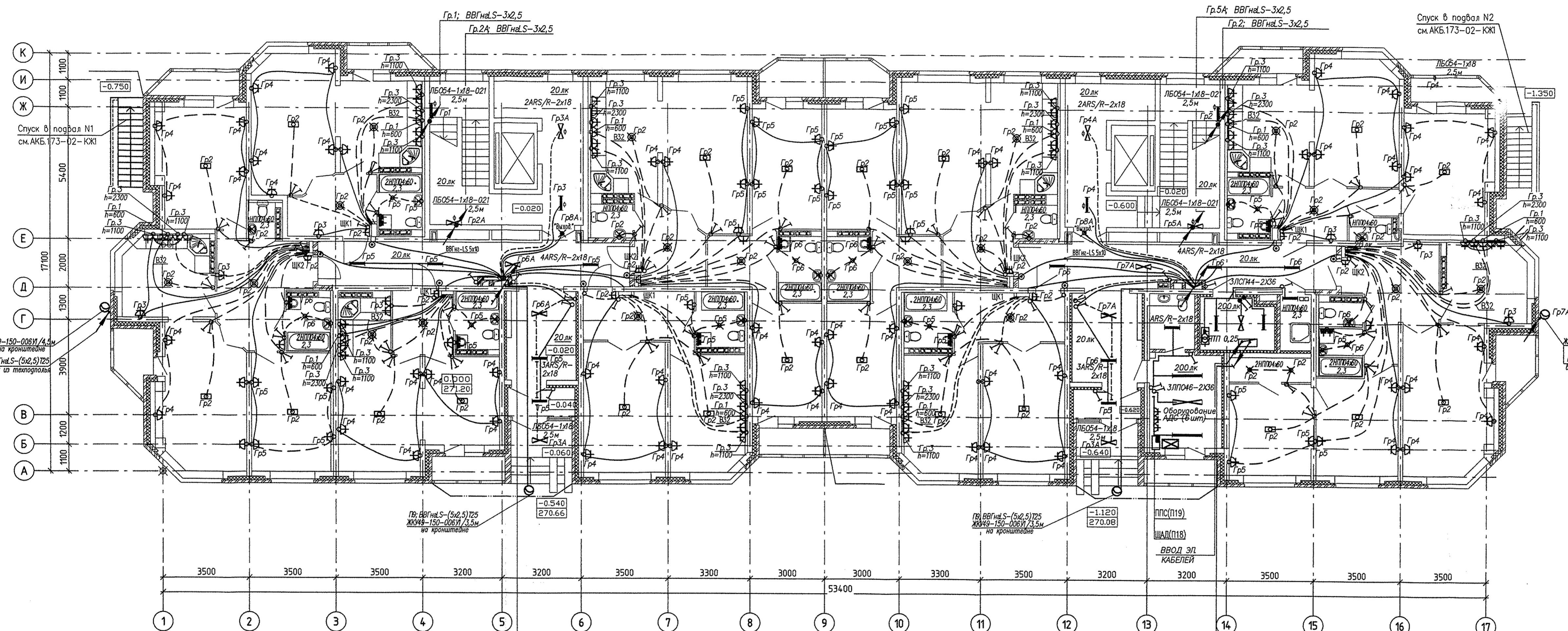
СОГЛАСОВАНО

Должностное лицо: Дореш

Дата: 04.12

Подпись: [Подпись]

Имя и фамилия: Иван М. Подол.



- П1: АВВГнд.С-5х50,0
- П2: АВВГнд.С-5х50,0
- П3: АВВГнд.С-5х50,0
- П4: ВВГнд.С-5х6,0
- П5: ВВГнд.С-5х6,0
- П6: ВВГнд.С-5х6,0
- П7: ВВГнд.С-5х6,0
- П8: ВВГнд.С-5х6,0
- П9: ВВГнд.С-3х2,5
- П10: ВВГнд.С-3х2,5
- П11: ВВГнд.С-3х2,5
- П12: ВВГнд.С-3х2,5
- П13: ВВГнд.С-3х2,5
- П14: ВВГнд.С-3х2,5
- П15: ВВГнд.С-3х2,5
- П16: ВВГнд.С-3х2,5
- П17: ВВГнд.С-3х2,5
- П18: ВВГнд.С-3х2,5
- П19: ВВГнд.С-3х2,5
- П20: ВВГнд.С-3х2,5
- П21: ВВГнд.С-3х2,5
- П22: ВВГнд.С-3х2,5
- П23: ВВГнд.С-3х2,5
- П24: ВВГнд.С-3х2,5
- П25: ВВГнд.С-3х2,5
- П26: ВВГнд.С-3х2,5
- П27: ВВГнд.С-3х2,5
- П28: ВВГнд.С-3х2,5
- П29: ВВГнд.С-3х2,5
- П30: ВВГнд.С-3х2,5
- П31: ВВГнд.С-3х2,5
- П32: ВВГнд.С-3х2,5
- П33: ВВГнд.С-3х2,5
- П34: ВВГнд.С-3х2,5
- П35: ВВГнд.С-3х2,5
- П36: ВВГнд.С-3х2,5
- П37: ВВГнд.С-3х2,5
- П38: ВВГнд.С-3х2,5
- П39: ВВГнд.С-3х2,5
- П40: ВВГнд.С-3х2,5
- П41: ВВГнд.С-3х2,5
- П42: ВВГнд.С-3х2,5
- П43: ВВГнд.С-3х2,5
- П44: ВВГнд.С-3х2,5
- П45: ВВГнд.С-3х2,5
- П46: ВВГнд.С-3х2,5
- П47: ВВГнд.С-3х2,5
- П48: ВВГнд.С-3х2,5
- П49: ВВГнд.С-3х2,5
- П50: ВВГнд.С-3х2,5
- П51: ВВГнд.С-3х2,5
- П52: ВВГнд.С-3х2,5
- П53: ВВГнд.С-3х2,5
- П54: ВВГнд.С-3х2,5
- П55: ВВГнд.С-3х2,5
- П56: ВВГнд.С-3х2,5
- П57: ВВГнд.С-3х2,5
- П58: ВВГнд.С-3х2,5
- П59: ВВГнд.С-3х2,5
- П60: ВВГнд.С-3х2,5
- П61: ВВГнд.С-3х2,5
- П62: ВВГнд.С-3х2,5
- П63: ВВГнд.С-3х2,5
- П64: ВВГнд.С-3х2,5
- П65: ВВГнд.С-3х2,5
- П66: ВВГнд.С-3х2,5
- П67: ВВГнд.С-3х2,5
- П68: ВВГнд.С-3х2,5
- П69: ВВГнд.С-3х2,5
- П70: ВВГнд.С-3х2,5
- П71: ВВГнд.С-3х2,5
- П72: ВВГнд.С-3х2,5
- П73: ВВГнд.С-3х2,5
- П74: ВВГнд.С-3х2,5
- П75: ВВГнд.С-3х2,5
- П76: ВВГнд.С-3х2,5
- П77: ВВГнд.С-3х2,5
- П78: ВВГнд.С-3х2,5
- П79: ВВГнд.С-3х2,5
- П80: ВВГнд.С-3х2,5
- П81: ВВГнд.С-3х2,5
- П82: ВВГнд.С-3х2,5
- П83: ВВГнд.С-3х2,5
- П84: ВВГнд.С-3х2,5
- П85: ВВГнд.С-3х2,5
- П86: ВВГнд.С-3х2,5
- П87: ВВГнд.С-3х2,5
- П88: ВВГнд.С-3х2,5
- П89: ВВГнд.С-3х2,5
- П90: ВВГнд.С-3х2,5
- П91: ВВГнд.С-3х2,5
- П92: ВВГнд.С-3х2,5
- П93: ВВГнд.С-3х2,5
- П94: ВВГнд.С-3х2,5
- П95: ВВГнд.С-3х2,5
- П96: ВВГнд.С-3х2,5
- П97: ВВГнд.С-3х2,5
- П98: ВВГнд.С-3х2,5
- П99: ВВГнд.С-3х2,5
- П100: ВВГнд.С-3х2,5

- П4: АВВГнд.С-5х50,0
- П5: АВВГнд.С-5х50,0
- П6: АВВГнд.С-5х50,0
- П7: ВВГнд.С-5х6,0
- П8: ВВГнд.С-5х6,0
- П9: ВВГнд.С-5х6,0
- П10: ВВГнд.С-5х6,0
- П11: ВВГнд.С-3х2,5
- П12: ВВГнд.С-3х2,5
- П13: ВВГнд.С-3х2,5
- П14: ВВГнд.С-3х2,5
- П15: ВВГнд.С-3х2,5
- П16: ВВГнд.С-3х2,5
- П17: ВВГнд.С-3х2,5
- П18: ВВГнд.С-3х2,5
- П19: ВВГнд.С-3х2,5
- П20: ВВГнд.С-3х2,5
- П21: ВВГнд.С-3х2,5
- П22: ВВГнд.С-3х2,5
- П23: ВВГнд.С-3х2,5
- П24: ВВГнд.С-3х2,5
- П25: ВВГнд.С-3х2,5
- П26: ВВГнд.С-3х2,5
- П27: ВВГнд.С-3х2,5
- П28: ВВГнд.С-3х2,5
- П29: ВВГнд.С-3х2,5
- П30: ВВГнд.С-3х2,5
- П31: ВВГнд.С-3х2,5
- П32: ВВГнд.С-3х2,5
- П33: ВВГнд.С-3х2,5
- П34: ВВГнд.С-3х2,5
- П35: ВВГнд.С-3х2,5
- П36: ВВГнд.С-3х2,5
- П37: ВВГнд.С-3х2,5
- П38: ВВГнд.С-3х2,5
- П39: ВВГнд.С-3х2,5
- П40: ВВГнд.С-3х2,5
- П41: ВВГнд.С-3х2,5
- П42: ВВГнд.С-3х2,5
- П43: ВВГнд.С-3х2,5
- П44: ВВГнд.С-3х2,5
- П45: ВВГнд.С-3х2,5
- П46: ВВГнд.С-3х2,5
- П47: ВВГнд.С-3х2,5
- П48: ВВГнд.С-3х2,5
- П49: ВВГнд.С-3х2,5
- П50: ВВГнд.С-3х2,5
- П51: ВВГнд.С-3х2,5
- П52: ВВГнд.С-3х2,5
- П53: ВВГнд.С-3х2,5
- П54: ВВГнд.С-3х2,5
- П55: ВВГнд.С-3х2,5
- П56: ВВГнд.С-3х2,5
- П57: ВВГнд.С-3х2,5
- П58: ВВГнд.С-3х2,5
- П59: ВВГнд.С-3х2,5
- П60: ВВГнд.С-3х2,5
- П61: ВВГнд.С-3х2,5
- П62: ВВГнд.С-3х2,5
- П63: ВВГнд.С-3х2,5
- П64: ВВГнд.С-3х2,5
- П65: ВВГнд.С-3х2,5
- П66: ВВГнд.С-3х2,5
- П67: ВВГнд.С-3х2,5
- П68: ВВГнд.С-3х2,5
- П69: ВВГнд.С-3х2,5
- П70: ВВГнд.С-3х2,5
- П71: ВВГнд.С-3х2,5
- П72: ВВГнд.С-3х2,5
- П73: ВВГнд.С-3х2,5
- П74: ВВГнд.С-3х2,5
- П75: ВВГнд.С-3х2,5
- П76: ВВГнд.С-3х2,5
- П77: ВВГнд.С-3х2,5
- П78: ВВГнд.С-3х2,5
- П79: ВВГнд.С-3х2,5
- П80: ВВГнд.С-3х2,5
- П81: ВВГнд.С-3х2,5
- П82: ВВГнд.С-3х2,5
- П83: ВВГнд.С-3х2,5
- П84: ВВГнд.С-3х2,5
- П85: ВВГнд.С-3х2,5
- П86: ВВГнд.С-3х2,5
- П87: ВВГнд.С-3х2,5
- П88: ВВГнд.С-3х2,5
- П89: ВВГнд.С-3х2,5
- П90: ВВГнд.С-3х2,5
- П91: ВВГнд.С-3х2,5
- П92: ВВГнд.С-3х2,5
- П93: ВВГнд.С-3х2,5
- П94: ВВГнд.С-3х2,5
- П95: ВВГнд.С-3х2,5
- П96: ВВГнд.С-3х2,5
- П97: ВВГнд.С-3х2,5
- П98: ВВГнд.С-3х2,5
- П99: ВВГнд.С-3х2,5
- П100: ВВГнд.С-3х2,5

- П1: АВВГнд.С-5х50,0
- П2: АВВГнд.С-5х50,0
- П3: АВВГнд.С-5х50,0
- П4: АВВГнд.С-5х50,0
- П5: АВВГнд.С-5х50,0
- П6: АВВГнд.С-5х50,0
- П7: ВВГнд.С-5х6,0
- П8: ВВГнд.С-5х6,0
- П9: ВВГнд.С-5х6,0
- П10: ВВГнд.С-5х6,0
- П11: ВВГнд.С-3х2,5
- П12: ВВГнд.С-3х2,5
- П13: ВВГнд.С-3х2,5
- П14: ВВГнд.С-3х2,5
- П15: ВВГнд.С-3х2,5
- П16: ВВГнд.С-3х2,5
- П17: ВВГнд.С-3х2,5
- П18: ВВГнд.С-3х2,5
- П19: ВВГнд.С-3х2,5
- П20: ВВГнд.С-3х2,5
- П21: ВВГнд.С-3х2,5
- П22: ВВГнд.С-3х2,5
- П23: ВВГнд.С-3х2,5
- П24: ВВГнд.С-3х2,5
- П25: ВВГнд.С-3х2,5
- П26: ВВГнд.С-3х2,5
- П27: ВВГнд.С-3х2,5
- П28: ВВГнд.С-3х2,5
- П29: ВВГнд.С-3х2,5
- П30: ВВГнд.С-3х2,5
- П31: ВВГнд.С-3х2,5
- П32: ВВГнд.С-3х2,5
- П33: ВВГнд.С-3х2,5
- П34: ВВГнд.С-3х2,5
- П35: ВВГнд.С-3х2,5
- П36: ВВГнд.С-3х2,5
- П37: ВВГнд.С-3х2,5
- П38: ВВГнд.С-3х2,5
- П39: ВВГнд.С-3х2,5
- П40: ВВГнд.С-3х2,5
- П41: ВВГнд.С-3х2,5
- П42: ВВГнд.С-3х2,5
- П43: ВВГнд.С-3х2,5
- П44: ВВГнд.С-3х2,5
- П45: ВВГнд.С-3х2,5
- П46: ВВГнд.С-3х2,5
- П47: ВВГнд.С-3х2,5
- П48: ВВГнд.С-3х2,5
- П49: ВВГнд.С-3х2,5
- П50: ВВГнд.С-3х2,5
- П51: ВВГнд.С-3х2,5
- П52: ВВГнд.С-3х2,5
- П53: ВВГнд.С-3х2,5
- П54: ВВГнд.С-3х2,5
- П55: ВВГнд.С-3х2,5
- П56: ВВГнд.С-3х2,5
- П57: ВВГнд.С-3х2,5
- П58: ВВГнд.С-3х2,5
- П59: ВВГнд.С-3х2,5
- П60: ВВГнд.С-3х2,5
- П61: ВВГнд.С-3х2,5
- П62: ВВГнд.С-3х2,5
- П63: ВВГнд.С-3х2,5
- П64: ВВГнд.С-3х2,5
- П65: ВВГнд.С-3х2,5
- П66: ВВГнд.С-3х2,5
- П67: ВВГнд.С-3х2,5
- П68: ВВГнд.С-3х2,5
- П69: ВВГнд.С-3х2,5
- П70: ВВГнд.С-3х2,5
- П71: ВВГнд.С-3х2,5
- П72: ВВГнд.С-3х2,5
- П73: ВВГнд.С-3х2,5
- П74: ВВГнд.С-3х2,5
- П75: ВВГнд.С-3х2,5
- П76: ВВГнд.С-3х2,5
- П77: ВВГнд.С-3х2,5
- П78: ВВГнд.С-3х2,5
- П79: ВВГнд.С-3х2,5
- П80: ВВГнд.С-3х2,5
- П81: ВВГнд.С-3х2,5
- П82: ВВГнд.С-3х2,5
- П83: ВВГнд.С-3х2,5
- П84: ВВГнд.С-3х2,5
- П85: ВВГнд.С-3х2,5
- П86: ВВГнд.С-3х2,5
- П87: ВВГнд.С-3х2,5
- П88: ВВГнд.С-3х2,5
- П89: ВВГнд.С-3х2,5
- П90: ВВГнд.С-3х2,5
- П91: ВВГнд.С-3х2,5
- П92: ВВГнд.С-3х2,5
- П93: ВВГнд.С-3х2,5
- П94: ВВГнд.С-3х2,5
- П95: ВВГнд.С-3х2,5
- П96: ВВГнд.С-3х2,5
- П97: ВВГнд.С-3х2,5
- П98: ВВГнд.С-3х2,5
- П99: ВВГнд.С-3х2,5
- П100: ВВГнд.С-3х2,5

УСЛОВНЫЕ ОБОЗНАЧЕНИЯ

--- ТРУБЫ ПРОЛОЖЕННЫЕ В ПЕРЕКРЫТИИ НАД ЭТАЖОМ;

--- ТРУБЫ ПРОЛОЖЕННЫЕ В ПЕРЕКРЫТИИ ПОЛА ЭТАЖА;

○ ВЫВОД ТРУБ;

АКБ.173-02-ЭЛ						
Изм.	Кол.уч.	Лист N док.	Погнпись	Дата		
Многоэтажные жилые дома со встроенно-пристроенными помещениями и отдельно стоящими зданиями общественного назначения, распределительного пункта, трансформаторных подстанций, обслуживающих станций, парковых объектов и систем городского коммунального обслуживания учреждений в границах улиц Уральских рабочих - Куницаева - Кировоградской Красных барьер в Орджоникидзевском районе г. Екатеринбург						
Пусковой комплекс 2.				Статус	Лист	Листов
10-этажный 2-х секционный жилой дом				Р	10	-
ГАП	Гаранин	[Подпись]	04.12			
Гл.спец.	Смирнова	[Подпись]	04.12			
Проверил	Смирнова	[Подпись]	04.12			
Разработал	Французова	[Подпись]	04.12			
План 1-го этажа				ЗАКОННОСТЬ		
Расположение цепей электрооборудования.				АТОМСТРОЙКОМПЛЕКС		