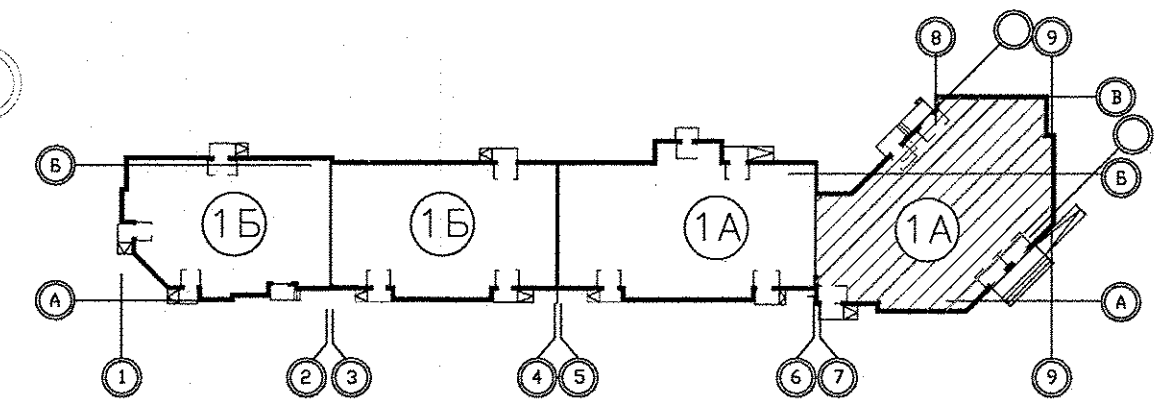


Экспликация помещений 8 этажа
в осях 7-9

Номер помещения	Наименование	Площадь, м ²	Кат. помещения
<u>Помещения квартир</u>			
1	Гостиная	107,62	
2	Спальная	42,82	
3	Кухня	70,99	
4	Прихожая	45,27	
5	Коридор	10,60	
6	Сан.узел	7,17	
7	Ванная	24,40	
8	Балкон	12,91	
ИТОГО (жилая часть):		321,54	
<u>Общедомовые помещения</u>			
10	Лифтовой холл	15,27	
11	Межквартирный коридор	33,37	
12	Незадымляемая лестн. клетка	15,37	
ИТОГО (общедомовые помещения):		64,01	

В квартирах № 1-5, 7-9, 11, 13-15, 17, 19-21, 23, 25-27, 31-33, 37-39, 43-45, 49-51, 55-57, 61-63, 67-69:

- 1) подключить на кухне электроплиты через разъем РШ-ВШ.
- 2) установить в ванной комнате электрический полотенцесушитель.



Примечания:
1. Электроосвещение и кабельные трассы в МОП см. лист 29

АПУ.031-01А-ЭЛ							
1	-	Зам. 189-16	<i>Вас</i>	07.16	Жилой комплекс со встроенными объектами общественного назначения и подземной автостоянкой в квартале улиц Бакинских Комиссаров-Калинина-Уральских рабочих-пер.Сосновый в Орджоникидзевском районе г. Екатеринбург		
Изм.	Кодуч	Лист	№ док	Подпись		Дата	
Разраб.	Косолин	<i>Вас</i>		06.16		Пусковой комплекс 1.	
Проверил	Бунтури	<i>Спи</i>		06.16		Многосекционный жилой дом N 1.	
Глав. спец.	Бодрова	<i>Тор</i>		06.16	11-14-этажная блок-секция 1А		
План 12 этажа в осях 7-9. Расположение электрических сетей.					Стадия	Лист	Листов
					Р	28	
ГАП Чирков 06.16					ЗАО КОРПОРАЦИЯ АТОМСТРОЙКОМПЛЕКС		