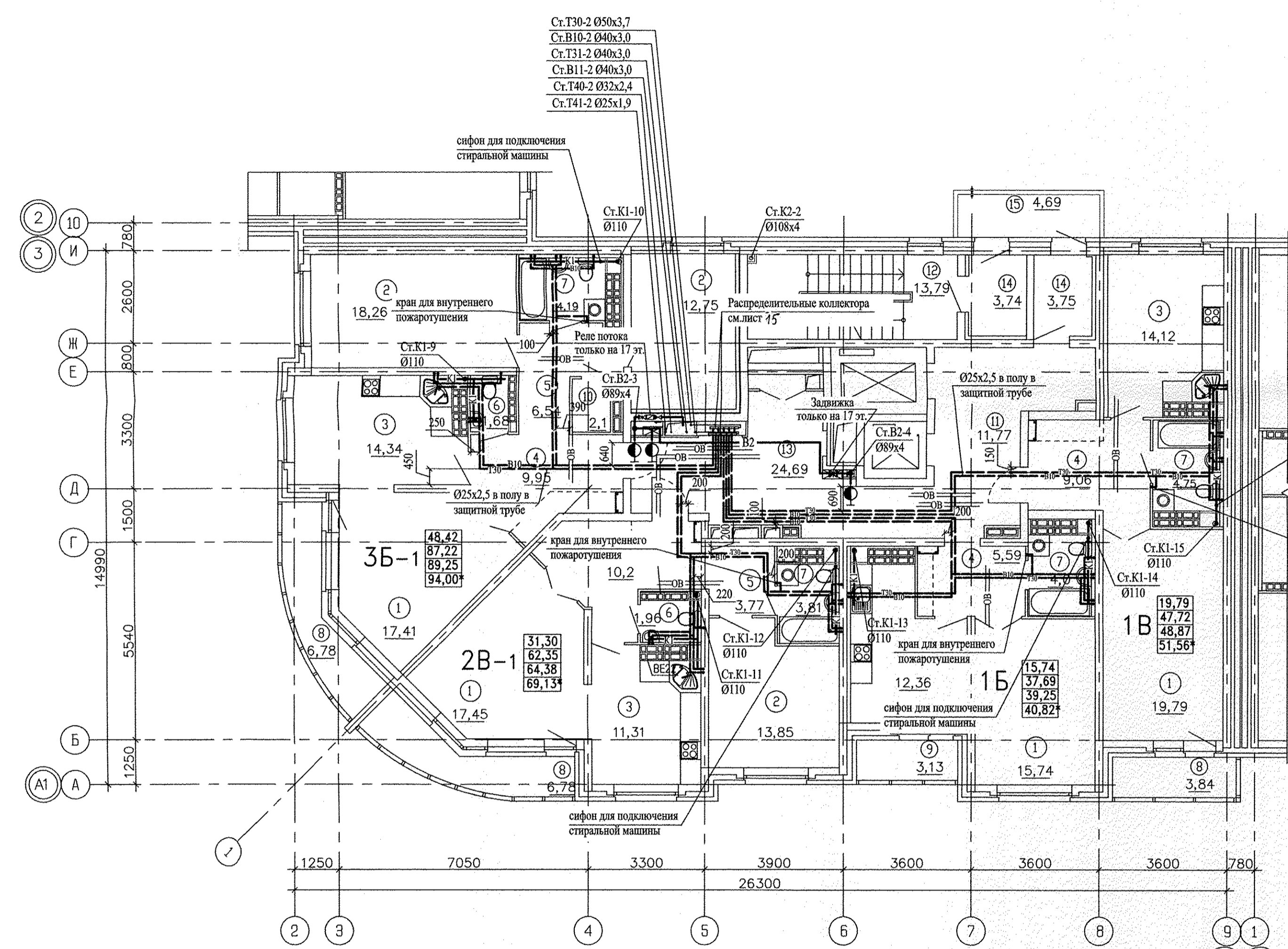


Экспликация помещений
(на 1 этаж)

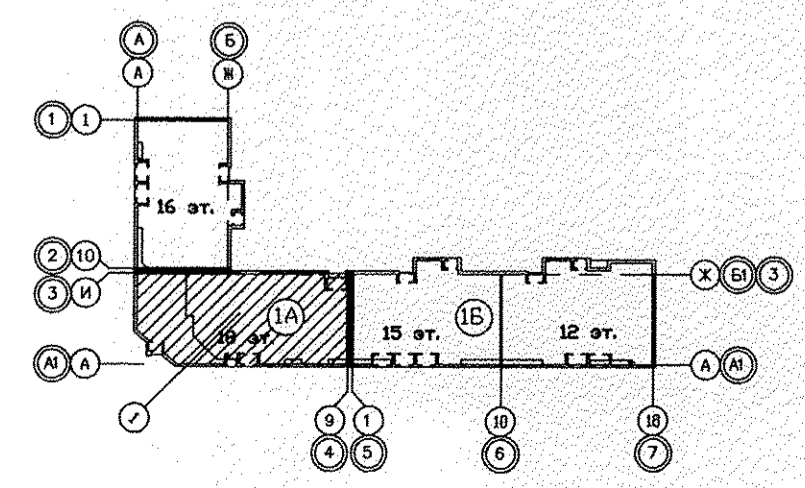
Номер помещения	Наименование	Площадь, м2	Кат. помещения
Помещения квартир			
1	Гостиная	70,39	
2	Спальная	44,86	
3	Кухня	52,13	
4	Прихожая	34,80	
5	Коридор	10,31	
6	Сан.узел	3,64	
7	Ванная	16,75	
8	Балкон	17,40	
9	Лоджия	3,13	
10	Кладовая	2,10	
	Итого	255,51	
Общедомовые помещения			
11	Лифтовой холл	11,77	
12	Незадымляемая лестничная клетка	13,79	
13	Межквартирный коридор	24,69	
14	Тамбуры	7,49	
15	Переходная лоджия	4,69	
ИТОГО	площадь общедомовых помещений:	62,43	



Принятые обозначения площадей помещений квартир:

- 00,00 - Жилая площадь квартиры
- 00,00 - Площадь квартиры
- 00,00 - Общая площадь квартиры с приведенными коэффициентами для летних помещений 0,5 и 0,3
- 00,00* - Общая площадь квартиры с приведенным коэффициентом для летних помещений 1,0

1. За относительную отметку 0,000 принят уровень верха монолитной конструкции перекрытия над подвалом жилой части секции в осях 1-2, соответствующий абсолютной отметке 267,00.



АПУ.012-01А-ВК						
Жилой дом переменной этажности со встроенно-пристроенными объектами общественного назначения и подземной автостоянкой в границах улиц Победы-Бакинских комиссаров-Никитина в Орджоникидзевском районе г. Екатеринбург						
Изм.	Кол.уч.	Лист	№ док.	Подпись	Дата	СТАДИЯ ЛИСТ ЛИСТОВ
						16-18-этажная блок-секция 1А
Г.А.П.	Чирков				12.12	Р 7
Глав.спец.	Курчавова				12.12	ЗАО КОРПОРАЦИЯ АТОМСТРОЙКОМПЛЕКС
Проверил	Курчавова				12.12	
Разработал	Прахова				12.12	План типового этажа в осях 3-4. М 1:100

формат А2

СОГЛАСОВАНО	12.12	12.12	12.12
ОБ	Пашаева	Чирков	Самарнова
СС			
ЭЛ			
Инв.№ покл.	Взам. инв.№	Подпись и дата	