

# МОП ЖК Москва

Проект реновации интерьеров  
подъездов в ЖК Москва

Шейнкмана 90 подъезд №4

## Ведомость чертежей основного комплекта

| Лист | Наименование                                     | Примечание |
|------|--|------------|
|      | Титульный  |            |
| 01   | Ведомость чертежей                               |            |
| 02   | Общие данные                                     |            |
| 03   | Планировочное решение М1:65                      |            |
| 04   | 3д Вид всего интерьера                           |            |
| 05   | 3д эскизы Основной холл                          |            |
| 06   | 3д эскизы Основной холл, коридор                 |            |
| 07   | 3д эскизы Лифтовой холл                          |            |
| 08   | План демонтажа М1:100                            |            |
| 09   | План монтажа перегородок М1:100                  |            |
| 10   | План пола М1:100                                 |            |
| 11   | План теплого пола                                |            |
| 12   | План потолка и осветительного оборудования М1:65 |            |
| 13   | План групп включения М1:65                       |            |
| 14   | План розеток и электровыводов М1:65              |            |
| 15   | План дверей и декоративный перегородок М1:100    |            |
| 16   | План отделки стен М1:65                          |            |
| 17   | Развертки R1,R2 М1:65                            |            |
| 18   | Развертк R2 М1:65                                |            |
| 19   | План расстановки мебели М1:65                    |            |
| 20   | Схемы по мебели ИИ1 Почтовые ящики               |            |
| 21   | Схемы по мебели ИИ2 Скамья                       |            |
| 22   | Схемы по мебели ИИ3 Обшивка лифтов               |            |
| 23   | Схемы по мебели ИИ3 Обшивка лифтов развертки     |            |
| 24   | Элементы навигации                               |            |

Заказчик: ООО "УЖК" Территория" Договор П-2-от 4 апреля 2024г.

**IGORBURO.RU**

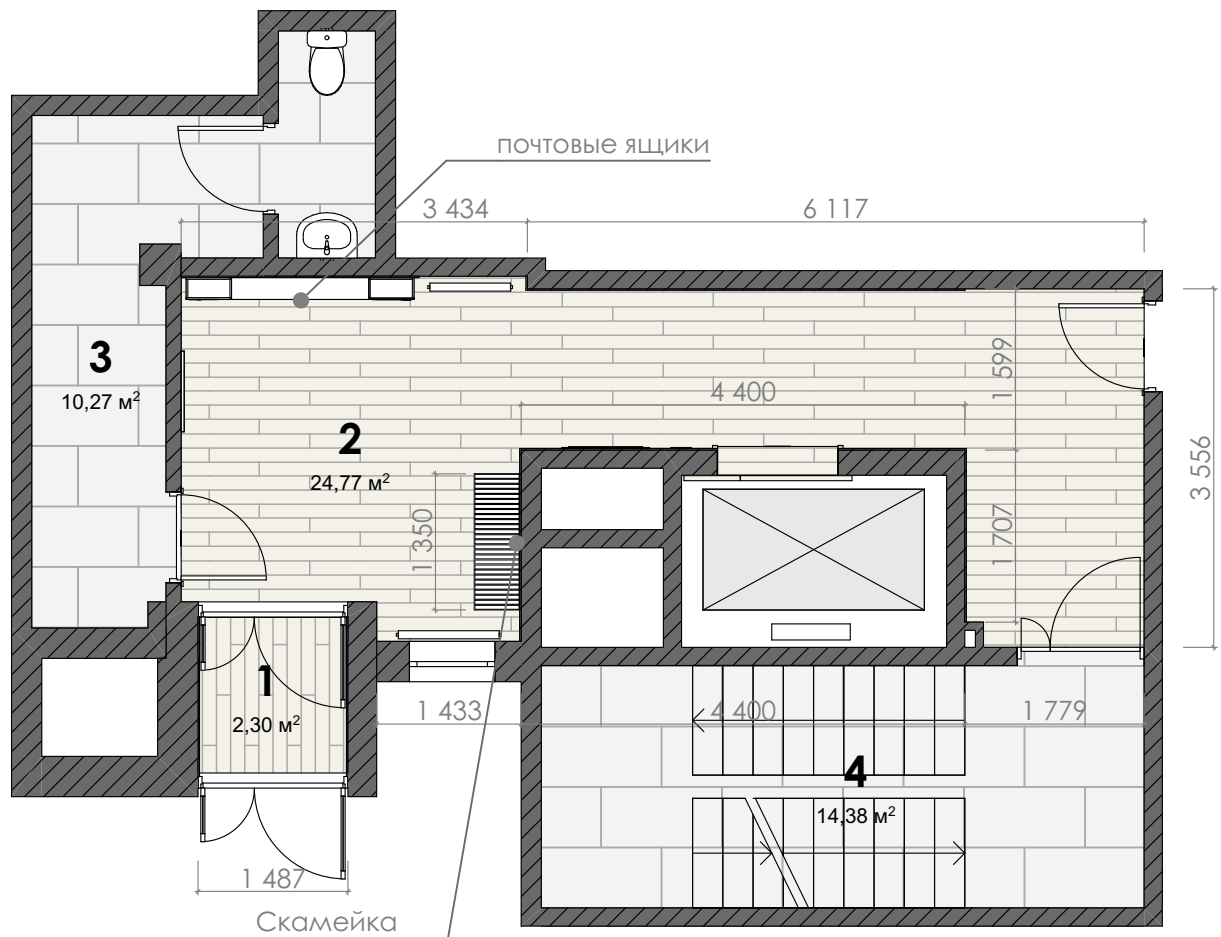
Ведомость чертежей

разработал: Кузнецов И.Н

Лист: 01

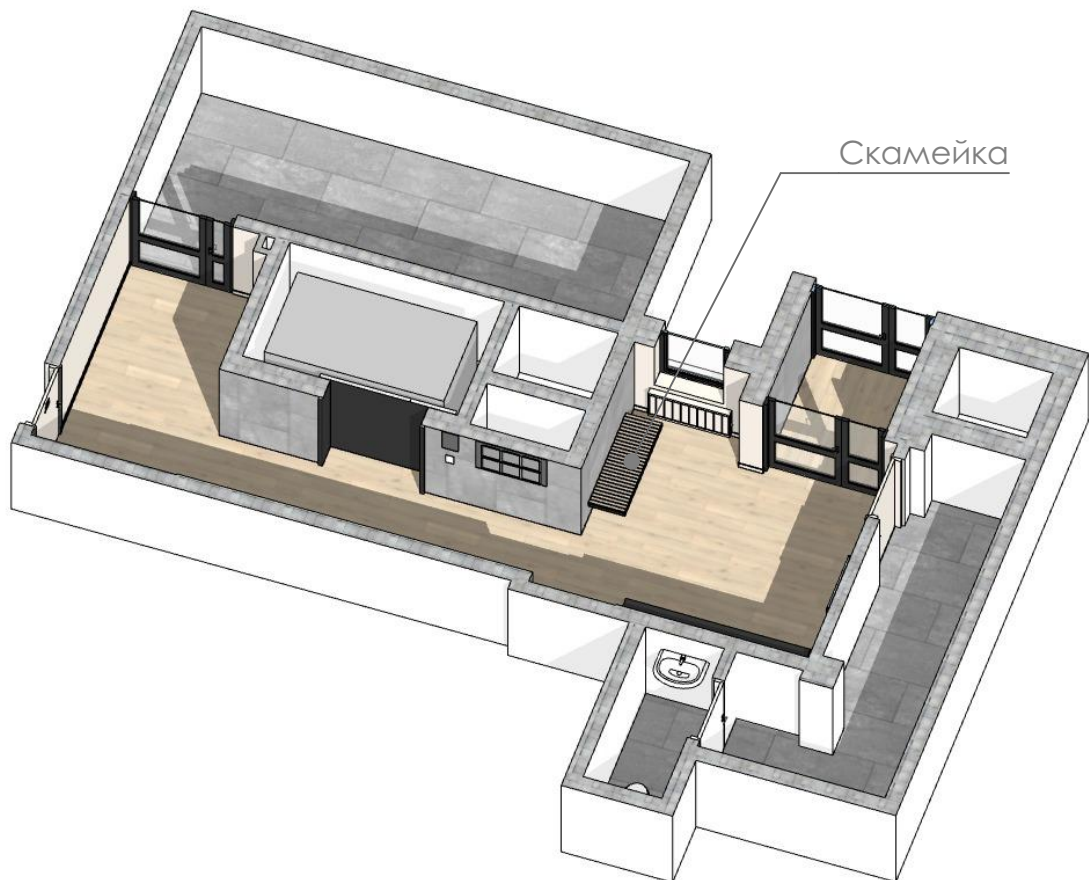
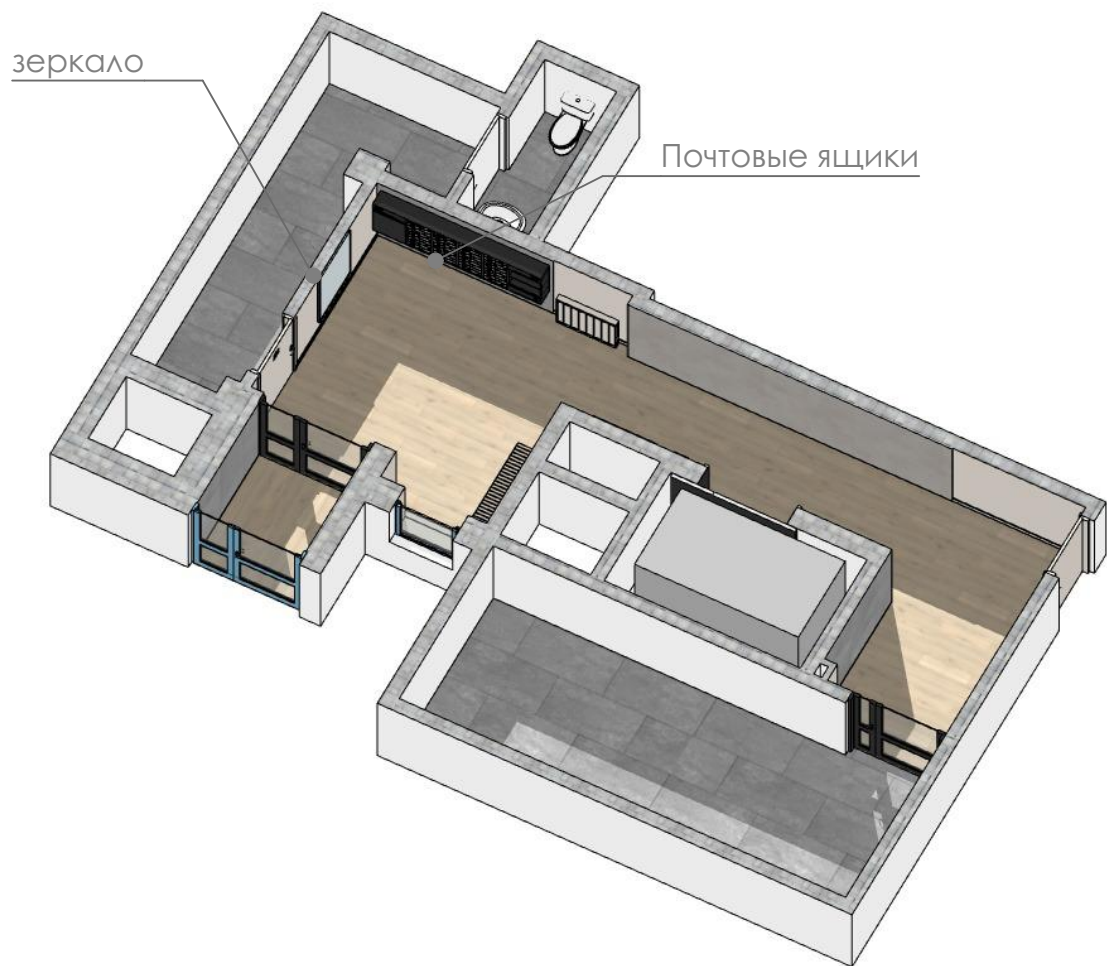
## Общие данные

1. Объект - места общего пользования (подъезд) в жилом многоквартирном доме по адресу: г. Екатеринбург, ул. Шейнкмана, д.90 подъезд №4 общей площадью 51,72 м<sup>2</sup>
2. Проект реновации предполагает косметический ремонт с демонтажом старой отделки стен, пола и потолка, а также замена старого осветительного оборудования, радиаторов отопления и лифтовых порталов.
3. В качестве отделки пола применяется керамогранит под дерево, с плинтусом из керамогранита под цвет стен. Потолок подвесной из кубообразной алюминиевой рейки, под цвет дерева. Основная отделка стен окраска моющейся латексной краской, в местах частого контакта стены отделываются плиткой керамогранит под цвет серого камня.
4. Профиль дверей и стеклянных перегородок зачищается от повреждений и окрашивается в цвет Графит RAL 7021, Наружные витражи и двери окрашиваются только с внутренней стороны, чтобы сохранить архитектурный облик фасада. Радиаторы отопления закупаются трубчатые в цвет стен (Бежевый)
5. Лифтовые порталы изготавливаются из листовой стали 2 мм по индивидуальным размерам. С последующей порошковой окраской матовой фактуры цвет Графит RAL 7021



| № | Наименование      | S, м <sup>2</sup>          |
|---|-------------------|----------------------------|
| 1 | Тамбур            | 2,30                       |
| 2 | Холл              | 24,77                      |
| 3 | Хоз помещение     | 10,27                      |
| 4 | Лестничная клетка | 14,38                      |
|   |                   | <b>51,72 м<sup>2</sup></b> |





Основной холл вид на почтовые ящики



Основной холл вид вход

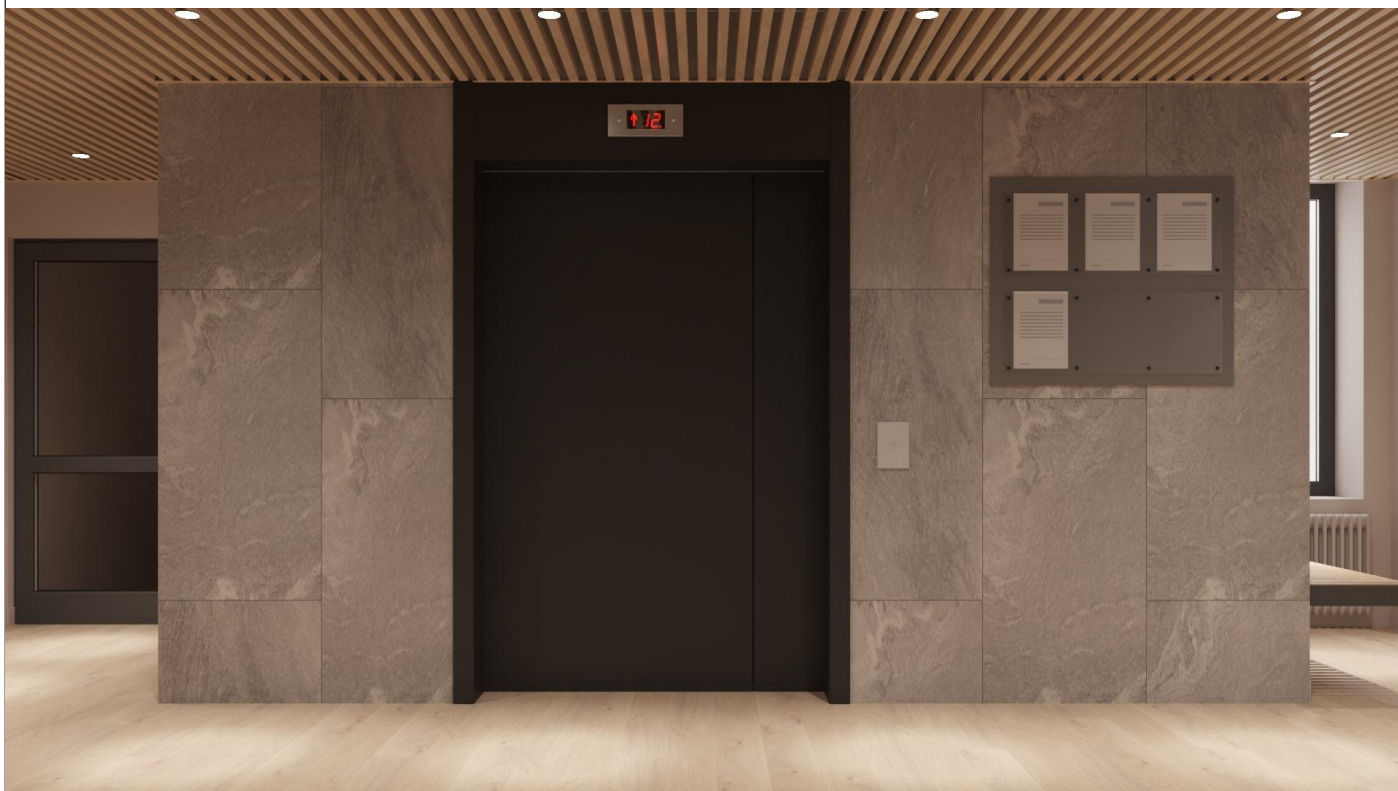


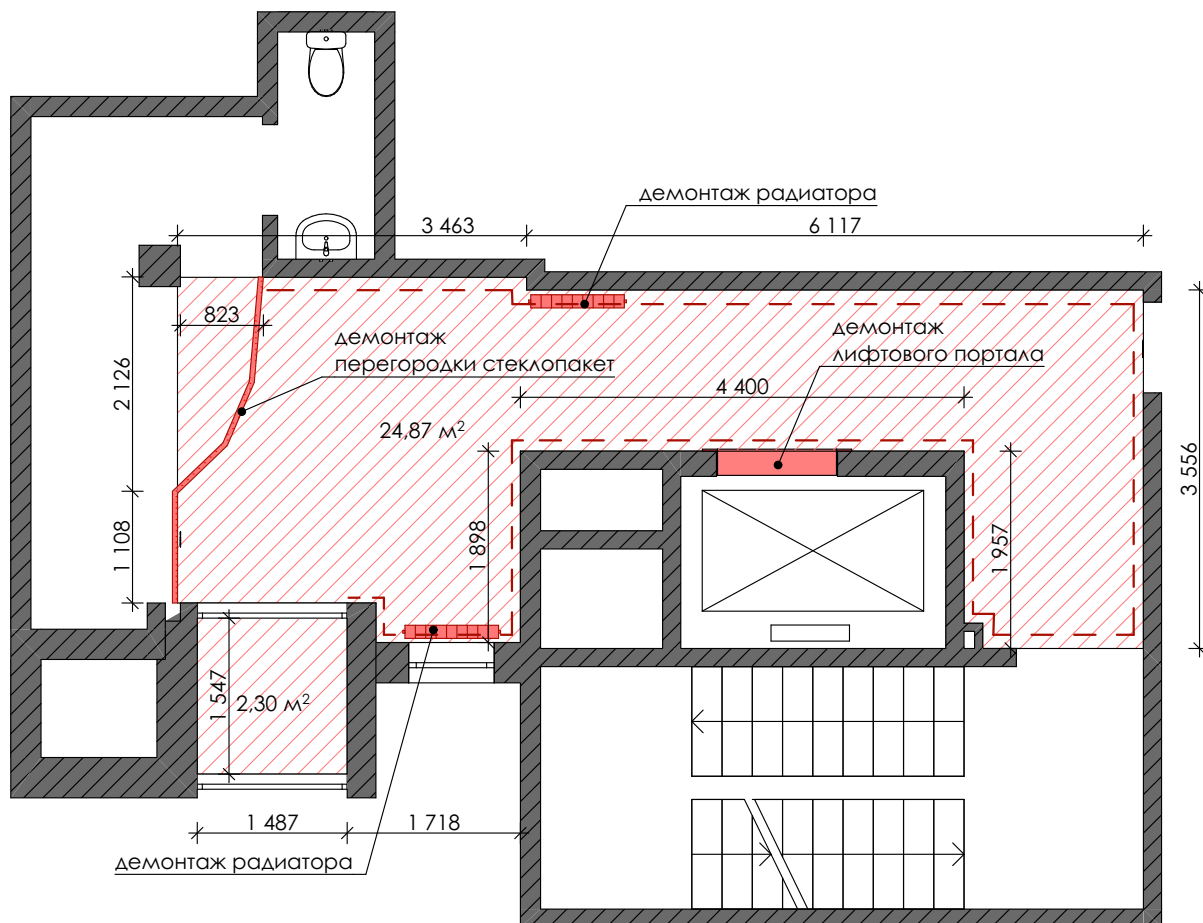
Основной холл вид на зону входа




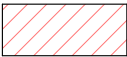

Основной холл вид на проход к лифтам







### Условные обозначения

-  - существующие стены и перегородки
-  - площадь демонтируемых покрытий
-  - демонтируемая отделка стен
- +3.200 - отметка перекрытия

### Объемы демонтажных работ:

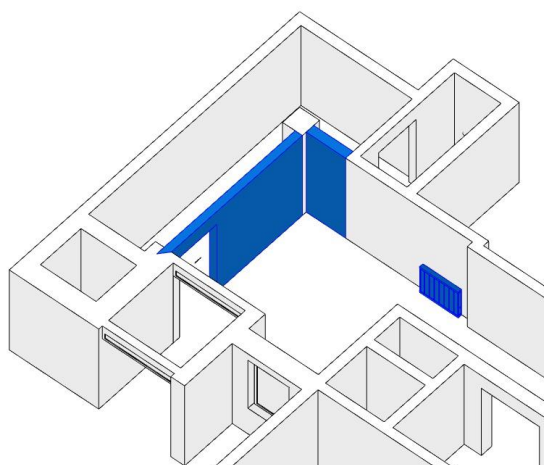
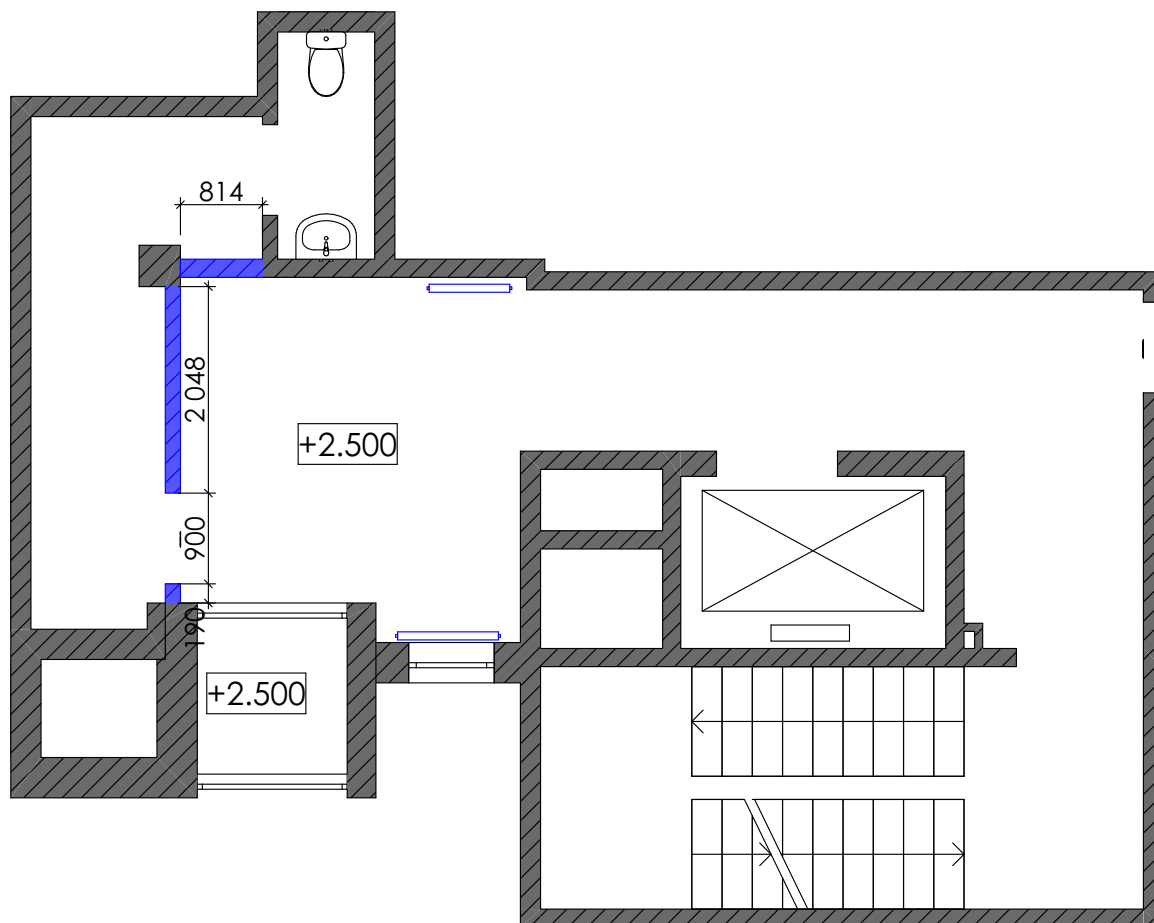
1. демонтаж существующего покрытия пола керамогранит - **27,2 м2**
2. демонтаж подвесного потолка армстронг с элементами лепного декора - **26 м2**
3. Очистка стен от декоративной штукатурки под блок - **51,2 м2.**
4. Демонтаж существующих порталов лифтов - **1 шт.**  
осуществляется только после заказа новых. Предварительно согласовать демонтаж с производителем лифтов.
5. Демонтаж существующих стеклопакетов (в случае замены).
6. Демонтаж и замена существующих радиаторов отопления - **2 шт.**
7. Демонтаж стеклянной перегородки, стеклопакет, длина 3500мм высота 2450 мм

**IGORBURO.RU**





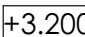
План демонтажа М1:100

разработал: Кузнецов И.Н

Лист: 08



### Условные обозначения

-  - существующие стены и перегородки
-  - монтируемые перегородки
-  - демонтируемые перегородки
-  - Усиление стен лист фанеры 12 мм
-  - отметка перекрытия

### Примечание

1. При возведении перегородок уточнить размещение ревизионных люков.

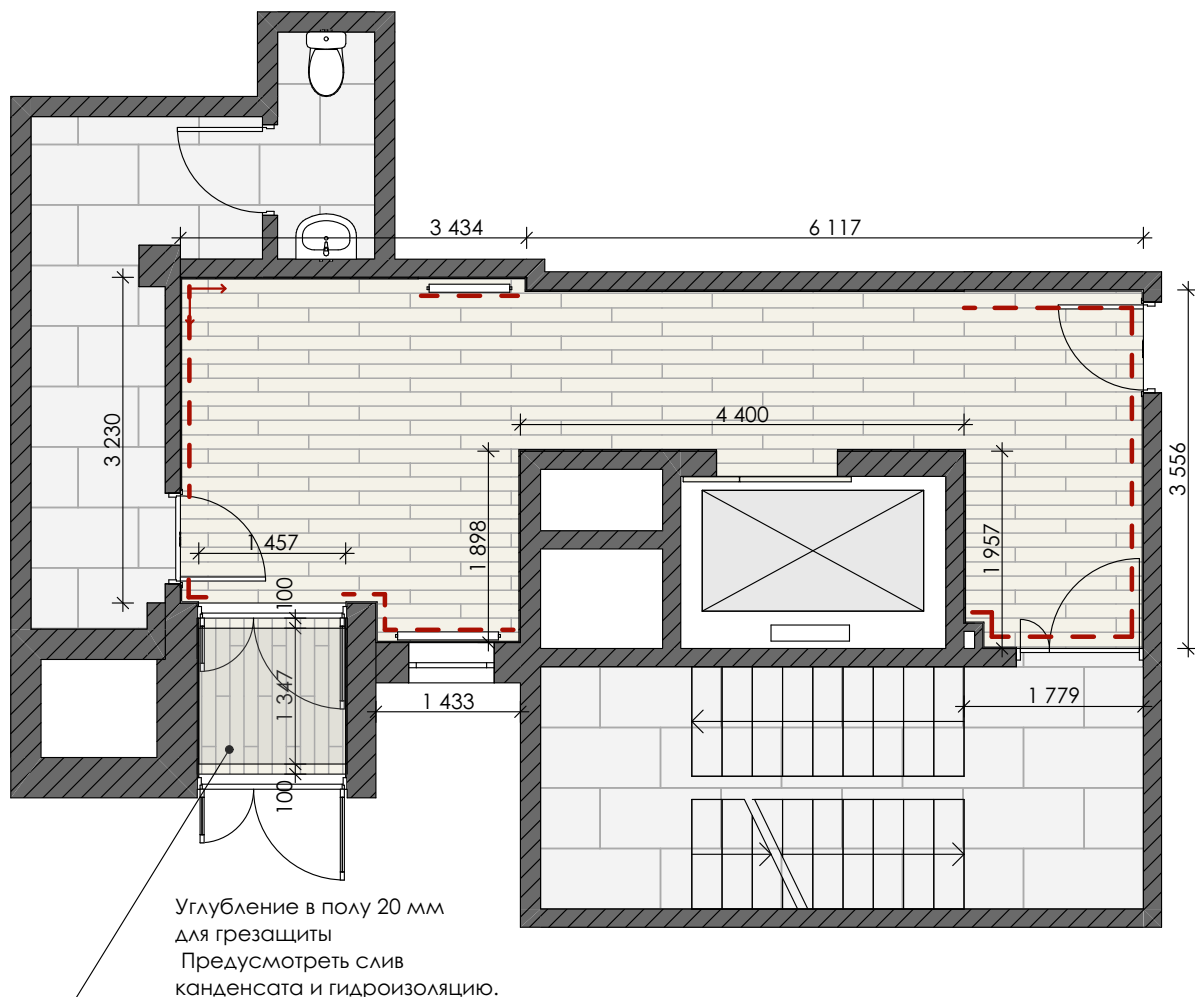
2. Монтаж конструкций звукоизолирующих каркасно-обшивных перегородок выполнять в соответствии с технологиями Гуркос, с учетом следующих особенностей:




- Каркас с обшить листами Гуркос АКУ-line 12,5 мм **в два слоя**.

Допускается замена обшивки на листы Гуркос Стронг 15мм в два слоя, либо ГВЛ 10мм + Гуркос АКУ-line 12,5 мм.

Не допускается:

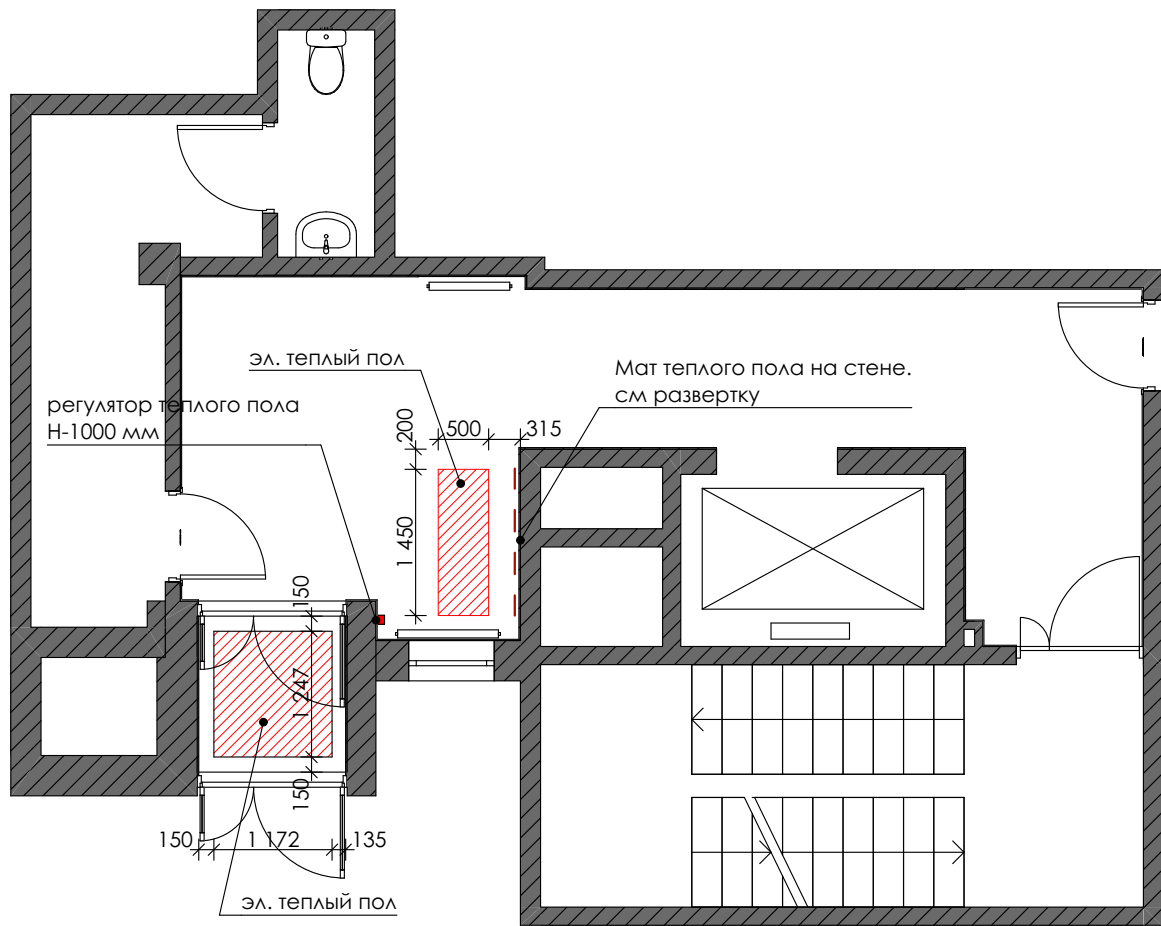
- зашивка каркаса в один слой
- жесткие контакты элементов перегородок (каркасы, облицовки) с любыми смежными конструкциями. У перегородок единственные жесткие точки контакта - крепеж.
- Сквозные отверстия, трещины.



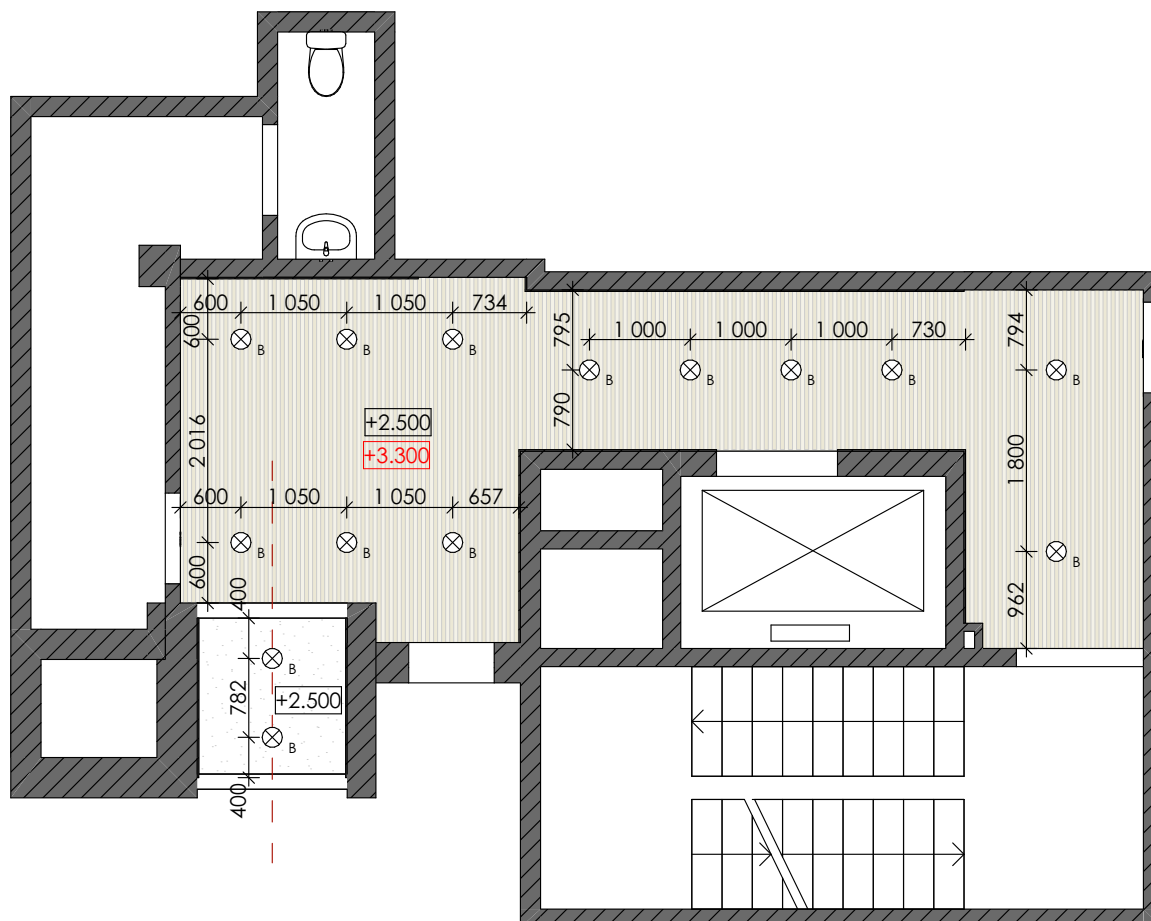
-  - существующие стены и перегородки, материал кирпич или блоки
-  - плинтус из плитки 100 мм бежевая
-  - начало раскладки плитки




| Наименование покрытия         | S, м <sup>2</sup> | На плане  |
|-------------------------------|-------------------|---|
| Плитка под дерево светлый дуб | 27,82             |  |

| Наименование плинтуса    | Длина м.п. |
|--------------------------|------------|
| Плинтус из плитки 100 мм | 10,8       |



R204




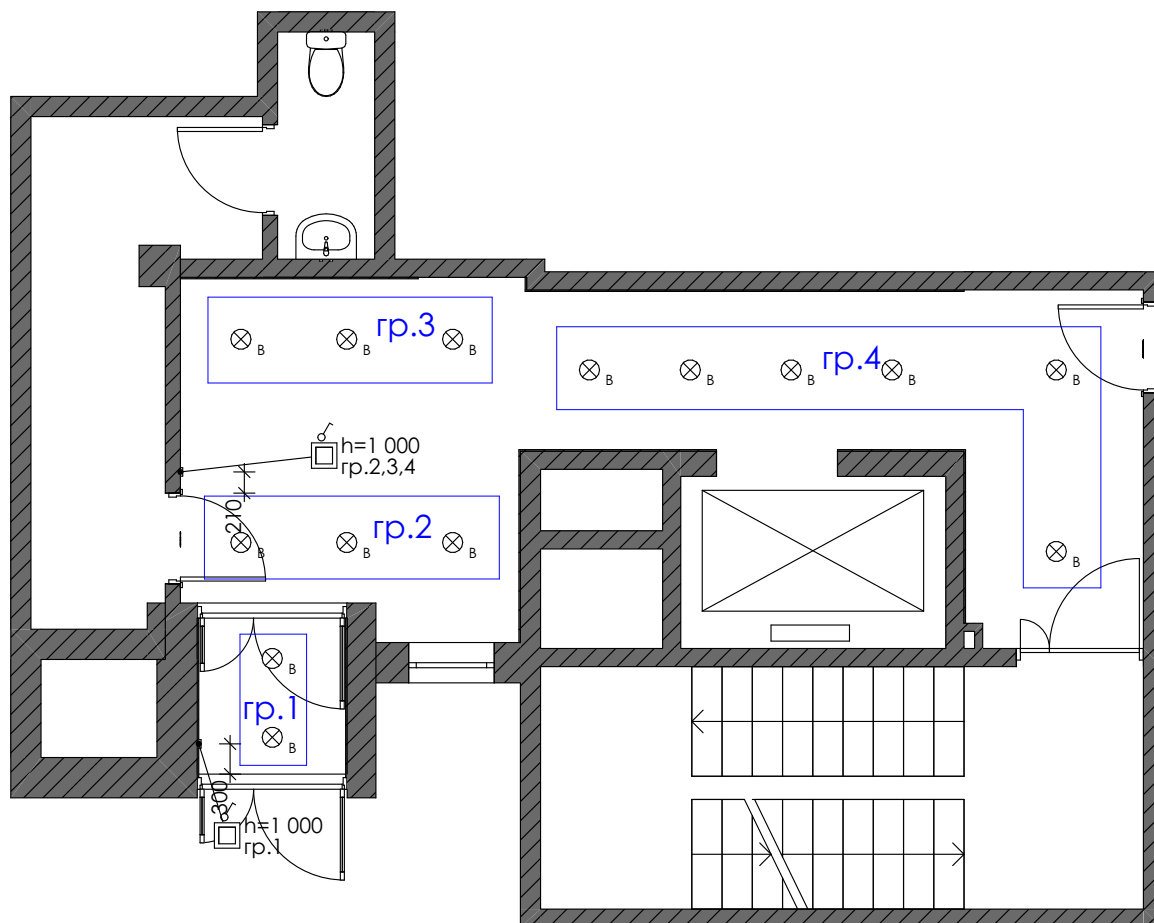
-  - существующие стены и перегородки
-  - потолок подвесной кубообразная рейка цвет светлый дуб
-  - потолок подшивной ГКЛ
- +3.950 - отметка подвесного потолка
- +3.300 - отметка перекрытия
- К - Точка размещения видео наблюдения

### Спецификация покрытий потолка

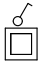
| Наименование  | S, м <sup>2</sup> |
|---|-------------------|
| Потолок подвесной кубообразная рейка 40x40 цвет , светлый дуб | 24,64             |
| Потолок подшивной ГКЛ   | 2,25              |

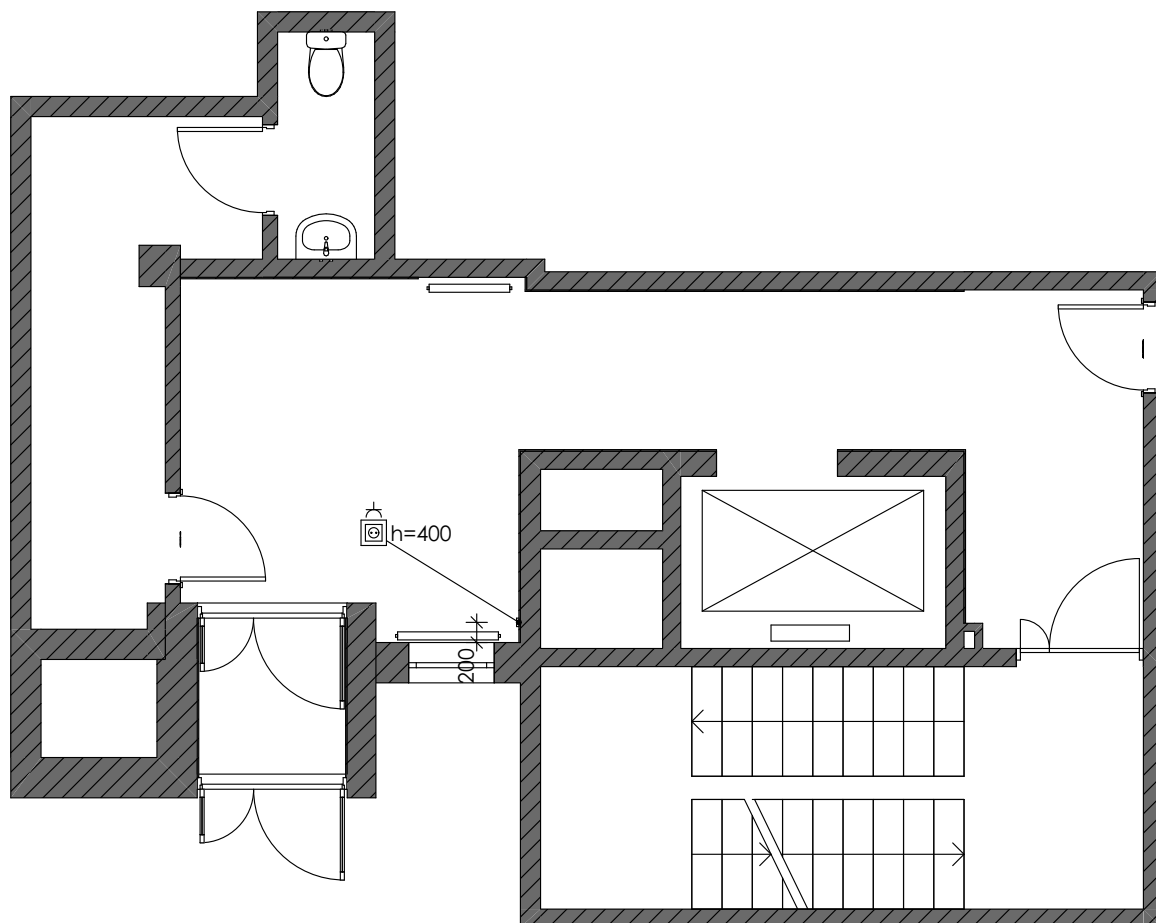
### Спецификация осветительного оборудования

| Наименование            | Усл. обоз.  | Кол-во |
|-------------------------|---|--------|
| Светильник встраиваемый |  | 14     |




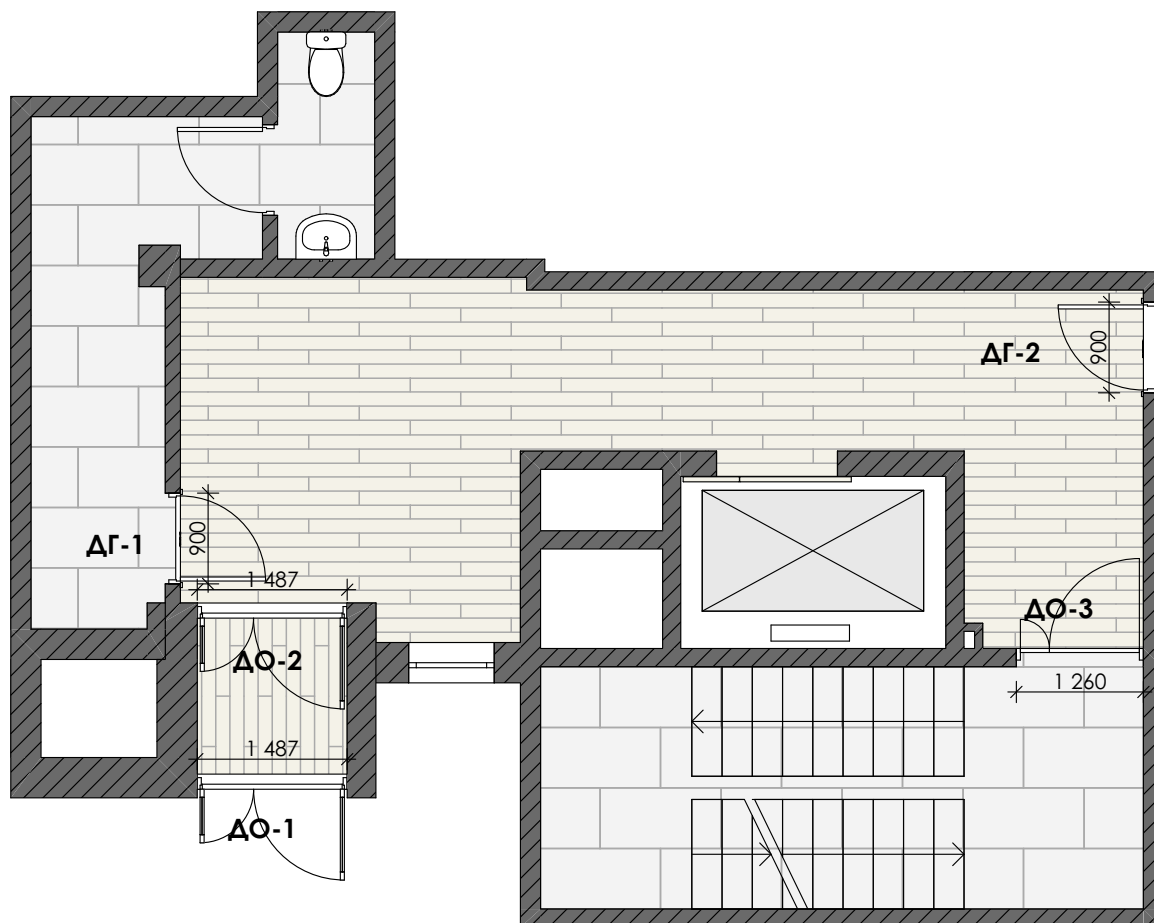
**Условные обозначения ВСТАВКИ**

| 2D-символ   | Класс защиты | Наименование            | Изготовитель                      | Вставка<br>Тип<br>отделки |
|---|--------------|-------------------------|-----------------------------------|---------------------------|
|  | IP20         | Выключатель 1 клавишный | Schneider Electric<br>ATLASDESIGN | нерж.<br>сталь            |



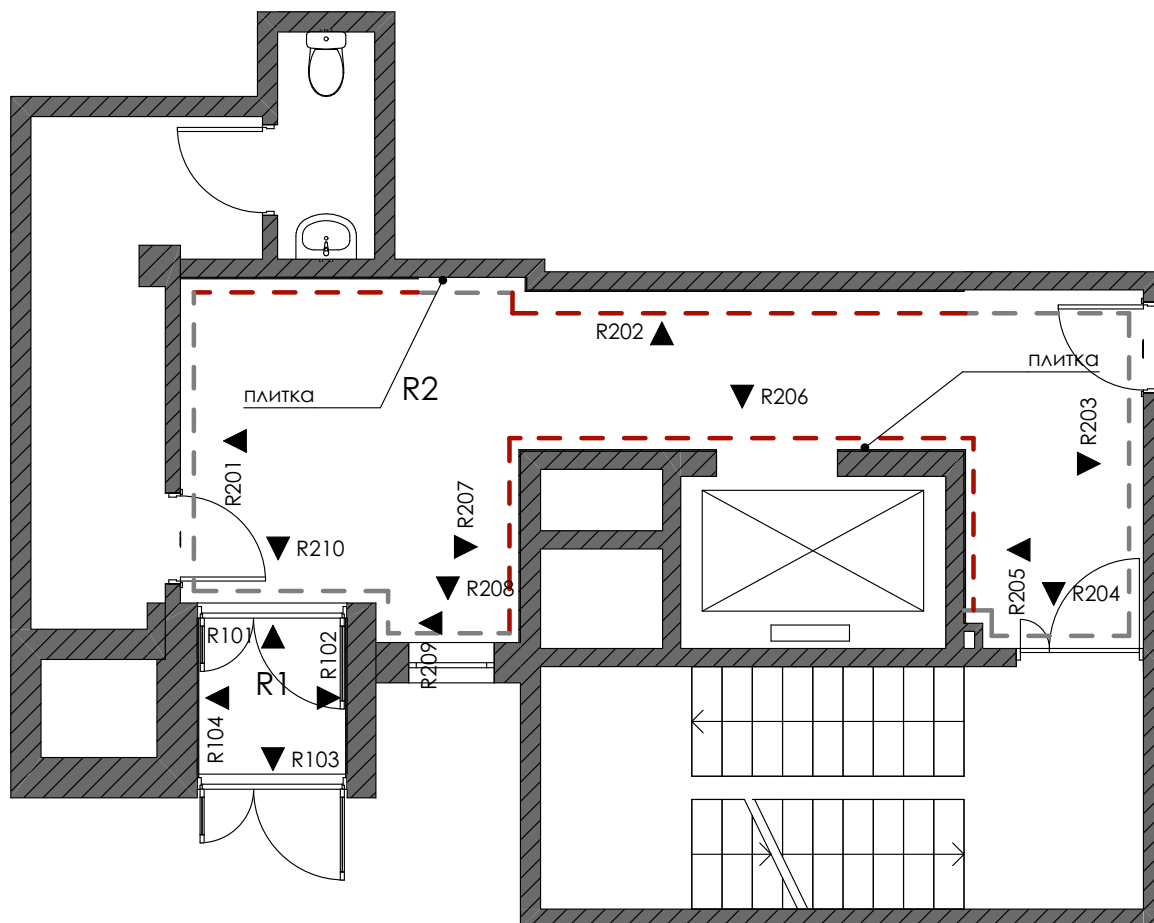
**Условные обозначения РАМКИ**

| 2D-символ   | Марка | Наименование                          | Класс защиты | Изготовитель | Рамка Тип отделки |
|---|-------|---------------------------------------|--------------|--------------|-------------------|
|  | РМ-1  | Рамка х1 для горизонтальной установки | IP20         | JUNG/серия   | Стандарт 1        |



| Маркер овка | Номинальны е Размеры Ш x В | Размеры Плотна | Ориент ация | Кол- во | Вид со Стороны Открывания   | Примечание                 |
|-------------|----------------------------|----------------|-------------|---------|---|----------------------------|
| ДГ-1        | 900×2 100                  | 844×2 072      | Л           | 1       |  |                            |
| ДГ-2        | 900×2 100                  | 844×2 072      | Л           | 1       |  | Окраска существующей двери |

Существующие двери ДО-1, ДО-2, ДО-3 окрашиваются в цвет РАЛ 7021 за исключением Наружней стороны двери ДО-1, со стороны фасада остается голубая покраска. Окраска существующих дверей осуществляется из краскопульты, с предварительным выравниванием и обработкой поверхности грунтом. Фактура покрытия матовая.



- существующие стены и перегородки
- окраска стен цвет бежевый
- Плитка серая под камень

### Экспликация отделки стен

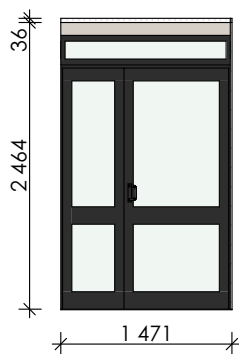
| Название                           | Площадь<br>[м2] | Цвет<br>(Палитра)   | Примечание |
|------------------------------------|-----------------|---|------------|
| Краска - Песочно-Бежевая           | 37,79           | <span style="display: inline-block; width: 30px; height: 15px; background-color: #d9c7b1; border: 1px solid black;"></span> |            |
| Плитка - Светло бежевая под камень | 11,23           | <span style="display: inline-block; width: 30px; height: 15px; background-color: #d9c7b1; border: 1px solid black;"></span> |            |
| Плитка - Светло серая под камень   | 30,87           | <span style="display: inline-block; width: 30px; height: 15px; background-color: #a9a9a9; border: 1px solid black;"></span> |            |

### Примечание

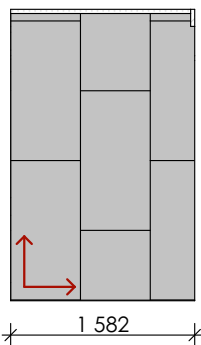
1. Перед окраской стен сделать предварительные выкрасы цветов на поверхности стен, согласовать с заказчиком или дизайнером.

# R1. Тамбур

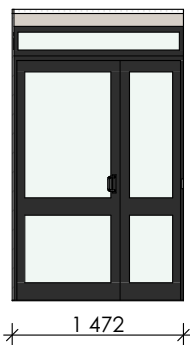
R101



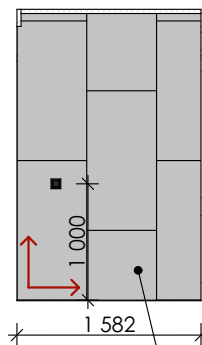
R102



R103



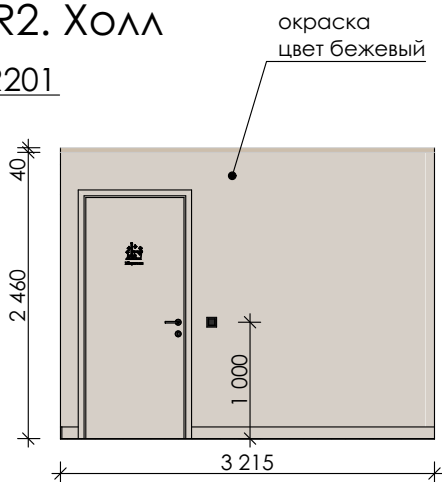
R104



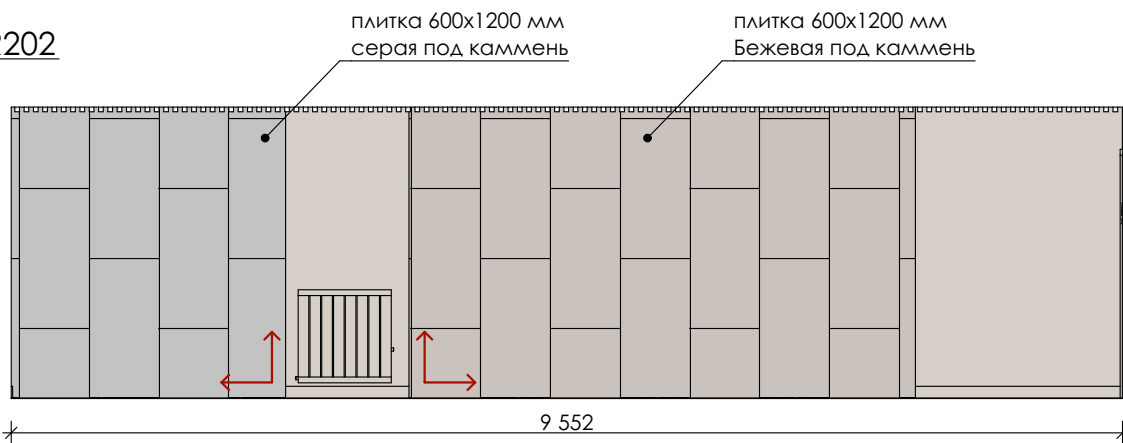
плитка 600x1200 мм  
серая под камень

# R2. Холл

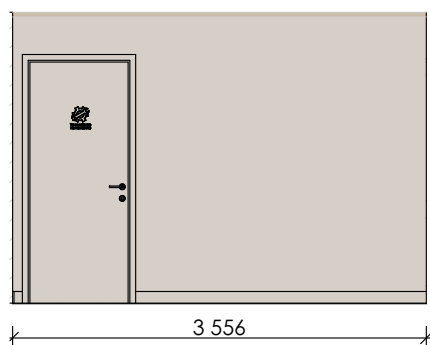
R201



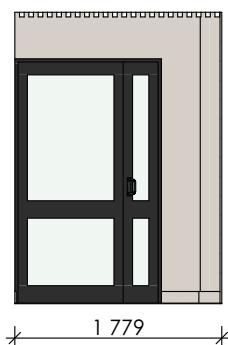
R202



R203



R204

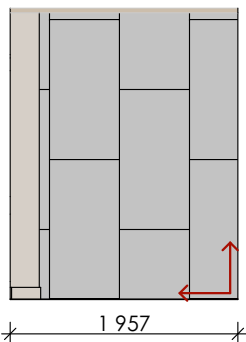


Лист 18

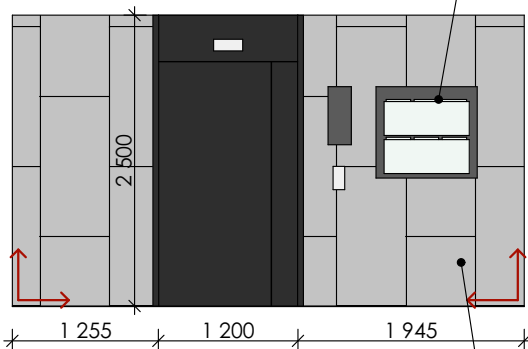
**IGORBURO.RU**

## R2. Холл (продолжение)

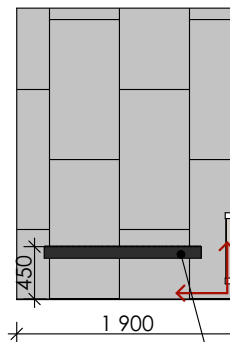
R205



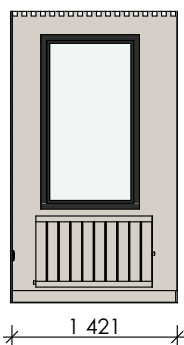
R206



R207



R208



R209



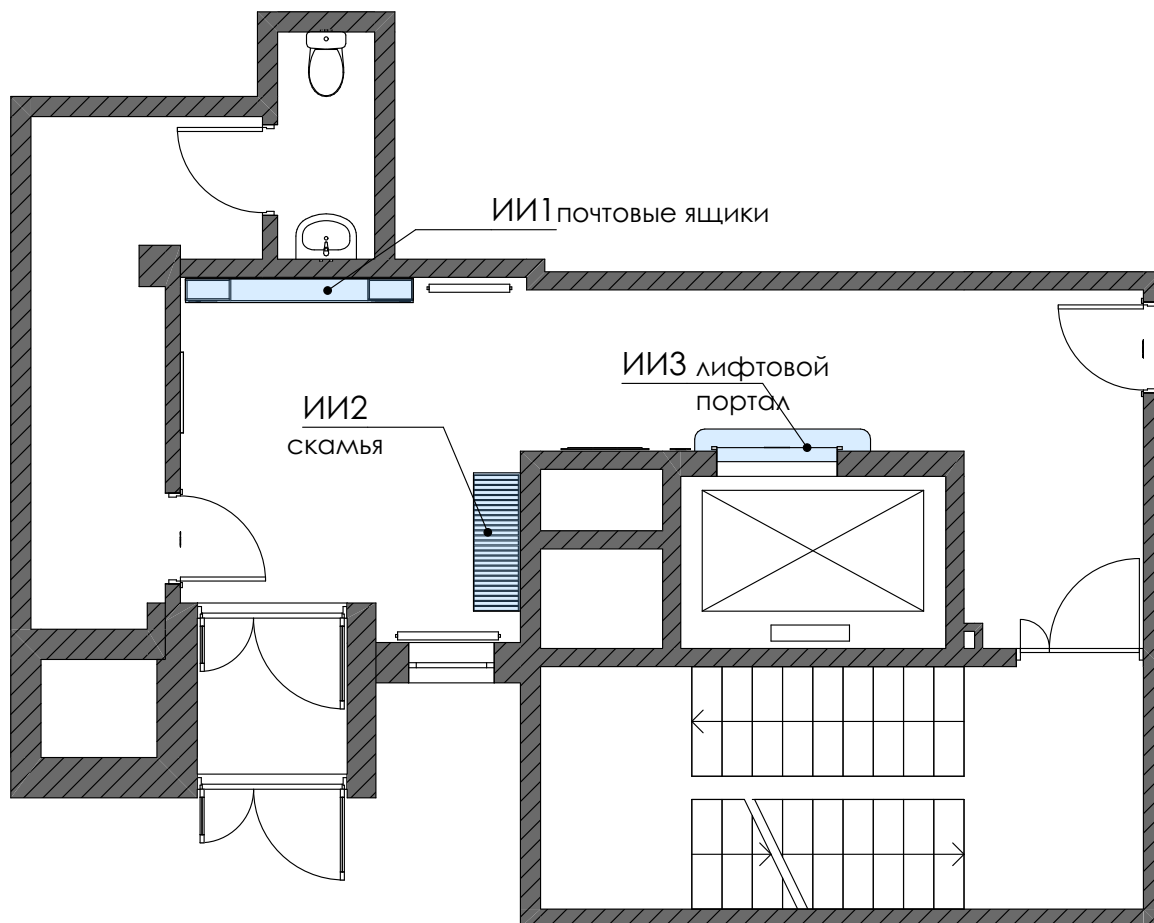
R210



плитка 600x1200 мм  
серая под камень

Подвесная скамья

окраска  
цвет бежевый



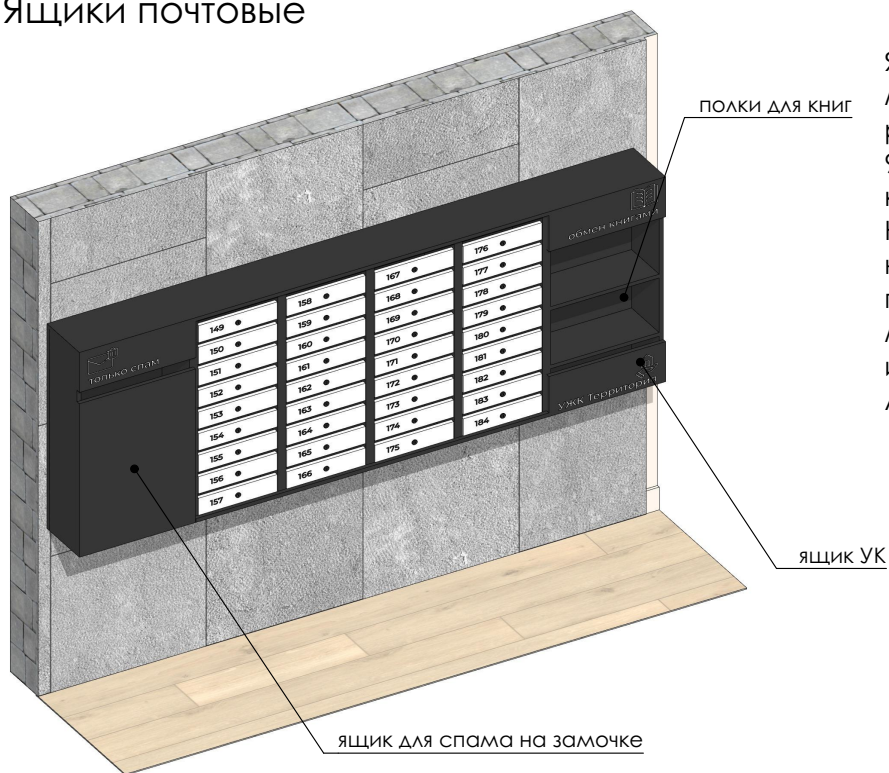
### Условные обозначения

- Мебель индивидуального изготовления  
 ИИ1 - "Индивидуальное изготовление"  
 ПМ1 - "Покупная мебель"

### Примечание

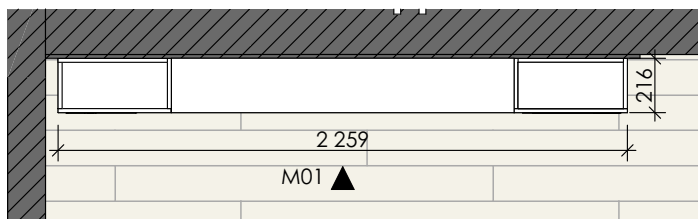
1. Чертежи несут эскизный характер и требуют технологической и конструкторской доработки.
2. В случае если изделие подвергается сильной корректировке после конструкторской проработки, изменения согласовать с заказчиком или дизайнером.
3. Для встраиваемой мебели перед изготовлением произвести замеры фактического расположения стен.
4. Перед закомом материалов для изготовления согласовать образцы с заказчиком и дизайнером.

# ИИ1 ЯЩИКИ ПОЧТОВЫЕ

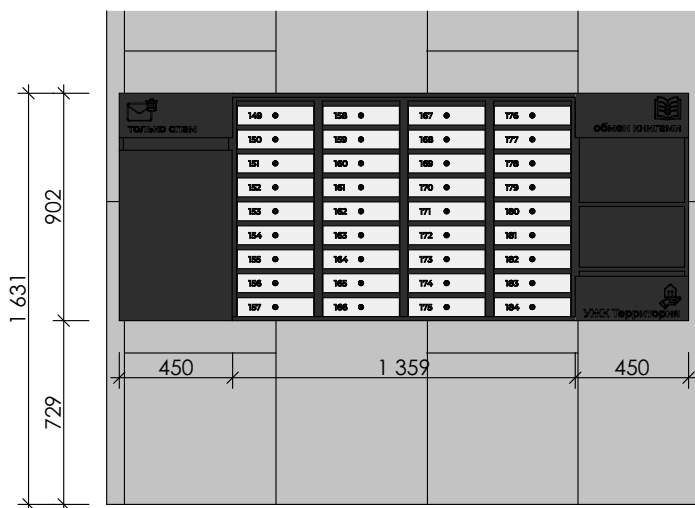


Ящики почтовые из металла, без боковой рамки, цвет дверок ral 9003, цвет основного каркаса ral 7021. Номерки ящиков нанести лазерной печатью. Боковые модули изготавливаются из ЛДСП.

На плане



Вид М01 (вид спереди)

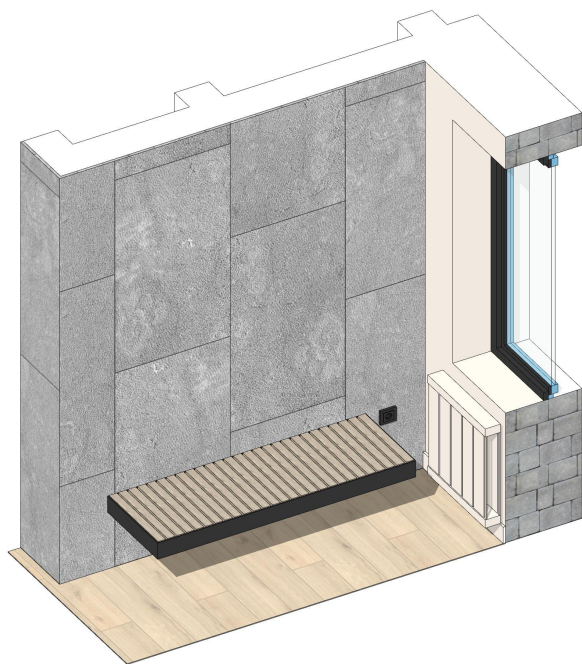


## Примечание

1. Чертежи несут эскизный характер и требуют технологической и конструкторской доработки.
2. В случае если изделие подвергается сильной корректировке после конструкторской проработки, изменения согласовать с заказчиком или дизайнером.
3. Для встраиваемой мебели перед изготовлением произвести замеры фактического расположения стен.
4. Перед закупом материалов для изготовления согласовать образцы с заказчиком и дизайнером.

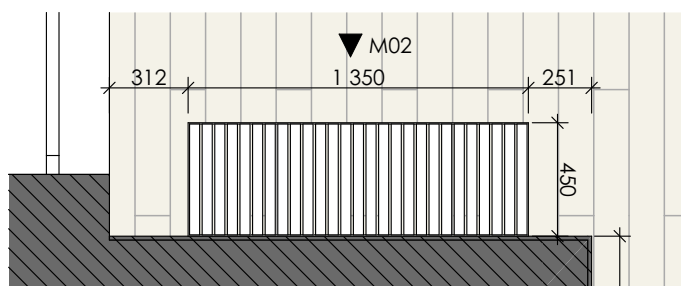
**IGORBURO.RU**

## ИИ2 Скамья консоль

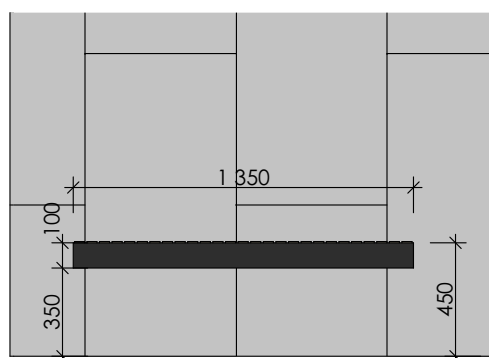


Лавка консольная на стальном каркасе. основание труба 60x30, с торцов предусмотреть окантовку из стального листа 3мм x100 мм. Со всех элементов снять фаску. Окраска порошковая матовая цвет gal7021 Для крепежа каркаса в стене предусмотреть закладные из стальной трубы 60x60 мм. Сидение лавки брусок 40x40 мм массив лиственницы окраска марилка под цвет дуба + лак.

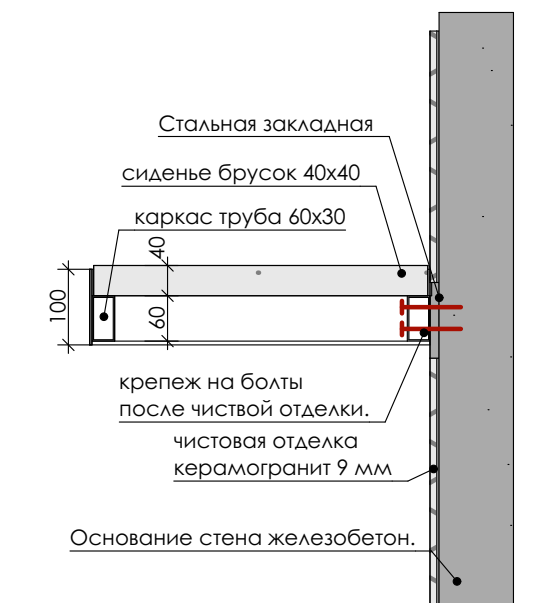
На плане



Вид M02 (вид спереди)



Узел монтажа скамейки



### Примечание

1. Чертежи несут эскизный характер и требуют технологической и конструкторской доработки.
2. В случае если изделие подвергается сильной корректировке после конструкторской проработки, изменения согласовать с заказчиком или дизайнером.
3. Для встраиваемой мебели перед изготовлением произвести замеры фактического расположения стен.
4. Перед закупом материалов для изготовления согласовать образцы с заказчиком и дизайнером.

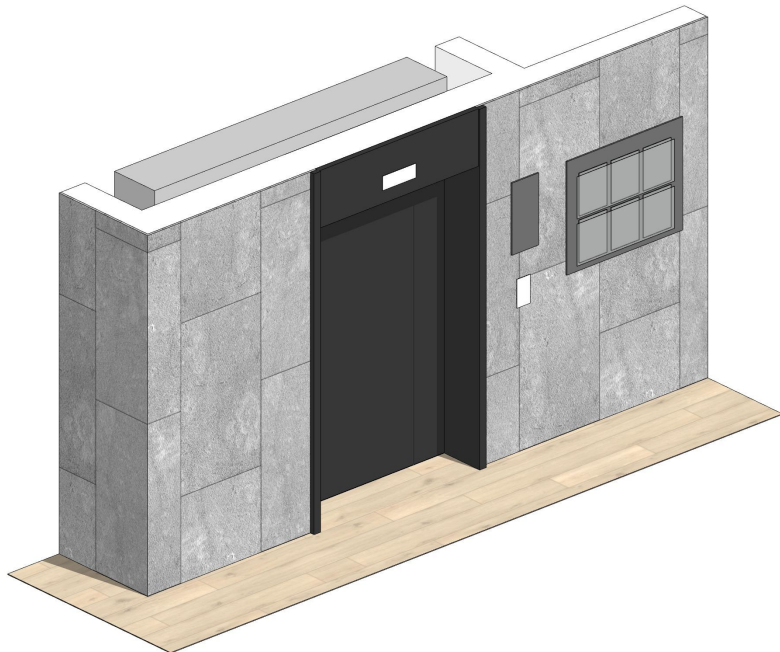
IGORBURO.RU

Схемы по мебели ИИ2 Скамья

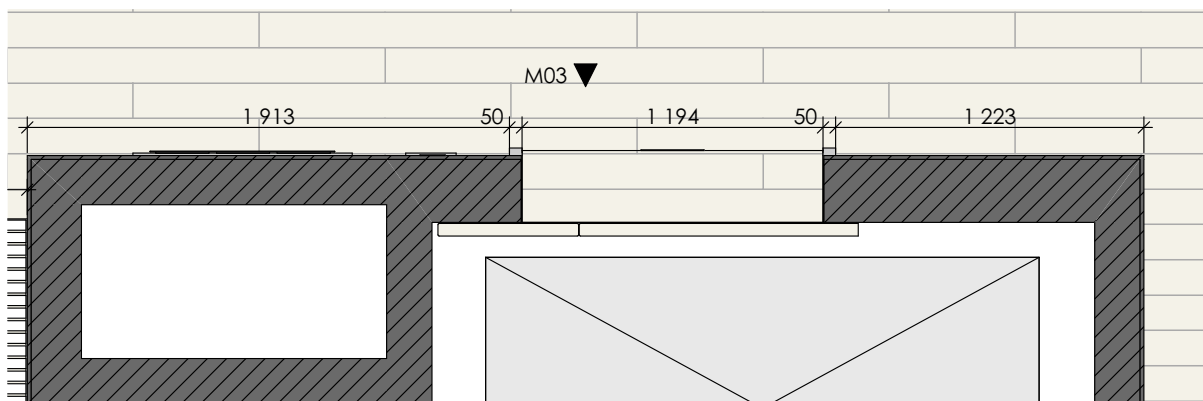
разработал: Кузнецов И.Н

Лист: 21

# ИИЗ Лифтовые порталы

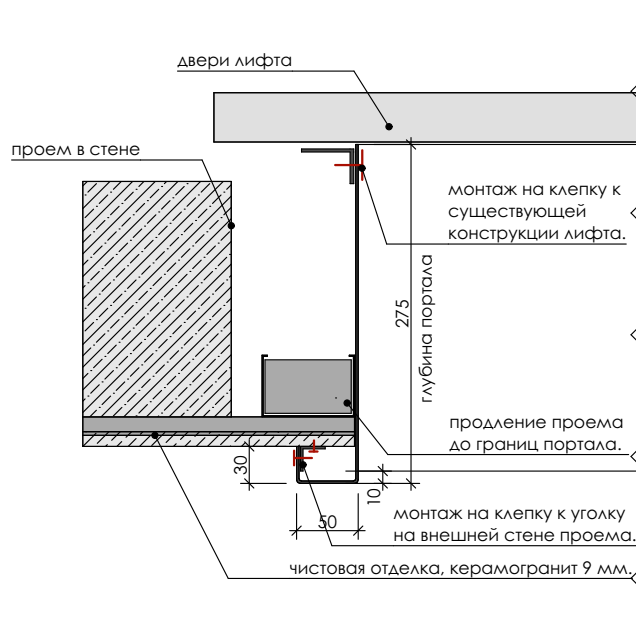


На плане



Зашивка лифтовых порталов изготавливается из листовой стали 2 мм. Окраска порошковой покраской матовой цвет RAL 7021.

Узел монтажа лифтового портала

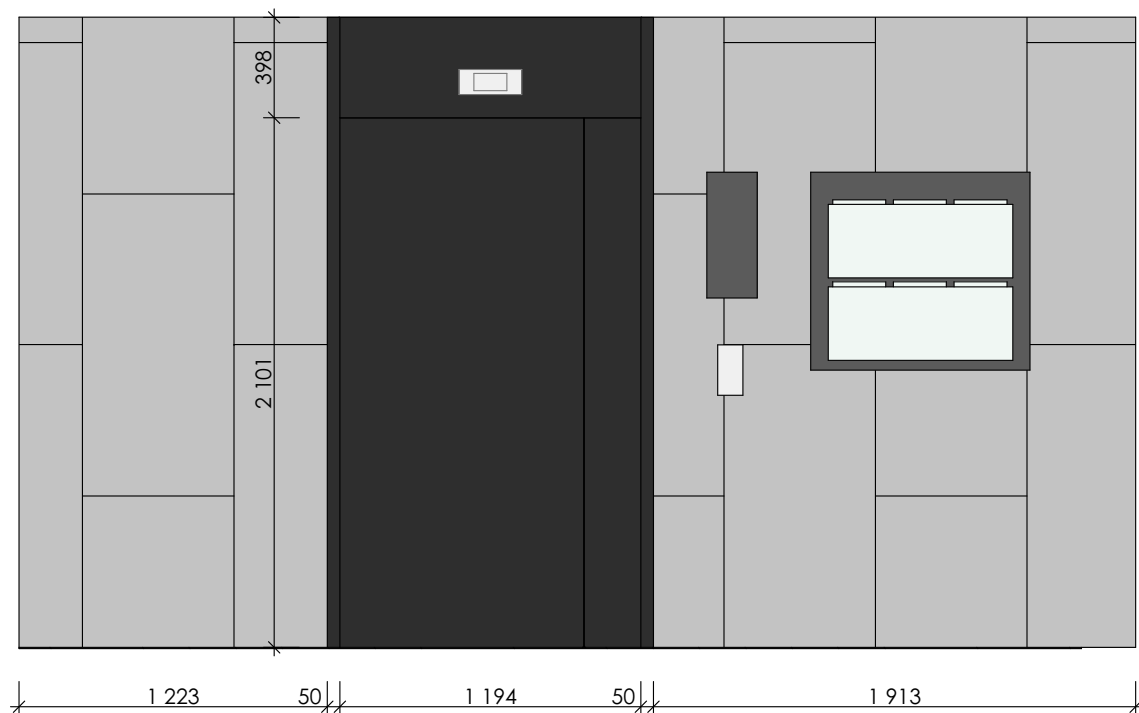


## Примечание

1. Чертежи несут эскизный характер и требуют технологической и конструкторской доработки.
2. В случае если изделие подвергается сильной корректировке после конструкторской проработки, изменения согласовать с заказчиком или дизайнером.
3. Для встраиваемой мебели перед изготовлением произвести замеры фактического расположения стен.
4. Перед закупом материалов для изготовления согласовать образцы с заказчиком и дизайнером.

# ИИЗ Лифтовые порталы

Вид М03(вид спереди)



## Примечание

1. Чертежи несут эскизный характер и требуют технологической и конструкторской доработки.
2. В случае если изделие подвергается сильной корректировке после конструкторской проработки, изменения согласовать с заказчиком или дизайнером.
3. Для встраиваемой мебели перед изготовлением произвести замеры фактического расположения стен.
4. Перед закупом материалов для изготовления согласовать образцы с заказчиком и дизайнером.

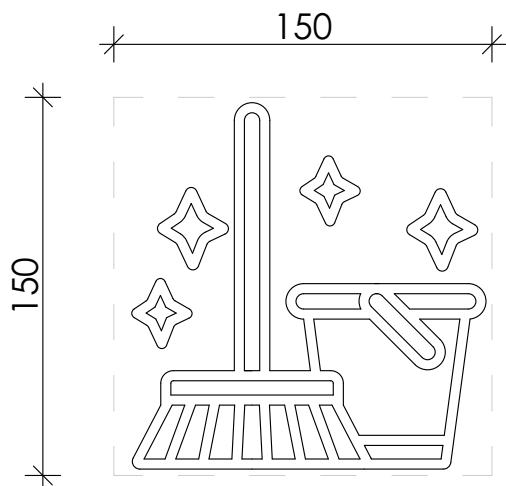
**IGORBURO.RU**

Схемы по мебели ИИЗ Обшивка лифтов развертки

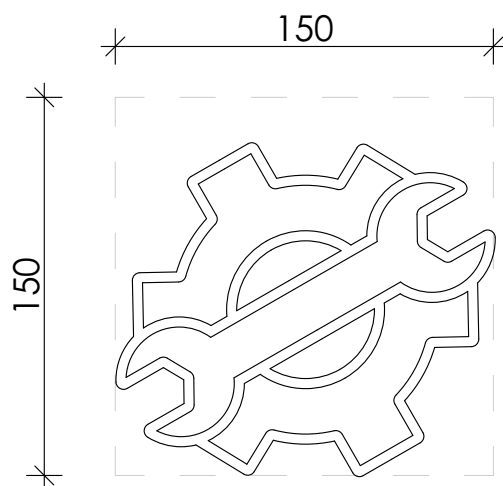
разработал: Кузнецов И.Н

Лист: 23

Наклейки на технические помещения  
пленка oracal цвет RAL7021

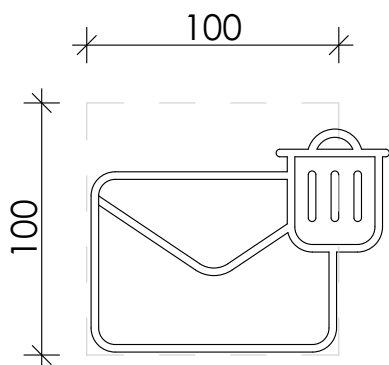


Уборочная

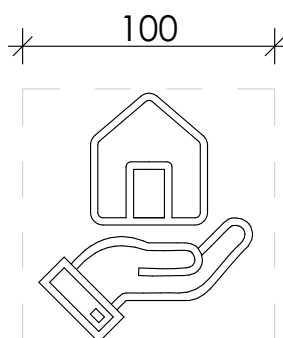


Техническое  
помещение

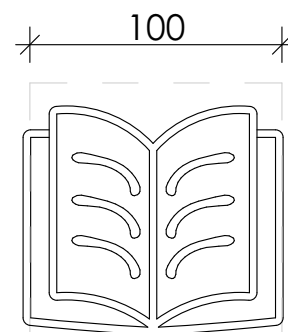
Наклейки на почтовые ящики  
пленка oracal цвет RAL9003 или лазерная печать



только спам



УЖК Территория



обмен книгами