

МОП ЖК Москва

Проект реновации интерьеров
подъездов в ЖК Москва

Шейнкмана д.90 подъезд №1

Ведомость чертежей основного комплекта

Лист	Наименование	Примечание
	Титульный	
01	Ведомость чертежей	
02	Общие данные	
03	Планировочное решение М1:65	
04	3д Вид всего интерьера	
05	3д эскизы Основной холл	
06	3д эскизы Основной холл, коридор	
07	3д эскизы Лифтовой холл	
08	План демонтажа М1:100	
09	План монтажа перегородок М1:100	
10	План пола М1:100	
11	План теплого пола	
12	План потолка и осветительного оборудования М1:65	
13	План групп включения М1:65	
14	План розеток и электровыводов М1:65	
15	План дверей и декоративный перегородок М1:100	
16	План отделки стен М1:65	
17	Развертки R1,R2 М1:50	
18	Развертки R3,R2 М1:50	
19	План расстановки мебели М1:65	
20	Схемы по мебели ИИ1 Почтовые ящики	
21	Схемы по мебели ИИ2 Скамья	
22	Схемы по мебели ИИ3 Обшивка лифтов	
23	Схемы по мебели ИИ3 Обшивка лифтов развертки	
24	Элементы навигации	

Заказчик: ООО "УЖК" Территория" Договор П-2-от 4 апреля 2024г.

IGORBURO.RU

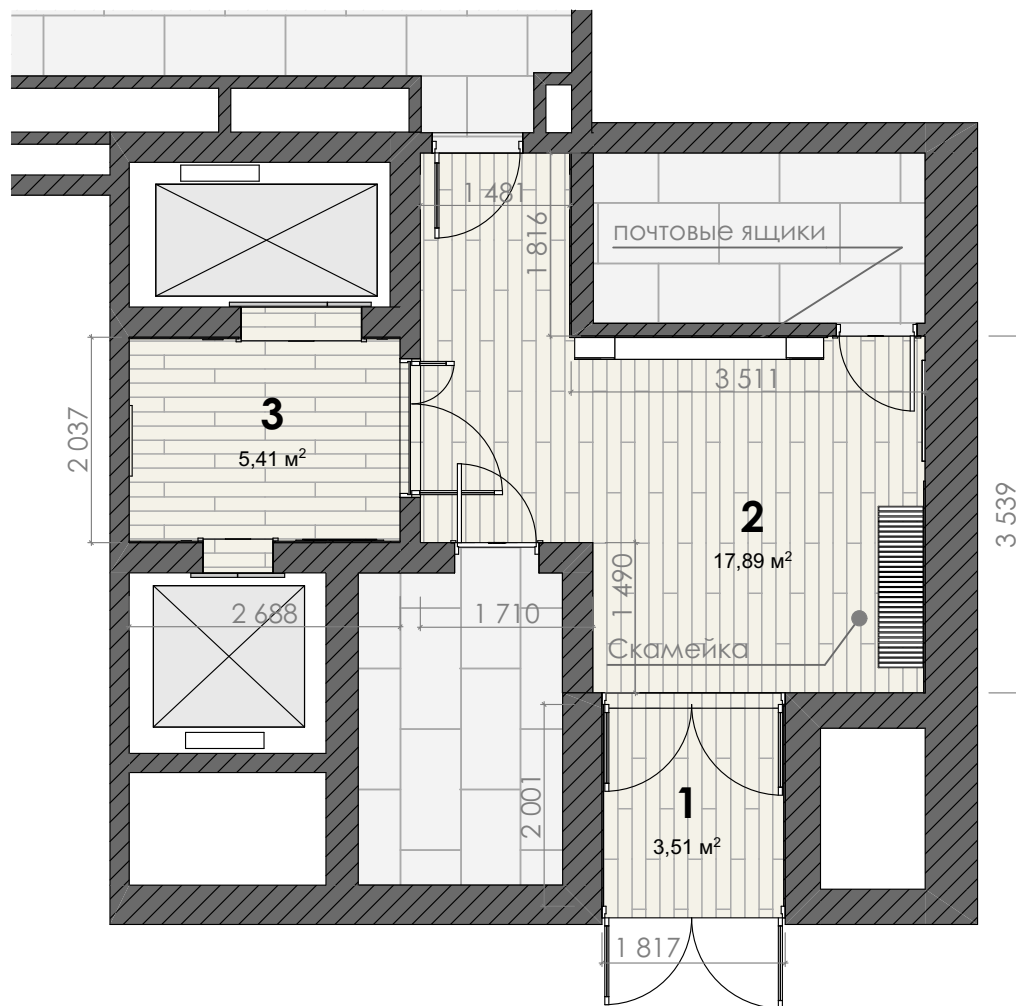
Ведомость чертежей

разработал: Кузнецов И.Н

Лист: 01

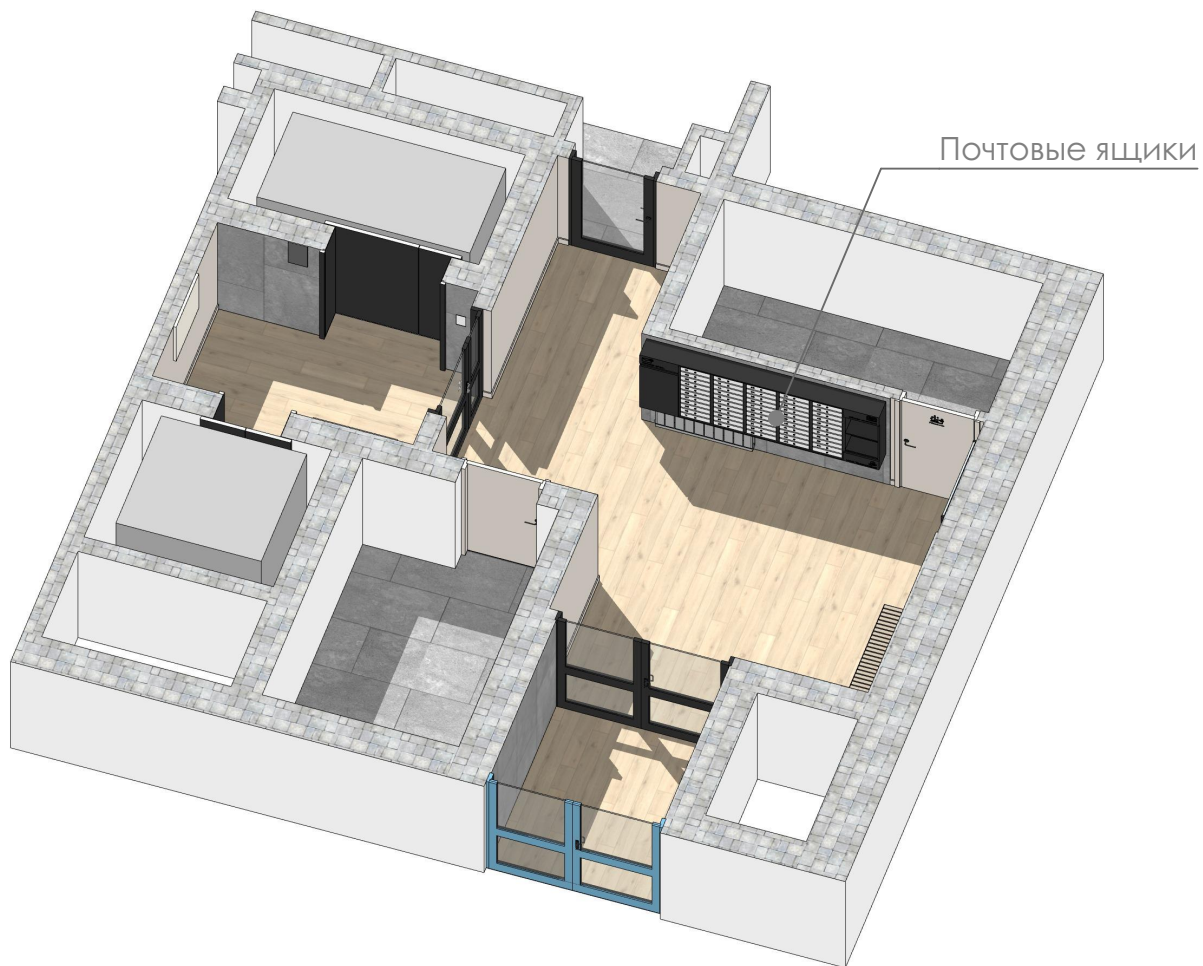
Общие данные

1. Объект - места общего пользования (подъезд) в жилом многоквартирном доме по адресу: г. Екатеринбург, ул. Шейнкмана, д.90 подъезд №1 общей площадью 26,8 м²
2. Проект реновации предполагает косметический ремонт с демонтажом старой отделки стен, пола и потолка, а также замена старого осветительного оборудования, радиаторов отопления и лифтовых порталов.
3. В качестве отделки пола применяется керамогранит под дерево, с плинтусом из керамогранита под цвет стен. Потолок подвесной из кубообразной алюминиевой рейки, под цвет дерева. Основная отделка стен окраска моющейся латексной краской, в местах частого контакта стены отделываются плиткой керамогранит под цвет серого камня.
4. Профиль дверей и стеклянных перегородок зачищается от повреждений и окрашивается в цвет Графит RAL 7021, Наружные витражи и двери окрашиваются только с внутренней стороны, чтобы сохранить архитектурный облик фасада. Радиаторы отопления закупаются трубчатые в цвет стен (Бежевый)
5. Лифтовые порталы изготавливаются из листовой стали 2 мм по индивидуальным размерам. С последующей порошковой окраской матовой фактуры цвет Графит RAL 7021

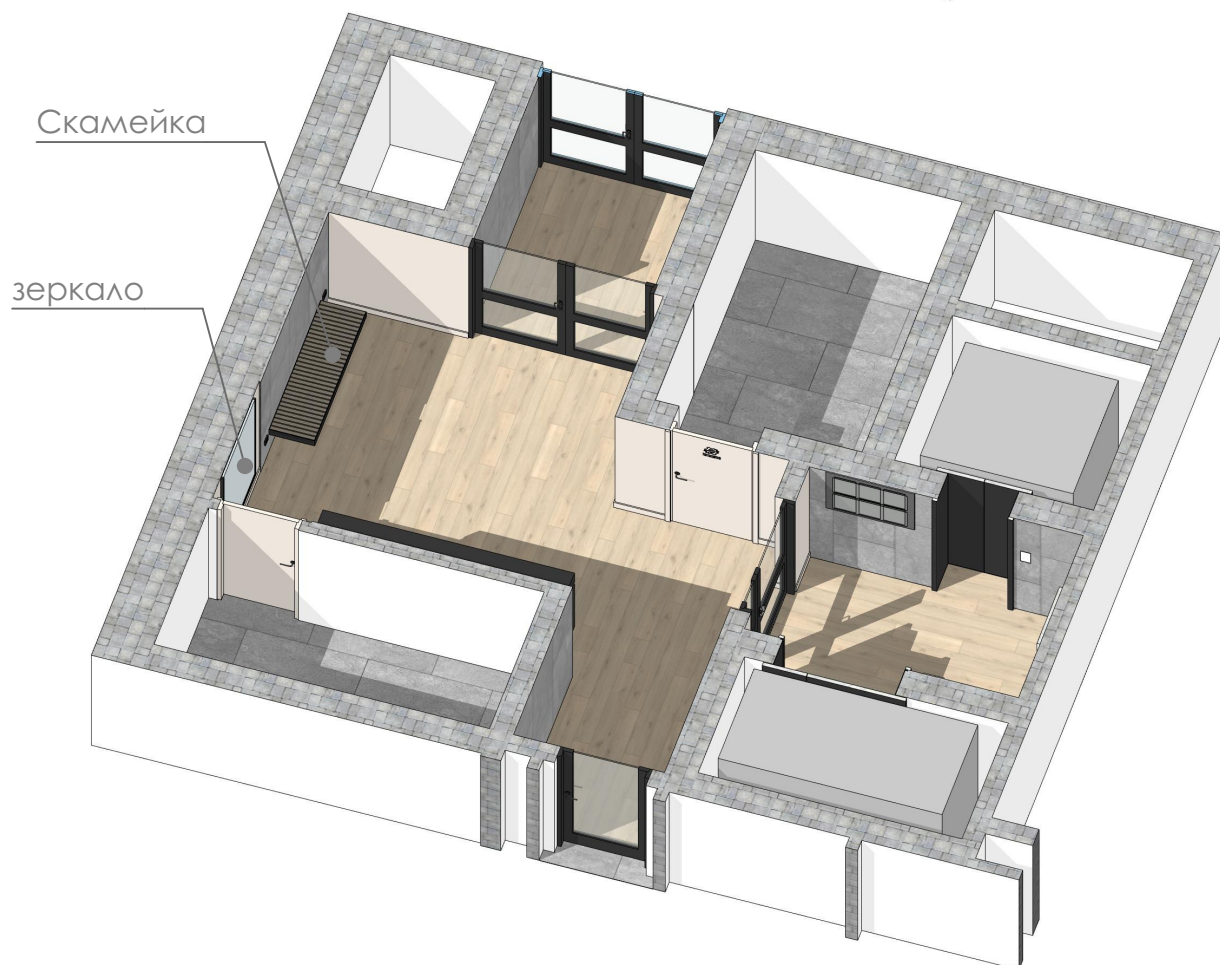


№	Наименование	S, м ²
1	Тамбур	3,51
2	Холл	17,89
3	Лифтовой холл	5,41
		26,81 м²





Почтовые ящики



Скамейка

зеркало

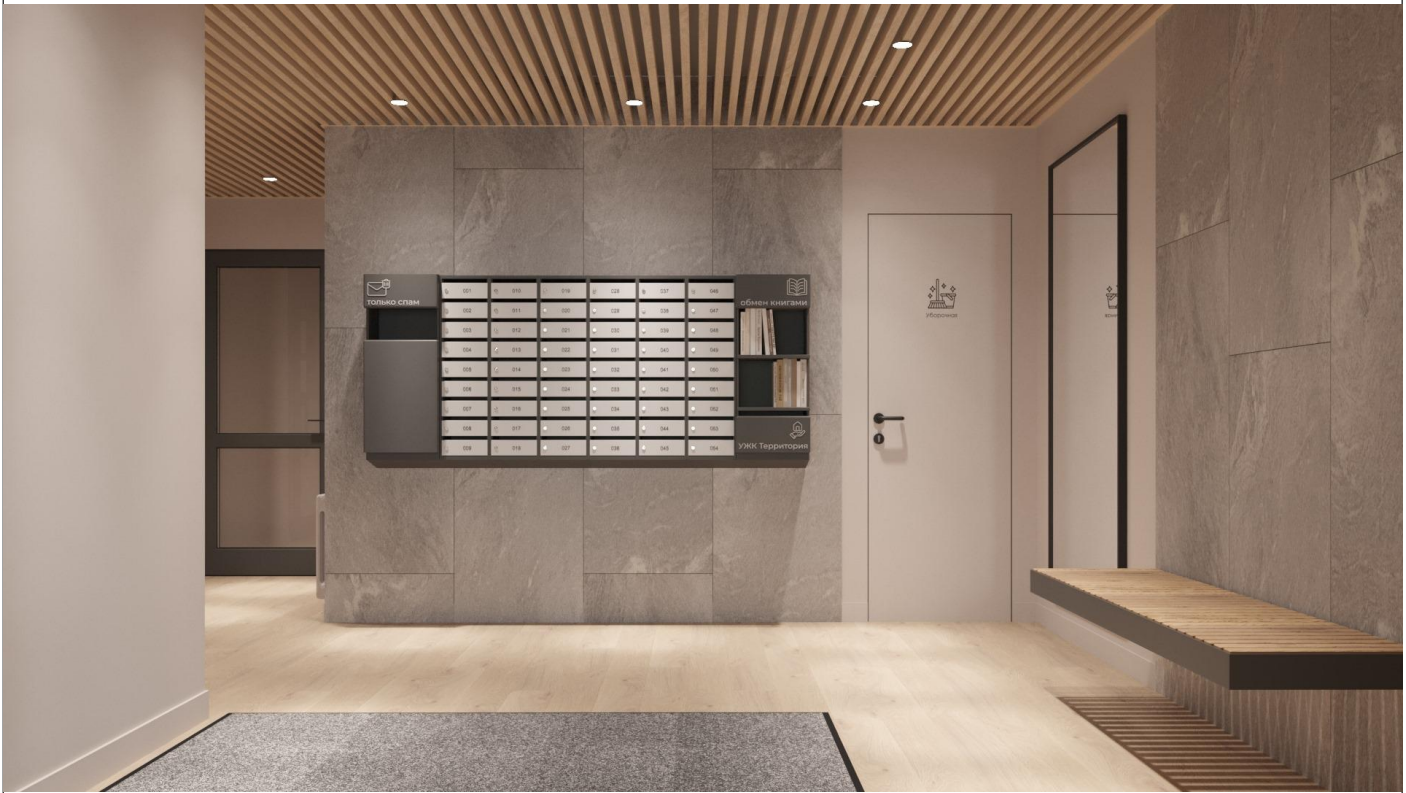
IGORBURO.RU

3D Вид всего интерьера

разработал: Кузнецов И.Н

Лист: 04

Основной холл вид со стороны входа



Основной холл вид ВХОД



Основной холл вид на зону входа



Основной холл вид на проход к лифтам

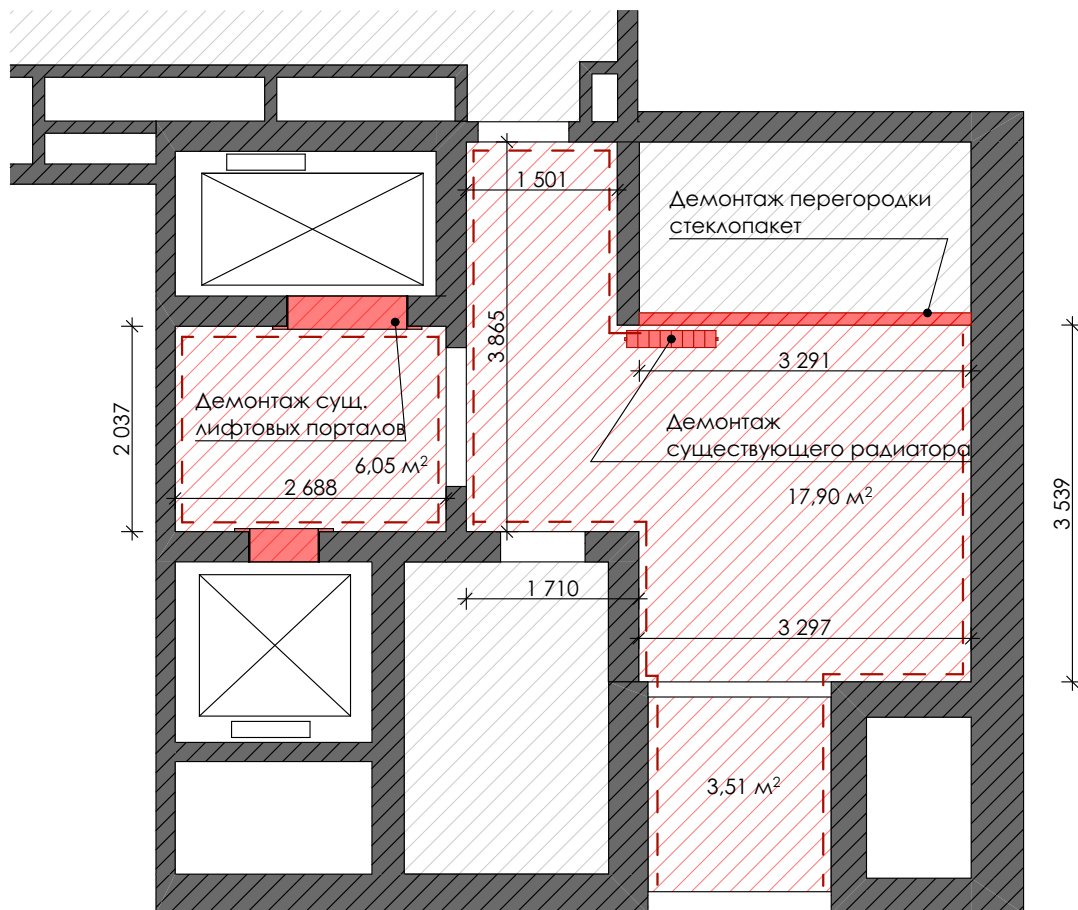


коридор, вид на проход к квартирам первого этажа




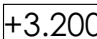


IGORBURO.RU



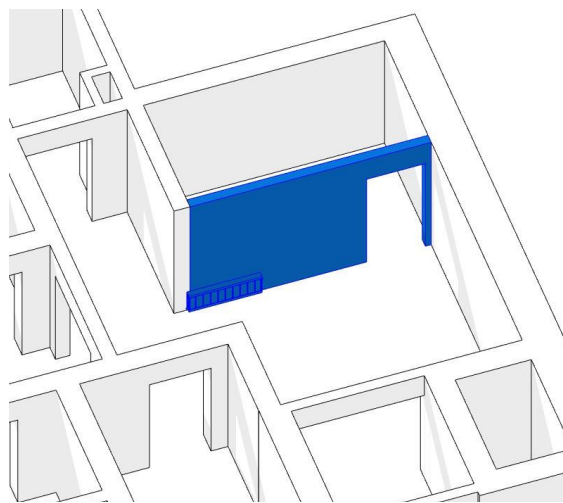
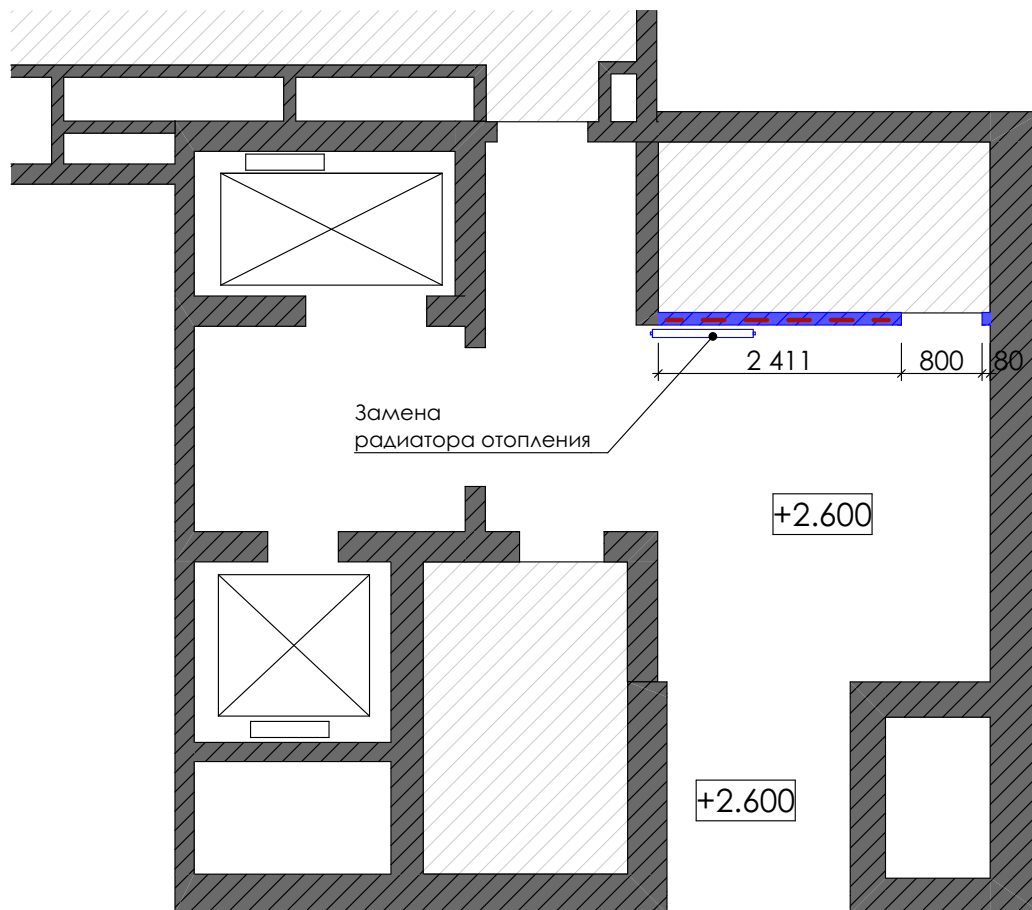


Условные обозначения





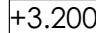
-  - существующие стены и перегородки
-  - площадь демонтируемых покрытий
-  - демонтируемая отделка стен
-  - отметка перекрытия

Объемы демонтажных работ:

1. демонтаж существующего покрытия пола керамогранит - **27,46м2**
2. демонтаж подвесного потолка армстронг с элементами лепного декора - **27,46 м2**
3. Очистка стен от декоративной штукатурки под блок - **63,2 м2.**
4. Демонтаж гипсовых декоративных элементов (пилястры) - **4 шт.**
5. Демонтаж существующих порталов лифтов - **2 шт.**
осуществляется только после заказа новых. Предварительно согласовать демонтаж с производителем лифтов.
6. Демонтаж существующих стеклопакетов (в случае замены).
7. Демонтаж и замена существующих радиаторов отопления - **1 шт.**
8. демонтаж стеклянной перегородки



Условные обозначения

-  - существующие стены и перегородки
-  - монтируемые перегородки
-  - демонтируемые перегородки
-  - Усиление стен лист фанеры 12 мм
-  - отметка перекрытия

Примечание

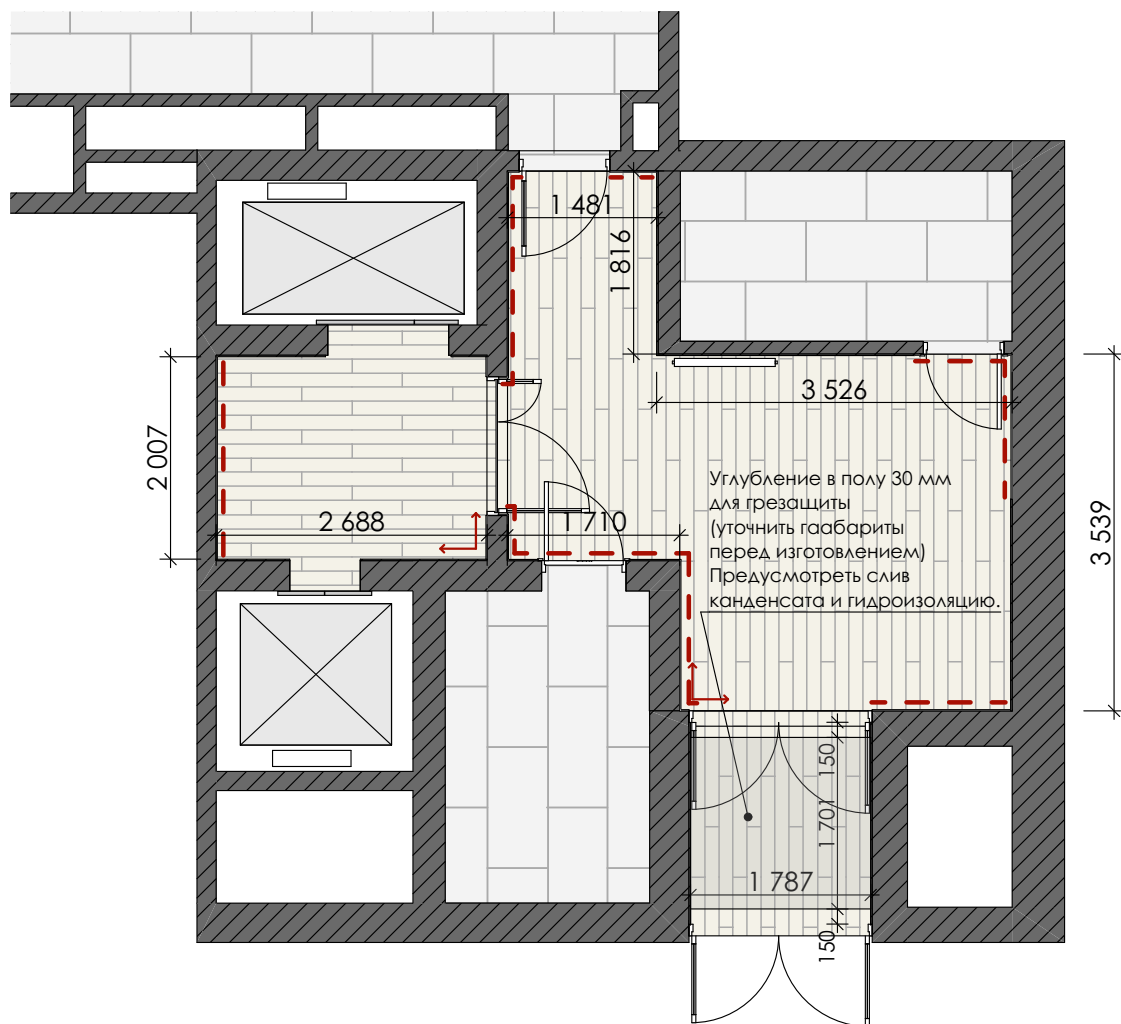
1. При возведении перегородок уточнить размещение ревизионных люков.
2. Монтаж конструкций звукоизолирующих каркасно-обшивных перегородок выполнять в соответствии с технологиями Гургос, с учетом следующих особенностей:
 - Каркас с обшить листами Гургос АКУ-line 12,5 мм **в два слоя**. Допускается замена обшивки на листы Гургос Стронг 15мм в два слоя, либо ГВЛ 10мм + Гургос АКУ-line 12,5 мм.
 - Не допускается:
 - зашивка каркаса в один слой
 - жесткие контакты элементов перегородок (каркасы, облицовки) с любыми смежными конструкциями. У перегородок единственные жесткие точки контакта - крепеж.
 - Сквозные отверстия, трещины.

IGORBURO.RU





План монтажа перегородок М1:100


разработал: Кузнецов И.Н

Лист: 09

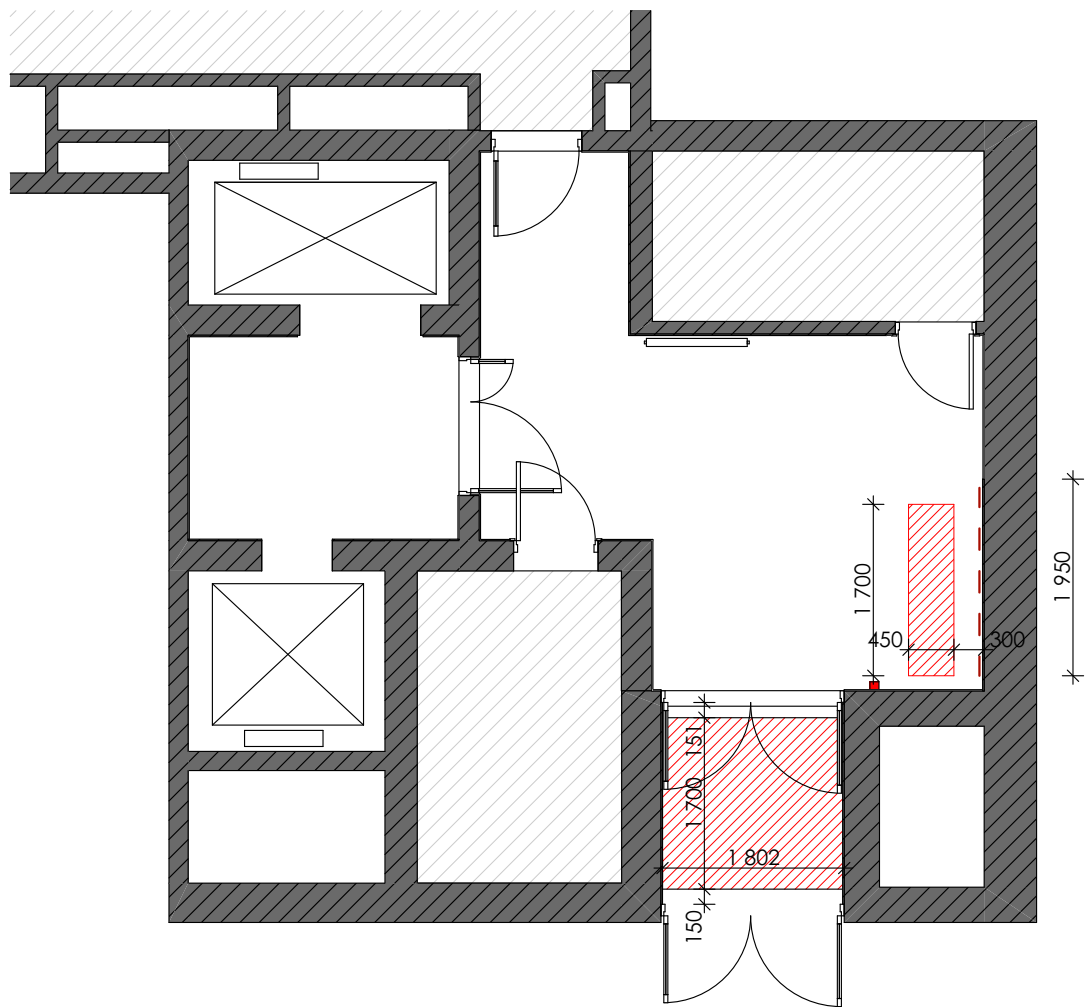


Условные обозначения

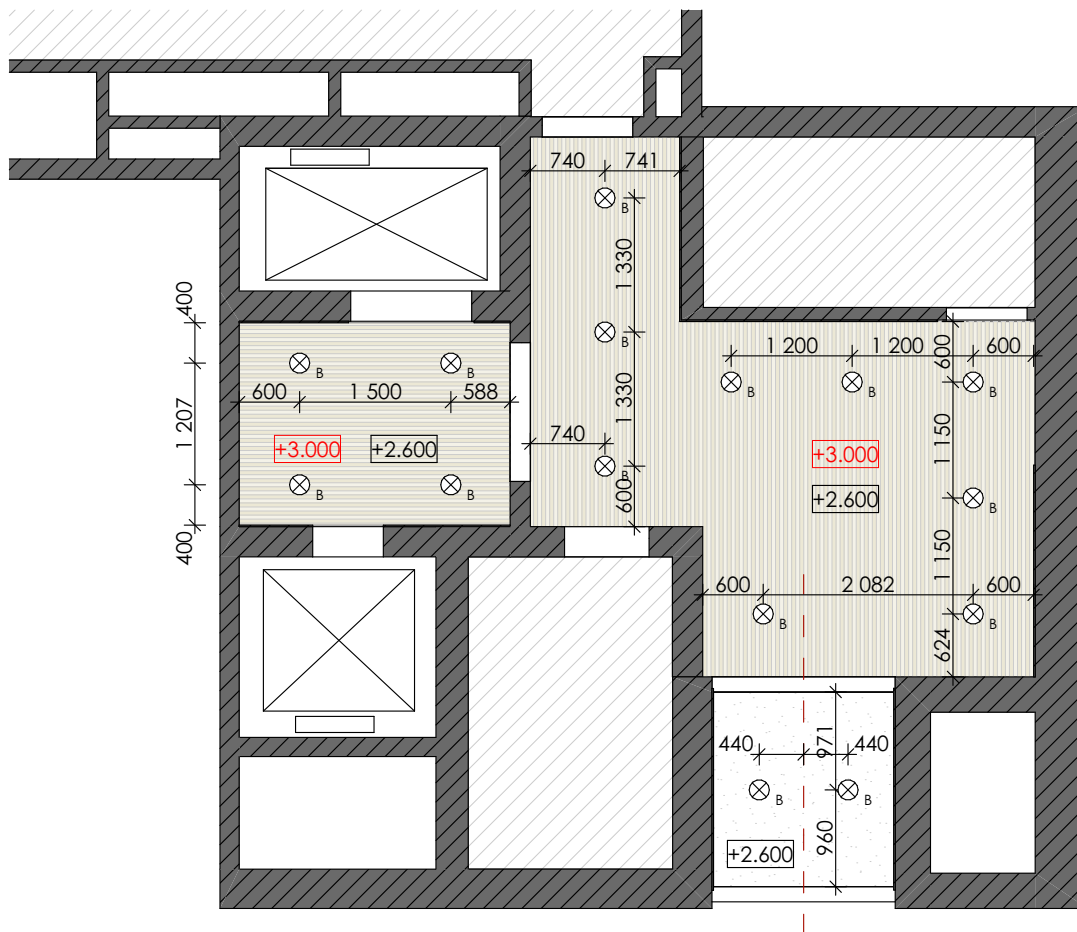
-  - существующие стены и перегородки, материал железобетон
-  - существующие стены и перегородки, материал кирпич или блоки
-  - плинтус из плитки 100 мм бежевая
-  - начало раскладки плитки

Наименование покрытия	S, м ²	На плане
Плитка под дерево светлый дуб	28,24	

Наименование плинтуса	Длина м.п.
Плинтус из плитки 100 мм	11,2



R204



Условные обозначения

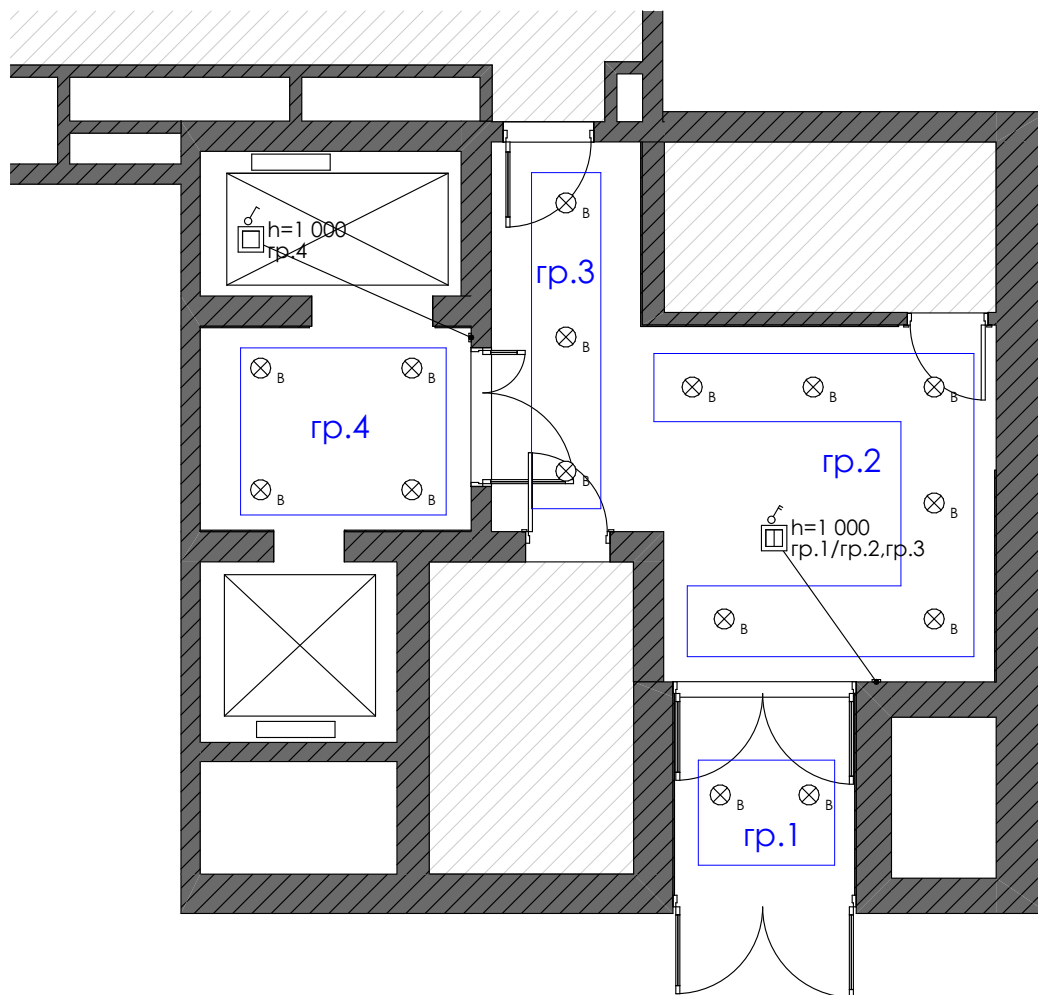
- существующие стены и перегородки
- потолок подвесной кубообразная рейка цвет светлый дуб
- потолок подшивной ГКЛ
- +3.950 - отметка подвесного потолка
- +3.300 - отметка перекрытия
- K - Точка размещения видео наблюдения

Спецификация покрытий потолка

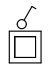

Наименование	S, м ²
Потолок подвесной кубообразная рейка 40x40 цвет , светлый дуб	23,17
Потолок подшивной ГКЛ	3,45

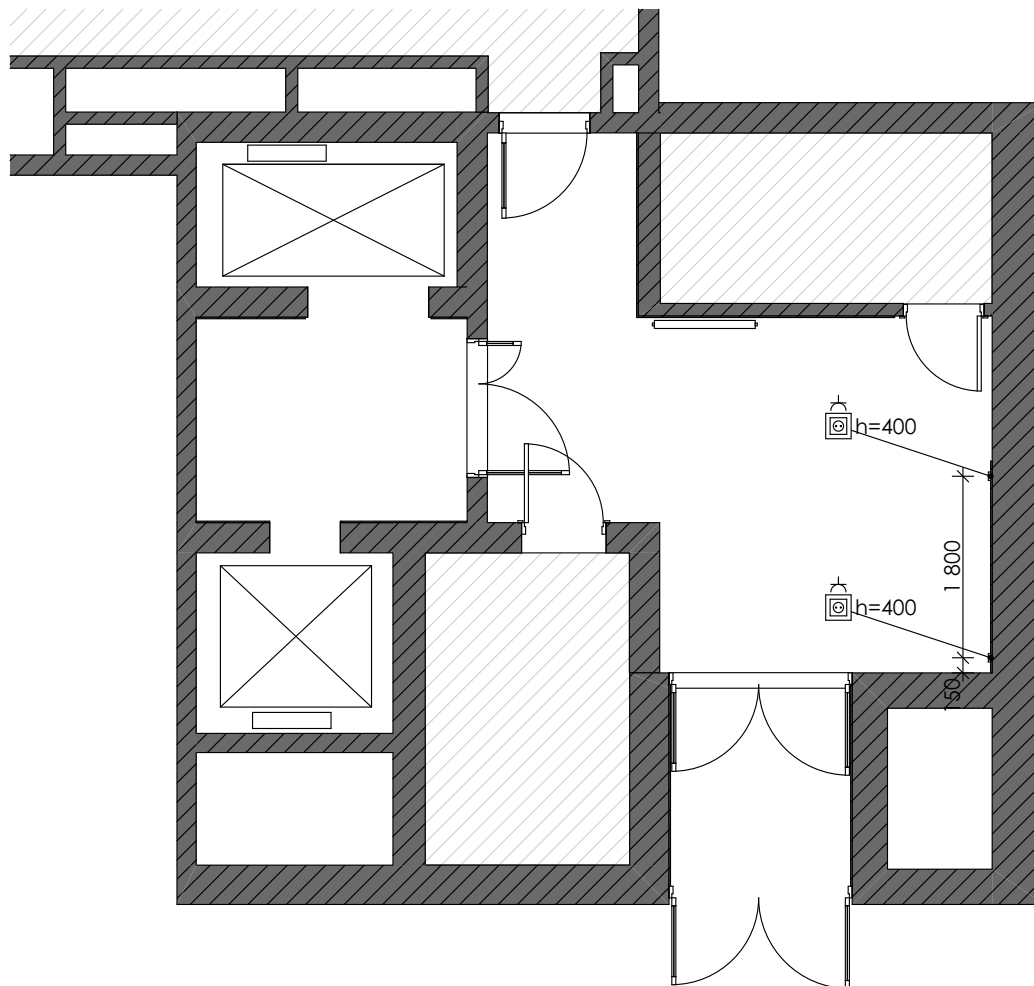
Спецификация осветительного оборудования

Наименование	Усл. обоз.	Кол-во
Светильник встраиваемый		15




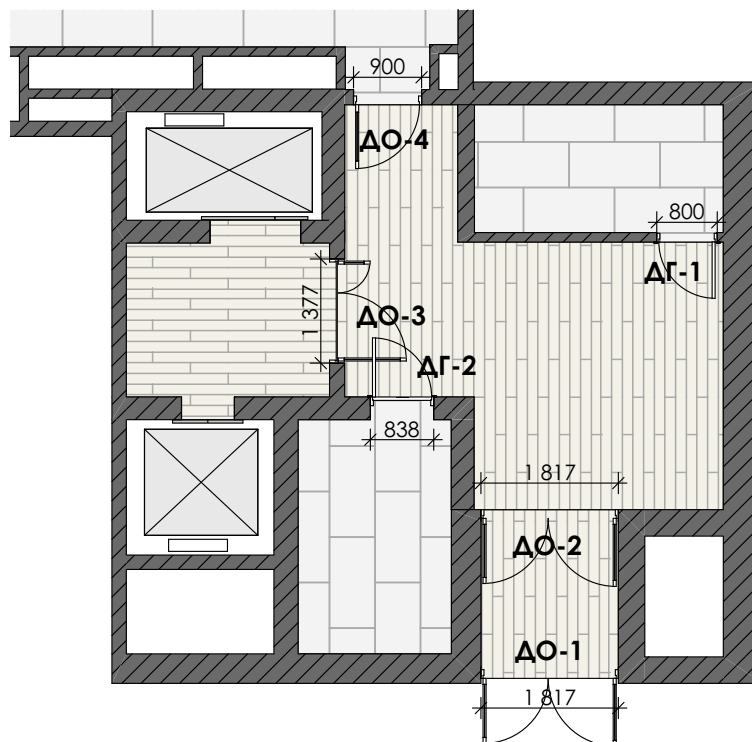
Условные обозначения ВСТАВКИ



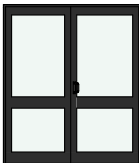
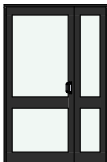

2D-СИМВОЛ	Класс защиты	Наименование	Изготовитель	Вставка Тип ОТДЕЛКИ
	IP20	Выключатель 1 клавишный	Schneider Electric ATLASDESIGN	нерж. сталь
	IP20	Выключатель 2 клавишный	Schneider Electric ATLASDESIGN	нерж. сталь



Условные обозначения РАМКИ

2D-символ	Марка	Наименование	Класс защиты	Изготовитель	Рамка Тип отделки
	PM-1	Рамка х1 для горизонтальной установки	IP20	JUNG/серия	Стандарт 1



Маркер овка	Номинальн ые Размеры Ш x В	Размеры Полотна	Ориент ация	Кол- во	Вид со Стороны Открывания	Примечание
ДГ-1	800×2 100	744×2 072	П	1		Новая дверь в цвет стен.
ДГ-2	838×2 100	782×2 072	П	1		Сущ. дверь окраска в цвет стен
ДО-2	1 817×2 100	1 761×2 072	П	1		Сущ. дверь замена или окраска цвет графит RAL 7021
ДО-3	1 377×2 100	1 321×2 072	Л	1		Сущ. дверь замена или окраска цвет графит RAL 7021
ДО-4	900×2 100	844×2 072	Л	1		Сущ. дверь замена или окраска цвет графит RAL 7021

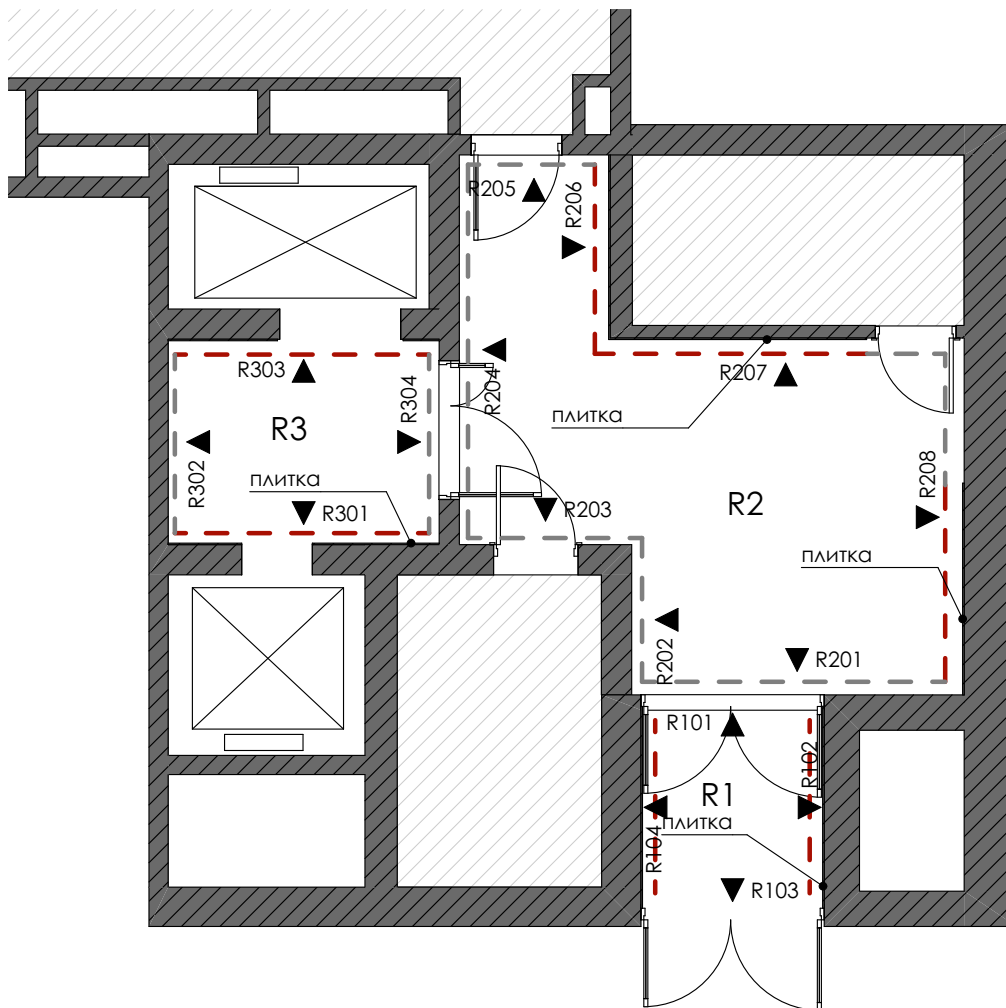
Окраска существующих дверей осуществляется из краскопульты, с предварительным выравниванием и обработкой поверхности грунтом. Фактура покрытия матовая.

IGORBURO.RU




План дверей и декоративный перегородок М1:100

разработал: Кузнецов И.Н



Лист: 15



Условные обозначения

-  - существующие стены и перегородки
-  - окраска стен цвет бежевый
-  - Плитка серая под камень

Экспликация отделки стен

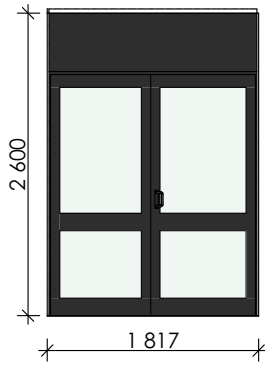
Название	Площадь [м2]	Цвет (Палитра)	Примечание
Краска - Песочно-Бежевая	46,34		
Плитка - Светло серая под камень	36,15		

Примечание

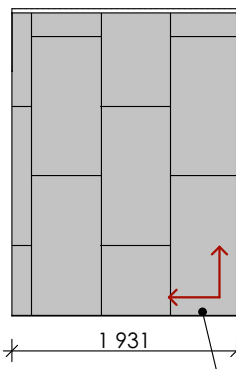
1. Перед окраской стен сделать предварительные выкрасы цветов на поверхности стен, согласовать с заказчиком или дизайнером.

R1. Тамбур

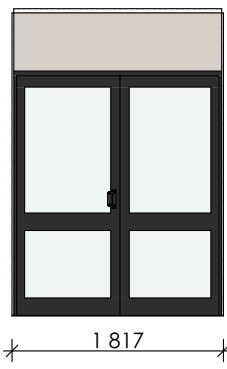
R101



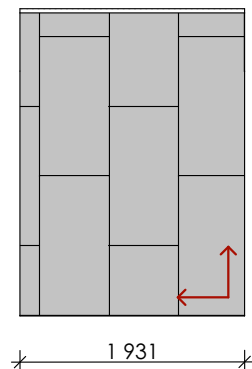
R102



R103



R104



плитка 600x1200 мм
серая под камень

R2. Холл

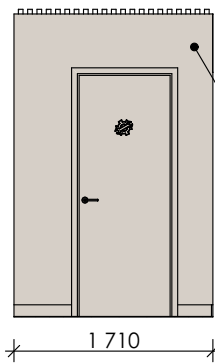
R201



R202



R203

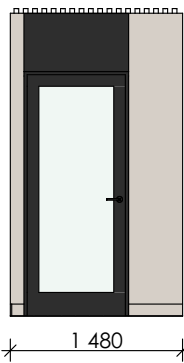


окраска
цвет бежевый

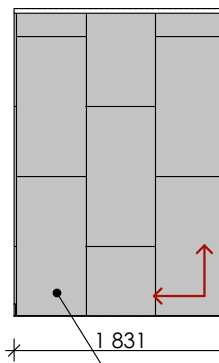
R204



R205



R206

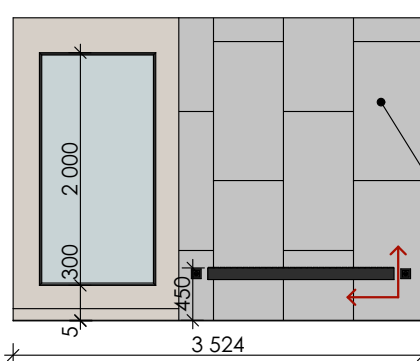
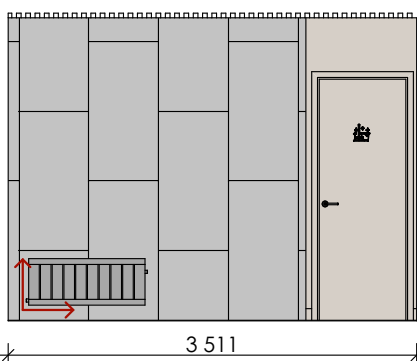


плитка 600x1200 мм
серая под камень

R207

окраска
цвет бежевый

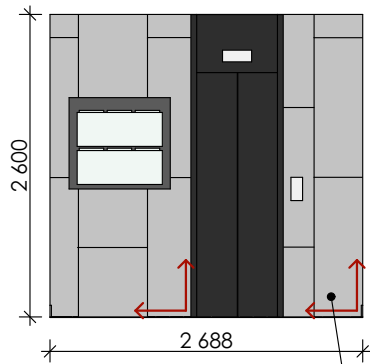
R208



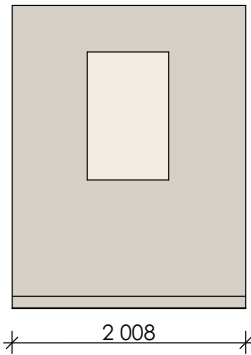
плитка 600x1200 мм
серая под камень

R3. Лифтовой холл

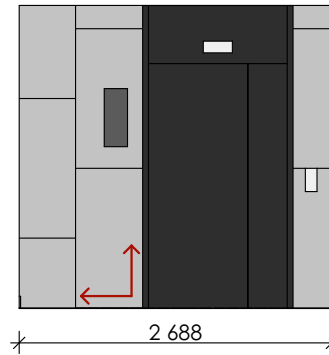
R301



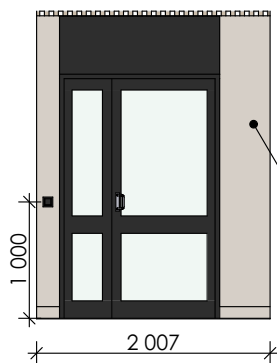
R302



R303

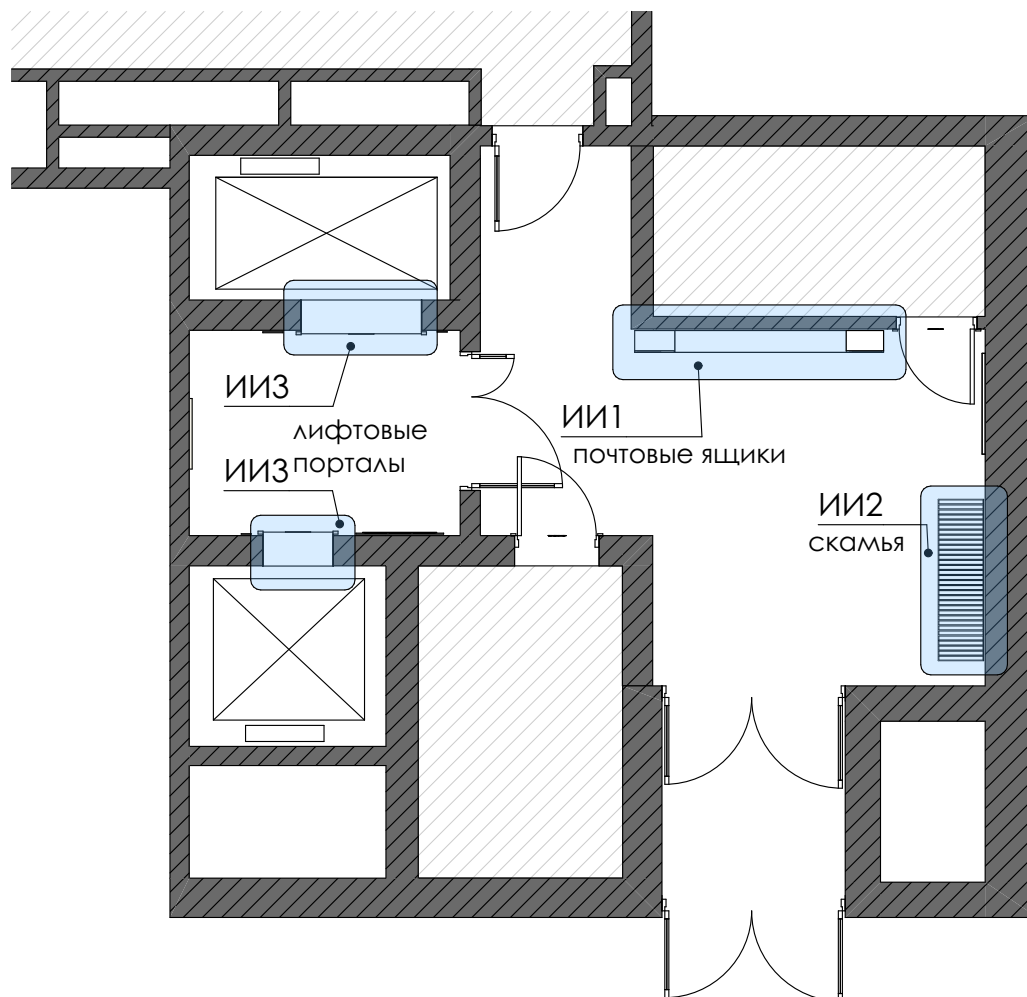


R304




плитка 600x1200 мм
серая под камень

окраска
цвет бежевый



Условные обозначения

 - Мебель индивидуального изготовления

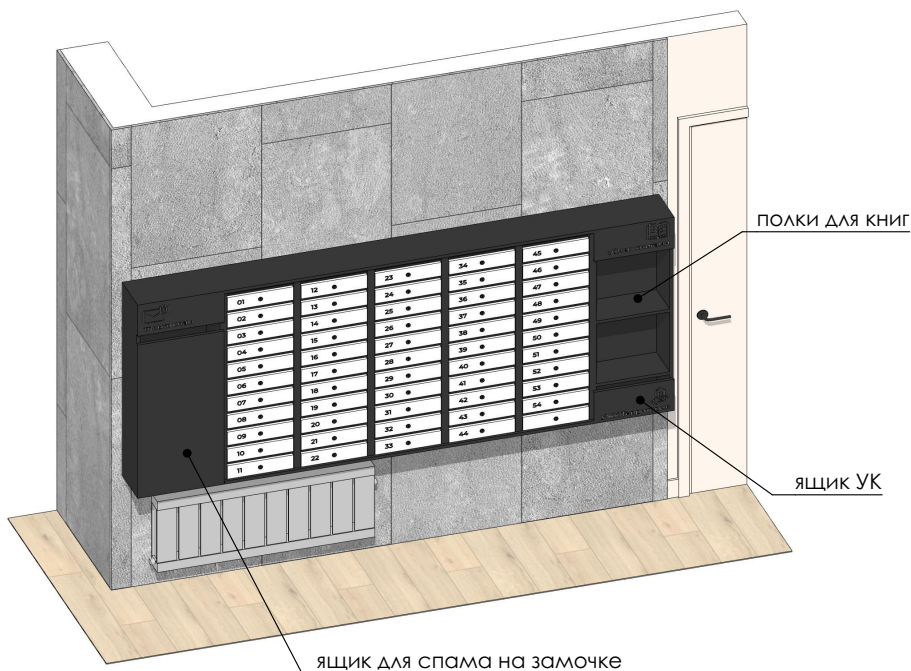
ИИ1 - "Индивидуальное изготовление"

ПМ1 - "Покупная мебель"

Примечание

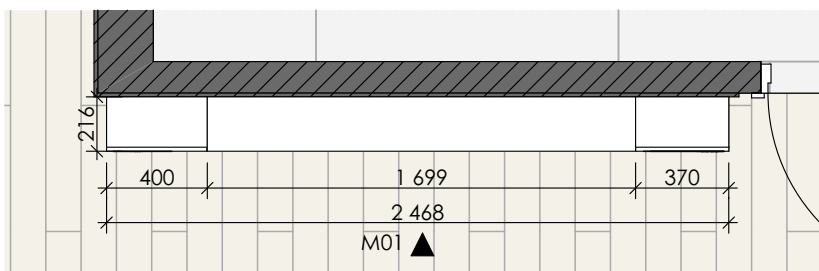
1. Чертежи несут эскизный характер и требуют технологической и конструкторской доработки.
2. В случае если изделие подвергается сильной корректировке после конструкторской проработки, изменения согласовать с заказчиком или дизайнером.
3. Для встраиваемой мебели перед изготовлением произвести замеры фактического расположения стен.
4. Перед закомом материалов для изготовления согласовать образцы с заказчиком и дизайнером.

ИИ1 Ящики почтовые

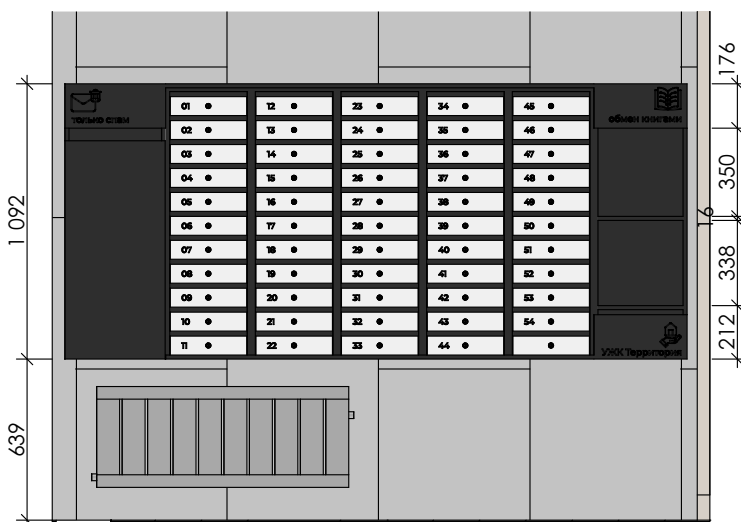


Ящики почтовые из металла, без боковой рамки, цвет дверок gal 9003, цвет основного каркаса gal 7021. Номерки ящиков нанести лазерной печатью.

На плане



Вид M01 (вид спереди)



Примечание

1. Чертежи несут эскизный характер и требуют технологической и конструкторской доработки.
2. В случае если изделие подвергается сильной корректировке после конструкторской проработки, изменения согласовать с заказчиком или дизайнером.
3. Для встраиваемой мебели перед изготовлением произвести замеры фактического расположения стен.
4. Перед закупом материалов для изготовления согласовать образцы с заказчиком и дизайнером.

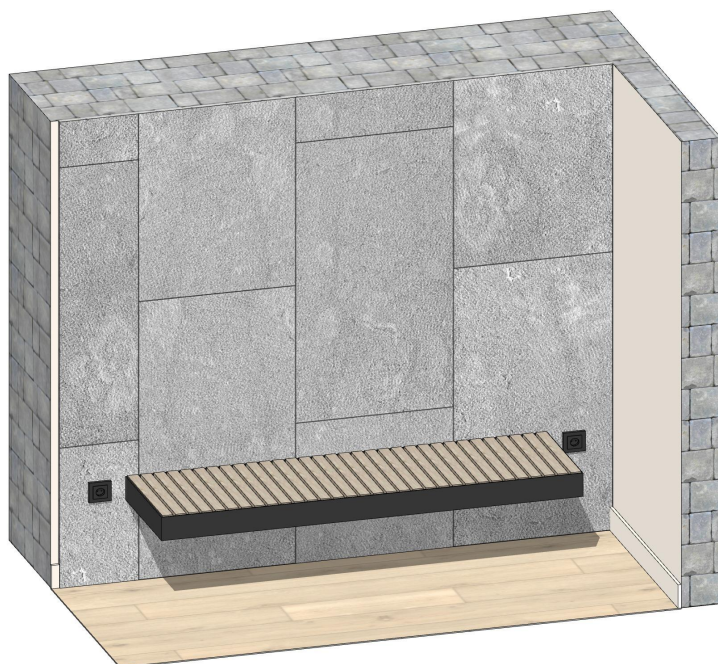
IGORBURO.RU

Схемы по мебели ИИ1 Почтовые ящики

разработал: Кузнецов И.Н

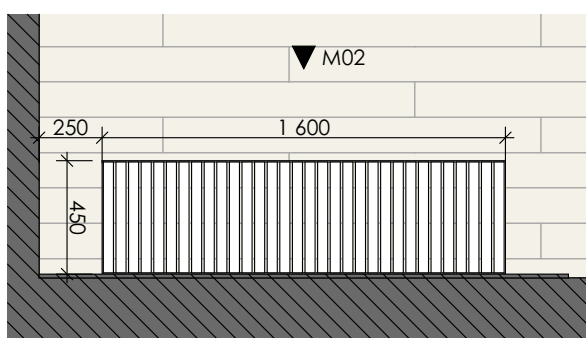
Лист: 20

ИИ2 Скамья консоль

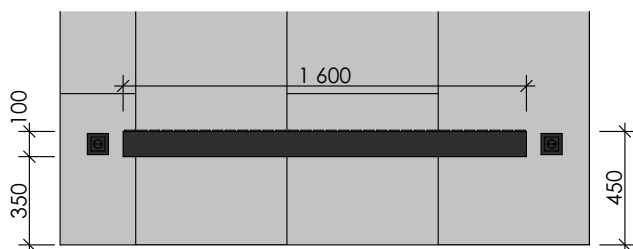


Лавка консольная на стальном каркасе.
 основание труба 60x30, с торцов предусмотреть окантовку из стального листа 3мм x100 мм. Со всех элементов снять фаску.
 Окраска порошковая матовая цвет ral7021
 Для крепежа каркаса в стене предусмотреть закладные из стальной трубы 60x60 мм.
 Сиденье лавки брусок 40x40 мм массив лиственницы окраска марилка под цвет дуба + лак.

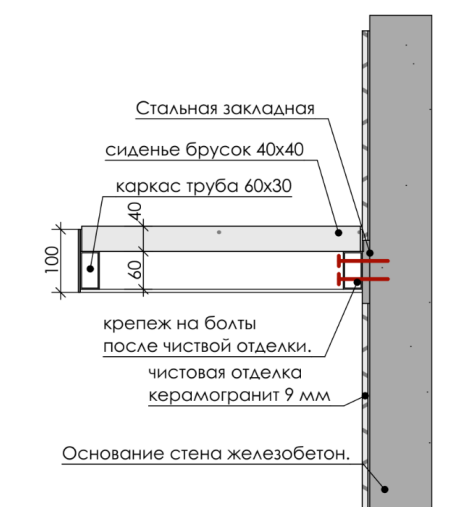
На плане



Вид М02(вид спереди)



Узел монтажа скамейки



Примечание

1. Чертежи несут эскизный характер и требуют технологической и конструкторской доработки.
2. В случае если изделие подвергается сильной корректировке после конструкторской проработки, изменения согласовать с заказчиком или дизайнером.
3. Для встраиваемой мебели перед изготовлением произвести замеры фактического расположения стен.
4. Перед закупом материалов для изготовления согласовать образцы с заказчиком и дизайнером.

IGORBURO.RU

Схемы по мебели ИИ2 Скамья

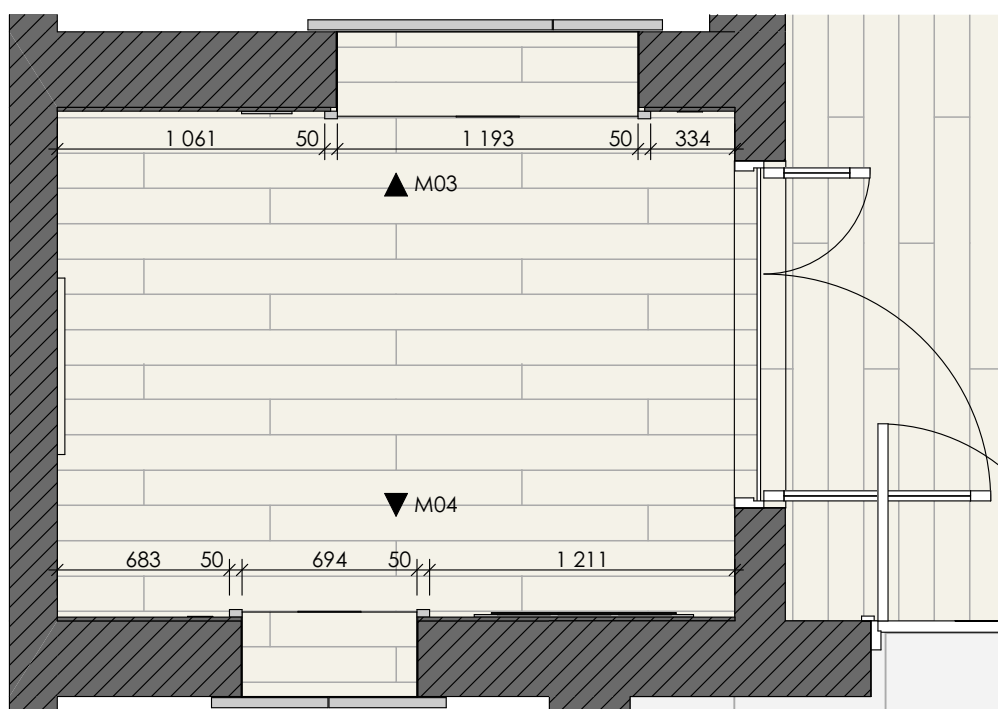
разработал: Кузнецов И.Н

Лист: 21

ИИЗ Лифтовые порталы



На плане

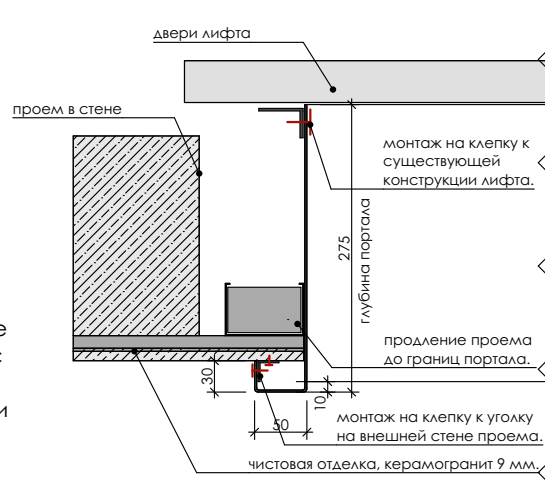


Зашивка лифтовых порталов изготавливается из листовой стали 2 мм. Окраска порошковой покраской матовой цвет RAL 7021.

Примечание

1. Чертежи несут эскизный характер и требуют технологической и конструкторской доработки.
2. В случае если изделие подвергается сильной корректировке после конструкторской проработки, изменения согласовать с заказчиком или дизайнером.
3. Для встраиваемой мебели перед изготовлением произвести замеры фактического расположения стен.
4. Перед закупом материалов для изготовления согласовать образцы с заказчиком и дизайнером.

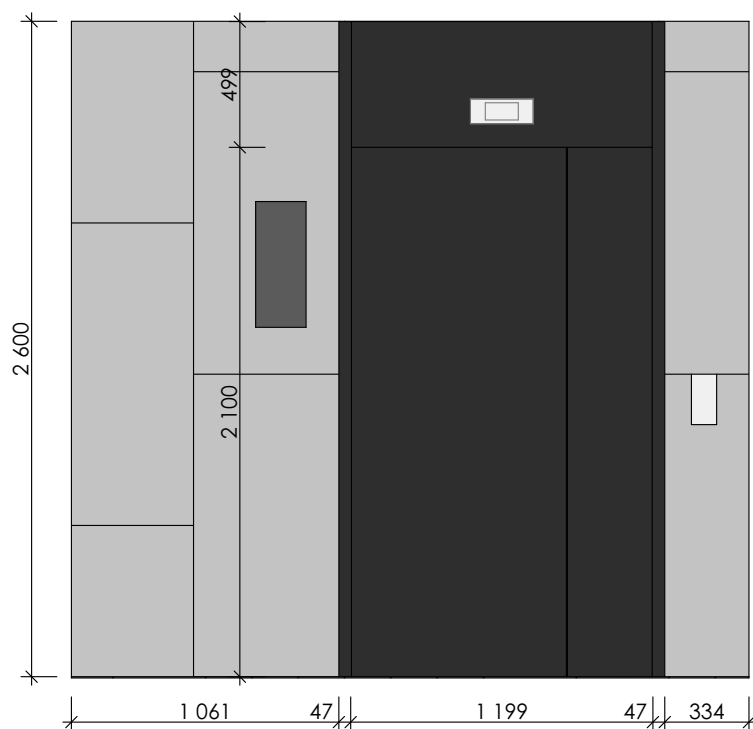
Узел монтажа лифтового портала



IGORBURO.RU

ИИЗ Лифтовые порталы

Вид М03(вид спереди)



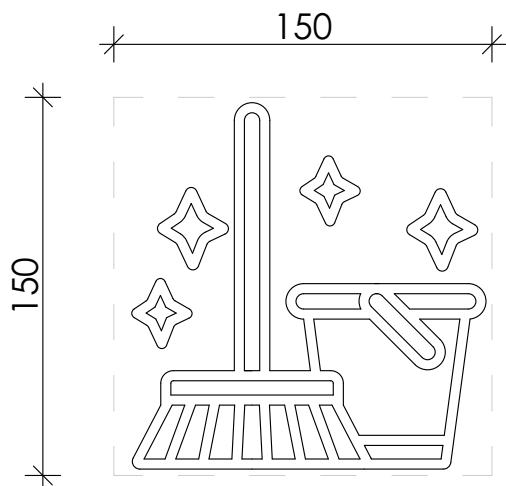
Примечание

1. Чертежи несут эскизный характер и требуют технологической и конструкторской доработки.
2. В случае если изделие подвергается сильной корректировке после конструкторской проработки, изменения согласовать с заказчиком или дизайнером.
3. Для встраиваемой мебели перед изготовлением произвести замеры фактического расположения стен.
4. Перед закупом материалов для изготовления согласовать образцы с заказчиком и дизайнером.

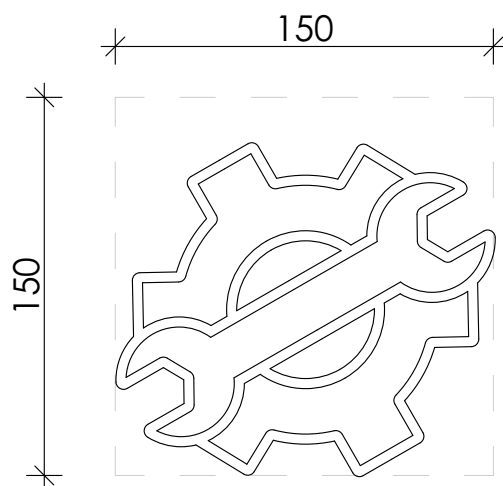
Вид М04(вид спереди)



Наклейки на технические помещения
пленка oracal цвет RAL7021

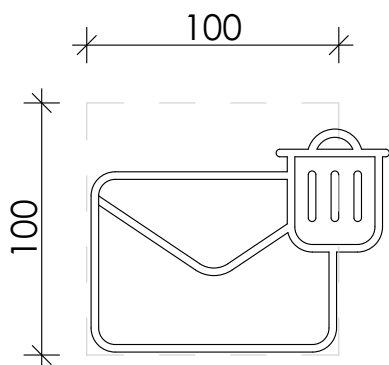


Уборочная

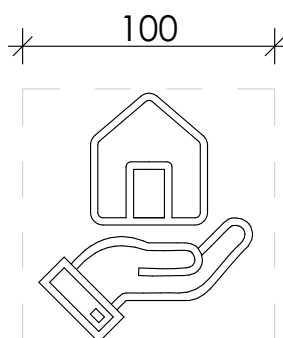


Техническое
помещение

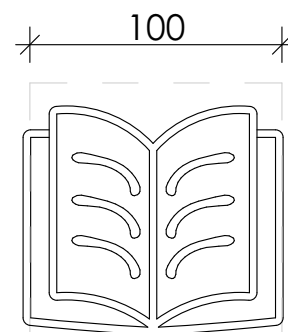
Наклейки на почтовые ящики
пленка oracal цвет RAL9003 или лазерная печать



только спам



УЖК Территория



обмен книгами