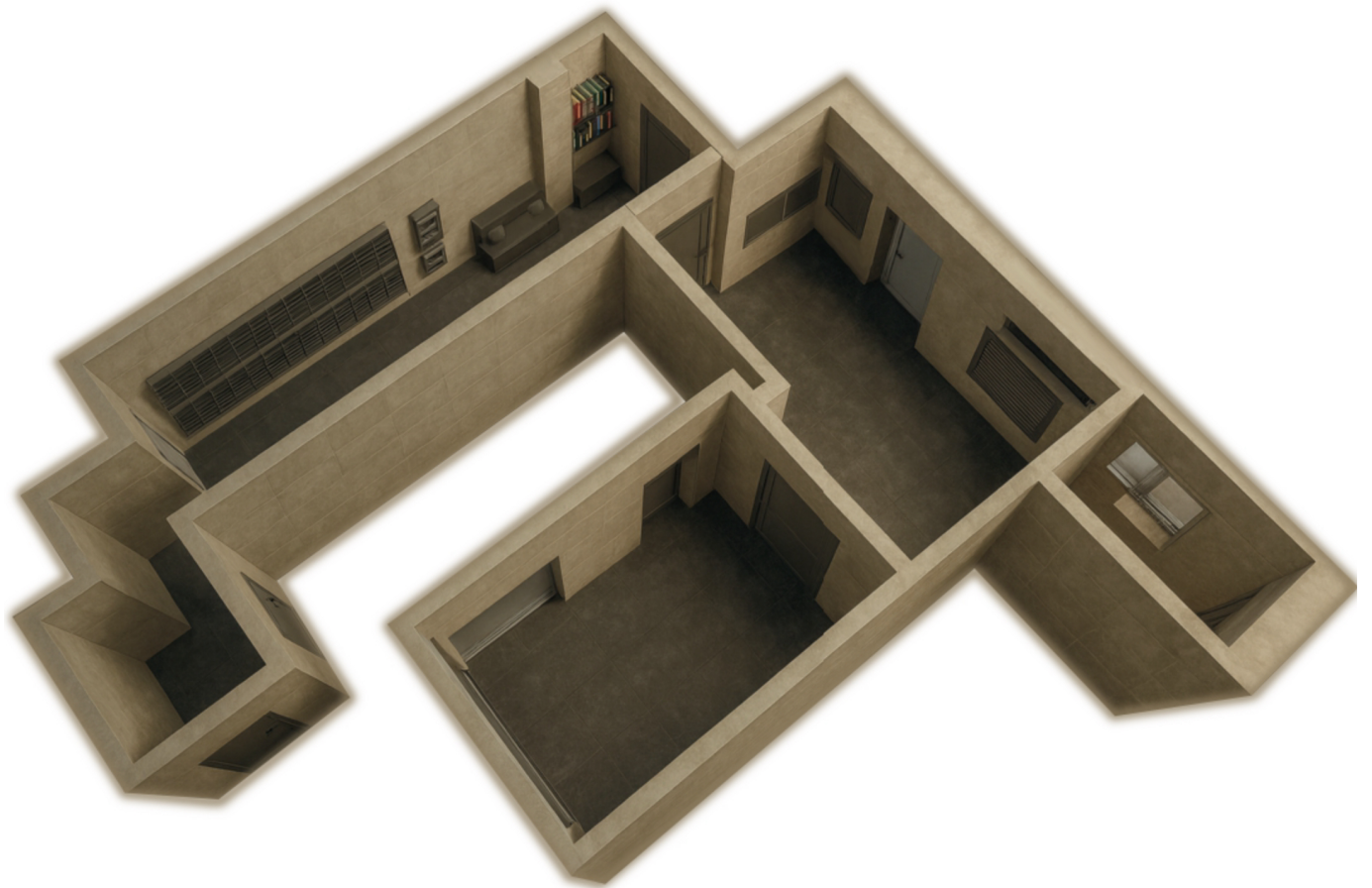


Дизайн-проект холла  
ул. Орденоносцев, д.6



2025 г.

Состав проекта

| Лист | Наименование   | Примечание |
|------|--|------------|
| 1    | Состав проекта   |            |
| 2    | Общие указания   |            |
| 3    | Обмерный план  |            |
| 4    | План потолочных покрытий                                     |            |
| 5    | План напольных покрытий                                      |            |
| 6    | План-схема заполнения дверных проемов                        |            |
| 7    | План расстановки мебели и оборудования                       |            |
| 8    | План напольных покрытий с расстановкой мебели и оборудования |            |
| 9    | Маркировочный план   |            |
| 10   | Развертки. Входной холл                                      |            |
| 11   | Развертки. Вестибюль   |            |
| 13   | Развертки. Лифтовой холл                                     |            |
| 15   | Развертки. Холл  |            |
| 17   | Спецификация материалов                                      |            |
| 18   | 3D виды  |            |

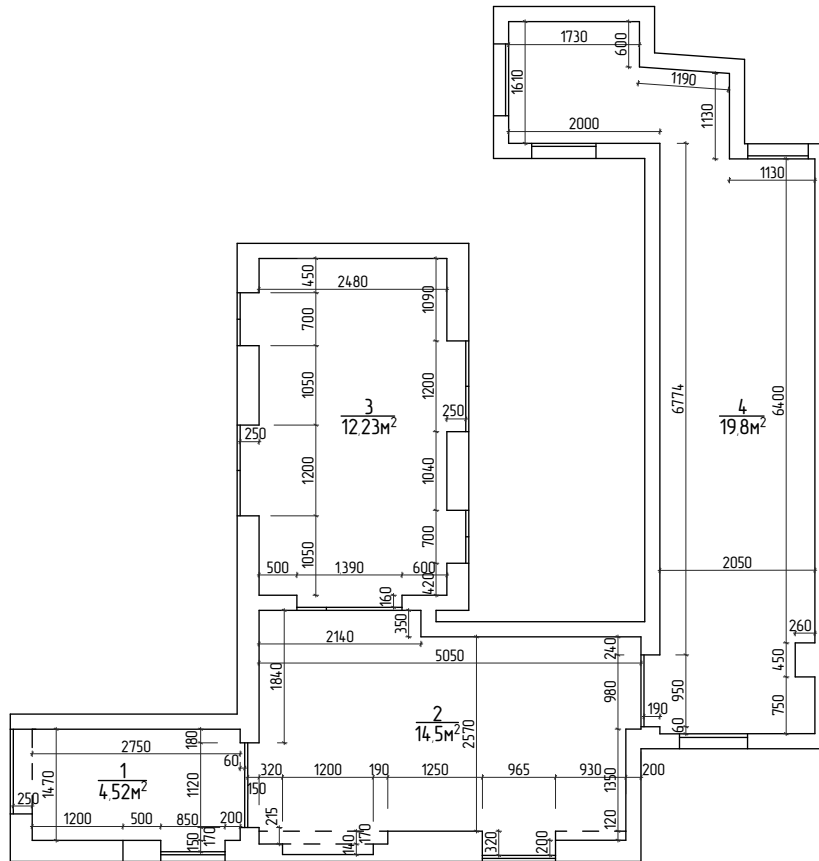
|               |                 |       |        |              |      |
|---------------|-----------------|-------|--------|--------------|------|
| Дизайнер      | Адрес объекта   | Дата  | Стадия | Орденосцев 6 | Лист |
| Сенькина Д.Д. | г. Екатеринбург | 12.25 | РП     |              | 1    |

### Общие указания

1. Данный комплект рабочей документации разработан на основании обмеров в соответствии с утвержденным эскизом и включает в себя чертежи необходимые для выполнения основных отделочных работ.
2. За условную относительную отметку 0.000 принята отметка чистового пола.
3. Размеры даны с учетом текущих финишных отделок и могут измениться в процессе строительных работ. Перед началом производственных работ необходимо проверить все размеры на месте.
4. Высоту стяжки пола уточнить по месту с производителем строительных работ.
5. Количество материала указано без запаса.
6. Технологию отделки согласовать с подрядчиком.
7. Подготовку стен под покраску выполнить по заданию фирмы-производителя.
8. Краска требует выкрасов на объекте во избежании цветовых искажений.
9. Точные размеры проемов и характеристики дверей уточнить у производителя по заказе дверей.
10. Отметка верха напольных покрытий во всех помещениях должна быть на одном уровне.
11. Цвет затирки подбирать под цвет плитки.
12. Общее количество напольных покрытий определяет исполнитель строительных работ после выравнивания стен с учетом расхода на подрезку.
13. Данные эскизы мебели и оборудования отображают примерные размеры и предполагаемые материалы.
14. Габариты мебели уточнить перед ее заказом после чистовой отделки.
15. Расположение выключателей и розеток, осветительных приборов оставить в первоначальных конфигурациях. При необходимости монтаж дополнительных розеток уточнить на месте.
16. Все строительно-монтажные работы необходимо производить с соблюдением действующих норм и правил.
17. Смотреть совместно с листами разверток помещений.

|               |                 |       |        |                     |      |
|---------------|-----------------|-------|--------|---------------------|------|
|               |                 |       |        | <b>Орденосцев 6</b> | Лист |
| Дизайнер      | Адрес объекта   | Дата  | Стадия |                     | 2    |
| Сенькина Д.Д. | г. Екатеринбург | 12.25 | РП     |                     |      |

## Обмерный план М 1100



### Спецификация помещений

| № | Имя помещения | Площадь              |
|---|---------------|----------------------|
| 1 | Входной холл  | 4,52 м <sup>2</sup>  |
| 2 | Вестибюль     | 14,5 м <sup>2</sup>  |
| 3 | Лифтовой холл | 12,23 м <sup>2</sup> |
| 4 | Холл          | 19,8 м <sup>2</sup>  |
|   | Итого         | 51,05 м <sup>2</sup> |

### Условные обозначения

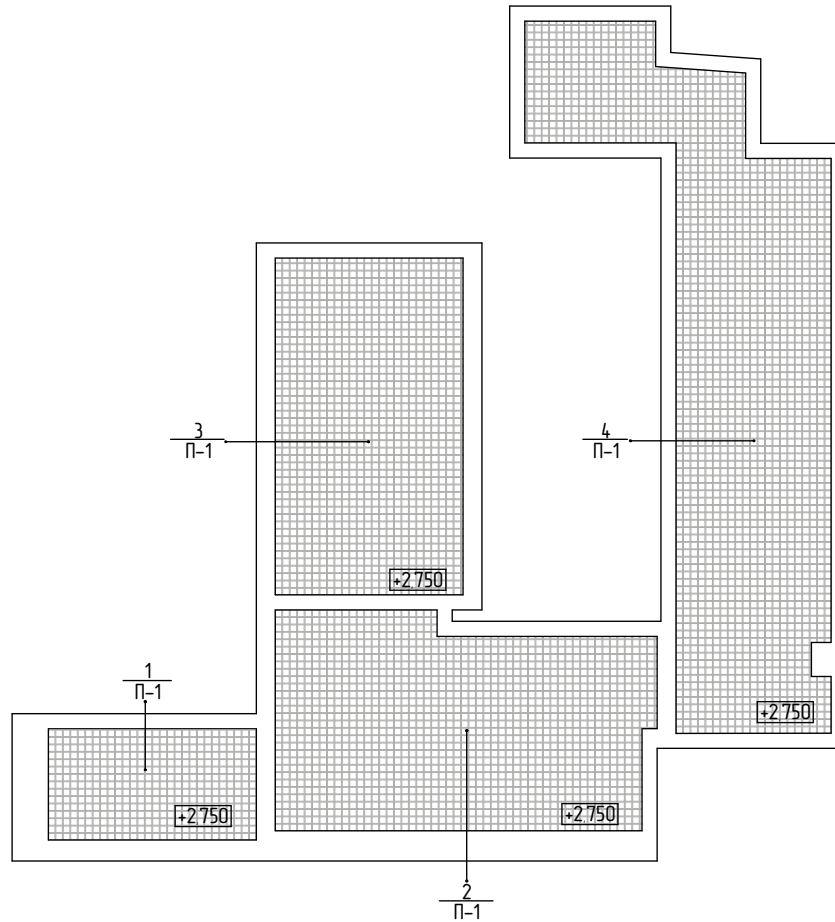
|                     |                                       |
|---------------------|---------------------------------------|
| 1                   | Номер помещения                       |
| 4,52 м <sup>2</sup> | Площадь помещения                     |
|                     | Ограждающие конструкции и перегородки |
|                     | Входные и межкомнатные двери          |

### Примечания

1. Материалы стен указаны условно.
2. Обмеры выполнены с учетом текущей покрытий.
3. Размеры могут отличаться не более, чем на 2%.
4. Перед началом работ проверит размеры на месте.

|               |                 |       |        |                     |      |
|---------------|-----------------|-------|--------|---------------------|------|
| Дизайнер      | Адрес объекта   | Дата  | Стадия | <b>Орденосцев 6</b> | Лист |
| Сенькина Д.Д. | г. Екатеринбург | 12.25 | РП     |                     | 3    |

План потолочных покрытий  
М 1100



Спецификация потолочных покрытий

| № | Марка | Тип потолочного покрытия             | Площадь              |
|---|-------|--------------------------------------|----------------------|
| 1 | П-1   | Грильятто, 860x860, металллик (мат.) | 4,04 м <sup>2</sup>  |
| 2 | П-1   | Грильятто, 860x860, металллик (мат.) | 13,45 м <sup>2</sup> |
| 3 | П-1   | Грильятто, 860x860, металллик (мат.) | 11,05 м <sup>2</sup> |
| 4 | П-1   | Грильятто, 860x860, металллик (мат.) | 19,6 м <sup>2</sup>  |

Условные обозначения

|                        |                                       |
|------------------------|---------------------------------------|
| $\frac{1}{\text{П-1}}$ | Номер помещения                       |
| $\frac{\text{П-1}}$    | Марка потолочного покрытия            |
|                        | Ограждающие конструкции и перегородки |
|                        | Потолочное покрытие                   |
| $\boxed{+2.750}$       | Высота потолка от уровня чистого пола |

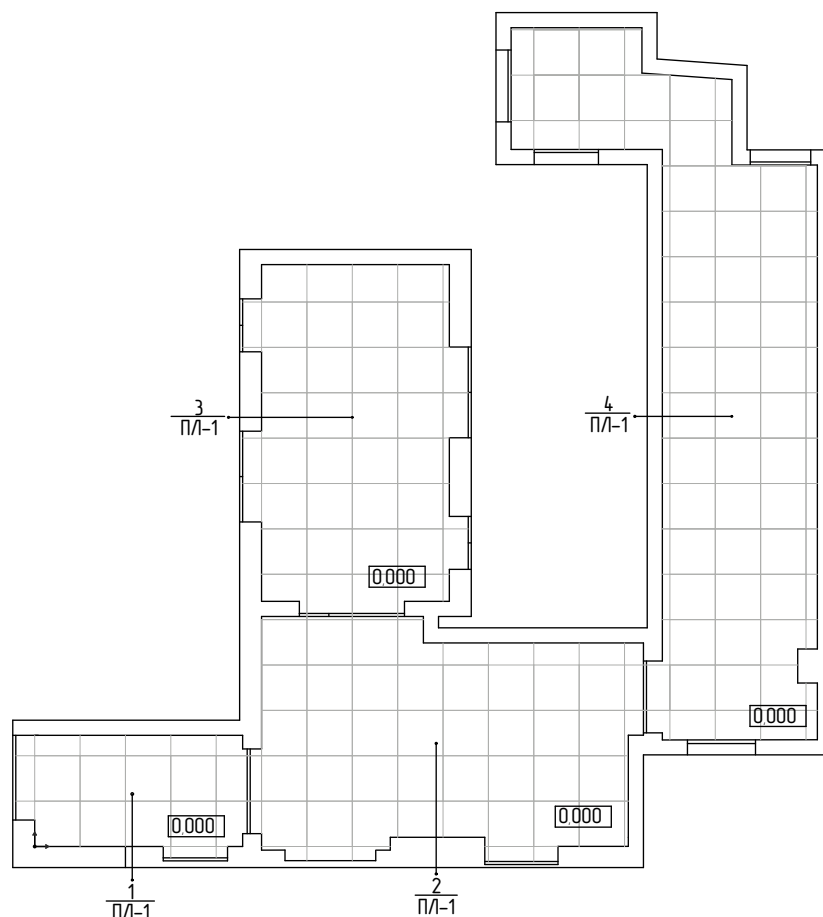
Примечания

1. Высоты потолков даны от уровня чистого пола 0000.
2. Площади потолочных покрытий даны с учетом чистой отделки.
3. Осветительные приборы устанавливать до монтажа потолочного покрытия.
4. Перед началом работ проверить размеры на месте.

Общую спецификацию отделочных материалов см. л. 17

|               |                 |       |        |              |      |
|---------------|-----------------|-------|--------|--------------|------|
| Дизайнер      | Адрес объекта   | Дата  | Стадия | Орденосцев 6 | Лист |
| Сенькина Д.Д. | г. Екатеринбург | 12.25 | РП     |              | 4    |

План напольных покрытий  
М 1100



Спецификация напольных покрытий

| № | Марка | Тип напольного покрытия    | Площадь              |
|---|-------|----------------------------|----------------------|
| 1 | ПЛ-1  | Фабрика, Антрацит, 600x600 | 4,52 м <sup>2</sup>  |
| 2 | ПЛ-1  | Фабрика, Антрацит, 600x600 | 14,5 м <sup>2</sup>  |
| 3 | ПЛ-1  | Фабрика, Антрацит, 600x600 | 12,23 м <sup>2</sup> |
| 4 | ПЛ-1  | Фабрика, Антрацит, 600x600 | 19,8 м <sup>2</sup>  |

Условные обозначения

|      |                                       |
|------|---------------------------------------|
| 1    | Номер помещения                       |
| ПЛ-1 | Марка напольного покрытия             |
|      | Ограждающие конструкции и перегородки |
|      | Напольное покрытие                    |
|      | Отметка верха напольного покрытия     |
|      | Начало раскладки напольного покрытия  |

Примечания

1. Высоту стяжки пола уточнить по месту.
2. Площади напольных покрытий даны с учетом чистовой отделки.
3. Выбор материала порога (герметик, пробковый компенсатор, металлический профиль) согласовать с производителем строительных работ на месте.
4. Укладка плитки производится после монтажа всех напольных и настенных покрытий.
5. Количество материала указано без запаса. Рекомендуемый запас 5%.

Общую спецификацию отделочных материалов см. л. 17

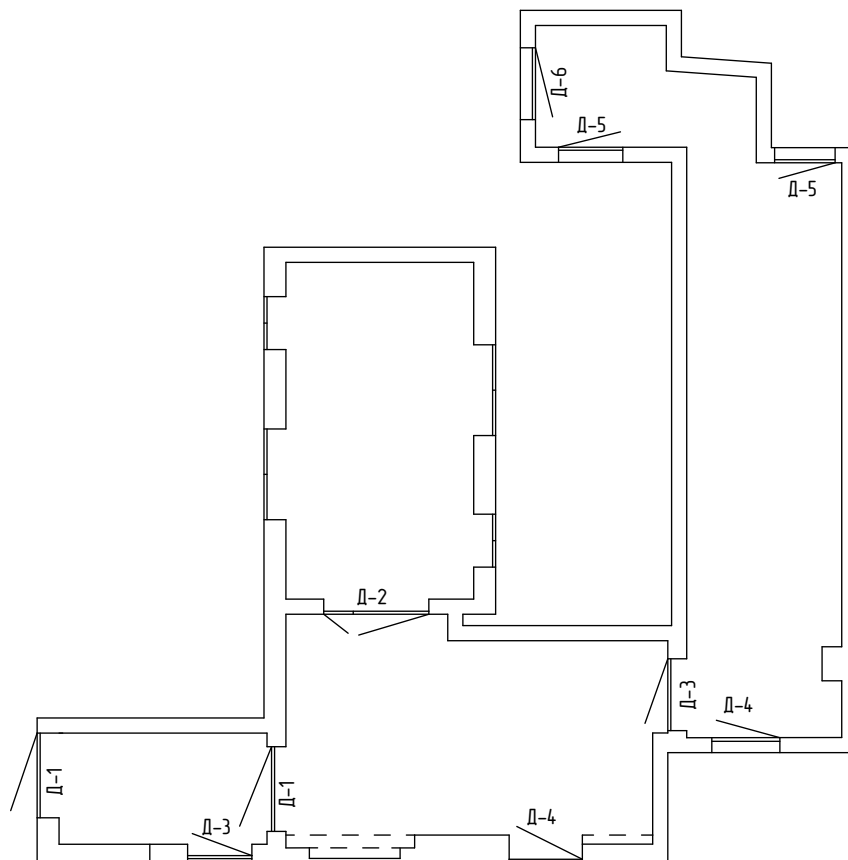
|               |                 |       |        |
|---------------|-----------------|-------|--------|
| Дизайнер      | Адрес объекта   | Дата  | Стадия |
| Сенькина Д.Д. | г. Екатеринбург | 12.25 | РП     |

Орденосцев 6

Лист

5

План-схема заполнения дверных проемов  
М 1:100



Спецификация заполнения дверных проемов

| Марка | Наименование | Кол-во |
|-------|--------------|--------|
| Д-1   | ДНО21-12     | 2      |
| Д-2   | ДМО21-14     | 1      |
| Д-3   | ДМО21-9      | 2      |
| Д-4   | ДМГ21-9      | 2      |
| Д-5   | ДГ21-8       | 2      |
| Д-6   | ДГ21-9       | 1      |

Условные обозначения

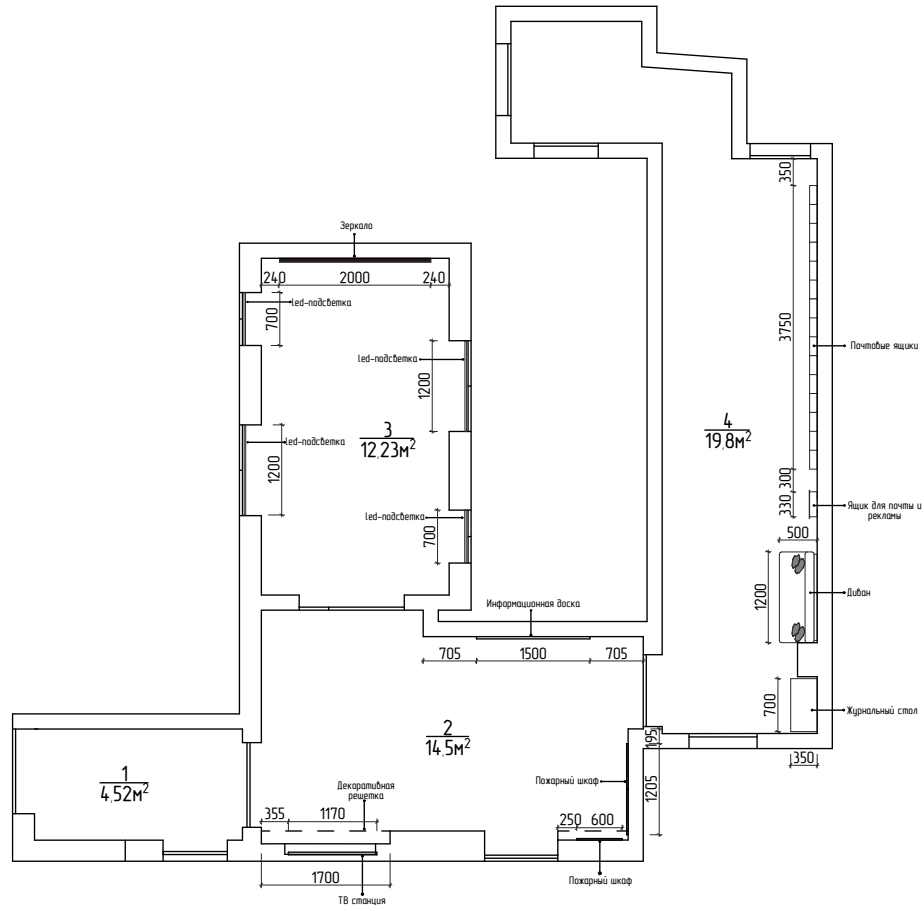
- Ограждающие конструкции и перегородки  
 Д-1 Марка двери

Примечания

1. Размеры даны с учетом финишной отделки помещений, носят проектный характер и могут измениться в процессе строительных работ.
2. Перед заказом дверей уточнить толщины стен, получившиеся после отделки помещений.

|               |                 |       |        |              |      |
|---------------|-----------------|-------|--------|--------------|------|
| Дизайнер      | Адрес объекта   | Дата  | Стадия | Орденосцев 6 | Лист |
| Сенькина Д.Д. | г. Екатеринбург | 12.25 | РП     |              | 6    |

## План расстановки мебели и оборудования М 1100



### Спецификация помещений

| № | Имя помещения | Площадь              |
|---|---------------|----------------------|
| 1 | Входной холл  | 4,52 м <sup>2</sup>  |
| 2 | Вестибюль     | 14,5 м <sup>2</sup>  |
| 3 | Лифтовой холл | 12,23 м <sup>2</sup> |
| 4 | Холл          | 19,8 м <sup>2</sup>  |
|   | Итого         | 51,05 м <sup>2</sup> |

### Условные обозначения

- 1    Номер помещения
- 4,52 м<sup>2</sup>    Площадь помещения
- Ограждающие конструкции и перегородки
- Входные и межкомнатные двери

### Примечания

1. За условную относительную отметку 0,000 принята отметка чистого пола.
2. Размеры мебели носят эскизный характер и могут меняться в процессе строительных работ.
3. Цвет мебели подобрать в соответствии с визуализациями.

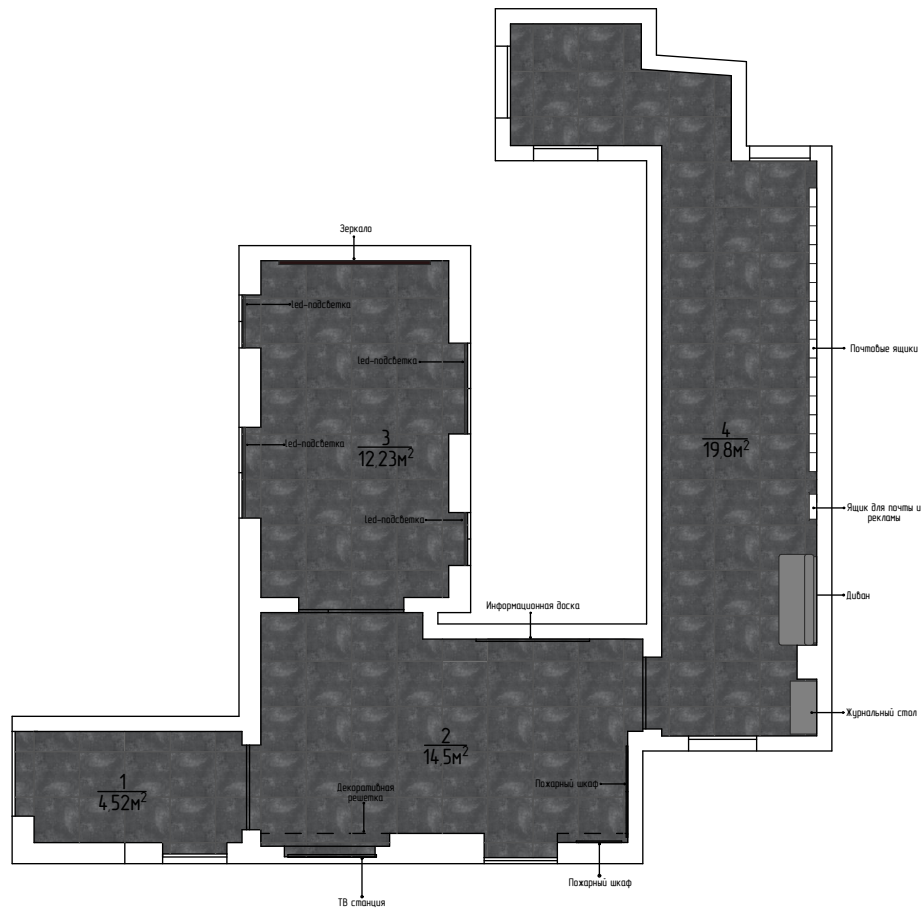
|               |                 |       |        |
|---------------|-----------------|-------|--------|
| Дизайнер      | Адрес объекта   | Дата  | Стадия |
| Сенькина Д.Д. | г. Екатеринбург | 12.25 | РП     |

Орденосцев 6

Лист

7

План напольных покрытий с расстановкой мебели и оборудования  
М 1100



Спецификация помещений

| № | Имя помещения | Площадь              |
|---|---------------|----------------------|
| 1 | Входной холл  | 4,52 м <sup>2</sup>  |
| 2 | Вестибюль     | 14,5 м <sup>2</sup>  |
| 3 | Лифтовой холл | 12,23 м <sup>2</sup> |
| 4 | Холл          | 19,8 м <sup>2</sup>  |
|   | Итого         | 51,05 м <sup>2</sup> |

Условные обозначения

|                     |                                       |
|---------------------|---------------------------------------|
| 1                   | Номер помещения                       |
| 4,52 м <sup>2</sup> | Площадь помещения                     |
|                     | Ограждающие конструкции и перегородки |
|                     | Входные и межкомнатные двери          |

Примечания

1. За условную относительную отметку 0,000 принята отметка чистого пола.
2. Размеры мебели носят эскизный характер и могут меняться в процессе строительных работ.
3. Цвет мебели подобрать в соответствии с визуализациями.

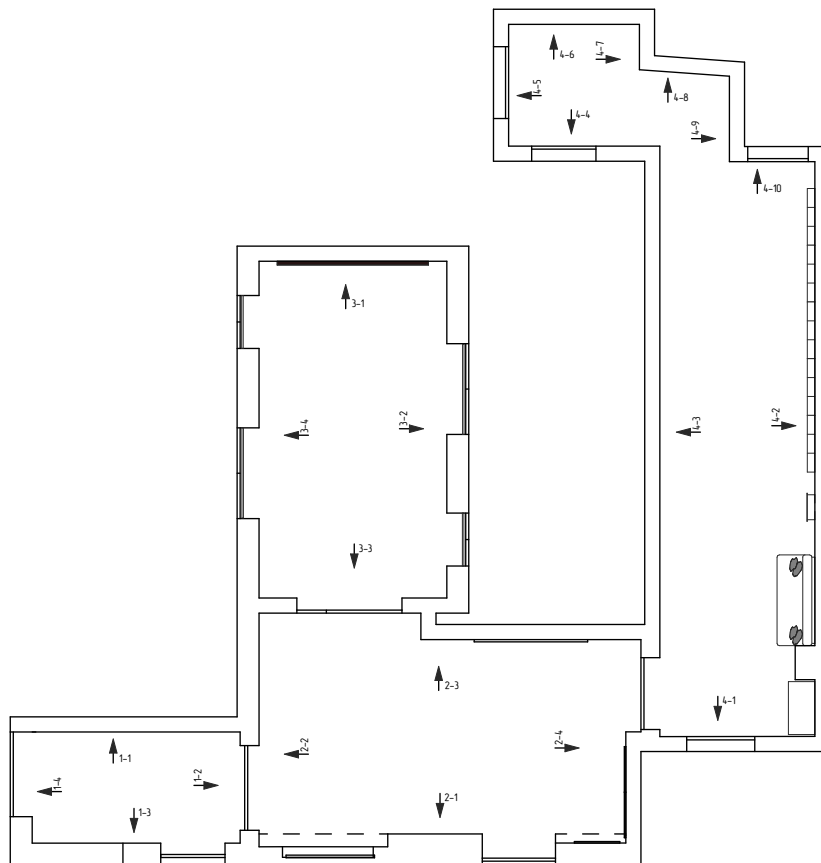
|               |                 |       |        |
|---------------|-----------------|-------|--------|
| Дизайнер      | Адрес объекта   | Дата  | Стадия |
| Сенькина Д.Д. | г. Екатеринбург | 12.25 | РП     |

Орденосцев 6

Лист

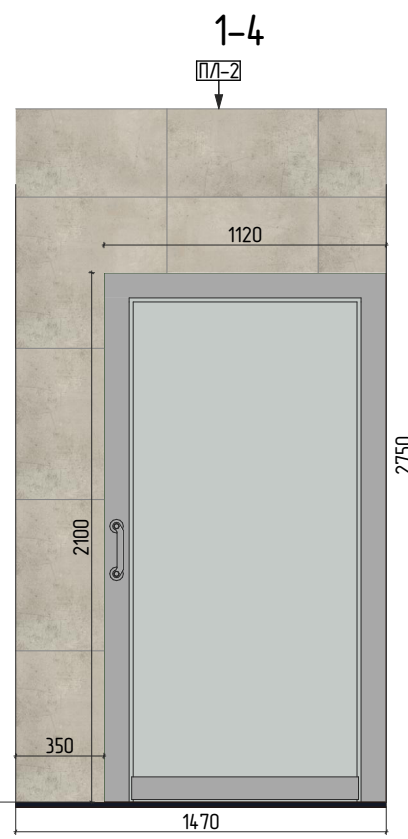
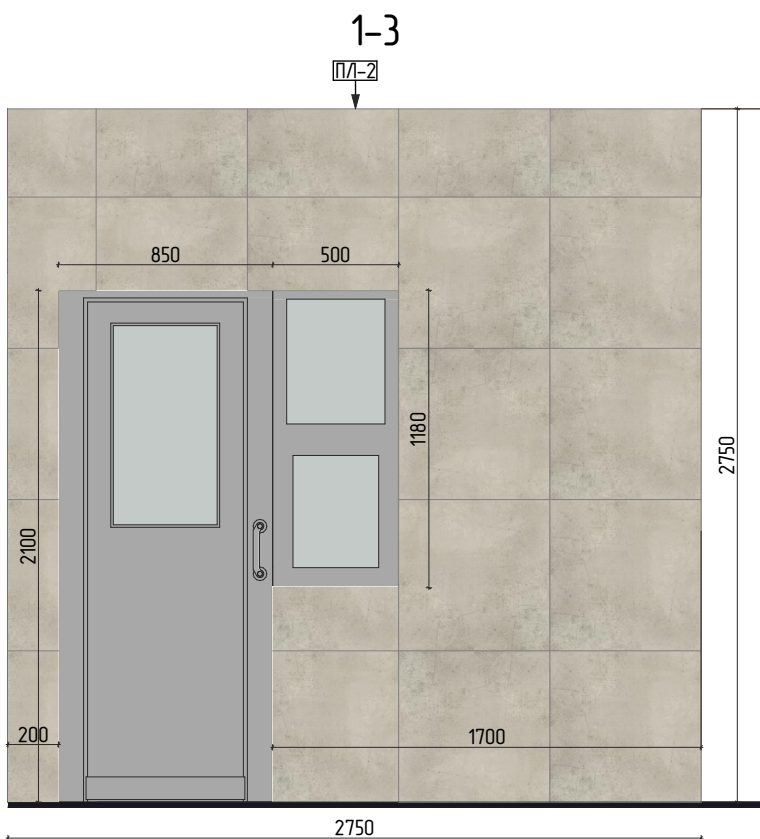
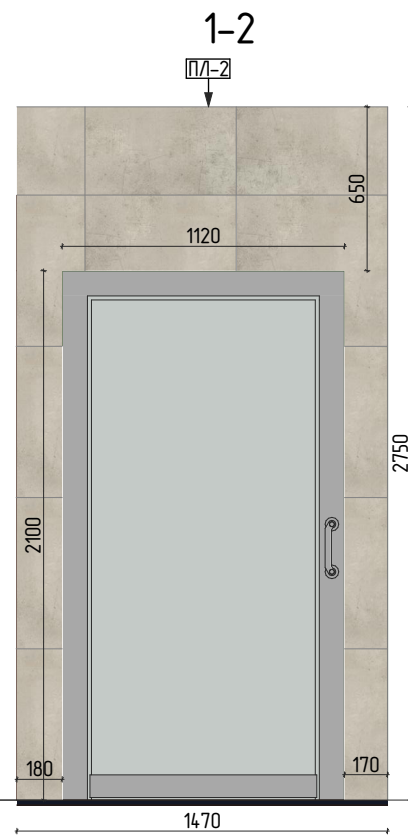
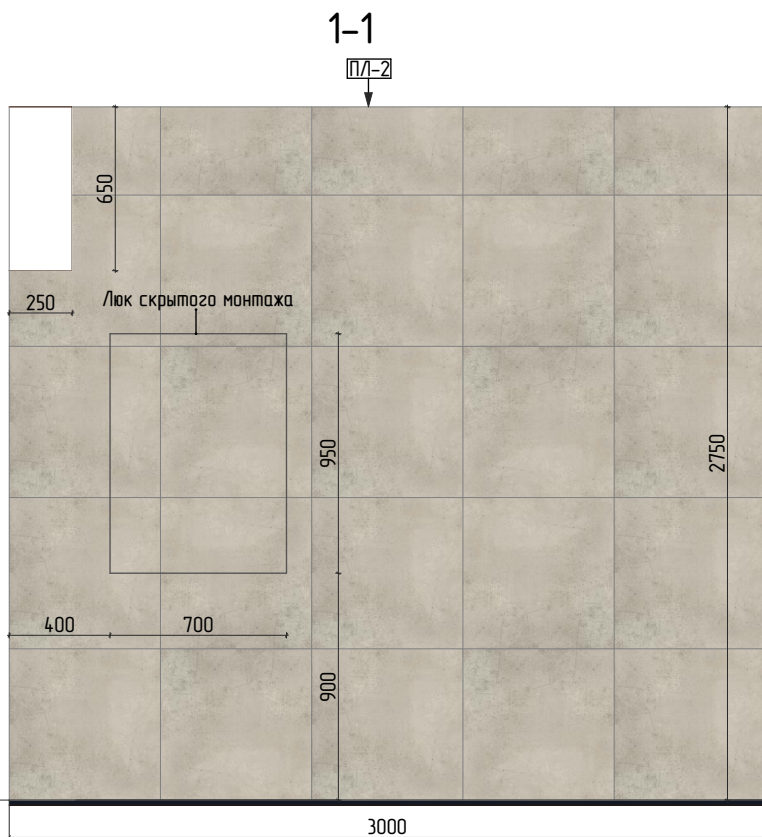
8

Маркировочный план  
М 1100



|               |                 |       |        |              |      |
|---------------|-----------------|-------|--------|--------------|------|
|               |                 |       |        | Орденосцев 6 | Лист |
| Дизайнер      | Адрес объекта   | Дата  | Стадия |              | 9    |
| Сенькина Д.Д. | г. Екатеринбург | 12.25 | РП     |              |      |

Развертки. Входной холл  
М 130



|               |                 |       |        |
|---------------|-----------------|-------|--------|
| Дизайнер      | Адрес объекта   | Дата  | Стадия |
| Сенькина Д.Д. | г. Екатеринбург | 12.25 | РП     |

Орденосцев 6

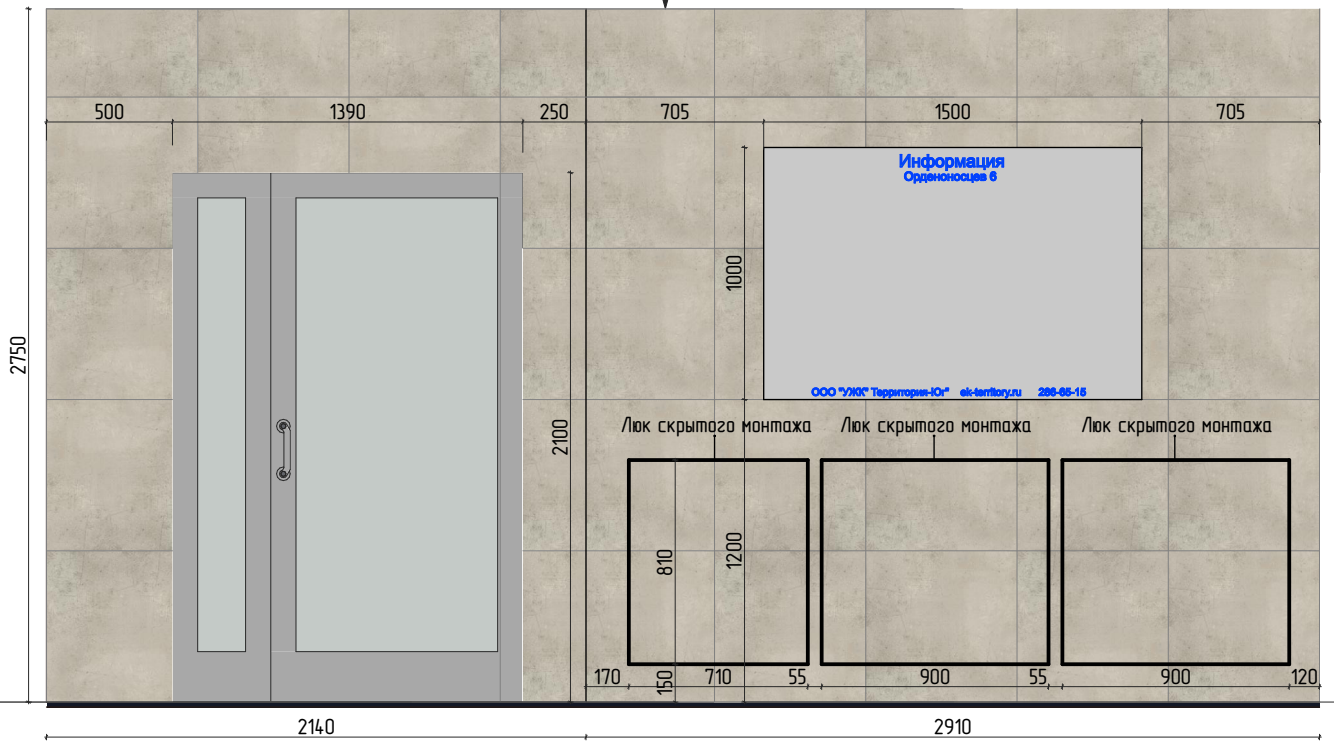
Лист

10



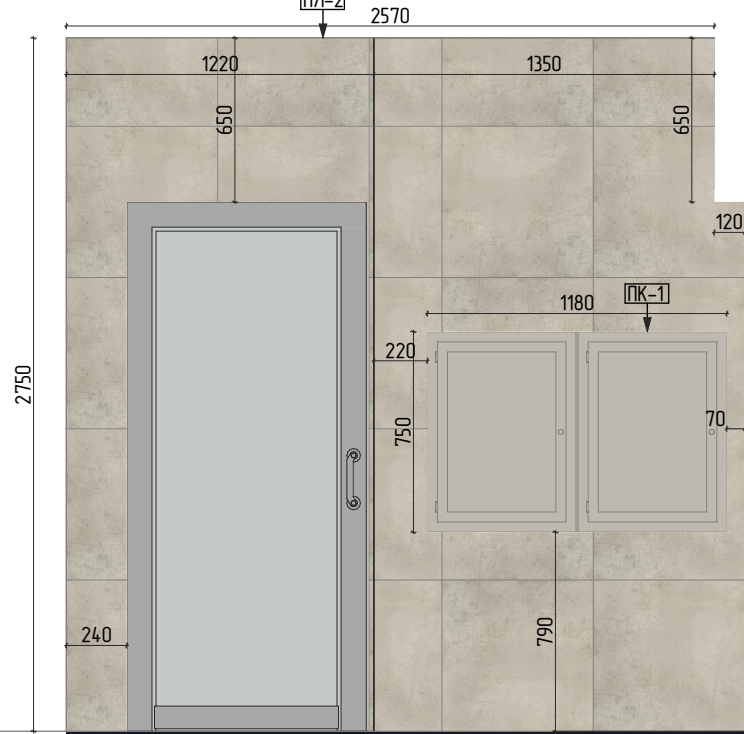
2-3

ПЛ-2



2-4

ПЛ-2



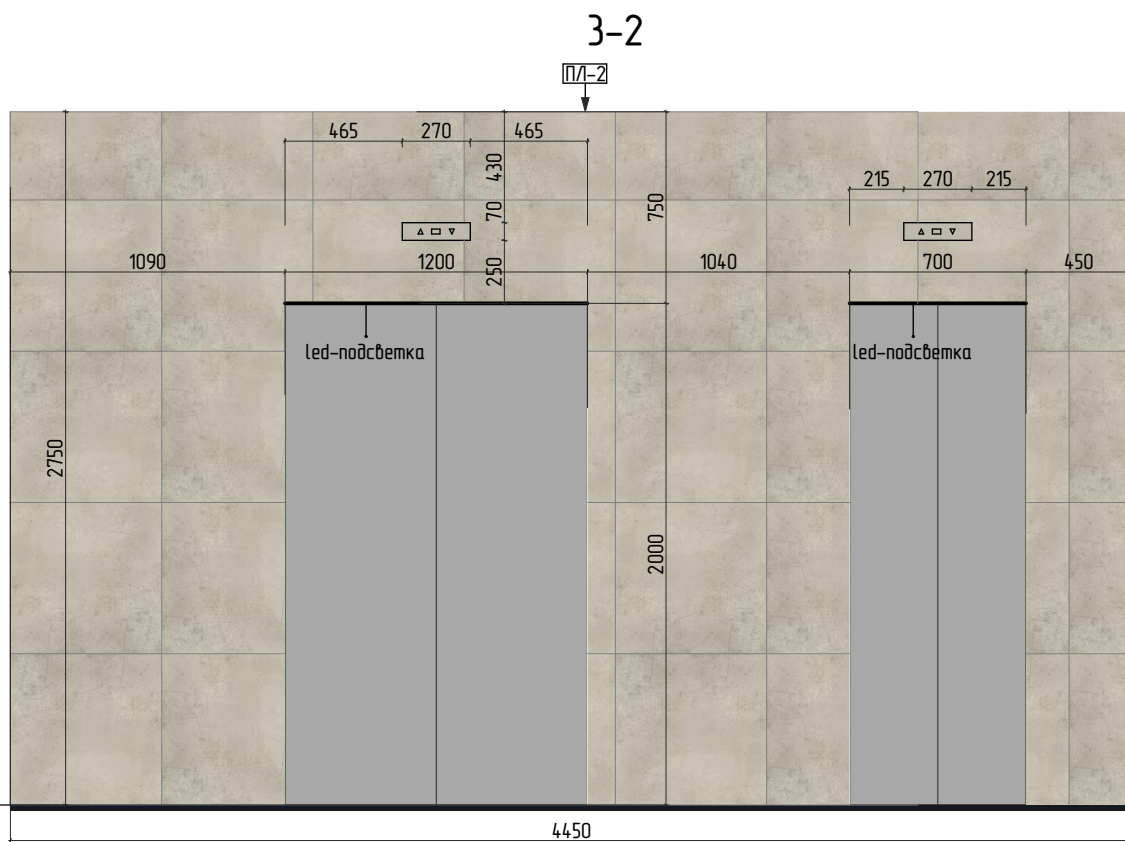
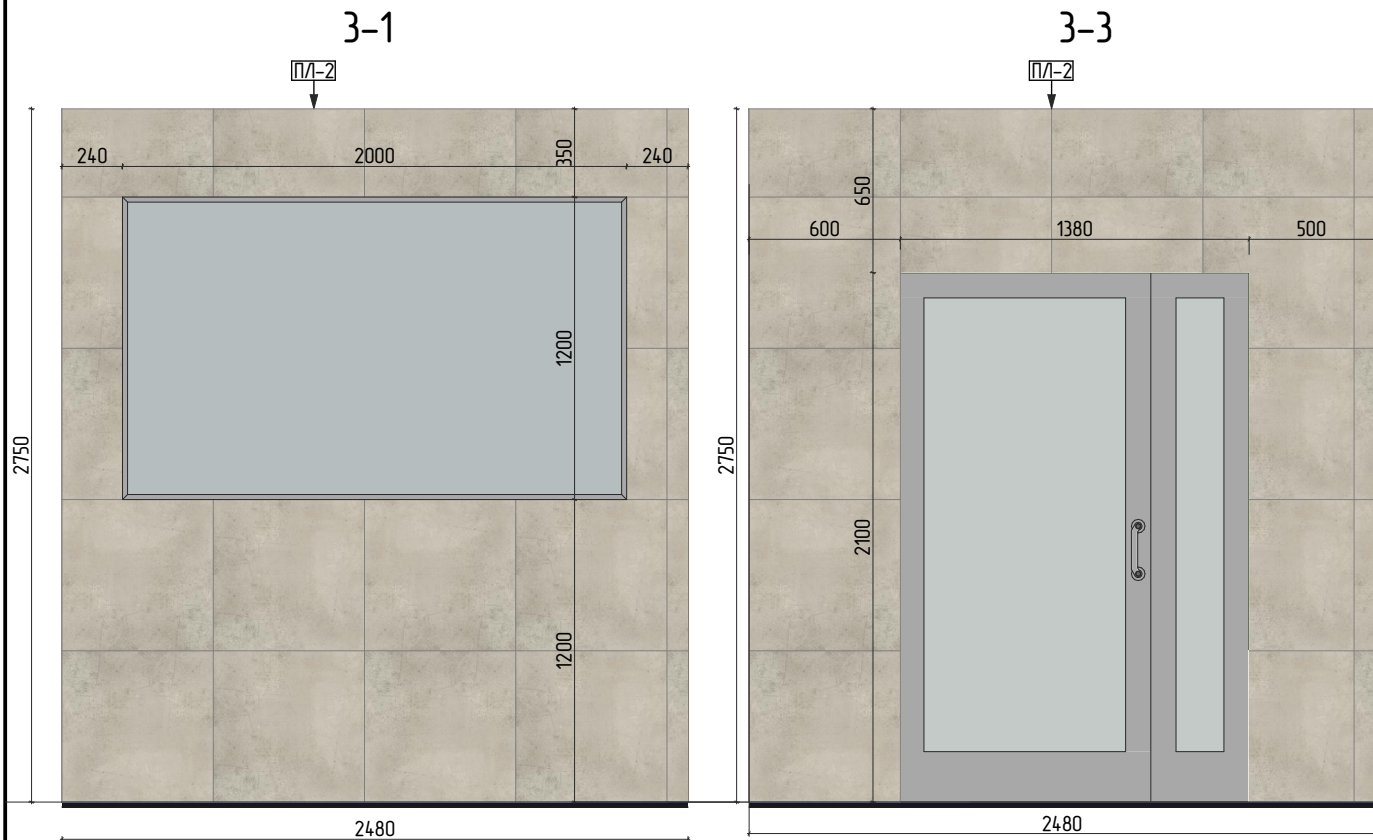
|               |                 |       |        |
|---------------|-----------------|-------|--------|
| Дизайнер      | Адрес объекта   | Дата  | Стадия |
| Сенькина Д.Д. | г. Екатеринбург | 12.25 | РП     |

Орденосцев 6

Лист

12

Развертки. Лифтовой холл  
М 130



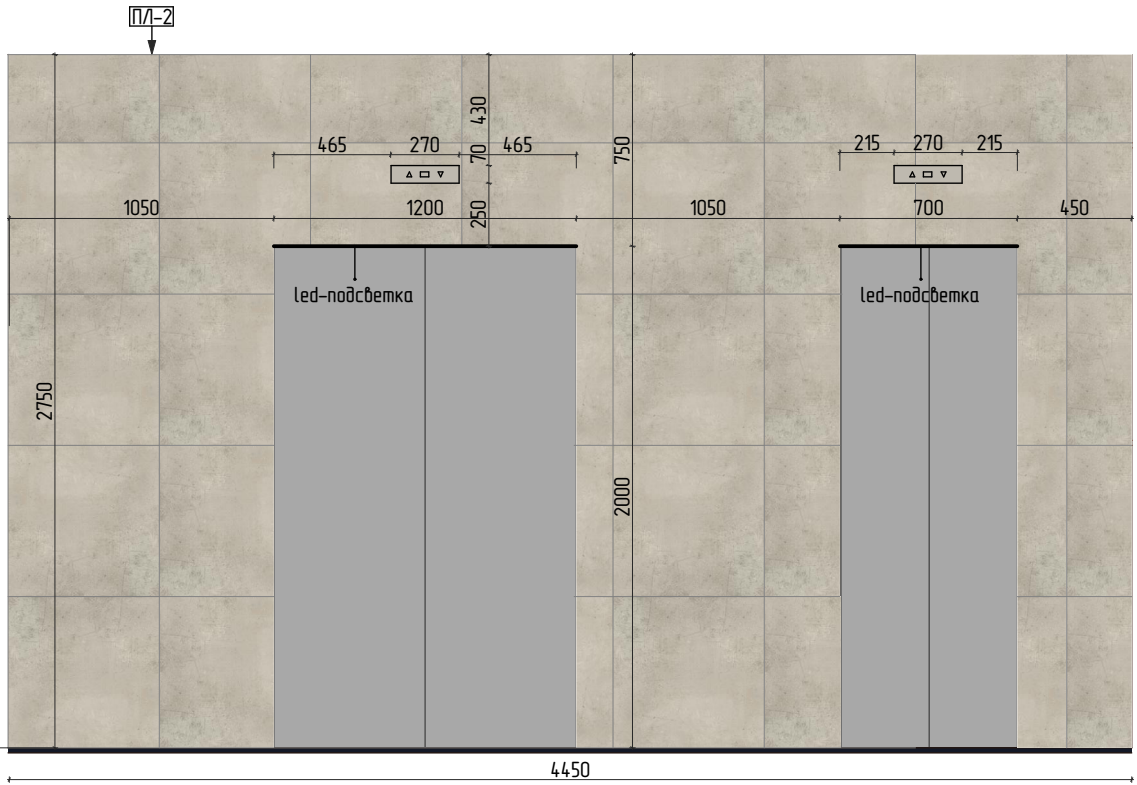
|               |                 |       |        |
|---------------|-----------------|-------|--------|
| Дизайнер      | Адрес объекта   | Дата  | Стадия |
| Сенькина Д.Д. | г. Екатеринбург | 12.25 | РП     |

Орденосцев 6

Лист

13

3-4



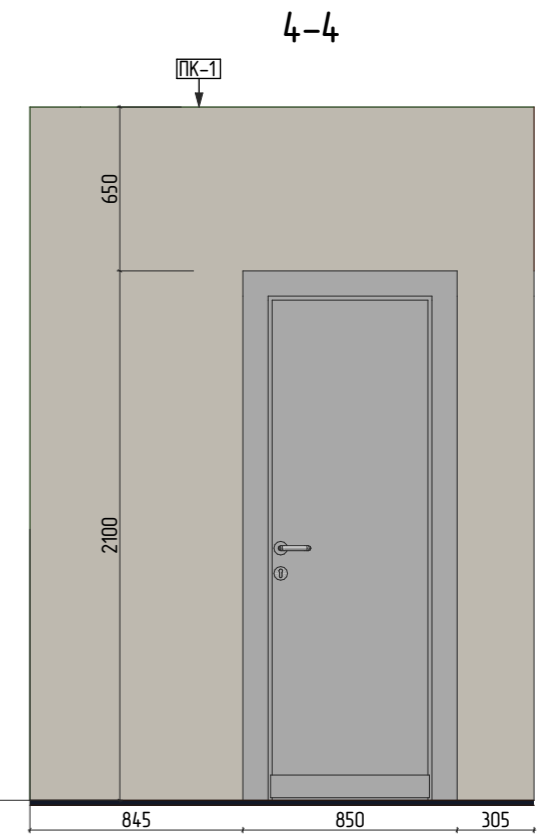
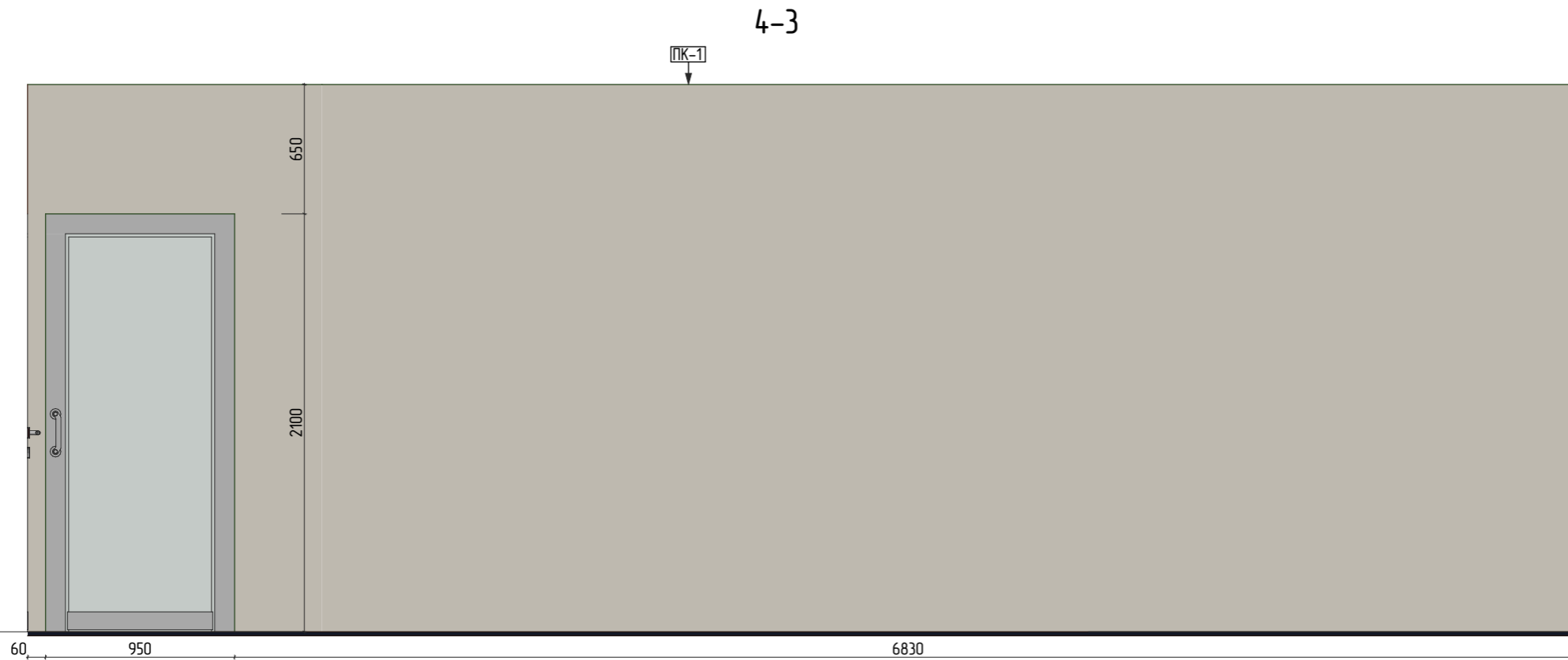
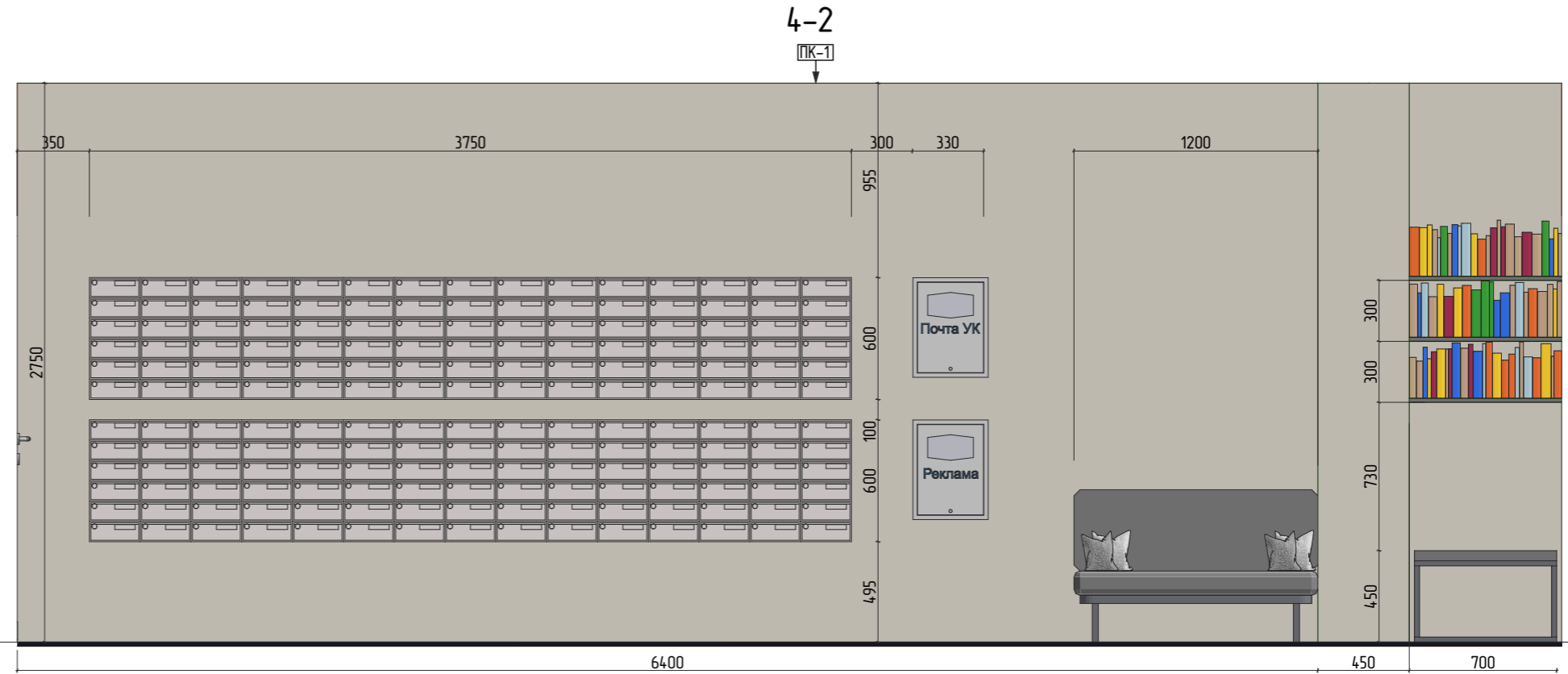
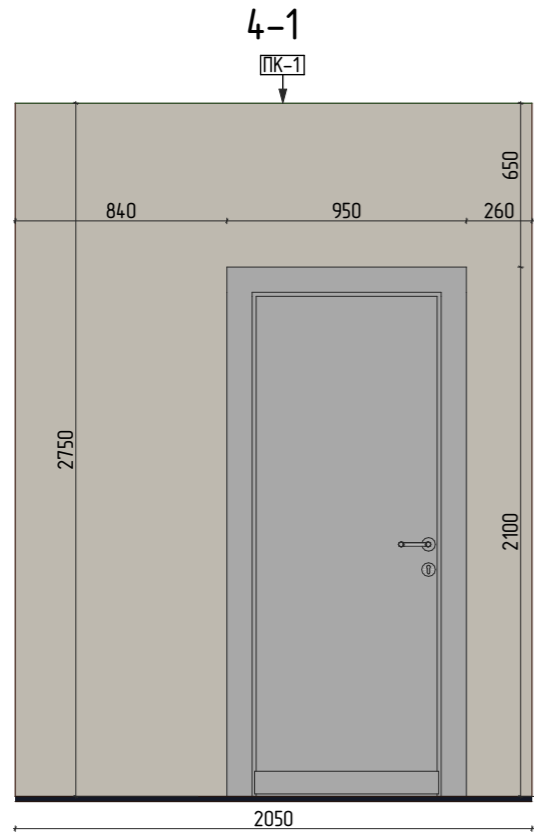
|               |                 |       |        |
|---------------|-----------------|-------|--------|
| Дизайнер      | Адрес объекта   | Дата  | Стадия |
| Сенькина Д.Д. | г. Екатеринбург | 12.25 | РП     |

Орденосцев 6

Лист

14

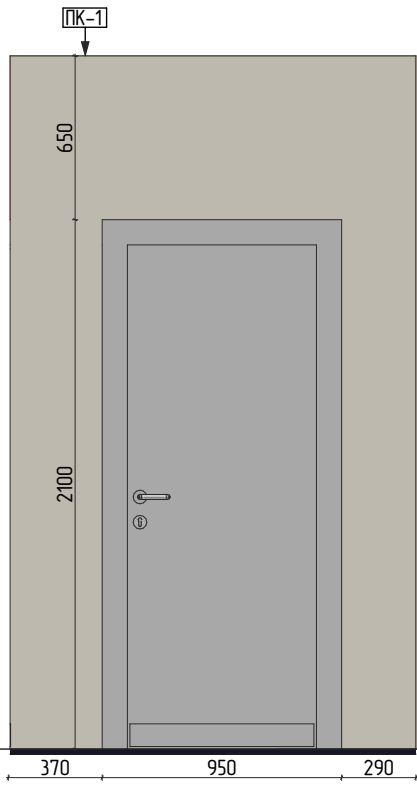
Развертки. Холл  
М 130



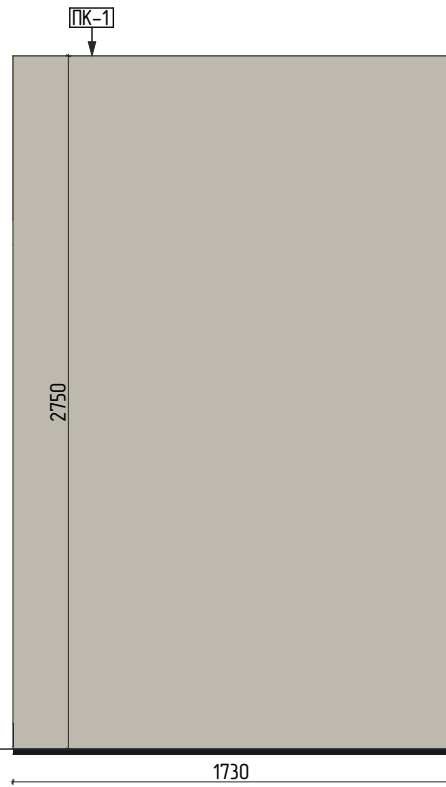
| Дизайнер      | Адрес объекта   | Дата  | Стадия |
|---------------|-----------------|-------|--------|
| Сенькина Д.Д. | г. Екатеринбург | 12.25 | РП     |

Орденосцев 6

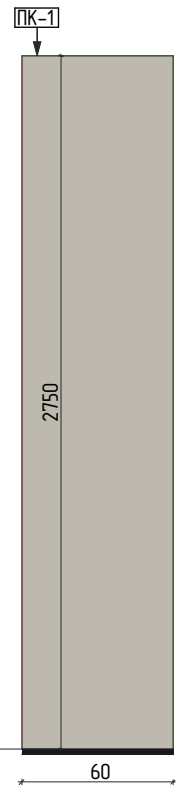
4-5



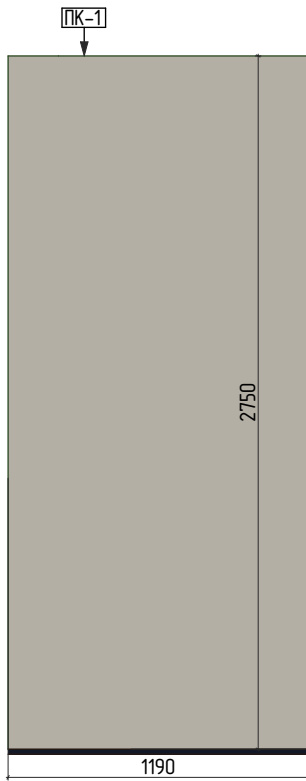
4-6



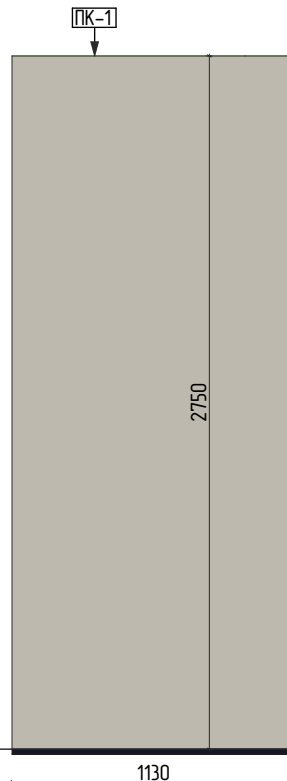
4-7



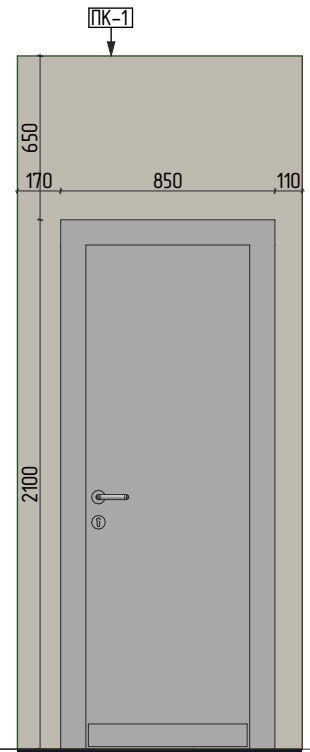
4-8



4-9



4-10



|               |                 |       |        |
|---------------|-----------------|-------|--------|
| Дизайнер      | Адрес объекта   | Дата  | Стадия |
| Сенькина Д.Д. | г. Екатеринбург | 12.25 | РП     |

Орденосцев 6

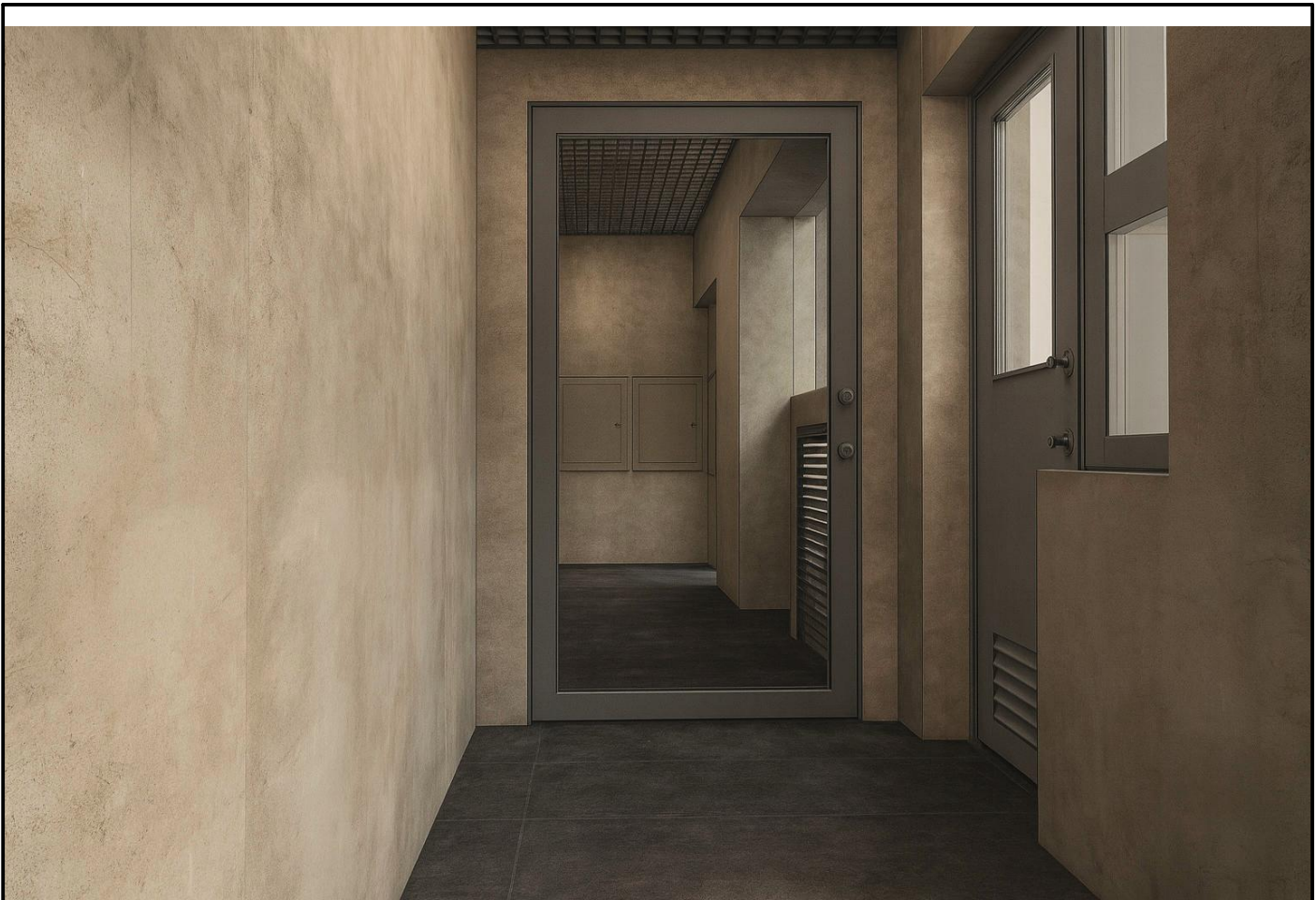
## Спецификация материалов

| Ведомость напольных покрытий  |       |                                       |                      |   |
|-------------------------------|-------|---------------------------------------|----------------------|---|
| №                             | Марка | Тип напольного покрытия               | Площадь              | Примечание  |
| 1                             | П/1-1 | Фабрика К-2018, темно-серый, 600x600  | 51,05 м <sup>2</sup> | Или аналог, цвет уточнить по образцам "Керамир В5" Вячеслав (89088751577) |
| Ведомость потолочных покрытий |       |                                       |                      |   |
| №                             | Марка | Тип потолочного покрытия              | Площадь              | Примечание  |
| 2                             | П-1   | Грильятто, 860x860, металл (мат.)     | 48,14 м <sup>2</sup> |   |
| Ведомость отделки стен        |       |                                       |                      |   |
| №                             | Марка | Тип настенного покрытия               | Площадь              | Примечание  |
| 3                             | П/1-2 | Фабрика К-2012, серо-бежевый, 600x600 | 91,3 м <sup>2</sup>  | Или аналог, цвет уточнить по образцам "Керамир В5" Вячеслав (89088751577) |
| 4                             | ПК-1  | Краска, цвет серо-бежевый             | 65,8 м <sup>2</sup>  | Или аналог, цвет уточнить по образцам плитки П/1-2                        |

### Примечания

1. Количество материала указано без запаса. Рекомендуемый запас 5%.

|               |                 |       |        |                     |      |
|---------------|-----------------|-------|--------|---------------------|------|
|               |                 |       |        | <b>Орденосцев 6</b> | Лист |
| Дизайнер      | Адрес объекта   | Дата  | Стадия |                     | 17   |
| Сенькина Д.Д. | г. Екатеринбург | 12.25 | РП     |                     |      |



\*входной холл

|               |                 |       |        |
|---------------|-----------------|-------|--------|
| Дизайнер      | Адрес объекта   | Дата  | Стадия |
| Сенькина Д.Д. | г. Екатеринбург | 12.25 | РП     |

Орденосцев 6

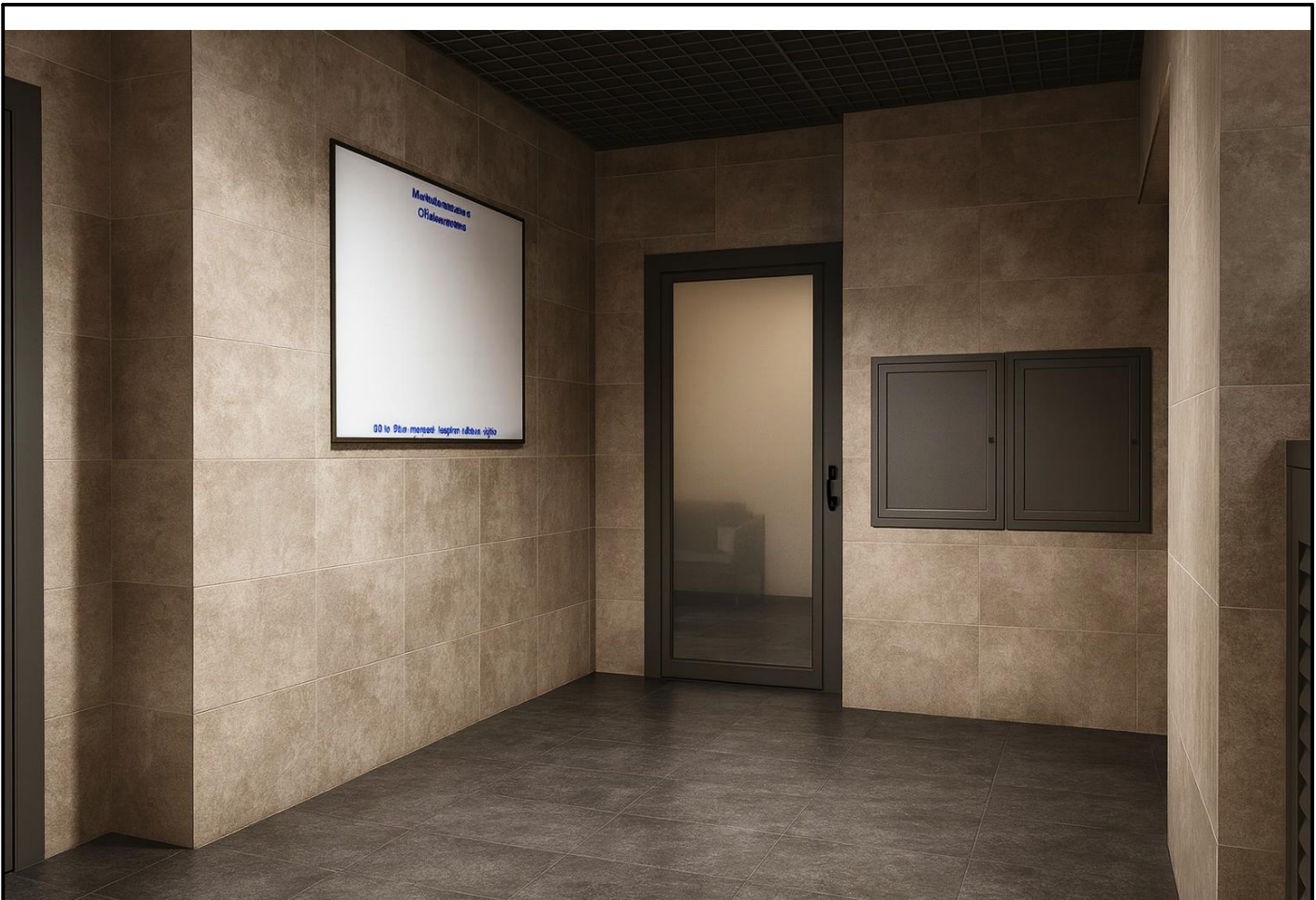
Лист

18



\* вестибюль

|               |                 |       |        |              |      |
|---------------|-----------------|-------|--------|--------------|------|
| Дизайнер      | Адрес объекта   | Дата  | Стадия | Орденосцев 6 | Лист |
| Сенькина Д.Д. | г. Екатеринбург | 12.25 | РП     |              | 19   |



\* вестибюль



\* лифтовой холл

|               |                 |       |        |                     |      |
|---------------|-----------------|-------|--------|---------------------|------|
| Дизайнер      | Адрес объекта   | Дата  | Стадия | <b>Орденосцев 6</b> | Лист |
| Сенькина Д.Д. | г. Екатеринбург | 12.25 | РП     |                     | 20   |



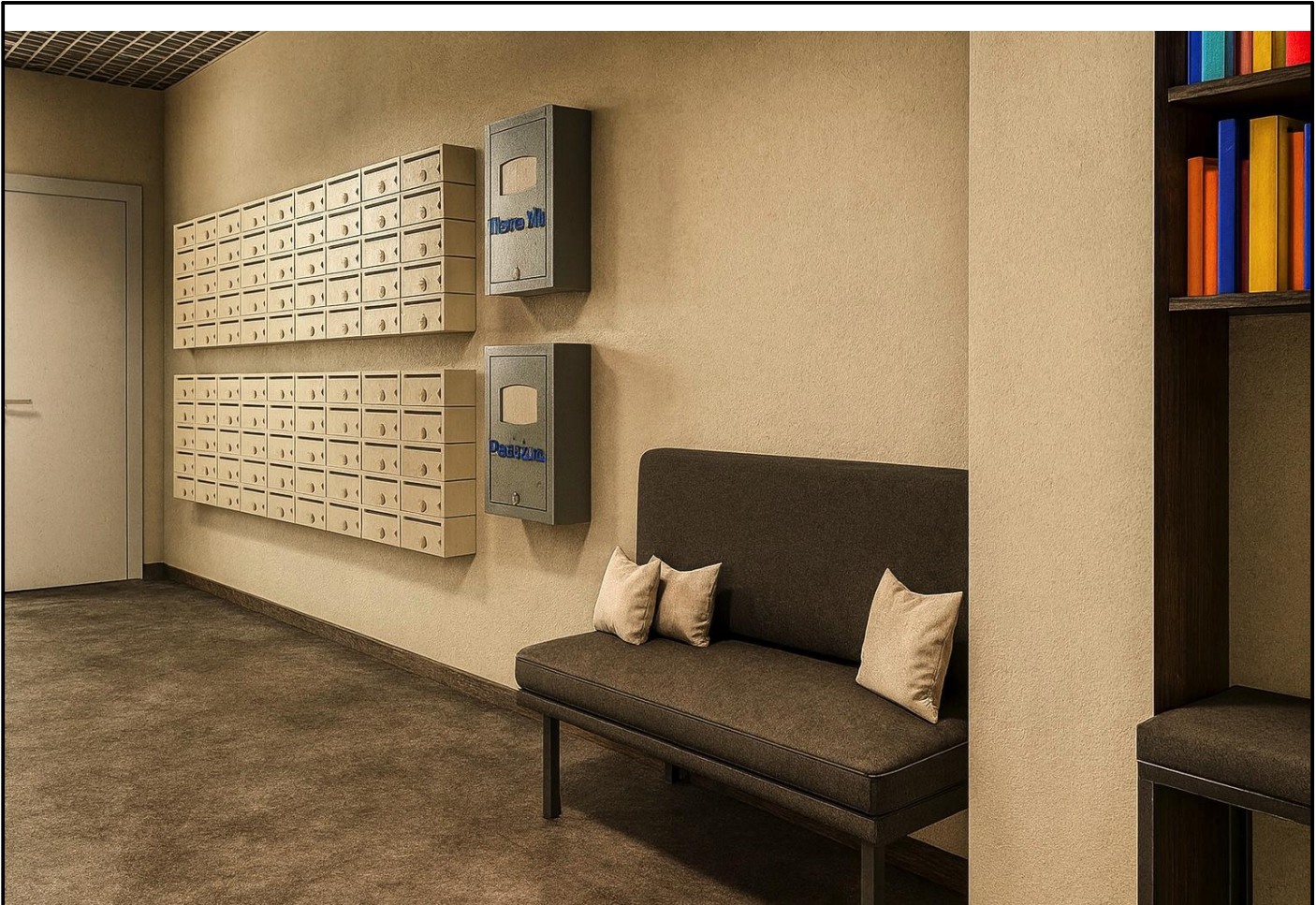
\* лифтової холл

|               |                 |       |        |
|---------------|-----------------|-------|--------|
| Дизайнер      | Адрес объекта   | Дата  | Стадия |
| Сенькина Д.Д. | г. Екатеринбург | 12.25 | РП     |

Орденосцев 6

Лист

21



\*холл

|               |                 |       |        |
|---------------|-----------------|-------|--------|
| Дизайнер      | Адрес объекта   | Дата  | Стадия |
| Сенькина Д.Д. | г. Екатеринбург | 12.25 | РП     |

Орденосцев 6

Лист

22